



POWIATOWY URZĄD PRACY

14-100 OSTRÓDA, ul. Jana III Sobieskiego 5, tel. 89 646 42 92, fax 89 646 29 56, e-mail: sekretariat@ostroda.praca.gov.pl

Działalność Powiatowego Urzędu Pracy w Ostródzie w 2022 roku

Ostróda, 20 stycznia 2023 roku

ZAWARTOŚĆ OPRACOWANIA:

- ↪ **SYTUACJA NA RYNKU PRACY POWIATU OSTRÓDZKIEGO**
- ↪ **POŚREDNICTWO PRACY I PORADNICTWO ZAWODOWE**
- ↪ **ZGŁOSZENIA ZWOLNIENÍ GRUPOWYCH PRACOWNIKÓW**
- ↪ **FUNKCJONOWANIE URZĘDU W WARUNKACH PANDEMII**
- ↪ **ŚRODKI FINANSOWE**
- ↪ **WYKAZ DOTACJI DLA BEZROBOTNYCH**
- ↪ **WYKAZ STANOWISK UTWORZONYCH W RAMACH DOTACJI DLA PRACODAWCÓW**
- ↪ **WYKAZ ZREALIZOWANYCH SZKOLEŃ I KURSÓW**
- ↪ **WYKAZ UMÓW W RAMACH KRAJOWEGO FUNDUSZU SZKOLENIOWEGO**
- ↪ **ZBIORCZY WYKAZ PRACODAWCÓW I OSÓB ZGODNY Z ART. 59B USTAWY O PROMOCJI**
- ↪ **ZESTAWIENIA STATYSTYCZNE**

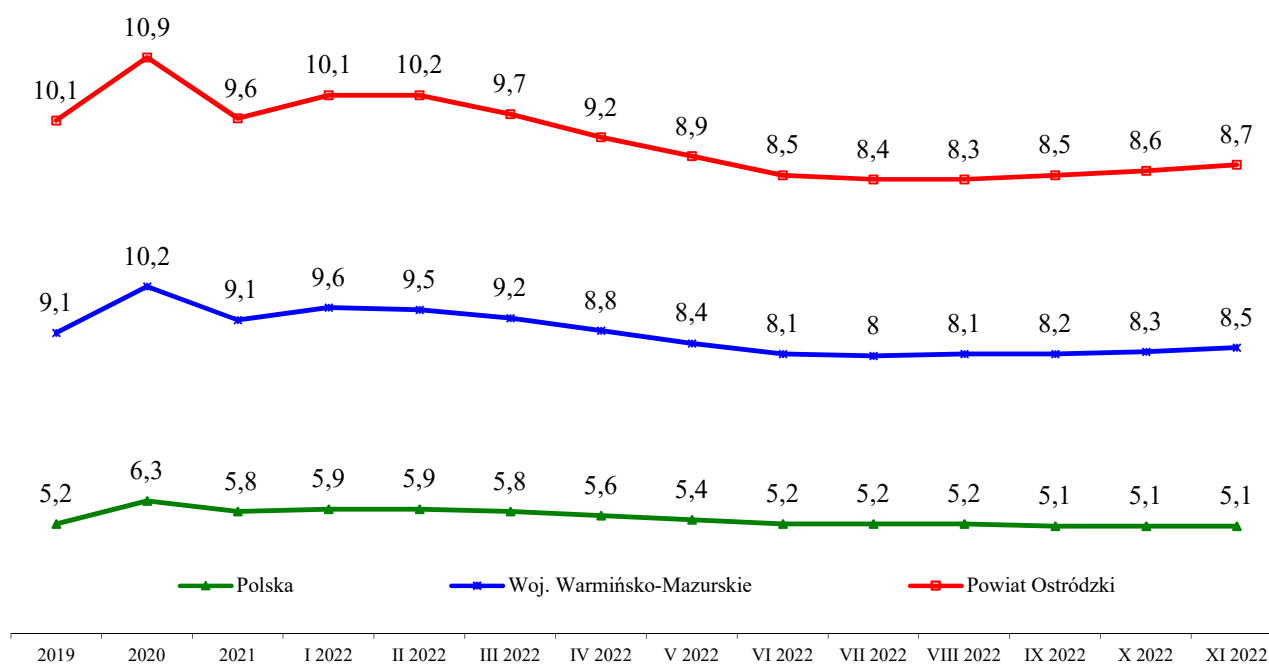
Opracowanie:

Powiatowy Urząd Pracy w Ostródzie
Dział Rynku Pracy
14-100 Ostróda, ul. Jana III Sobieskiego 5
tel. (89) 642-95-25

SYTUACJA NA RYNKU PRACY POWIATU OSTRÓDZKIEGO

Na dzień 31 grudnia 2021 roku liczba zarejestrowanych bezrobotnych wynosiła 3 074 osób, co oznaczało dla powiatu ostródzkiego zakończenie roku 2021 i rozpoczęcie 2022 ze stopą bezrobocia na poziomie 9,6%. Zmiany poziomu stopy bezrobocia z ostatnich trzech lat w Powiecie Ostródzkim na tle kraju oraz Województwa Warmińsko-Mazurskiego przedstawia poniższy wykres (rys. 1).

Rys. 1. Stopa bezrobocia w powiecie ostródzkim na tle województwa i kraju w latach 2019-2022 (w %) *

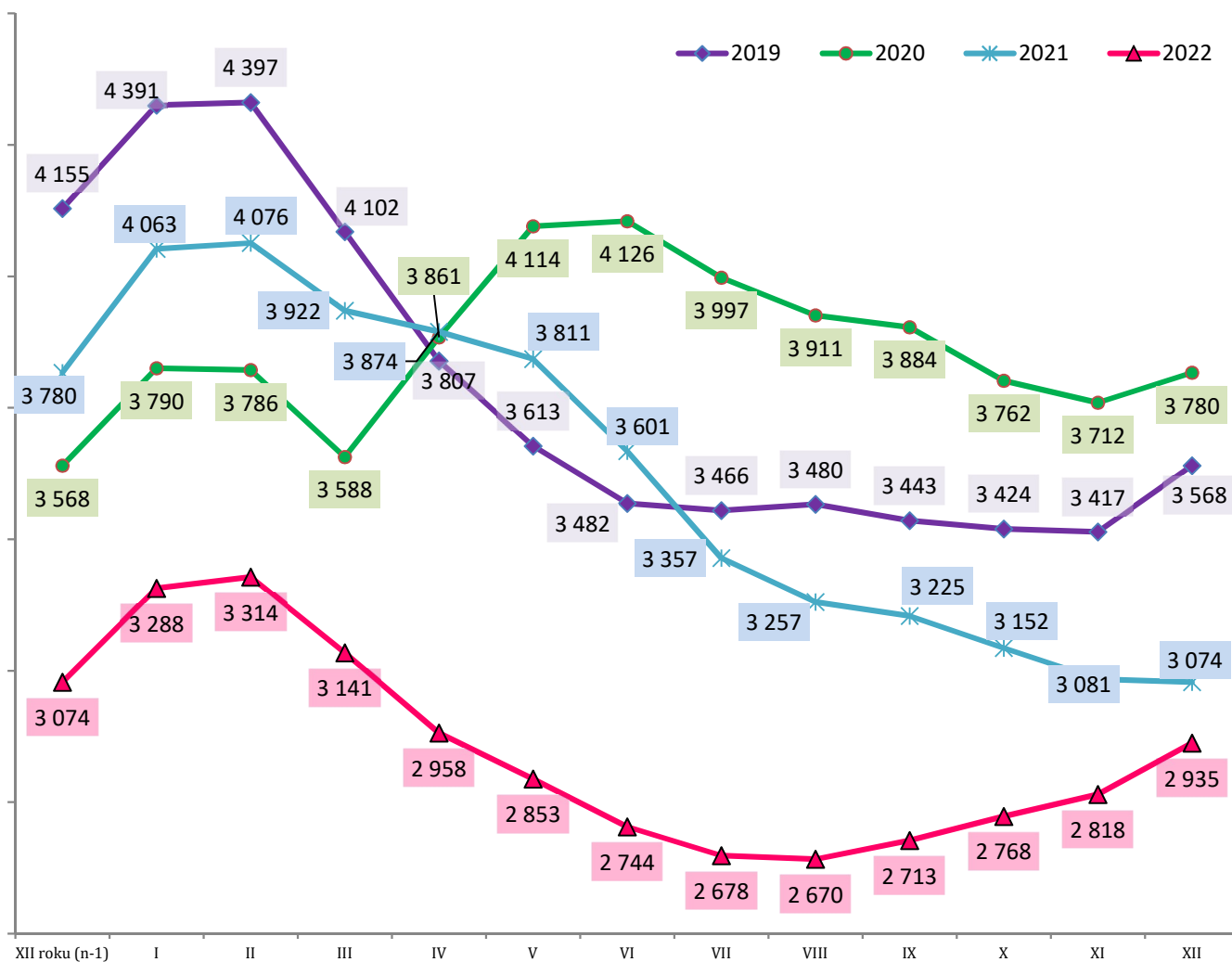


* - według zrewidowanych danych GUS (stat.gov.pl) – stan na 9 stycznia 2023 r.;

planowana data udostępnienia danych za grudzień 2022 określona przez GUS – 10 lutego 2023 r.

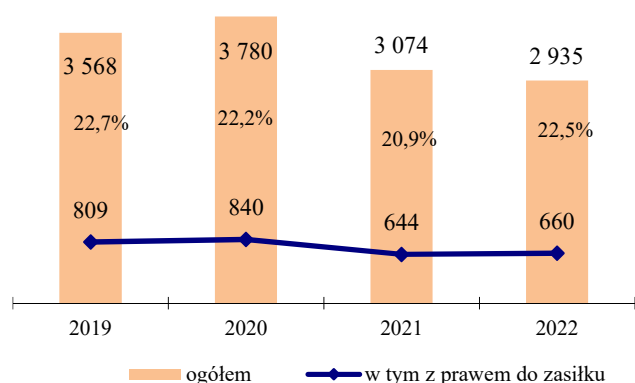
Linia trendu dotycząca ilości zarejestrowanych osób bezrobotnych w pierwszym kwartale 2022 roku przebiegała podobnie jak w ubiegłych latach. Początek roku charakteryzował wzrost ilości bezrobotnych, a następnie spadek: w końcu marca 2022 roku w ewidencji było 3 141 osób bezrobotnych (w analogicznym okresie roku poprzedniego zarejestrowane były 3 922 osoby bezrobotne). Podobnie, jak w latach ubiegłych, pomijając jedynie rok 2020, od tego momentu nastąpił spadek ilości bezrobotnych. Liczba bezrobotnych w końcu roku 2022 osiągnęła w powiecie ostródzkim absolutnie najniższą, nienotowaną w dotychczasowej działalności urzędu pracy, liczbę bezrobotnych: w końcu grudnia 2022 roku zarejestrowanych było 2 935 osób bezrobotnych (kobiet 1 650), co w odniesieniu do końca grudnia 2021 roku (3 074 osób bezrobotnych, kobiet 1 789), oznaczało spadek ilości bezrobotnych o 139 osób (przy jednoczesnym spadku ilości kobiet o 139), co stanowi 4,52% (spadek w udziale kobiet – 7,77%). W końcu roku 2022 sytuacja na lokalnym rynku pracy w powiecie ostródzkim pozostawała względnie stabilna. Poniżej przedstawiono osoby zarejestrowane według stanu na koniec miesiący w okresie ostatnich trzech lat (rys. 2).

Rys. 2. Ilość osób zarejestrowanych jako bezrobotne w latach 2019-2022 (stan w końcu miesiący)

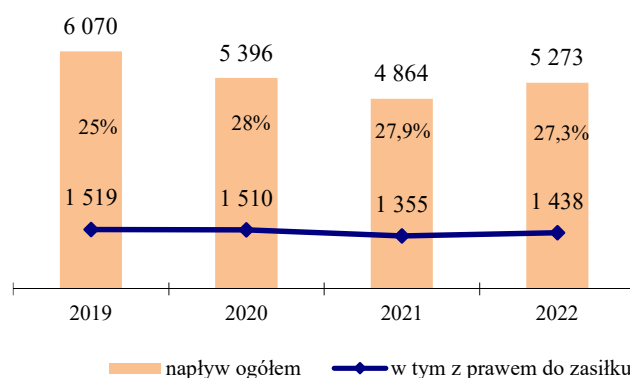


Analizując, w latach 2019-2022 na podobnym poziomie, z tendencją spadkową w 2021 roku, utrzymuje się liczba osób uprawnionych do zasiłku dla bezrobotnych – w ujęciu procentowym (rys. 3a), przy względnie stałym udziale procentowym liczby osób uprawnionych do zasiłku z punktu widzenia napływu (rys. 3b).

Rys. 3a. Ilość bezrobotnych w powiecie ostródzkim w latach 2019-2022

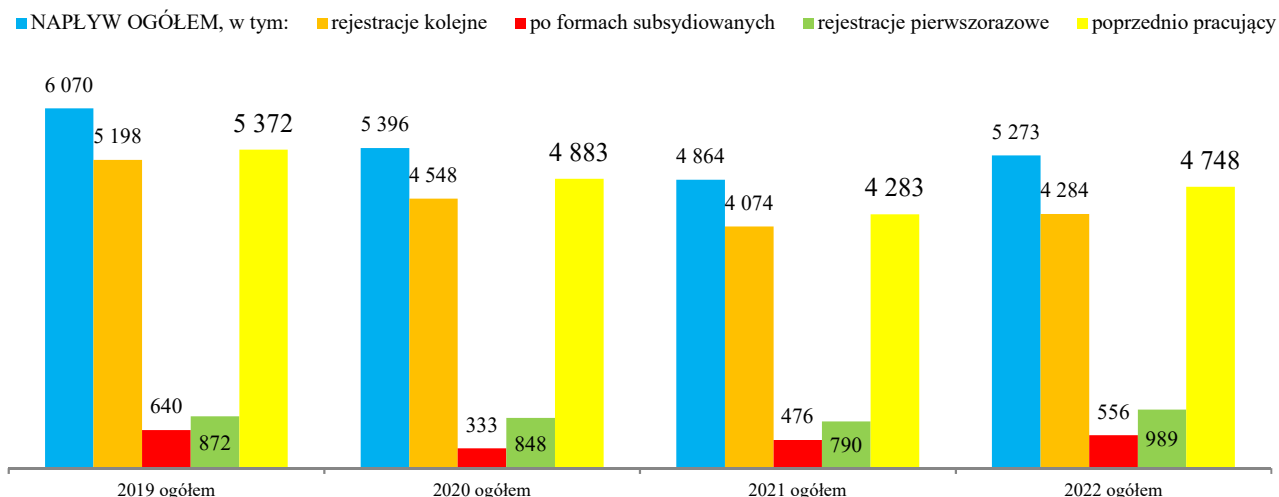


Rys. 3b. Napływ bezrobotnych w powiecie ostródzkim w latach 2019-2022



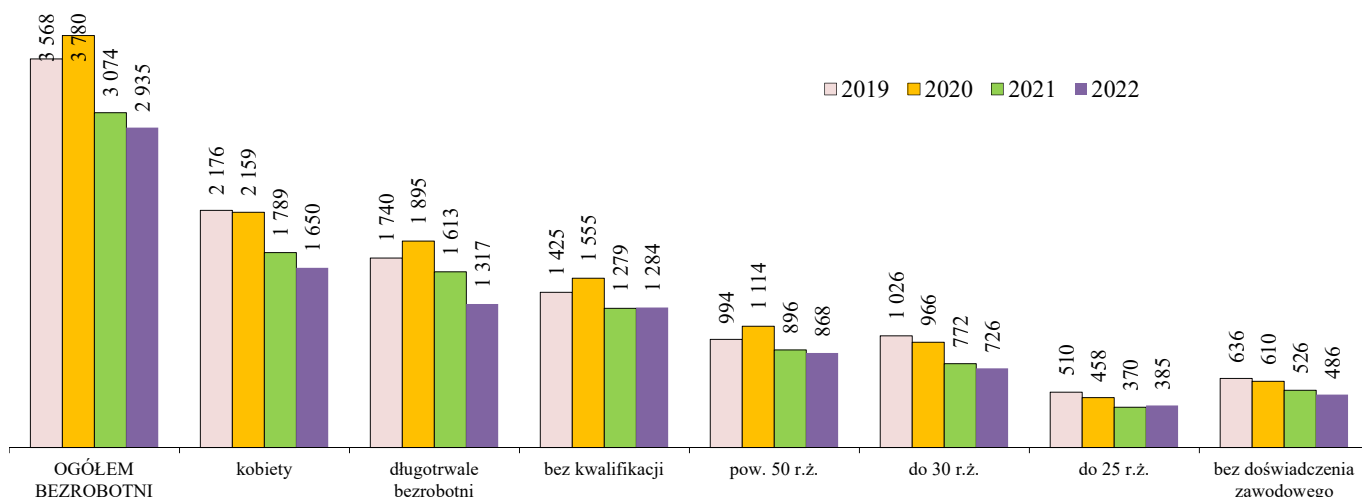
Na spadek liczby bezrobotnych wpływ miał bilans osób bezrobotnych: mniejsza ilość rejestracji w kontekście odpływu z bezrobocia. Powracający do bezrobocia po raz kolejny, stanowili w całym napływie w latach 2019-2022 średnio 83,73%, przy 81,2% w roku 2022. Rejestracje pierwszorazowe dotyczyły w tych latach 16,27% ogółu rejestrujących się, przy 18,8% w roku 2022. Napływ po formach subsydiowanych, tj. po pracach interwencyjnych, robotach publicznych, stażu, przygotowaniu zawodowym dorosłych, szkoleniu i pracach społecznie użytecznych, odnotowany w latach 2019-2022 stanowił średnio 9,26%, przy 10,5% w roku 2022. W napływie zdecydowaną większość stanowią osoby poprzednio pracujące: w latach 2019-2022 średnio 89,27%, przy 90% w roku 2022 (rys. 4).

Rys. 4. Napływ w latach 2019-2022



Analizując stan bezrobocia w końcu roku 2022, w rejestrze bezrobotnych znaczną grupę wciąż stanowią długotrwale pozostający bez pracy (44,9% ogółu bezrobotnych, przy średniej z czterech lat 49,1%) oraz osoby bez kwalifikacji zawodowych w ogóle bezrobotnych (43,7% przy średniej z czterech lat 41,6%); żadnych doświadczeń zawodowych nie posiada 16,6% ogółu bezrobotnych (przy średniej z czterech lat 16,9%). Dwie strategiczne grupy na lokalnym rynku pracy – osoby młode (do 30 roku życia) i w wieku starszym stanowią 54,3% ogółu bezrobotnych, przy średniej w latach 2019-2022 w wysokości 55,1% (rys. 5 oraz tab. 1).

Rys. 5. Wybrane grupy bezrobotnych w powiecie ostródzkim w latach 2019-2022

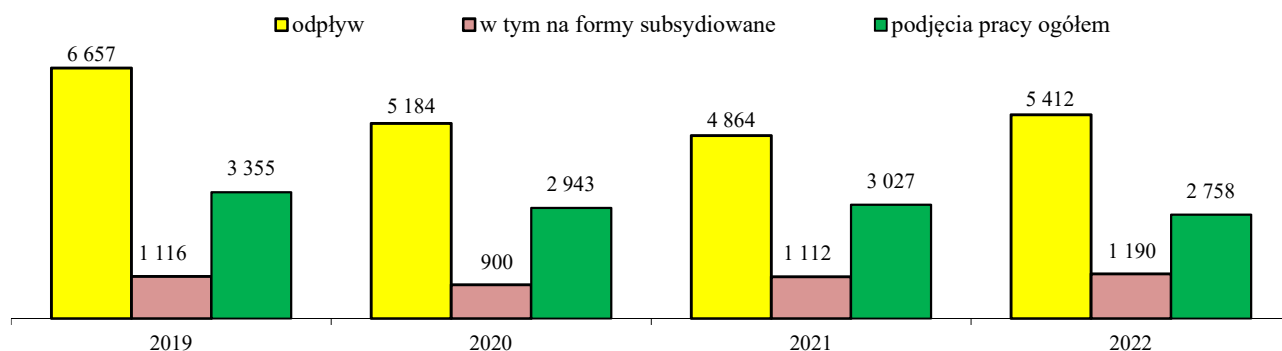


Tab. 1. Wybrane grupy bezrobotnych w powiecie ostródzkim w latach 2019-2022

Wyszczególnienie	stan na 31.12.2019				stan na 31.12.2020				stan na 31.12.2021				stan na 31.12.2022				
	ogółem	udział kategorii w ogóle osób bezrobotnych	w tym kobiety	udział kobiet w danej kategorii w ogóle kobiet	ogółem	udział kategorii w ogóle osób bezrobotnych	w tym kobiety	udział kobiet w danej kategorii w ogóle kobiet	ogółem	udział kategorii w ogóle osób bezrobotnych	w tym kobiety	udział kobiet w danej kategorii w ogóle kobiet	ogółem	udział kategorii w ogóle osób bezrobotnych	w tym kobiety	udział kobiet w danej kategorii w ogóle kobiet	
Ogółem bezrobotni	3 568	100,00%	2 176	100,00%	3 780	100,00%	2 159	100,00%	3 074	100,00%	1 789	100,00%	2 935	100,00%	1 650	100,00%	
w okresie do 12mcy od dnia ukończenia nauki	135	3,78%	83	3,81%	89	2,35%	52	2,41%	76	2,47%	47	2,63%	123	4,19%	58	3,52%	
bez kwalifikacji	1 425	39,94%	934	42,92%	1 555	41,14%	965	44,70%	1 279	41,61%	818	45,72%	1 284	43,75%	793	48,06%	
bez doświadczenia zawodowego	636	17,83%	487	22,38%	610	16,14%	444	20,57%	526	17,11%	396	22,14%	486	16,56%	339	20,55%	
w szczególnej sytuacji na rynku pracy	3 053	85,57%	1 921	88,28%	3 194	84,50%	1 899	87,96%	2 601	84,61%	1 559	87,14%	2 429	82,76%	1 416	85,82%	
w tym	do 30 rż	1 026	28,76%	748	34,38%	966	25,56%	657	30,43%	772	25,11%	543	30,35%	726	24,74%	478	28,97%
	w tym do 25 rż	510	14,29%	342	15,72%	458	12,12%	303	14,03%	370	12,04%	250	13,97%	385	13,12%	234	14,18%
w tym	długotrwale	1 740	48,77%	1 191	54,73%	1 895	50,13%	1 238	57,34%	1 613	52,47%	1 036	57,91%	1 317	44,87%	848	51,39%
	powyżej 50 rż	994	27,86%	393	18,06%	1 114	29,47%	430	19,92%	896	29,15%	351	19,62%	868	29,57%	342	20,73%
w tym	korzystające ze świadczeń pomocy społecznej	347	9,73%	250	11,49%	281	7,43%	193	8,94%	209	6,80%	140	7,83%	174	5,93%	117	7,09%
	posiadające co najmniej 1 dziecko do 6 rż	981	27,49%	874	40,17%	941	24,89%	818	37,89%	771	25,08%	663	37,06%	687	23,41%	583	35,33%
	posiadające co najmniej 1 dziecko niepełnosprawne do 18 rż	15	0,42%	11	0,51%	12	0,32%	10	0,46%	11	0,36%	10	0,56%	15	0,51%	12	0,73%
	z niepełnosprawnościami	346	9,70%	160	7,35%	303	8,02%	138	6,39%	339	11,03%	143	7,99%	320	10,90%	141	8,55%

W roku 2022 wyłączono z ewidencji 5 412 osób (kobiet 2 829). W ogólnym odpływie z bezrobocia 50,96% stanowiły podjęcia pracy (w 2019 – 50,4%, w 2020 – 56,77%, w 2021 – 62,23%); do form subsydiowanych skierowano 21,99% wyłączonych osób (w 2019 – 16,76%, w 2020 – 17,36%, w 2021 – 22,86%; rys. 6).

Rys. 6. Odpływ osób w latach 2019-2022



Syntetyczne zestawienie z punktu widzenia przyływów i odpływów do i z bezrobocia z uwzględnieniem wybranych kategorii osób w roku 2022 przedstawiono w tabeli (tab. 2).

Tab. 2. Bilans bezrobotnych w roku 2022

Wyszczególnienie	Ogółem	z ogółem:														
		kobiety	zamieszkali na wsi		z prawem do zasiłku		do 30 roku życia		do 25 roku życia		powyżej 50 roku życia		długotrwale bezrobotni			
			razem	kobiety	razem	kobiety	razem	kobiety	razem	kobiety	razem	kobiety	razem	kobiety		
0	1	2	3	4	5	6	7	8	9	10	11	12	13	14		
Bezrobotni według stanu w końcu roku poprzedniego	1	3 074	1 789	1 828	1 098	644	388	772	543	370	250	896	351	1 613	1 036	
Bezrobotni zarejestrowani w roku	2	5 273	2 690	2 739	1 353	1 438	773	1 839	1 012	1 092	572	1 094	404	1 379	826	
z tego	po raz pierwszy	3	989	564	507	264	105	70	692	374	553	283	78	32	0	0
	po raz kolejny	4	4 284	2 126	2 232	1 089	1 333	703	1 147	638	539	289	1 016	372	1 379	826
	po pracach interwencyjnych	5	7	2	3	0	1	0	2	1	2	1	2	0	2	0
	po robotach publicznych	6	1	1	0	0	1	1	1	1	1	1	0	0	0	0
	po stażu	7	390	272	211	146	38	27	185	128	109	70	48	21	95	66
	po szkoleniu	8	74	7	38	2	21	4	38	3	25	2	3	0	13	1
	po pracach społecznie użytecznych	9	84	57	33	27	0	0	1	1	1	1	50	28	74	52
Osoby wyłączone z ewidencji bezrobotnych w roku	10	5 412	2 829	2 817	1 467	1 038	548	1 807	1 019	1 008	537	1 122	413	1 675	1 014	
podjęcia pracy w okresie, w tym:	11	2 758	1 454	1 415	744	774	424	955	531	511	271	429	151	621	390	
niesubsydiowanej	12	2 274	1 223	1 152	631	654	365	771	431	423	230	373	138	536	339	
w tym	13	75	20	39	10	21	7	16	4	8	1	9	2	19	7	
subsydiowanej	14	484	231	263	113	120	59	184	100	88	41	56	13	85	51	
z tego z przyczyn	prac interwencyjnych	15	126	73	76	40	29	17	33	22	15	9	22	4	28	18
	robót publicznych	16	16	12	11	8	9	7	8	7	6	5	1	0	1	0
	podjęcia działalności gospodarczej	17	166	67	94	35	55	22	57	32	21	13	9	1	20	7
	podjęcia pracy w ramach refundacji kosztów zatrudnienia bezrobotnego	18	112	32	57	12	18	7	41	7	26	2	15	3	21	11
	podjęcia pracy poza miejscem zamieszkania w ramach bonu na zasiedlenie	19	36	23	12	8	3	1	36	23	18	10	0	0	2	2
	podjęcia pracy w ramach dofinansowania wynagrodzenia za zatrudnienie skierowanego bezrobotnego powyżej 50 roku życia	20	8	4	6	3	4	3	0	0	0	0	8	4	0	0
	inne	21	20	20	7	7	2	2	9	9	2	2	1	1	13	13
rozpoczęcia szkolenia	22	79	6	42	2	24	4	41	3	28	2	2	0	13	1	
rozpoczęcia stażu	23	500	368	245	180	50	39	236	176	147	100	60	23	137	97	
rozpoczęcia prac społecznie użytecznych	24	127	83	43	34	0	0	7	6	4	4	70	34	98	69	
odmowy bez uzasadnionej przyczyny przyjęcia propozycji odpowiedniej pracy lub innej formy pomocy, w tym w ramach PAI	25	162	76	77	32	10	6	53	24	27	15	32	10	66	39	
niepotwierdzenia gotowości do pracy	26	1 005	397	545	204	58	15	353	161	219	98	183	48	310	157	
dobrowolnej rezygnacji ze statusu bezrobotnego	27	216	156	128	96	14	8	65	48	27	15	60	37	127	98	
podjęcia nauki	28	7	3	0	0	0	0	7	3	7	3	0	0	0	0	
osiągnięcia wieku emerytalnego	29	112	46	64	23	20	10	0	0	0	0	112	46	81	31	
nabycia praw emerytalnych lub rentowych	30	30	13	14	9	18	5	2	1	0	0	21	8	4	3	
nabycia praw do świadczenia przedemerytalnego	31	17	13	6	5	14	12	0	0	0	0	17	13	3	1	
innych	32	399	214	238	138	56	25	88	66	38	29	136	43	215	128	
Bezrobotni, którzy w miesiącu sprawozdawczym utracili status osoby będącej w szczególnej sytuacji na rynku pracy	33	x	x	x	x	384	241	78	58	69	51	x	x	x	x	
Bezrobotni według stanu w końcu roku	34	2 935	1 650	1 750	984	660	372	726	478	385	234	868	342	1 317	848	
w tym zarejestrowani po raz pierwszy	35	441	273	263	161	66	37	289	177	219	123	53	21	117	96	

Uwagi:

- w powyższej tabeli nie ujęto wsparcia z PFRON dla 3 osób niepełnosprawnościami poszukujących pracy:

Staż (1/0); podjęcia pracy w ramach refundacji kosztów zatrudnienia (1/0) i podjęcia szkolenia (1/0);

- boni na zasiedlenie – liczba wyłączonych w związku z otrzymanym bonem na zasiedlenie nie jest tożsama z liczbą udzielonych bonów w danym roku, ponieważ po otrzymaniu środków bezrobotni mają miesiąc na podjęcie pracy i dopiero wówczas są wyłączani z ewidencji PUP.

Od początku roku 2022 skierowano do pracy na formy subsydiowane (rys. 7):

- 126 osób w ramach prac interwencyjnych, 16 do pracy w ramach robót publicznych, 8 osób w ramach dofinansowania wynagrodzenia za zatrudnienie skierowanego bezrobotnego powyżej 50 roku życia;
- 112 osób bezrobotnych i 1 poszukującego pracy osoby w ramach zatrudnienia na wyposażonym lub doposażonym stanowisku pracy – w tym:
 - = na nowych miejscach powstałych w 2022 roku 67 bezrobotnych i 1 poszukujący pracy,
 - = w ramach uzupełnień wcześniej utworzonych miejsc (fluktuacja zatrudnienia) 45 bezrobotnych;
- 36 osób podjęło zatrudnienie w oparciu o bon na zasiedlenie;
- 20 kobiet w oparciu o umowę o pracę w ramach programu pilotażowego MAMA W PRACY.

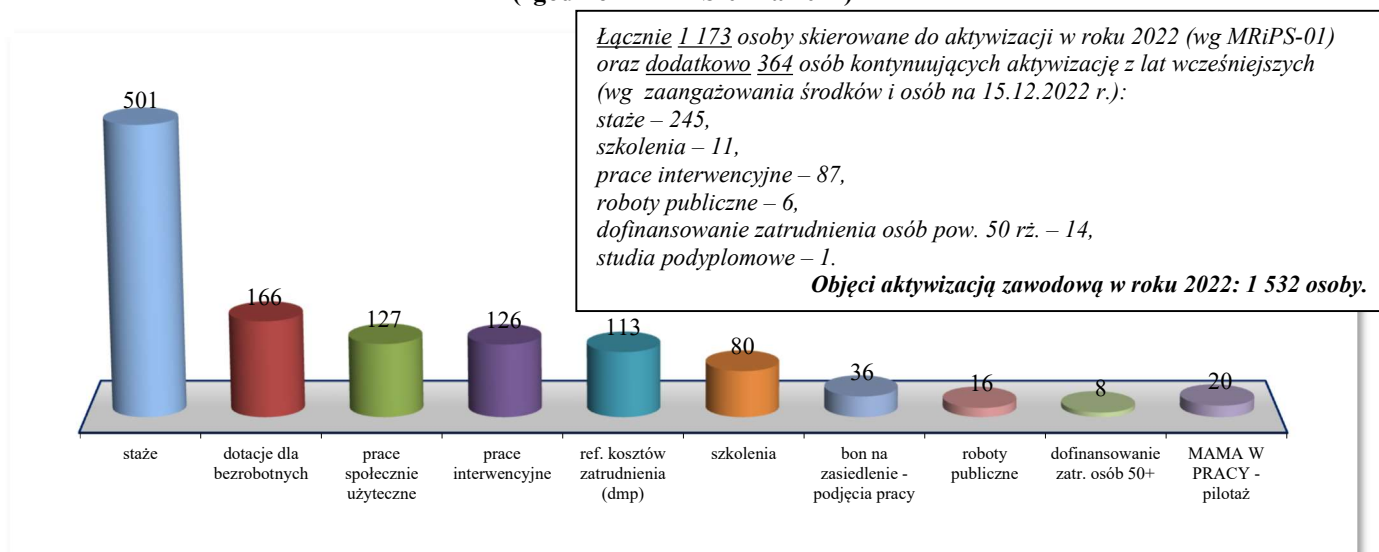
Dzięki wsparciu środkami finansowymi:

- 166 osób bezrobotnych rozpoczęło własną działalność gospodarczą, w tym jedna osoba zwróciła dotację w całości.

Skierowano do odbywania:

- stażu – 500 bezrobotnych i 1 poszukującego pracy,
- prac społecznie użytecznych – 127 osób,
- szkolenia – 79 osób bezrobotnych i 1 poszukującego pracy.

Rys. 7. Osoby bezrobotne i poszukujące pracy kierowane do aktywizacji według poszczególnych form w 2022 roku (zgodnie z MRiPS-01 za 2022)



Osób faktycznie uczestniczących w 2022 roku w subsydiowanych formach aktywnych było więcej - w związku z trwającą realizacją umów zawartych jeszcze przed 2022 rokiem. Dodatkowo monitorowane były umowy z lat wcześniejszych, nie związane już z płatnościami, ale wymagające uwagi z punktu widzenia ich rozliczenia (np. doposażenia, dotacje na rozpoczęcie działalności gospodarczej, prace interwencyjne, dotacje dla bezrobotnych). Wypłacano również zasiłki dla bezrobotnych oraz dodatki aktywizacyjne. Ponadto realizowano formy bezkosztowe – niesubsydiowane, takie jak poradnictwo zawodowe i pośrednictwo pracy.

REALIZOWANE PROGRAMY I ZADANIA

Programy i zadania realizowane przez PUP w roku 2022 zgodnie z założeniami:

- Strategii Rozwiązywania Problemów Społecznych w Powiecie Ostródzkim na lata 2021 – 2027;
- Programu promocji zatrudnienia oraz aktywizacji lokalnego rynku pracy powiatu ostródzkiego na lata 2021 – 2027;
- Regionalnego Planu Działań na rzecz Zatrudnienia w Województwie Warmińsko-Mazurskim w 2022 roku.

Zadania realizowane w ramach środków przyznawanych tzw. ALGORYTMEM -

środki Funduszu Pracy przyznane na podstawie Rozporządzenia Rady Ministrów z dnia 07.10.2011 r. w sprawie szczegółowych zasad gospodarki finansowej Funduszu Pracy (z późn. zm.)

oraz na podstawie Rozporządzenia Rady Ministrów z dnia 25.08.2014 r. w sprawie algorytmu ustalania kwot środków Funduszu Pracy na finansowanie zadań w województwie

Termin realizacji	2022-01-01 – 2022-12-31
Cel i liczba osób	promocja zatrudnienia, łagodzenie skutków bezrobocia i aktywizacja zawodowa - w 2022 r. 965 osób

Aktywizacja osób młodych pozostających bez pracy w powiecie ostródzkim (VI) –

realizowany w ramach Programu Operacyjnego Wiedza Edukacja Rozwój 2014-2020,

Oś priorytetowa I Osoby młode na rynku pracy,

Działanie 1.1 Wsparcie osób pozostających bez pracy na regionalnym rynku pracy – projekty pozakonkursowe, Poddziałanie 1.1.1 Wsparcie udzielane z Europejskiego Funduszu Społecznego

Termin realizacji	2021-01-01 – 2022-12-31
Cel i liczba osób	zwiększenie możliwości zatrudnienia 356 osób młodych do 29 roku życia pozostających bez pracy w powiecie ostródzkim, w tym skierowani w 2021 r. – 184 osoby i w 2022 r. – 172 osoby

RPO - Aktywizacja osób od 30 roku życia w powiecie ostródzkim (2021) –

wsparcie z Europejskiego Funduszu Społecznego w ramach Regionalnego Programu Operacyjnego Województwa Warmińsko-Mazurskiego na lata 2014-2020

Oś 10: Regionalny Rynek Pracy, Działanie 10.1: Poprawa dostępu do zatrudnienia osób bezrobotnych i poszukujących pracy – projekty pozakonkursowe realizowane przez powiatowe urzędy pracy

Termin realizacji	2021-01-01 – 2022-12-31
Cel i liczba osób	zwiększenie możliwości zatrudnienia 505 osób powyżej 30 roku życia pozostających bez pracy w powiecie ostródzkim, w tym skierowani w 2021 r. – 352 osoby i w 2022 r. – 153 osoby

Program MAMA W PRACY

realizowany ze środków Funduszu Pracy w ramach naboru na projekty pilotażowe pod nazwą „Stabilna praca – silna rodzina”

Termin realizacji	2022-02-01 – 2023-12-31
Cel i liczba osób	zwiększenie możliwości zatrudnienia oraz jego utrzymania przez 20 kobiet pozostających w ewidencji Powiatowego Urzędu Pracy w Ostródzie, powracających na rynek pracy po urodzeniu dziecka, urlopie macierzyńskim lub wychowawczym, okresie bierności zawodowej związanym z wychowywaniem dzieci w powiecie ostródzkim, w tym skierowane w 2022 r. – 20 osób

Zadania realizowane ze środków Krajowego Funduszu Szkoleniowego

Termin realizacji	2022-01-01 – 2022-12-31
Cel i liczba osób	wsparcie kształcenia ustawicznego z inicjatywy lub za zgodą pracodawcy z KFS, w tym skierowani w 2022 r. – 196 osób

Zadania realizowane ze środków Państwowego Funduszu Rehabilitacji Osób Niepełnosprawnych

Termin realizacji	2022-01-01 – 2022-12-31
Cel i liczba osób	aktywizacja zawodowa 3 osób niepełnosprawnych oraz dofinansowanie oprocentowania kredytu bankowego zaciągniętego na kontynuowanie działalności 1 osobie niepełnosprawnej ze środków PFRON

Inne programy i zadania realizowane przez PUP w roku 2022

Zadania określone w programie Gwarancje dla Młodzieży -

w ramach zadania urzędy pracy są zobowiązane do przedstawienia osobom w grupie wiekowej 15-29 lat i należącym do tzw. grupy NEET (osoby, które nie kształcą się, nie szkolą oraz nie pracują) oferty w ciągu 4 miesięcy od zakończenia kształcenia lub utraty pracy

- cel: poprawa sytuacji młodych ludzi na rynku pracy – wsparcie w podejmowaniu zatrudnienia

Zadania określone w Programie kompleksowego wsparcia dla rodzin „Za życiem” -

w ramach zadania urzędy pracy umożliwiają rzeczywistą i pełną integrację społeczną osób niepełnosprawnych oraz wsparcie psychologiczne, społeczne, funkcjonalne i ekonomiczne ich rodzin. Program obejmuje kompleksowe rozwiązania, w szczególności w obszarach dotyczących wsparcia dla kobiet w ciąży i ich rodzin, wczesnego wspomaganie dziecka i jego rodziny, usług wspierających i rehabilitacyjnych, wsparcia mieszkaniowego, a także koordynacji wsparcia, poradnictwa i informacji

- cel: wsparcie rodziców i opiekunów osób niepełnosprawnych w realizacji codziennych obowiązków domowych; aktywizacja osób bezrobotnych w ramach prac społecznie użytecznych

Zadania określone w Wojewódzkim programie wyrównywania szans i przeciwdziałania wykluczeniu społecznemu oraz pomocy w realizacji zadań na rzecz zatrudniania osób z niepełnosprawnościami na lata 2021-2026 -

- cel: aktywizacja zawodowa osób z niepełnosprawnościami

Zadaniem Powiatowego Urzędu Pracy w Ostródzie jest promocja zatrudnienia i aktywizacja zawodowa Klientów Urzędu, w tym udzielanie pomocy rejestrującym się bezrobotnym i poszukującym pracy w znalezieniu zatrudnienia oraz udzielanie pomocy pracodawcom w pozyskiwaniu odpowiednich pracowników. Wychodząc naprzeciw potrzebom osób szukających swojego miejsca na rynku pracy oraz pracodawców, chcących przyjąć odpowiednich pracowników, promowano możliwość współpracy z urzędem oraz przyjmowano i realizowano oferty pracy. Wybuch pandemii w roku 2020 i wprowadzane obostrzenia miały istotny wpływ na rynek pracy: nastąpiło wtedy spowolnienie gospodarcze, a pracodawcy, nie mając pewności co do przyszłości swoich firm, w mniejszym stopniu poszukiwali nowych pracowników. Rok 2022 przyniósł wymierne zmniejszenie zapotrzebowania na pracowników (tab. 3).

Tab. 3. Oferty pracy i miejsca aktywizacji zawodowej ewidencjonowane w latach 2019 - 2022

Wolne miejsca pracy i miejsca aktywizacji zawodowej		2019		2020		2021		2022	
		OGÓŁEM	w tym subsydiowane	OGÓŁEM	w tym subsydiowane	OGÓŁEM	w tym subsydiowane	OGÓŁEM	w tym subsydiowane
Ogółem		5 434	966	5 117	791	5 532	953	4 428	981
z ogółem	zatrudnienie lub inna praca zarobkowa	4 873	405	4 595	269	4 933	354	3 741	294
	miejsca aktywizacji zawodowej	561	561	522	522	599	599	687	687
	w tym staże	414	414	386	386	475	475	550	550
	prace społecznie użyteczne	147	147	136	136	124	124	137	137
	dla niepełnosprawnych	90	7	130	8	192	5	87	3

W 2022 roku odnotowano ogółem 4 428 ofert pracy, w tym 3 741 miejsc zatrudnienia lub innej pracy zarobkowej oraz 687 miejsc aktywizacji zawodowej (rys. 8). Subsydiowane przez urząd miejsca pracy stanowiły 22,2% ogółu ofert odnotowanych.

Pomimo ograniczeń, w ramach wykonywania zadań z zakresu pośrednictwa pracy i poradnictwa zawodowego ponadto w roku 2022:

- dokonano 913 wizyt u pracodawców;
- realizowano poradnictwo zawodowe w postaci: porad indywidualnych (497 osób w ramach 616 wizyt), porad grupowych (54 osoby w ramach 8 grup), badań testowych (2 badania dla 2 osób), indywidualnych informacji zawodowych (19 osób), informacji grupowych (911 osób w ramach 52 grup);
- realizowano pośrednictwo EURES;
- rejestrowano oświadczenia o powierzeniu wykonywania pracy cudzoziemcowi – według tabeli 4;



Tab. 4. Rejestracja oświadczeń o powierzeniu wykonywania pracy cudzoziemcowi w latach 2019 - 2022

Wyszczególnienie	2019	2020	2021	2022
Ukraina	3 952	2 484	2 275	327 *
Białoruś	56	97	73	81
Rosja	24	15	21	15
Gruzja	212	130	369	135
Mołdawia	66	109	143	74
Armenia	5	3	8	0
Ogółem	4 819	2 838	2 889	632

* w związku ze zmianą przepisów w kontekście konfliktu zbrojnego w Ukrainie, wprowadzono uproszczoną procedurę zatrudniania obywateli Ukrainy – w tym zakresie do urzędu wpłynęło dodatkowo 777 powiadomień o powierzeniu wykonywania pracy przez obywateli Ukrainy.

- przyjmowano wnioski o wydanie zezwolenia na prace sezonowe i wydawanie zezwoleń – według tabeli 5;

Tab. 5. Wnioski o wydanie zezwolenia na prace sezonowe i wydawanie zezwoleń w latach 2019 - 2022

Wyszczególnienie		2019	2020	2021	2022
Wnioski o wydanie zezwolenia na prace sezonowe dla obywateli	Ukraina	18	23	39	15
	Indie	0	0	2	0
	Białoruś	0	0	0	2
	Kuba	0	0	0	1
Zezwolenia na prace sezonowe	Ukraina	18	15	29	3
	Indie	0	0	0	0
	Białoruś	0	0	0	1
	Kuba	0	0	0	1

- wydawano informacje na temat możliwości zaspokojenia potrzeb kadrowych pracodawcy – według tabeli 6;

Tab. 6. Informacje na temat możliwości zaspokojenia potrzeb kadrowych pracodawcy w latach 2019 - 2022

Wyszczególnienie	2019	2020	2021	2022
Zgłoszenia w zakresie powierzenia wykonywania pracy	360	399	268	130
Zgłoszone stanowiska pracy (uwzględnione w tab. 3)	2 390	2 287	1 719	1 144

Inne wydarzenia:

Spotkania z uchodźcami wojennymi z Ukrainy – organizowano indywidualnie oraz grupowo, w ramach zaangażowania pracowników Powiatowego Urzędu Pracy w Ostródzie w pomoc uchodźcom wojennym. W formie indywidualnej spotkania odbywały się na bieżąco – w miarę zgłaszanych potrzeb, natomiast w formie grupowej zorganizowano je:

- 30.03.2022 r. – jako spotkanie z uchodźcami wojennymi z Ukrainy w Hotelu Dom Polonii w Ostródzie;
- 06.04.2022 r. – w formie informacji zawodowej dla uchodźców z Ukrainy w Hotelu Dom Polonii w Ostródzie;
- 14.04.2022 r. – jako spotkanie informacyjne w Hotelu Tailor w Morągu z obywatelami Ukrainy.

Doradcy zawodowi służyli wszystkim zainteresowanym pomocą w przygotowaniu dokumentów aplikacyjnych, z czego chętnie korzystały również osoby z Ukrainy. Pośrednicy pracy byli w bieżącym kontakcie z pracodawcami i każdej osobie, zainteresowanej podjęciem pracy, przedstawiali oferty pracy.

Europejskie Dni Pracodawców – zorganizowane przez Powiatowy Urząd Pracy w Ostródzie w dniach 16-20.05.2022 r. Główne punkty wydarzenia to:

- utworzenie Punktu Konsultacyjnego przez PUP. Pracodawcom, głównie przedstawicielom branży budowlanej oraz przetwórstwa spożywczego, a także wszystkim osobom zainteresowanym, udzielano informacji na temat możliwości wsparcia finansowego przy tworzeniu nowych miejsc pracy. Przeprowadzono rozmowy z pracodawcami chcącymi skorzystać z pomocy Powiatowego Urzędu Pracy w Ostródzie przy rekrutacji nowych pracowników. Wśród szukających wsparcia na rynku pracy odnotowaliśmy bezrobotnych z naszego powiatu, ale też obywateli Ukrainy.
- otwarte spotkania informacyjne pt. „Rynek pracy powiatu ostródzkiego. Kto szuka pracy i kogo szukają pracodawcy” z doradcą zawodowym w PUP oraz w szkołach, podczas których prezentowano ofertę pracodawców funkcjonujących na terenie powiatu ostródzkiego, oferowane przez nich miejsca pracy, a także kwalifikacje wymagane do podjęcia pracy.
- kampania informacyjna w mediach społecznościowych, promująca Europejskie Dni Pracodawców oraz formy wsparcia oferowane przez PUP.

Warmińsko-Mazurski Pakt na Rzecz Rozwoju Poradnictwa Zawodowego – to inicjatywa mająca na celu połączenie sił, pomysłów i przedsięwzięć, prowadzących do podniesienia jakości i efektywności poradnictwa zawodowego na Warmii i Mazurach. Jej celem jest zintegrowanie środowisk zaangażowanych w rozwiązywanie problemów związanych z doradztwem zawodowym w województwie poprzez współpracę instytucji rynku pracy i edukacji, a realizowana jest poprzez spotkania, warsztaty i szkolenia. Doradcy zawodowi z Powiatowego Urzędu Pracy w Ostródzie, będącego partnerem Paktu, uczestniczyli w spotkaniu sieci Paktu dla Rozwoju Poradnictwa Zawodowego w dniu:

- 9 czerwca 2022 roku – pod hasłem „Walidacja i certyfikacja kwalifikacji oraz psychologicznych aspektów pracy z osobami w kryzysie uchodźczym”.

Barometr zawodów - to krótkookresowa (roczna) prognoza sytuacji w zawodach. Barometr powstaje osobno dla każdego powiatu i dla całego województwa. Badanie ma charakter jakościowy i powstaje podczas panelu ekspertów, który organizowany jest w każdym powiecie. Eksperti analizują osobno sytuację dla każdego zawodu, prognozując jak ich zdaniem zmieni się zapotrzebowanie na rynku pracy oraz jak w danym roku będzie kształtowała się relacja pomiędzy dostępną siłą roboczą. Panel odbył się:

- 4 października 2022 roku, a wzięli w nim udział pracownicy Powiatowego Urzędu Pracy w Ostródzie oraz Powiatowego Centrum Pomocy Rodzinie w Ostródzie.

Ostródzkie Targi Pracy w roku 2022 odbywały się pod hasłem „Planowanie kariery szansą na rozwój”. Zorganizowano je z inicjatywy Centrum Edukacji i Pracy Młodzieży OHP w Elblągu, Młodzieżowego Centrum Kształcenia Ustawicznego w Ostródzie oraz Zespołu Szkół Zawodowych im. Stanisława Staszica i Centrum Kształcenia Ustawicznego w Ostródzie. Powiatowy Urząd Pracy w Ostródzie uczestniczył w targach w dniu:

- 23 listopada 2022 r. w charakterze wystawcy.

Współpraca ze szkołami – na zaproszenie szkół z terenu powiatu ostródzkiego doradcy zawodowi Powiatowego Urzędu Pracy w Ostródzie prowadzili w całym 2022 roku spotkania informacyjne z uczniami następujących placówek:

- Liceum Ogólnokształcącym im. Jana Bażyńskiego w Ostródzie - 3 spotkania;
- Szkoła Mistrzostwa Sportowego w Ostródzie - 2 spotkania;
- Zespół Placówek Szkolno-Wychowawczo-Rewalidacyjnych w Ostródzie - 1 spotkanie;
- Zespół Szkół Centrum Rolniczego w Dobrocinie - 1 spotkanie;
- Zespół Szkół Licealnych w Morągu - 4 spotkania;
- Zespół Szkół Rolniczych w Ostródzie - 3 spotkania;
- Zespół Szkół Zawodowych i Ogólnokształcących w Morągu - 4 spotkania;
- Zespół Szkół Zawodowych im. Sandora Petöfi w Ostródzie - 1 spotkanie;
- Zespół Szkół Zawodowych im. Stanisława Staszica w Ostródzie - 1 spotkanie.

Tematyka spotkań sprowadzała się do omawiania sytuacji na lokalnym rynku pracy oraz przedstawiania form pomocy oferowanych przez urząd pracy w aktywizacji osób bezrobotnych.

Spotkania doradców zawodowych i pośredników pracy PUP Ostróda – organizowane cykliczne, miały miejsce:

- 28 kwietnia 2022 r. – pod hasłem „IPD – wymiana doświadczeń”, z udziałem przedstawicieli Centrum Doradztwa Zawodowego i Wspierania Osób Niepełnosprawnych Intelktualnie DZWONI w Ostródzie;
- 24 czerwca 2022 r. – pod hasłem „Praca z klientem z niepełnosprawnością”, z udziałem przedstawicieli Polskiego Stowarzyszenia na Rzecz Osób z Niepełnosprawnością Intelktualną KOŁO w Ostródzie;
- 30 września 2022 r. – pod hasłem „Praca z klientem z zaburzeniami psychicznymi”, z udziałem przedstawicieli Poradni Psychologiczno-Pedagogicznej w Morągu;
- 7 listopada 2022 r. – mające na celu usprawnienie obsługi osób niesłyszących, z udziałem przedstawicieli Stowarzyszenia Osób Niesłyszących W MIG, Powiatowego Centrum Pomocy Rodzinie w Ostródzie oraz Warsztatu Terapii Zajęciowej w Ostródzie;
- 21 listopada 2022 r. – pod hasłem „Problemy aktywizacji osób korzystających z MOPS-u, GOPS-u”.

ZGŁOSZENIA ZWOLNIEŃ GRUPOWYCH PRACOWNIKÓW

W 2022 roku nie odnotowano realizacji zwolnień grupowych w powiecie ostródzkim. Korespondencję w sprawie realizowanych zwolnień grupowych w skali kraju prowadzili:

- PKO Bank Polski S.A. z siedzibą w Warszawie,
- Orange Polska S.A. z siedzibą w Warszawie,

przy czym nie zaznaczali realizacji zwolnień w naszym powiecie, a oryginały korespondencji składali w urzędzie właściwym dla siedziby firmy.

FUNKCJONOWANIE URZĘDU W WARUNKACH PANDEMII

Rozporządzeniem Rady Ministrów z dnia 13 maja 2022 r. zmieniającym rozporządzenie w sprawie ustanowienia określonych ograniczeń, nakazów i zakazów w związku z wystąpieniem stanu epidemii od 16 maja 2022 roku zniesiony został stan epidemii, który w Polsce wprowadzono od 20 marca 2020 r., a obowiązywać zaczął stan zagrożenia epidemicznego. Powiatowy Urząd Pracy w Ostródzie funkcjonował w normalnym trybie, bez żadnych wyłączeń i ograniczeń w działaniu.

W ramach możliwych do zastosowania w 2022 roku form wsparcia były dotacje na pokrycie bieżących kosztów prowadzenia działalności gospodarczej dla mikroprzedsiębiorcy i małego przedsiębiorcy

prowadzących działalność oznaczoną jednym z trzech kodów PKD na podstawie rozporządzenia Rady Ministrów z dnia 20 grudnia 2021 r. zmieniającego rozporządzenie w sprawie wsparcia uczestników obrotu gospodarczego poszkodowanych wskutek pandemii COVID-19. Nasz urząd pozyskał kwotę, która mogła być wypłacona przedstawicielom branż oznaczonych rodzajem przeważającej działalności według PKD 2007 kodami 56.30.Z Przygotowywanie i podawanie napojów (podklasa ta obejmuje m.in. dyskoteki serwujące głównie napoje), 93.29.A Działalność pokojów zagadek, domów strachu, miejsc do tańczenia i w zakresie innych form rozrywki lub rekreacji organizowanych w pomieszczeniach lub w innych miejscach o zamkniętej przestrzeni oraz 93.29.Z Pozostała działalność rozrywkowa i rekreacyjna. Żaden z mikroprzedsiębiorców i małych przedsiębiorców nie wystąpił z wnioskiem o dostępne wsparcie.

Urząd nie wypłacał wsparcia finansowego przedsiębiorcom w ramach tarczy antykryzysowej w 2022 roku, niemniej obciążony był czynnościami kontrolnymi wynikającymi z realizacji wsparcia udzielonego w latach 2020-2021.

👉 ŚRODKI FINANSOWE

W roku 2022 powiat ostródzki dysponował kwotą:

- **14 972 453,39 zł** na finansowanie **programów na rzecz promocji** zatrudnienia, łagodzenia skutków bezrobocia i aktywizacji zawodowej wynikających z *Ustawy o promocji zatrudnienia...* (tzw. formy aktywne),
- **250 000,00 zł** na finansowanie **zadań dot. Tarczy Antykryzysowej** określonych w art. 15z⁴ *Ustawy o szczególnych rozwiązaniach związanych z zapobieganiem, przeciwdziałaniem i zwalczaniem COVID-19, innych chorób zakaźnych oraz wywołanych nimi sytuacji kryzysowych*,
- **666 000,00 zł** na realizację projektu pilotażowego **MAMA W PRACY**,
- **464 952,60 zł** na finansowanie kształcenia ustawicznego osób pracujących w ramach **KFS** (środki Krajowego Funduszu Szkoleniowego),
- **43 976,00 zł** na realizację instrumentów i usług rynku pracy dla osób niepełnosprawnych poszukujących pracy i nie pozostających w zatrudnieniu w ramach **PFRON** (środki Państwowego Funduszu Osób Niepełnosprawnych),

Suma wszystkich środków, jakimi zgodnie z decyzjami dysponował w roku 2022 Powiatowy Urząd Pracy w Ostródzie na aktywizację zawodową, tworzenie i utrzymanie miejsc pracy, zamknęła się w kwocie **16 397 381,99 zł** (tab. 7).

Ostateczna kwota wydatkowana w roku 2022 wyniosła **27 854,80 tys. zł**, przy czym na wydatki nielimitowane (zasiłki dla bezrobotnych wraz ze składkami, dodatki aktywizacyjne, świadczenia integracyjne) oraz wydatki fakultatywne łącznie wydatkowano **11 158,41 tys. zł** (tab. 8).

Informacje dot. dotacji wypłaconych pracodawcom i bezrobotnym, kierunków zorganizowanych szkoleń oraz wykazy zawartych umów przedstawiono w wykazach w dalszej części opracowania.

Tab. 7 Środki w 2022 roku na realizację programów i zadań realizowanych przez PUP Ostróda

I. FUNDUSZ PRACY	14 972 453,39 zł
DF-I.6020.14.1.2022.AŁ decyzja z dnia 04.04.2022r., uchylająca decyzję DF.I.4020.24.13.2021.AŁ z dnia 20.12.2021 r., która obowiązywała do czasu ustalenia ostatecznych kwot na podstawie ustawy budżetowej na 2022 r. – ogółem na programy na rzecz promocji zatrudnienia, łagodzenia skutków bezrobocia i aktywizacji zawodowej	14 972 453,39 zł
1. ALGORYTM	8 306 181,51 zł
2. Projekty pozakonkursowe PUP współfinansowane ze środków Unii Europejskiej:	6 666 271,88 zł
a) - Program Operacyjny Wiedza Edukacja Rozwój 2014-2020 - „ <i>Aktywizacja osób młodych pozostających bez pracy w powiecie ostródzkim (VI)</i> ”	3 265 651,08 zł
b) - Regionalny Program Operacyjny Warmia i Mazury 2014-2020 - „ <i>RPO - Aktywizacja osób od 30 roku życia w powiecie ostródzkim (2021)</i> ”	3 400 620,80 zł
II. INNE PROGRAMY FINANSOWANE Z FUNDUSZU PRACY	916 000,00 zł
1. DF-I.4020.7.25.2021.JC. decyzja z dnia 23.12.2021 r. - <i>PROGRAM w zakresie realizacji zadań określonych w art. 15z⁴ ustawy COVID-19</i>	250 000,00 zł
2. Umowa nr DRP/47/I/NKK/2021 z dnia 17.01.2022 r. dotycząca realizacji projektu pilotażowego MAMA W PRACY – <i>(całkowita wartość projektu: 710 tys. zł, w tym w 2022 r.: 666 tys. zł, w 2023 r.: 44 tys. zł)</i>	666 000,00 zł
PODSUMOWANIE środków FP przeznaczonych na aktywizację osób bezrobotnych (wg decyzji):	15 888 453,39 zł
Pozostałe środki będące w dyspozycji Powiatowego Urzędu Pracy w Ostródzie	
III. KFS	464 952,60 zł
DF-I.4020.3.2021.MK, decyzja z dnia 16.12.2021 r.	407 200,00 zł
DF-I.6020.30.2.2022.MK, decyzja z dnia 04.10.2022 r. - REZERWA	57 752,60 zł
IV. PFRON	43 976,00 zł
Uchwała Nr XXVIII/258/2022 Rady Powiatu w Ostródzie z dnia 25.03.2022 r. określająca zadania do realizacji oraz pisma do PCPR dot. zmniejszenia limitu z dnia 17.08.2022 r., 20.10.2022 r., 15.12.2022 r.	
- <i>zwrot wydatków na instrumenty i usługi rynku pracy dla osób niepełnosprawnych poszukujących pracy nie pozostających w zatrudnieniu (art. 11)</i>	13 466,00 zł
- <i>dotacje na podjęcie działalności gospodarczej, rolniczej albo na wniesienie wkładu do spółdzielni gospodarczej (art. 12a)</i>	0,00 zł
- <i>dofinansowanie do oprocentowania kredytu bankowego zaciągniętego na kontynuowanie działalności gospodarczej przez osobę niepełnosprawną (art. 13)</i>	510,00 zł
- <i>zwrot kosztów wyposażenia stanowiska pracy (art. 26e)</i>	30 000,00 zł
Środki finansowe razem: 16 397 381,99 zł	

Tab. 8. Wydatki Funduszu Pracy w latach 2019-2022 (w tys. zł)

Wyszczególnienie	2019	2020	2021	2022
Wydatki ogółem	21 282,60	55 080,40	35 684,00	27 854,80
Zasiłki dla bezrobotnych ze składkami	9 156,80	10 718,00	11 800,10	10 109,21
Dodatki aktywizacyjne	939,70	972,10	1 015,70	1 049,20
Świadczenia integracyjne	870,00	714,00	547,50	0,00
Szkolenia	910,40	257,00	342,20	630,84
Prace społecznie użyteczne	168,20	163,60	168,90	170,17
Roboty publiczne	501,00	206,20	235,90	344,70
Refundacja kosztów wyposażenia i doposażenia stanowiska pracy	918,90	1 322,10	3 060,00	2 182,69
Dofinansowanie podejmowania działalności gospodarczej	2 238,20	3 200,20	4 058,00	4 832,46
Prace interwencyjne	1 015,70	573,60	903,60	1 034,93
Przygotowanie zawodowe dorosłych	10,60	0,00	0,00	0,00
Studia podyplomowe	0,00	0,00	7,70	3,92
Staże	2 960,80	2 652,70	3 859,50	5 275,70
Bon na zasiedlenie	380,50	211,50	383,90	311,40
Dofinansowanie wynagrodzenia skierowanych bezrobotnych pow. 50 zł	75,30	105,70	230,80	163,53
Badania osób bezrobotnych	24,90	5,20	4,10	9,60
Projekty pilotażowe	0,00	0,00	0,00	555,19
Krajowy Fundusz Szkoleniowy	343,10	332,50	538,10	464,33
Koszty przejazdu, zakwaterowania	0,00	0,00	0,00	0,00
Inne wydatki (Tarcza Antykryzysowa)	0,00	32 811,40	7 752,50	0,00
Inne wydatki (materiały biurowe i dział promocji)	33,40	40,60	27,50	38,28
Opłaty sądowe, egzekucyjne i odsetki	28,60	9,90	10,40	4,90
Szkolenia kadr służb zatrudnienia, UW i OHP	7,90	1,80	6,30	4,59
Refundacja dodatków do wynagrodzeń	81,40	84,50	74,80	84,87
Wydatki kwalifikowalne EFS	47,50	0,00	0,00	0,00
Wysyłka zawiadomień, druki, prowizje bankowe, komunikacja	207,20	227,50	219,00	211,35
Rozwój i eksploatacja systemu informatycznego	362,50	470,30	437,40	372,95

WYKAZ DOTACJI DLA BEZROBOTNYCH
 - środki na rozpoczęcie działalności gospodarczej przez bezrobotnego według zawieranych umów

Wyszczególnienie – rodzaj działalności	Algorytm		PO WER VI		RPO 2021		Suma	
	ilość	kwota	ilość	kwota	ilość	kwota	ilość	kwota
doradztwo, w tym specjalistyczne, dietetyczne, działalność usługowa związana z poprawą kondycji fizycznej, trener personalny	3	78 820,00			1	30 000,00	4	108 820,00
działalność pocztowa i kurierska, działalność taksówek osobowych	1	18 200,00			3	58 910,00	4	77 110,00
działalność w zakresie sieci szkieletowych					1	30 000,00	1	30 000,00
handel	5	150 000,00	5	150 000,00	2	52 707,00	12	352 707,00
konserwacja i naprawa pojazdów samochodowych, z wyłączeniem motocykli, w tym m. in.: mechanika pojazdowa, elektromechanika, usługi blacharskie, wulkanizacja, kosmetyka, detailing	6	179 620,00	8	239 955,00	3	90 000,00	17	509 575,00
mała poligrafia, usługi projektowania, agencja reklamowa	3	83 040,00					3	83 040,00
modernizacja wałów korbowych					1	30 000,00	1	30 000,00
naprawa łodzi					1	26 680,00	1	26 680,00
nauka jazdy konnej			1	30 000,00			1	30 000,00
organizacja eventów, imprez okolicznościowych, działalność artystyczna	2	60 000,00	2	60 000,00	1	30 000,00	5	150 000,00
pośrednictwo ubezpieczeniowe	1	30 000,00					1	30 000,00
pracownia ceramiczna, pracownia plastyczna	1	30 000,00	1	30 000,00			2	60 000,00
pralnia			1	30 000,00			1	30 000,00
produkcja filmów					1	30 000,00	1	30 000,00
produkcja pelletu	1	30 000,00					1	30 000,00
projektowanie wnętrz	1	30 000,00	2	60 000,00			3	90 000,00
projektowanie, w tym inżynieria i związane z nią doradztwo techniczne, graficzne z działalnością artystyczną, wytwórczą i sprzedażą internetową			1	30 000,00	1	30 000,00	2	60 000,00
projektowanie, wykonywanie oraz serwis ogrodów, zagospodarowanie terenów zieleni			1	30 000,00	1	30 000,00	2	60 000,00
przeciski poziome - wykonywanie instalacji	1	30 000,00					1	30 000,00
przygotowanie terenu pod budowę, usługi sprzętem budowlanym, usługi minikoparką	2	60 000,00	1	30 000,00			3	90 000,00
roboty związane z budową dróg, mostów i autostrad	2	60 000,00	1	30 000,00			3	90 000,00
stolarstwo, produkcja i renowacja mebli	2	59 600,00			2	59 840,00	4	119 440,00
studio tatuażu			2	60 000,00	1	30 000,00	3	90 000,00
usługi budowlane i ogólnobudowlane	14	414 610,00	3	90 000,00	11	329 900,00	28	834 510,00
usługi elektryczne, teletechniczne i teleinformatyczne, montaż pompy ciepła	4	120 000,00			1	30 000,00	5	150 000,00
usługi fizjoterapeutyczne, usługi pielęgniarские	1	30 000,00			1	17 680,00	2	47 680,00
usługi fotograficzne	1	30 000,00			2	60 000,00	3	90 000,00
usługi gastronomiczne, w tym klubokawiarnia	1	29 200,00	2	60 000,00	1	30 000,00	4	119 200,00

usługi groomerskie, fryzjer zwierząt			1	30 000,00	1	23 000,00	2	53 000,00
usługi informatyczne, programowania, tworzenia stron www, serwis komputerowy	2	60 000,00	1	30 000,00	1	29 955,20	4	119 955,20
usługi kosmetyczne, usługi fryzjerskie, w tym mobilne	2	60 000,00	9	270 000,00	5	150 000,00	16	480 000,00
usługi krawieckie	1	30 000,00					1	30 000,00
usługi leśne, pozyskiwanie i sprzedaż drewna opałowego oraz zrębków, obróbka drewna	1	30 000,00	1	30 000,00	3	90 000,00	5	150 000,00
usługi ogrodnicze, stolarskie, budowlane					1	30 000,00	1	30 000,00
usługi prawnicze, księgowość, rachunkowo-biurowe	1	30 000,00	1	30 000,00	1	30 000,00	3	90 000,00
usługi spawalnicze, usługi ślusarskie	1	30 000,00			1	30 000,00	2	60 000,00
usługi sprzątanania, wynajem i usługi sprzątanania	1	30 000,00	1	30 000,00	3	90 000,00	5	150 000,00
usługi szkoleniowe, korepetycje z języka angielskiego, edukacja i tłumaczenia	1	29 800,00	3	68 470,00			4	98 270,00
wykonywanie instalacji wodno-kanalizacyjnych, ciepłych, gazowych i klimatyzacyjnych, w tym odnawialne źródła ciepła	2	60 000,00	1	30 000,00			3	90 000,00
wykonywanie konstrukcji i pokryć dachowych	2	60 000,00					2	60 000,00
Suma	66	1 942 890,00	49	1 448 425,00	51	1 468 672,20	166	4 859 987,20

WYKAZ STANOWISK UTWORZONYCH W RAMACH DOTACJI DLA PRACODAWCÓW
- refundacje wyposażenia i doposażenia stanowiska pracy według zawartych umów

Wyszczególnienie	Algorytm		PFRON		PO WER VI		RPO 2021		Uzupełnienia	Suma	
	ilość	kwota	ilość	kwota	ilość	kwota	ilość	kwota	ilość	ilość	kwota
AGRO PLON Elżbieta Woycicka - przedstawiciel handlowy									1	1	0,00
ALFA TECH s.c. K. Sadowski, W. Gonder - monter konstrukcji stalowych	1	35 000,00								1	35 000,00
ALFA TECH s.c. K. Sadowski, W. Gonder - ślusarz					2	60 000,00			1	3	60 000,00
ALFA TECH s.c. K. Sadowski, W. Gonder - technolog - konstruktor									2	2	0,00
AM YACHT sp. z o.o. - operator maszyn i urządzeń do przetwórstwa tworzyw sztucznych									7	7	0,00
ATLANTYK Bogdan Szlachetka - tapicer							1	24 100,00		1	24 100,00
Biuro Rachunkowe PARTNER Marzena Panfil-Bastek - asystent ds. księgowości									1	1	0,00
Biuro Zarządzania Nieruchomościami Magdalena Pawłowska - asystent ds. księgowości	1	35 000,00								1	35 000,00
Budownictwo Mirosław Piłkuła - robotnik budowlany	1	30 000,00								1	30 000,00
CASTOR sp. z o.o. - magazynier	1	35 000,00								1	35 000,00
CASTOR sp. z o.o. - referent organizacji produkcji	1	35 000,00								1	35 000,00
Centrum Meblowe CONCEPT S. C. Umeblowani24.pl - monter mebli									1	1	0,00
CHEM-MAR sp. z o.o. - pracownik biurowo-magazynowy	2	70 000,00								2	70 000,00
CONCEPT STUDIO Rafał Rutkowski - asystent architekta	1	30 000,00								1	30 000,00
DARKO-TRANS Dariusz Piekoszewski - doradca klienta									1	1	0,00

DOBRY PROJEKT Paweł Dziejewicz - stolarz					1	30 000,00				1	30 000,00
ESFOM PHU KAJA II Sławomir Jarzyło - frezer							2	60 000,00	1	3	60 000,00
ESFOM PHU KAJA II Sławomir Jarzyło - pracownik produkcji									1	1	0,00
ESFOM sp. z o.o. - frezer									1	1	0,00
ESFOM sp. z o.o. - monter wyrobów z tworzyw sztucznych							1	35 000,00		1	35 000,00
ESFOM sp. z o.o. - pracownik produkcji									1	1	0,00
ESFOM sp. z o.o. - szlifierz polerkarz	1	30 000,00					1	30 000,00		2	60 000,00
FHU CONSULTING Iwona Sieracka – pracownik budowlany									1	1	0,00
FHU KRZYŚ Krzysztof Trzeński - sprzedawca - magazynier	1	30 000,00								1	30 000,00
Firma Handlowa Justyna Kowalewska Słonecznik - sprzedawca	1	34 990,00								1	34 990,00
Firma Produkcyjno-Handlowa BLENDER Sebastian Pawłowski - magazynier i operator wózka widłowego	1	30 000,00								1	30 000,00
Firma Remontowo-Budowlana ALPINA Jerzy Nadziak - pomocnik dekarza							1	30 000,00		1	30 000,00
Firma Usługowa PLAST-TRANS Sławomir Paszkowski - zgrzewacz									2	2	0,00
Firma Usługowa Renata Barszcz - pracownik ogólnobudowlany	1	35 000,00								1	35 000,00
FPHU CONCORDIA Małgorzata Martyn - pracownik biurowy, pomocnik mechanika	1	35 000,00								1	35 000,00
FPHU CONCORDIA Małgorzata Martyn - kierowca mechanik	1	35 000,00								1	35 000,00
FUH U ZDZICHA Zdzisław Zembrzusi - formierz wyrobów z kompozytów polimerowych	2	70 000,00								2	70 000,00
Gabinet Weterynaryjny PUPIL Edyta Pająk - technik weterynarii/groomer					1	30 000,00				1	30 000,00
GREEN TREE Alicja Banaszkiewicz-Mikułań - ogrodnik terenów zieleni	1	30 000,00								1	30 000,00
Handel Detaliczny i Hurtowy Marcin Lipnicki - sprzedawca									2	2	0,00
Instalatorstwo Elektryczne Projektowanie Instalacji i Sieci Elektroenergetycznych Łukasz Dziekoński - elektryk					1	30 000,00				1	30 000,00
LA TORRE Anna Fila - kucharz							1	29 870,00		1	29 870,00
Lam-Mix Michał Rusznica - poprawkowiec	1	35 000,00								1	35 000,00
LECHPAK Rafał Lech - operator drukarki cyfrowej									1	1	0,00
LECHPAK Rafał Lech - operator maszyny do wypełniaczy									1	1	0,00
MANUFATURA Kinga Żurawska - kucharz					1	33 880,00				1	33 880,00
MARGAZ Jacek Radomski - mechanik samochodowy	1	35 000,00								1	35 000,00
Mechanika Pojazdowa ROB-CAR Robert Krasa - mechanik samochodowy							1	29 848,00		1	29 848,00
NEO KOMPUTER Sp. J. - serwisant sprzętu komputerowego	1	35 000,00								1	35 000,00
NEO KOMPUTER Sp. J. - specj. ds. organizacji i rozwoju sprzedaży	1	35 000,00								1	35 000,00
OSTRÓDA-RECYCLING Edyta Jaskółowska - ładowacz odpadów suchych									1	1	0,00
OSTRÓDA-RECYCLING Edyta Jaskółowska - mechanik samochodów ciężarowych									1	1	0,00
PAL-PLAST Marcin Paszkowski - pracownik obsługi linii pelletu									2	2	0,00

PAL-PLAST sp. z o.o. - pracownik biurowy								1	1	0,00
PASMAL Magdalena Sadowska - operator malowarki kierowca				1	30 000,00				1	30 000,00
PGS Media sp. z o.o. - spec. ds. sprzedaży stacjonarnej i internetowej			1	30 000,00					1	30 000,00
PHU DCF Andrzej Dębkowski - elektryk instalacji elektrycznych				1	30 000,00				1	30 000,00
PHU Paweł Plichta - operator wózka widłowego	1	35 000,00							1	35 000,00
PHU STALZŁOM sp. z o.o. - pracownik utrzymania terenów zielonych				1	30 000,00			1	2	30 000,00
PHU ZOSIA Joanna Karabinowska - sprzedawca	1	35 000,00							1	35 000,00
PLATINUM OSTRÓDA - SPÓŁDZIELNIA - instruktor odnowy biologicznej	1	35 000,00							1	35 000,00
PPHU EUROKARTON Wioletta Husar - pomocnik magazyniera								1	1	0,00
Prywatny Klub Malucha Zielona Żabka Aneta Paszkowska - opiekunka dziecięca								1	1	0,00
Przedsiębiorstwo Instalacyjno-Budowlane NORBUD Norbert Szulc - tynkarz, pomocniczy robotnik budowlany								3	3	0,00
Przedsiębiorstwo Robót Ogólnobudowlanych ELEKTROINSTAL Jarosław Krzeziński - pracownik biurowy						1	30 000,00		1	30 000,00
Przedsiębiorstwo Wielobranżowe AUTO COMPLEX Janusz Sieradzki - mechanik pojazdów samochodowych						1	30 000,00	1	2	30 000,00
PTO LIPNICKI sp. z o.o. - mechanik pojazdów samochodowych								2	2	0,00
SERWIS DZIURZYŃSKI Łukasz Dziurzyński - wulkanizator				1	30 000,00				1	30 000,00
Sklep Spożywczo-Przemysłowy Małgorzata Dereszkiewicz - pozostali pracownicy obsługi biurowej								1	1	0,00
SPACE Pracownia Architektury sp. z o.o. - robotnik budowlany	2	70 000,00							2	70 000,00
SPECTYNKI Dominika Jaśko - tynkarz						1	30 000,00		1	30 000,00
ŚLIWIŃSKI OKNA I DRZWI Danuta Śliwińska - montażysta stolarki okiennej				1	30 000,00				1	30 000,00
ŚLIWIŃSKI OKNA I DRZWI Danuta Śliwińska - pracownik pomocniczy stolarza						1	30 000,00		1	30 000,00
Tomasz Pazio - pomocnik tynkarza	1	35 000,00							1	35 000,00
TOREX sp. z o.o. - pokojowa	1	30 000,00							1	30 000,00
Usługi Dekarsko-Ciesielskie Paweł Machlewski - pomocniczy robotnik budowlany								1	1	0,00
Usługi Elektryczne Bartosz Bernatowski - elektryk				1	35 000,00				1	35 000,00
Usługi Elektryczne Instalatorstwo Konserwacja i Pomiar Jarosław Sinoradzki - operator sprzętu ciężkiego	1	35 000,00							1	35 000,00
Usługi Ogólnobudowlane Adam Krawczyk - pomocniczy robotnik budowlany	1	35 000,00							1	35 000,00
Usługi Ogólnobudowlane Agnieszka Turcinavicius - brukarz - kierownik zespołu	1	35 000,00							1	35 000,00
Usługi Ogólnobudowlane Łukasz Sieracki - pracownik budowlany						1	30 000,00		1	30 000,00
Usługi Ogólnobudowlane Wykańczanie Wnętrz DEMBEX Piotr Dembski - pracownik ogólnobudowlany	1	35 000,00							1	35 000,00
Usługi Ogólnobudowlane Zbigniew Gajcy - pracownik ogólnobudowlany						1	35 000,00		1	35 000,00
Usługi Rolnicze Dariusz Dorozko - mechanik maszyn rolniczych	1	35 000,00							1	35 000,00
Usługi Stolarskie KAMA Mariusz Moszczyński - stolarz								1	1	0,00

Usługi Stolarsko-Budowlane Mateusz Zawojek - pomocniczy robotnik budowlany							1	30 000,00		1	30 000,00
Usługi Transportowe Paweł Żołądek - sprzedawca									2	2	0,00
YOONA CREATIVE GROUP Arkadiusz Wróbel - operator plotera	1	35 000,00								1	35 000,00
Zakład Handlowo-Uslugowy AGROMECH Krzysztof Kowalewski - mechanik					1	35 000,00				1	35 000,00
Zakład Krawiecki GALANT Barbara Szydłowska - konstruktor odzieży	1	35 000,00								1	35 000,00
Zakład Masarski Michał Kreczkowski - masarz - wędliniarz	2	70 000,00								2	70 000,00
Zakład Stolarski STOLMIR Szymon Przewoźny - stolarz							1	30 000,00		1	30 000,00
Zakład Usług Elektrycznych ELEKTRIS Grzegorz Zdrojkowski - elektryk									1	1	0,00
Suma	38	1 294 990,00	1	30 000,00	13	403 880,00	16	483 818,00	45	113	2 212 688,00

WYKAZ ZREALIZOWANYCH SZKOLEŃ I KURSÓW

Uwaga: wykaz zawiera dane dotyczące osób skierowanych w roku 2022 (zgodnie z MRiPS-01)

Nazwa szkolenia	Ilość osób
groomer	1
informatyka i wykorzystanie komputerów - programowanie	1
kierowca autobusu	6
kierowca ciągnika siodłowego (w tym z uprawnieniami typu: ADR, HDS, operator wózka i ładowarki)	4
kierowca samochodu ciężarowego (w tym z uprawnieniami typu: ADR, HDS, wózek widłowy, operator koparkoładowarki, operator wysięgnika koszowego)	49
kurs pedagogiczny dla instruktora praktycznej nauki zawodu	2
kurs stylizacji paznokci	1
kwalifikowany pracownik ochrony	2
operator (w tym ładowarki, koparkoładowarki, harwester, wózki jezdniowe, wózki widłowe, żurawie samojezdne, podnośniki koszowe)	14
Suma	80

 **WYKAZ UMÓW W RAMACH KRAJOWEGO FUNDUSZU SZKOLENIOWEGO**

Nazwa i NIP pracodawcy, z którym zawarto umowę	Ilość osób
ANIMEX FOODS SP. Z O.O., NIP: 527-26-98-951	57
APTEKA SALUS S.C., NIP: 741-19-26-978	4
AUTO-NAPRAWA ADAM RUSZCZYK, NIP: 741-15-53-052	1
BLACHARSTWO, LAKIERNICTWO MECHANIKA POJAZDOWA, HANDEL ANDRZEJ ZWIERZYŃSKI, NIP: 522-30-12-971	1
CENTRUM MEBLOWE CONCEPT S.C. MARIUSZ PIRÓG, PAWEŁ LEŚNICKI, NIP: 741-20-55-600	3
DG CAR AUTO-SERWIS DANIEL GAŁĄZKA, NIP: 741-18-50-577	1
FIZJOART JANUSZ RUDAK, NIP: 741-18-09-586	1
FRAMAR PIOTR TRUSZ, DOMINIK JURKIEWICZ, NIP: 741-20-73-012	9
HOTEL SPA DR IRENA ERIS WZGÓRZA DYLEWSKIE SP. Z O.O., NIP: 741-19-49-873	8
KNOWLEDGE SP. Z O.O., NIP: 527-10-04-998	2
KOMA OLSZTYN SP. Z O.O., NIP: 739-38-90-861	1
LECHPAK RAFAŁ LECH, NIP: 741-20-36-577	9
MECHANIKA POJAZDOWA ROB-CAR ROBERT KRASA, NIP: 741-17-52-975	1
OLOMILO-TRANS MARCIN WIŚNIEWSKI, NIP: 741-15-92-997	2
PHU MARTOM TRAVELAND SP. Z O.O. HOTEL ANDERS, NIP: 739-02-00-117	4
POLIMAL-MAT SP. Z O.O., NIP: 741-21-60-716	3
PÓŁNOCNA GRUPA NARZĘDZIOWA SP. Z O.O., NIP: 741-18-45-027	4
PRZEDSZKOLE NIEPUBLICZNE CHATKA W KWIATKI SZYMON MORDZIŃSKI, NIP: 741-21-55-514	2
PRZEDSZKOLE NIEPUBLICZNE MINI MINI MIROŚLAW BOBEL, NIP: 741-13-34-278	2
PRZEDSZKOLE NIEPUBLICZNE REMIŚ, NIP: 578-25-76-164	3
PTO LIPNICKI SP. Z O.O., SP. K, NIP: 741-15-12-573	2
SAFILIN SP. Z O.O., NIP: 741-10-05-149	5
SZKOŁA PODSTAWOWA IM. JANUSZA KORCZAKA W BRZYDOWIE, NIP: 741-20-57-987	4
SZPITAL MIEJSKI W MORĄGU SP. Z O.O., NIP: 741-21-25-217	17
TOWARZYSTWO PRZYJACIÓŁ DZIECI ODDZIAŁ OKRĘGOWY W MORĄGU, NIP: 741-18-84-808	10
USŁUGI GODLEWSKI DANUTA GODLEWSKA, NIP: 741-10-19-074	15
USŁUGI STOLARSKIE KRZYSZTOF KRAUZEWICZ, NIP: 741-16-84-558	2
USŁUGI WIELOBRANŻOWE KRYSZYNA DROBISZEWSKA, NIP: 741-14-92-043	2
WAGON SERVICE OSTRÓDA SP. Z O.O., NIP: 741-21-10-670	13
ZAJAZD POD KŁOBUKIEM DANUTA BIAŁAŚ, NIP: 744-11-29-241	3
ZAKŁAD OGÓLNOBUDOWLANY AKUSTIKBAU ANDRZEJ ŁĘGOWSKI, NIP: 741-14-94-651	1
ZESPÓŁ PRZEDSZKOLNO-SZKOLNY W TYROWIE, NIP: 741-20-58-739	4
SUMA	196

ZBIORCZY WYKAZ PRACODAWCÓW I OSÓB, Z KTÓRYMI ZAWARTO UMOWE ZGODNY Z ART. 59B USTAWY O PROMOCJI...

LP	Nazwa i NIP pracodawcy, z którym zawarto umowę	Doposażone miejsca pracy	Prace interwencyjne	Roboty publiczne	Staże	SUMA
1	AB OVO SP. Z O.O., NIP: 7411675619				1	1
2	ABL SP. Z O.O., NIP: 7411144365				2	2
3	AC GAZPRIM ANNA BASKA, NIP: 7411329685				1	1
4	ACTION PRINT BEZPOŚREDNI PRODUCENT REKLAM PATRYK BARTOSIEWICZ, NIP: 7412107900				1	1
5	AGAWIT AGNIESZKA WITKA, NIP: 7431060418				1	1
6	AGENCJA RESTRUKTURYZACJI I MODERNIZACJI ROLNICTWA WARMIŃSKO-MAZURSKI ODDZIAŁ REGIONALNY, NIP: 5261933940				3	3
7	AGNIESZKA LEWANDOWSKA-PISARKIEWICZ SISTARS, NIP: 7411483529				1	1
8	AGRAF - GRZEGORZ RAFALSKI, NIP: 7411635376		1			1
9	AGRO-PLON WOYCICKA ELŻBIETA, NIP: 5691392027		1			1
10	AK BUD DOMY DREWNIANE ARTUR KASKA, NIP: 7412160018				1	1
11	AKADEMIA FRYZJERSKA PATRYCJA GOŁĘBIEWSKA, NIP: 7412081922				1	1
12	AKSJON AGNIESZKA BUKOWSKA, NIP: 7411554927				3	3
13	ALFA TECH S.C. K. SADOWSKI, W. GONDER, NIP: 7412124488	3				3
14	ANDALUZJA MARTA OLECHOWSKA, NIP: 7412126493		1		2	3
15	ANDRZEJ ZWIERZYŃSKI BLACHARSTWO LAKIERNICTWO MECHANIKA POJAZDOWA HANDEL, NIP: 7410003119				1	1
16	ANIMATOR SP. Z O.O., NIP: 7412155922				2	2
17	ANIMEX FOODS SP. Z O.O. ODDZIAŁ W MORLINACH, NIP: 5272698951				1	1
18	ANNA BRDAK MATERIAŁY BUDOWLANE APB, NIP: 7411424627				1	1
19	ANNA KRUPA OPIEKA DZIENNA NAD DZIEĆMI, NIP: 7411013290				1	1
20	ARKADIUSZ ROSA ORGAN PROWADZĄCY NIEPUBLICZNĄ SZKOŁĘ PODSTAWOWĄ Z ODDZIAŁAMI PRZEDSZKOLNYMI W DYLEWIE, NIP: 7411256578				1	1
21	ARKUDA SP. Z O.O., NIP: 7010432578				1	1
22	ATLANTYK BOGDAN SZLACHETKA, NIP: 7411025726	1				1
23	AUTO-SERWIS PIT STOP MARIUSZ BRODACKI, NIP: 7392815320				1	1
24	BAJKOWY ZAKĄTEK KRYSZYNA SZYMANKOWSKA, NIP: 5711493092				1	1
25	BALTONA KAZIMIERZ ABRUSIEWICZ, NIP: 5781074093				1	1
26	BARBER-SHOP MAREK MAREK GOSZCZYNSKI, NIP: 7411506673				1	1

27	BIURO PODRÓŻY WIOLETTA KOPAŃSKA, NIP: 7411166384				2	2
28	BIURO RACHUNKOWE FIRMA ADAM ADAM PAPROCKI, NIP: 7411076155		1		1	2
29	BIURO RACHUNKOWE DOROTA MARCHLEWSKA, NIP: 7411435938				1	1
30	BIURO RACHUNKOWE JOANNA SADOWSKA, NIP: 5782885617				2	2
31	BIURO RACHUNKOWE MARKA MAREK WYSOCKI, NIP: 5781024882		1			1
32	BIURO RACHUNKOWE MGR KATARZYNA SZYMAŃSKA, NIP: 7411068641				1	1
33	BIURO RACHUNKOWE OPTIMA ALICJA SOKOŁOWSKA, NIP: 7411232856				2	2
34	BIURO RACHUNKOWE PARTNER MARZENA PANFIL-BASTEK, NIP: 7411913349				1	1
35	BIURO RACHUNKOWE PROGRES TERESA KWIETKO-BĘBNOWSKA, NIP: 7411185743				3	3
36	BIURO ZARZĄDZANIA NIERUCHOMOŚCIAMI MAGDALENA PAWŁOWSKA, NIP: 7411215898	1				1
37	BLISS PATRYCJA ROKOSZ, NIP: 7412077530				2	2
38	BOGUSŁAWSKI JAROSŁAW AGENCJA REKLAMOWA GRAFFITTI, NIP: 7411961549				1	1
39	BOL-BRUK DAMIAN KOWALSKI, NIP: 7412025527				2	2
40	BOOKKEEPER MAZURY SP. Z O.O., NIP: 7412146142		1		1	2
41	BOŻENA SZULAGO AGENCJA UBEZPIECZENIOWA, NIP: 5782756280		1		1	2
42	BUDOWNICTWO MIROSLAW PIKUŁA, NIP: 7412056723	1				1
43	BUKOL PHU ZRĘBKI WĘDZARNICZE ŁUKASZ PYPCH, NIP: 5783057176				1	1
44	BWC ELEKTROINSTAL SP. Z O.O., NIP: 7393928954				1	1
45	CAMPERFACTORY MAREK PIĘKOŚ, NIP: 7411859443				1	1
46	CAMPSIDE KAROL KOŚCIUKIEWICZ, NIP: 7412159788				1	1
47	CASTOR SP. Z O.O., NIP: 7412135517	2			1	3
48	CECH RZEMIEŚLNIKÓW I PRZEDSIĘBIORCÓW W OSTRÓDZIE, NIP: 7411067908				1	1
49	CENTRUM DOBREGO SMAKU S.C. EWA GRYNKIEWICZ-TARNOWSKA I MARCIN GRYNKIEWICZ, NIP: 7412135492				2	2
50	CENTRUM KULTURY W OSTRÓDZIE, NIP: 7411132528				1	1
51	CENTRUM ROZWOJU DZIECKA OSTOJA ZOSIA STANKIEWICZ, NIP: 7411368952				1	1
52	CENTRUM SZKOLENIOWO-KONFERENCYJNE ANIMATOR KATARZYNA KRÓLAK, NIP: 7411009070				2	2
53	CHEM-MAR SP. Z O.O., NIP: 7412158323	2				2
54	CONCEPT STUDIO RAFAŁ RUTKOWSKI, NIP: 7411917749	1				1
55	CONSTRUCTO MICHAŁ KOWALSKI, NIP: 7412135776				2	2

56	CYRULIK ATENA ANETA PAWŁOWSKA, NIP: 7411285976				2	2
57	CZAS NA PUDEŁKO CATERING DIETETYCZNY IZABELA DOWIEDCZYK, NIP: 7411860601				1	1
58	CZMUDA GROUP SP. Z O.O., NIP: 7393878185		9			9
59	DARIUSZ DOROŻKO USŁUGI ROLNICZE, NIP: 7411869370	1				1
60	DARIUSZ WOWK ZAKŁAD USŁUGOWO PRODUKCYJNY DREW-DAR, NIP: 7411886782		1			1
61	DK TECH SYSTEM DARIUSZ KAPELA, NIP: 9111125264				1	1
62	DOBRY PROJEKT PAWEŁ DZIDZIEWICZ, NIP: 5811437868	1				1
63	DOM DLA DZIECI BEZPIECZNY START, NIP: 7411873029				2	2
64	DOM DLA DZIECI IM. SYBIRAKÓW 2 W SZYMONOWIE, NIP: 7412158406				3	3
65	DOMINIKA UŁANOWICZ, NIP: 7412120987				1	1
66	ESFOM SP. Z O.O., NIP: 7412161934	3			2	5
67	ESFOM.PHU KAJA II SŁAWOMIR JARZYŁO, NIP: 7411464992	2				2
68	EUROPEJSKI SERWIS OPIEKUŃCZY SP. Z O.O., NIP: 7412155307				1	1
69	FHU AGNIESZKA DZIAGIEL, NIP: 7411754879		1			1
70	FERMA DROBIU KURCZAK POL FILIP DOMALEWSKI, NIP: 5821621007				1	1
71	FHU KRZYŚ KRZYSZTOF TRZCIŃSKI, NIP: 7411043724	1				1
72	FHU SYLWIA KOWALEWSKA, NIP: 7411710758				1	1
73	FHU TOMASZ BARTNICKI, NIP: 7411684127				1	1
74	FHU U ZDZICHA ZDZISŁAW ZEMBRZUSKI, NIP: 7411048319	2				2
75	FIBO DECO STUDIO CEZARY LEMANOWICZ, NIP: 7412057757				1	1
76	FIRMA HANDLOWA INSIDE MONIKA TUMIEL, NIP: 7411801538				1	1
77	FIRMA HANDLOWA JUSTYNA KOWALEWSKA, NIP: 7411415663	1				1
78	FHU AGNIESZKA MACZUKIN, NIP: 7431128211				1	1
79	FHU MIROBAX BARBARA TRUSZCZYŃSKA, NIP: 5711000497				1	1
80	FIRMA HANDLOWO-USŁUGOWO-PRZETWÓRCZA EKO-PLAST PAWEŁ HAMULECKI, NIP: 7411568065				1	1
81	FIRMA HANDLOWO-USŁUGOWO-TRANSPORTOWA HUD-BUL JAROSŁAW CHODUP, NIP: 7411424633				1	1
82	FPHU CONCORDIA MAŁGORZATA MARTYN, NIP: 7412047150	2				2
83	FIRMA USŁUGOWA NATALIA STRZYŁAK, NIP: 7441729679				1	1
84	FIRMA USŁUGOWA PAT-GRAW PATRYK CHODUP, NIP: 7412152415				1	1

85	FIRMA USŁUGOWA RENATA BARSZCZ, NIP: 7411460250	1				1
86	FOCUSPED MARZENA BILICKA, NIP: 7411195954				1	1
87	FPH BLENDER SEBASTIAN PAWŁOWSKI, NIP: 7411545851	1				1
88	FUH ALTERNATYWA JAROSŁAW CHORAŻY, NIP: 5821247661				1	1
89	FUNDACJA DIALOGU, DZIEDZICTWA I ROZWOJU, NIP: 7412158783				1	1
90	GABINET KOSMETYCZNY MAGDALENA TOMCZAK, NIP: 7412095226				1	1
91	GABINET WETERYNARYJNY PUPIL EDYTA PAJĄK, NIP: 7393451268	1				1
92	GAJCY ZBIGNIEW USŁUGI OGÓLNOBUDOWLANE, NIP: 7411497649	1				1
93	G-FOR MARCIN GRUDZIŃSKI, NIP: 7412141475				1	1
94	GMINNY OŚRODEK KULTURY DYWITY, NIP: 7393029411				1	1
95	GMINNY OŚRODEK KULTURY I SPORTU W MAŁDYTACH, NIP: 7412000527				1	1
96	GMINNY OŚRODEK KULTURY W GIERZWAŁDZIE, NIP: 7411480399				1	1
97	GMINNY OŚRODEK KULTURY W ŁUKCIE, NIP: 7412125068				1	1
98	GMINNY OŚRODEK POMOCY SPOŁECZNEJ W GRUNWALDZIE, NIP: 7411533405				1	1
99	GMINNY OŚRODEK POMOCY SPOŁECZNEJ W MAŁDYTACH, NIP: 7411533256				2	2
100	GMINNY OŚRODEK POMOCY SPOŁECZNEJ W OSTRÓDZIE, NIP: 7411495403		3		1	4
101	GOLDEN ROSE STUDIO TATTOO MICHAŁ JARMOLUK, NIP: 7411857970				1	1
102	GOSPODARSTWO EKOLOGICZNE GRZEGORZ ŁASKI, NIP: 8261306015				1	1
103	GOSPODARSTWO ROLNE DZIAŁY SPECJALNE INDOR-DRÓB, NIP: 7412096071				1	1
104	GOSPODARSTWO ROLNE KAROL MIOSKOWSKI MIROŚLAWA MIOSKOWSKA, NIP: 7411905083				1	1
105	GOSPODARSTWO ROLNE LEON MAZURKO, NIP: 7411848764				1	1
106	GOSPODARSTWO ROLNE ROBERT MALINOWSKI, NIP: 7411832065				1	1
107	GOSPODARSTWO ROLNE ZDZISŁAW ROMAN, NIP: 7411453675				1	1
108	GREEN TREE ALICJA BANASZKIEWICZ-MIKUŁAN, NIP: 7412132097	1				1
109	GRZEGORZ GONTARZ, NIP: 9191524019		1			1
110	HANDEL DETALICZNY ARTYKUŁAMI BRANŻY ZOOLOGICZNO- PRZEMYSŁOWYMI MAREK ZAROWSKI, NIP: 7411057198				1	1
111	HOME MASTER BARTOSZ MROCZKIEWICZ, NIP: 5971591667				1	1
112	HOTEL IRENA IRENA DOBROWOLSKA, NIP: 7411368024				1	1
113	ICS SP. Z O.O., NIP: 7393926903				1	1

114	INNOX NOVA SP. Z O.O., NIP: 7393859495				1	1
115	INSTALATORSTWO ELEKTRYCZNE PROJEKTOWANIE INSTALACJI I SIECI ELEKTROENERGETYCZNYCH ŁUKASZ DZIEKOŃSKI, NIP: 7412152993	1			1	2
116	INSTALATORSTWO ELEKTRYCZNE USŁUGI OGÓLNOBUDOWLANE MAREK DZIEKOŃSKI, NIP: 7411030532				1	1
117	INTENSE PAMELA DEPTUŁA, NIP: 5783094697				1	1
118	INWERO ROBERT SKULIMOWSKI, NIP: 7411436145				1	1
119	IT ENGINEERING & CONSULTING SP. Z O.O., NIP: 7412155796				1	1
120	IZBA ADMINISTRACJI SKARBOWEJ W OLSZTYNIE, NIP: 7391040006				5	5
121	JACEK RADOMSKI MARGAZ, NIP: 5681438644	1				1
122	JAK U MAMY S.C. MATEUSZ SŁUPSKI EMILIA KILIAŃSKA, NIP: 7412157080				1	1
123	JAROSŁAW SINORADZKI - USŁUGI ELEKTRYCZNE - INSTALATORSTWO, KONSERWACJA I POMIAR, NIP: 7411869016	1				1
124	JERZY NADZIAK FIRMA REMONTOWO-BUDOWLANA ALPINA, NIP: 7411231986	1				1
125	JOANNA CEGIEŁKA KANCELARIA NOTARIALNA, NIP: 8741635753				1	1
126	JOB EUROPA EWA KĘSKA, NIP: 7411773090				1	1
127	KAMB ANETA BRZUZIEWSKA, NIP: 7411811614				1	1
128	KAMELEON KAMILA RAKOWSKA-URBAN, NIP: 7411043629				1	1
129	KAMIŃSKA JOLANTA ZAKŁAD FRYZJERSKI DAMSKI, NIP: 7411299211				1	1
130	KANCELARIA ADWOKACKA ADWOKAT DAMIAN TOPOLSKI, NIP: 7412036726				1	1
131	KANCELARIA FINANSOWA BID SP. Z O.O., NIP: 7411920088				1	1
132	KANCELARIA PODATKOWA LEX WALENTYNA MARCZAK, NIP: 7411015805				1	1
133	KANCELARIA RACHUNKOWO-PRAWNA MAŁGORZATA NOWIKIEWICZ, NIP: 7411925329				1	1
134	KASA ROLNICZEGO UBEZPIECZENIA SPOŁECZNEGO ODDZIAŁ REGIONALNY W OLSZTYNIE PLACÓWKA TERENOWA KRUS W OSTRÓDZIE, NIP: 7391054505				1	1
135	KATARZYNA BUDŹKO MAZURSKI KREDENS, NIP: 1181562037				1	1
136	KATARZYNA KAPLA DOMKI NA WYNAJEM, NIP: 5781184769				1	1
137	KĄCIK PIĘKNA BY GOTOWICKA ADRIANNA GOTOWICKA, NIP: 7393958470				1	1
138	KLUB MALUCHA SMOCZEK EWELINA GOTÓWKO, NIP: 5361740844				1	1
139	KOMENDA POWIATOWA PAŃSTWOWEJ STRAŻY POŻARNEJ W OSTRÓDZIE, NIP: 7411768232				1	1
140	KOMENDA POWIATOWA POLICJI W OSTRÓDZIE, NIP: 7390206611				7	7
141	KOMENDA WOJEWÓDZKA POLICJI W OLSZTYNIE, NIP: 7390206611				2	2
142	KOMORNIK SĄDOWY PRZY SĄDZIE REJONOWYM W OSTRÓDZIE WOJCIECH WAWRZYŃKOWSKI KANCELARIA KOMORNICZA W MORĄGU, NIP: 7393446907				2	2

143	KREACJA FRYZUR MAŁGORZATA KUCH, NIP: 7411909075				1	1
144	KS AUTO-HANDEL KRYSZTIAN SMERECKI, NIP: 7412099520				1	1
145	KURCZYŃSKA WIESŁAWA UBEZPIECZENIA, NIP: 7411364670				1	1
146	KWIACIARNIA ASTER MARZENA ŻYDONIK, NIP: 7411457963				1	1
147	LA TORRE ANNA FILA, NIP: 7411916856	1			1	2
148	LAM-MIX MICHAŁ RUSZNICA, NIP: 7412049396	1			1	2
149	LEKSO MARTYNA LISOWSKA, NIP: 5783116080				1	1
150	LEO CENTER MICHAŁ RYDZEWSKI MORĄG, NIP: 7412086865				1	1
151	LS BUILD & PROJECT KOMPLEKSOWA OBSŁUGA BUDOWNICTWA PAULINA ŁASOŃ, NIP: 7412119398		1			1
152	ŁUKASZ BŁASZCZAK REMONTY-HYDRAULIKA, NIP: 7412013429				1	1
153	MACIEJ KOSOWSKI STUDIO FRYZUR, NIP: 7392963368				1	1
154	MANUFAKTURA KINGA ŻURAKOWSKA, NIP: 7412016675	1				1
155	MANUFAKTURA MISTRZA M SP. Z O.O., NIP: 7412161609				1	1
156	MARIUSZ CZARZASTY, NIP: 7411944019				1	1
157	MARIUSZ OMAN, NIP: 7411243386				1	1
158	MATEUSZ JACKOWSKI, NIP: 7412071444				1	1
159	MAZUR-MEBEL M. PERCZYŃSKI, NIP: 7441490675		1			1
160	MC CZAJA - MAGDALENA CZAJA, NIP: 9581452262				1	1
161	MEAT TUBE SP. Z O.O., NIP: 7412158694				1	1
162	MECHANIKA POJAZDOWA MARCIN DORNIAK, NIP: 7411938415				2	2
163	MECHANIKA POJAZDOWA ROB-CAR ROBERT KRASA, NIP: 7411752975	1				1
164	MENTOR BIURO RACHUNKOWE MARTA MICHAŁOWICZ, NIP: 7412066785				1	1
165	MIEJSKI OŚRODEK POMOCY SPOŁECZNEJ MIŁAKOWO, NIP: 7411480353				2	2
166	MIEJSKI OŚRODEK POMOCY SPOŁECZNEJ W MORĄGU, NIP: 7411480488				1	1
167	MIEJSKI OŚRODEK POMOCY SPOŁECZNEJ W OSTRÓDZIE, NIP: 7411480413		13		3	16
168	MIEJSKO-GMINNY OŚRODEK POMOCY SPOŁECZNEJ W MIŁOMŁYNIU, NIP: 7411502238		1			1
169	MILENA KOSAKOWSKA STYLIZACJA PAZNOKCI ALE ŁADNE, NIP: 7412159877				1	1
170	MIŁAKOWSKI DOM KULTURY, NIP: 7411480471				1	1
171	PHU MIROSŁAW BOBEL BLM, NIP: 7411334278				1	1

172	MODEL-ART SP. Z O.O., NIP: 7411895516				3	3
173	MODEL-ART SP. Z O.O., NIP: 74411895516				1	1
174	MODNIE TU ANNA SYPNIEWSKA, NIP: 7393168952				1	1
175	MORAŃSKI DOM KULTURY W MORAĞU, NIP: 7410010289				6	6
176	M-SERVICE MAGDALENA PEĆ, NIP: 741382900				1	1
177	NEO KOMPUTER SP. J., NIP: 7411962365	2				2
178	NET SYSTEM PAWEŁ TADLA, NIP: 7411935084				1	1
179	NIERUCHOMOŚCI WILK ANDRZEJ PIETRASIK, NIP: 7441815924				1	1
180	OŚRODEK REKREACJI I KULTURYSTYKI RELAX JÓZEF NOWAKOWSKI, NIP: 7391535943				1	1
181	PALINSTAL ŁUKASZ PALCZEWSKI, NIP: 7412071059				1	1
182	PASMAL MAGDALENA SADOWSKA, NIP: 7412030741	1				1
183	PATRYK MAJCHEREK REALIZACJE WYKOŃCZENIOWE, NIP: 9570896156				1	1
184	PERKOZ GRZEGORZ KOZAK, NIP: 7411828997				1	1
185	PGS MEDIA SP. Z O.O., NIP: 7412155537	1				1
186	PHPU MACIEJ KAPCZYŃSKI, NIP: 7411417254				1	1
187	PHU BUD-POL SŁAWOMIR NADZIAK, NIP: 7411702500				1	1
188	PHU DAMIR KRYSZYNA BŁAŻEWICZ, NIP: 7410006767				1	1
189	PHU DARIUSZ HUSAR, NIP: 7411818183				1	1
190	PHU DCF ANDRZEJ DĘBKOWSKI, NIP: 7411701877	1				1
191	PHU KRYSIO KRZYSZTOF LIPIŃSKI, NIP: 7411240672				1	1
192	PHU LESZEK PLICHTA, NIP: 7410006572				1	1
193	PHU LIDER ADAM KOWALSKI, NIP: 741003390		1			1
194	PHU PAWEŁ PLICHTA, NIP: 7412029212	1				1
195	PHU STALZŁOM SP. Z O.O., NIP: 7412060357	1				1
196	PHU TARA WALDEMAR ŁUBA, NIP: 7421345527				1	1
197	PHU VOJBUD 2 DAWID KOŁAK, NIP: 7411863628				1	1
198	PHU ŻWIR-PIASK HENRYK CHMIELEWSKI, NIP: 7410009955				2	2
199	PIOTR DROZDOWSKI TARTAK, NIP: 7411342349				1	1
200	PIZZERIA DE FACTO RESTAURACJA KRZYSZTOF SZŁYCHOWICZ, NIP: 7411750568				1	1

201	PIZZERKA MAGDALENA JODKOWSKA, NIP: 7412016416				1	1
202	PLATINUM OSTRÓDA - SPÓŁDZIELNIA, NIP: 5272811287	1			1	2
203	POLSKI CZERWONY KRZYŻ WARMIŃSKO-MAZURSKI ODDZIAŁ OKRĘGOWY OLSZTYN, NIP: 7390208662				1	1
204	POLSKO-AMERYKAŃSKA FUNDACJA POMOCY UKRAINIE, NIP: 7412162827				1	1
205	POLSTONE ANETA PIELAK, NIP: 7411774238		1			1
206	POLSTONE ARKADIUSZ PIELAK, NIP: 7411889071		1		1	2
207	POL-TIF SP. Z O.O., NIP: 5213171024				1	1
208	POŚREDNICTWO FINANSOWO-USŁUGOWE MIGO MAŁGORZATA ŚLAZIŃSKA, NIP: 7411507164				1	1
209	POWIATOWA STACJA SANITARNO-EPIDEMIOLOGICZNA W OSTRÓDZIE, NIP: 7411740920				4	4
210	POWIATOWE CENTRUM POMOCY RODZINIE W OSTRÓDZIE, NIP: 7411773954				3	3
211	POWIATOWY INSPEKTORAT NADZORU BUDOWLANEGO W OSTRÓDZIE, NIP: 7411821162				3	3
212	POWIATOWY URZĄD PRACY W OSTRÓDZIE, NIP: 7411821179				16	16
213	PÓŁNOCNA GRUPA NARZĘDZIOWA SP. Z O.O., NIP: 7411845027				3	3
214	PPH MORBIS RYSZARD BOJARSKI, NIP: 7410000121				1	1
215	PROAGRO WOJCIECH KOWALKOWSKI, NIP: 5342328924				1	1
216	PRO-FITNESS TOMASZ CHEŁSTOWSKI, NIP: 7582330620				1	1
217	PRO-INSTALS GRZEGORZ ŚLIWIŃSKI, NIP: 7411753940				1	1
218	PROKURATURA REJONOWA W ELBLĄGU, NIP: 5781061216				1	1
219	PRZEDSIĘBIORSTWO BUDOWNICTWA OGÓLNEGO EKOBUD SP. Z O.O., NIP: 7410003668				1	1
220	PRZEDSIĘBIORSTWO GEODEZYJNO-KOMPUTEROWE TERRA MAJEWSKI & ORLIŃSKI, NIP: 7411545176				1	1
221	PRZEDSIĘBIORSTWO HANDLOWE RAXAM MAREK RAĆKOWSKI, NIP: 7411394369				1	1
222	PRZEDSIĘBIORSTWO HANDLOWE VERGO WERONIKA WĄSAK, NIP: 7412159647		1			1
223	PRZEDSIĘBIORSTWO HANDLOWE ZEBRA DANIEL CYMERMAN, NIP: 7411874968				1	1
224	PHU ANDAR ANNA TREJTOWICZ, NIP: 7411517671		1		1	2
225	PHU ZOSIA JOANNA KARABINOWSKA, NIP: 7411359999	1				1
226	PRZEDSIĘBIORSTWO PRODUKCYJNE DABL JAN STAŃCZAK, NIP: 7411003009				3	3
227	PRZEDSIĘBIORSTWO ROBÓT OGÓLNOBUDOWLANÝCH ELEKTROINSTAL JAROSŁAW KRZEMIŃSKI, NIP: 7411424610	1				1
228	PRZEDSIĘBIORSTWO WIELOBRANŻOWE ALICJA ALICJA KULESZA GULCZYŃSKA, NIP: 7411830505		4			4
229	PRZEDSIĘBIORSTWO WIELOBRANŻOWE AUTO COMPLEX JANUSZ SIERACKI, NIP: 7411803193	1				1

230	PRZEDSIĘBIORSTWO WIELOBRANŻOWE AUTO-EXPERT PIOTR KULEZA, NIP: 7411926346				1	1
231	PRZEDSIĘBIORSTWO WIELOBRANŻOWE PIŁAWKI JERZY RUTKOWSKI, NIP: 5271122953				1	1
232	PRZEDSZKOLE NIEPUBLICZNE RADOŚĆ W OSTRÓDZIE, NIP: 7412163206				1	1
233	PRZEWOZY OSOBOWE MIRAS MIROSŁAW DROSIO, NIP: 7411766948				1	1
234	PTO LIPNICKI SP. Z O.O., SP. K., NIP: 7411512573				2	2
235	PUBLICZNA SZKOŁA PODSTAWOWA IM. JANUSZA KORCZAKA W BYNOWIE, NIP: 7411908147		1			1
236	PUBLICZNA SZKOŁA PODSTAWOWA IM. JAROSŁAWA IWASZKIEWICZA W DĄBRÓWNIE, NIP: 7411969002				2	2
237	PUBLICZNA SZKOŁA PODSTAWOWA IM. ŻOŁNIERZY I DP IM. TADEUSZA KOŚCIUSZKI W MIŁOMŁYNI, NIP: 7411901984				1	1
238	RAFAŁ SZCZEPAŃSKI USŁUGI BUDOWLANE, NIP: 7411761939				1	1
239	REMO HELENA BURCZ, NIP: 7391149080				1	1
240	RES-BUD JACEK RESZKA, NIP: 7411044468				1	1
241	R-GOL MARCIN RADZIWON SP. K., NIP: 7412132944				8	8
242	ROBERT SZCZEPAŃSKI, NIP: 7411891412				1	1
243	RODAN SP. Z O.O., NIP: 7822135037				2	2
244	SALON FRYZJERSKI JAKUB MAŁGORZATA DRAPIŃSKA, NIP: 7411880087				1	1
245	SALON FRYZJERSKI KATARZYNA KATARZYNA KOST, NIP: 7411847635				1	1
246	SALON FRYZJERSKI MARZANNA GUZOWSKA, NIP: 7411235754				1	1
247	SALON FRYZJERSKI PASJA ILONA MARCHLEWICZ, NIP: 7412113823				1	1
248	SALON FRYZJERSKI TWÓJ STYL DOROTA CZECH, NIP: 7411756878				1	1
249	SALON FRYZJERSKI WENUS HONORATA BANASIUK, NIP: 7411344472				1	1
250	SALON KOSMETYCZNY ANNA WARDZYŃSKA, NIP: 7393901665				1	1
251	SARNA SP. Z O.O., NIP: 7412126903				4	4
252	SĄD REJONOWY W OSTRÓDZIE, NIP: 7411748873				25	25
253	SERWIS DZIURZYŃSKI ŁUKASZ DZIURZYŃSKI, NIP: 7411837306	1				1
254	SIENKIEWICZ ANDRZEJ DORMATECH A. SIENKIEWICZ, NIP: 7411067038				1	1
255	SKLEP MIĘSNY AGA JADWIGA LAMPARSKA-BARTKOWSKA, NIP: 5781620207		1			1
256	SKLEP MUZYCZNY GRZEŚ GRZEGORZ CZAJOWSKI, NIP: 7411005089				1	1
257	SKLEP SPORTOWY OLIMP EDYTA KANIEWSKA, NIP: 7411787407				1	1
258	SKLEP SPOŻYWCZO-PRZEMYSŁOWY EWA SIARKIEWICZ, NIP: 7412041733				1	1

259	SKLEP SPOŻYWCZO-PRZEMYSŁOWY KOKOS JOANNA BĘŁZA, NIP: 7412162939				1	1
260	SKLEP SPOŻYWCZO-PRZEMYSŁOWY MARIAN KOCIOŁEK, NIP: 7410009553				1	1
261	SKLEP SPOŻYWCZY EWELINA KRAJEWSKA, NIP: 7411307904				1	1
262	SLW BIOLAB S.C., NIP: 7411764688				1	1
263	SPACE PRACOWNIA ARCHITEKTURY SP. Z O.O., NIP: 7412161532	2				2
264	SPECJALNY OŚRODEK SZKOLNO-WYCHOWAWCZY W MIŁAKOWIE, NIP: 7411443056				2	2
265	SPECTYNKI DOMINIKA JAŚKO, NIP: 6442806134	1				1
266	SPÓŁDZIELNIA SOCJALNA CYNAMONEK, NIP: 7412157223				2	2
267	STAROSTWO POWIATOWE W OSTRÓDZIE, NIP: 7411769651		5	12	4	21
268	STOLARSTWO SAMUL ŁUKASZ SAMUL, NIP: 7392827174				1	1
269	STOWARZYSZANIE CENTRUM WSPIERANIA ORGANIZACJI POZARZĄDOWYCH I INICJATYW OBYWATELSKICH, NIP: 7412123655				1	1
270	STOWARZYSZENIE INICJATYW MOŻLIWYCH RZECZJASNA, NIP: 7412125074				2	2
271	STOWARZYSZENIE MONAR - SCHRONISKO DLA OSÓB BEZDOMNYCH MARKOT W MARWAŁDZIE, NIP: 7411919139				1	1
272	STOWARZYSZENIE RODZICÓW I PRZYJACIÓŁ SZKOŁY W JURKACH, NIP: 7412125565		1			1
273	STOWARZYSZENIE WSPÓLNOTA POLSKA, NIP: 5260300368				1	1
274	STUDIO FRYZUR M ANNA LATARSKA, NIP: 7412067342		1			1
275	STUDIO KOSMETYCZNE WHY NOT INK JOWITA MACKIEWICZ, NIP: 8411566598				1	1
276	STUDIO PIELĘGNACJI URODY WENUS ANNA LIPIEC, NIP: 7411688349				2	2
277	STUDIO URODY KREATOR IWONA KRAWCZYK, NIP: 7451424496				2	2
278	SZKOŁA PODSTAWOWA IM. MIKOŁAJA KOPERNIKA W MAŁDYTACH, NIP: 7411872952				1	1
279	SZKOŁA PODSTAWOWA IM. WŁADYSŁAWA JAGIEŁŁY W STĘBARKU, NIP: 7412155371				4	4
280	SZKOŁA PODSTAWOWA IM. ZAWISZY CZARNEGO W SZCZEPANKOWIE, NIP: 7411924235		1		1	2
281	SZKOŁA PODSTAWOWA NR 1 W MORĄGU, NIP: 7412142061				1	1
282	SZKOŁA PODSTAWOWA NR 3 IM. JANA BRZECHWY W MORĄGU, NIP: 7411486611				1	1
283	SZKOŁA PODSTAWOWA SZKOŁA PODSTAWOWA NR 2 IM. GUSTAWA GIZEWIUSZA W OSTRÓDZIE, NIP: 7411480502				1	1
284	SZKOŁA PODSTAWOWA W ŁĄCZNI, NIP: 7411486692				1	1
285	SZPITAL W OSTRÓDZIE S.A., NIP: 7411887468		1			1
286	ŚLIWIŃSKI OKNA I DRZWI DANUTA ŚLIWIŃSKA, NIP: 7411389948	2				2
287	ŚRODOWISKOWY DOM SAMOPOMOCY BRATEK W OSTRÓDZIE, NIP: 7412127452		1			1

288	ŚWIAT PRASY ANNA JURGUĆ, NIP: 7411389687				1	1
289	TADEUSZ SASIN SKLEP SPORTOWY LOGIC GALERIA MAZURSKA, NIP: 7391056728				3	3
290	TANTRA SP. Z O.O., NIP: 7412129161				1	1
291	TECH-BET SP. Z O.O., NIP: 7411864792		1			1
292	TELEWIZJA MAZURY PIOTR WASZEŚCIK, NIP: 7391335121				1	1
293	TERMO SERWIS NAPRAWA URZADZEŃ GAZOWYCH PAWEŁ CIURYŁO, NIP: 7411502267				1	1
294	TIFOTEX SP. Z O.O., NIP: 5512614825		1			1
295	TOMASZ BUJEL, NIP: 7411922035				1	1
296	TOMASZ PAZIO, NIP: 7412078446	1				1
297	TOMASZ PIWOWARCZYK AKADEMIA WIZERUNKU, NIP: 5492211193				1	1
298	TOREX SP. Z O.O., NIP: 9520014473	1			1	2
299	TOWARZYSTWO PRZYJACIÓŁ DZIECI ODDZIAŁ OKRĘGOWY W MORĄGU, NIP: 7411884808				5	5
300	TROJAN SPÓŁKA CYWILNA W MORĄGU, NIP: 7412151597				1	1
301	U ARTURA ARTUR WALCZAK, NIP: 7410003059				1	1
302	URZĄD GMINY DĄBRÓWNO, NIP: 7411067937		5	1	2	8
303	URZĄD GMINY GRUNWALD, NIP: 7411002518		7		3	10
304	URZĄD GMINY MAŁDYTY, NIP: 7411533204		2	1	2	5
305	URZĄD GMINY OSTRÓDA, NIP: 7411004322		5		5	10
306	URZĄD MIASTA I GMINY MIŁOMŁYN, NIP: 7411001370		2		5	7
307	URZĄD MIEJSKI W MIŁAKOWIE, NIP: 7411001387		3		1	4
308	URZĄD MIEJSKI W MORĄGU, NIP: 7410010941		6	1	10	17
309	URZĄD MIEJSKI W OSTRÓDZIE, NIP: 7410010958				1	1
310	USŁUGI BIUROWE BEATA OLEWSKA, NIP: 7411084769				1	1
311	USŁUGI BUDOWLANO-REMONTOWE ARKADIUSZ PISAREWSKI, NIP: 7411446008				1	1
312	USŁUGI DLA ZWIERZĄT LUIS ANETA ZIEJEWSKA, NIP: 7412127400				1	1
313	USŁUGI ELEKTRYCZNE BARTOSZ BERNATOWSKI, NIP: 7412031261	1				1
314	USŁUGI ELEKTRYCZNO-REMONTOWE SYLWESTER KUCIŃSKI, NIP: 7411564191				1	1
315	USŁUGI FINANSOWE BARTEK BARTOSZ WITOS, NIP: 7412109537				1	1
316	USŁUGI OGÓLNOBUDOWLANE ADAM KRAWCZYK, NIP: 7411022567	1				1

317	USŁUGI OGÓLNOBUDOWLANE ADAM KRAWCZYK, NIP: 7411753963				4	4
318	USŁUGI OGÓLNOBUDOWLANE AGNIESZKA TURCINAVICIUS, NIP: 7411906349	1				1
319	USŁUGI OGÓLNOBUDOWLANE ŁUKASZ SIERACKI, NIP: 7412022718	1				1
320	USŁUGI OGÓLNOBUDOWLANE MAŁ-TOM TOMASZ PAC, NIP: 7411829732				1	1
321	USŁUGI OGÓLNOBUDOWLANE OPTIMUM TECTUM GRACZYK PAWEŁ GRACZYK, NIP: 7412155253				1	1
322	USŁUGI OGÓLNOBUDOWLANE WYKAŃCZANIE WNĘTRZ DEMBEX PIOTR DEMBSKI, NIP: 7441595842	1				1
323	USŁUGI RACHUNKOWE TWOJA KSIĘGOWA MGR BEATA KALITKO, NIP: 7411863321				1	1
324	USŁUGI SPRZĄTAJĄCE MSERVICE MAGDALENA PEĆ, NIP: 7411382900				2	2
325	USŁUGI STOLARSKIE - WALDEMAR SIERGUN, NIP: 7411343751				1	1
326	USŁUGI STOLARSKO-BUDOWLANE MATEUSZ ZAWOJEK, NIP: 7412090499	1				1
327	VERO S.C., NIP: 7412125401				2	2
328	WAKK KOMPLEKSOWE USŁUGI BRUKARSKIE WIKTORIA DOMAŃSKA, NIP: 7412160484				1	1
329	WARMIŃSKI BANK SPÓŁDZIELCZY JONKOWO, NIP: 7390304271				1	1
330	WARMIŃSKO-MAZURSKI ODDZIAŁ OKRĘGOWY POLSKIEGO CZERWONEGO KRZYŻA, NIP: 7390208662				2	2
331	WARMIŃSKO-MAZURSKI URZĄD WOJEWÓDZKI W OLSZTYNIE, NIP: 7391264792				1	1
332	WARMIŃSKO-MAZURSKI ZAKŁAD DOSKONALENIA ZAWODOWEGO W OLSZTYNIE, NIP: 7390100344				1	1
333	WARSZTAT FRYZJERSKI MAŁGORZATA NOWAK, NIP: 7412004904				1	1
334	WIKI TRANS MARZENA MAŁECKA, NIP: 7411788720				1	1
335	WŁODARSKA EWELINA BIURO RACHUNKOWE, NIP: 7411887362				1	1
336	WOJCIECH FLORCZAK, NIP: 7411277008				1	1
337	WOJSKOWA KOMENDA UZUPEŁNIEŃ W OSTRÓDZIE, NIP: 7393827791				2	2
338	YOONA CREATIV GROUP ARKADIUSZ WRÓBEL, NIP: 7411109966	1				1
339	Z PAZUREM PAULINA KUROCZYCKA, NIP: 7412156057				1	1
340	ZACHODNIOMAZURSKA LOKALNA ORGANIZACJA TURYSTYCZNA, NIP: 7412005737				1	1
341	ZAKŁAD HANDLOWO USŁUGOWY AGROMECH KRZYSZTOF KOWALEWSKI, NIP: 7411144709	1			2	3
342	ZAKŁAD KRAWIECKI GALANT BARBARA SZYDŁOWSKA, NIP: 7411417231	1				1
343	ZAKŁAD MASARSKI KAMIL KOŁTEK, NIP: 7411649438		2		7	9
344	ZAKŁAD MASARSKI MICHAŁ KRECKOWSKI, NIP: 7411154518	2			1	3
345	ZAKŁAD STOLARSKI STOLMIR SZYMON PRZEWOŹNY, NIP: 7412090602	1				1

346	ZAKŁAD UBEZPIECZEŃ SPOŁECZNYCH ODDZIAŁ W ELBLĄGU INSPEKTORAT ZUS W OSTRÓDZIE, NIP: 5782868607				5	5
347	ZAKŁAD UBEZPIECZEŃ SPOŁECZNYCH ODDZIAŁ W OLSZTYNIE, NIP: 7393031307				1	1
348	ZAKŁAD USŁUG LEŚNYCH KRZYSZTOF KRAMARCZYK, NIP: 7411995293				1	1
349	ZAKŁAD USŁUG LEŚNYCH PIOTR STANKIEWICZ, NIP: 7411979213				1	1
350	ZAKŁAD USŁUGOWO-HANDLOWY ANGRAF AML MARIAN LISZEWSKI, NIP: 7411444073				1	1
351	ZARZĄD DRÓG POWIATOWYCH W OSTRÓDZIE, NIP: 7411772021				32	32
352	ZESPÓŁ SZKÓŁ ZAWODOWYCH IM. SANDORA PETOFI W OSTRÓDZIE, NIP: 7411005362			1		1
353	ZESPÓŁ SZKOLNO-PRZEDSZKOLNY IM. JANA PAWŁA II W MIŁAKOWIE, NIP: 7411832496		1		3	4
354	ZESPÓŁ SZKOLNO-PRZEDSZKOLNY NR 4 W OSTRÓDZIE, NIP: 7412133151		1		1	2
355	ZESPÓŁ SZKOLNO-PRZEDSZKOLNY W ŁUKCIE, NIP: 7411920450				2	2
356	ZESPÓŁ SZKOLNO-PRZEDSZKOLNY W OSTRÓDZIE, NIP: 7411912806				1	1
357	ZESPÓŁ SZKÓŁ IM. MIKOŁAJA KOPERNIKA W SAMBOROWIE, NIP: 7412058722		1			1
358	ZESPÓŁ SZKÓŁ LICEALNYCH W MORĄGU, NIP: 7411487119				2	2
359	ZYBERT JERZY STAR-BUD, NIP: 7411104578				1	1
360	ŻŁOBEK MIEJSKI NR 2 W OSTRÓDZIE, NIP: 7412161710				2	2
361	ABC - ODZIEŻ ELŻBIETA DŁUGIŃSKA, NIP: 7411526836		1			1
362	FIRMA HANDLOWA NADZIO ANDRZEJ NAGRABA, NIP: 7411720981		1			1
363	ATELIER FRYZJERSKIE JUSTYNA NIEDŹWIEDZKA, NIP: 7411985219		1			1
364	BARTEK-NEWHOME USŁUGI BUDOWLANE KAMIL GRZELAK, NIP: 7393543177		1			1
365	EUREKA ALEKSANDRA DRESZLER, NIP: 8771380967		1			1
366	FHU PAWEŁ SZULC, NIP: 7441716754		1			1
367	FUNDACJA ALARMOWY FUNDUSZ NADZIEI NA ŻYCIE, NIP: 7412025929				1	1
368	IDEA DOM SP. Z O.O., NIP: 942683498		1			1
369	KORDEK EWA SALON FRYZJERSKI DAMSKO-MĘSKI ŁUKASZA, NIP: 7411321583		1			1
370	KWIACIARNIA NA PRZECHODNIEJ EDYTA KUBACKA, NIP: 7412004732		1			1
371	MARCINKOWSKA MONIKA GGP CENTRUM REKLAMY, NIP: 7411984390		1			1
372	PHU HCMM HELENA WOJCIECHOWSKA, NIP: 5782049016		1			1
373	PHU IRENEUSZ MALEC, NIP: 7411380166				1	1
374	PHU POMIAN MAŁGORZATA POMIANOWSKA, NIP: 5711904331		1			1

375	PPU KAROL PIOTROWSKI, NIP: 7412023221		1			1
376	PRYWATNY KLUB MALUCHA ZIELONA ŻABKA ANETA PASZKOWSKA, NIP: 7411280068				2	2
377	PRZEDSIĘBIORSTWO WIELOBRANŻOWE BOGDAN PAWŁOWSKI, NIP: 7393176684		1			1
378	USŁUGI BUDOWLANE KRZYSZTOF BABSKI, NIP: 7411428619		1			1
379	USŁUGI OGÓLNOBUDOWLANE PIOTR WIELECHOWSKI, NIP: 7411150414		1			1
380	ZAKŁAD FRYZJERSKI GRAŻYNA SZEWCZAK, NIP: 7411024425		1			1
381	ZBIGNIEW FILANOWSKI, NIP: 7411069887		1			1
Suma		68	114	16	496	694

↪ ZESTAWIENIA STATYSTYCZNE

1. *Bezrobotni i stopa bezrobocia w Polsce, Województwie Warmińsko-Mazurskim i powiatach*
2. *Bezrobotni zarejestrowani w powiecie ostródzkim wg jednostek administracyjnych*
3. *Sprawozdanie o rynku pracy za 2022 rok*
4. *Stan i struktura bezrobocia notowanego w gminach powiatu ostródzkiego*

1. BEZROBOTNI I STOPA BEZROBOCIA W POLSCE, WOJEWÓDZTWIE WARMIŃSKO-MAZURSKIM I POWIATACH*

Wyszczególnienie	Stan w końcu grudnia 2019r.		Stan w końcu grudnia 2020r.		Stan w końcu grudnia 2021r.		Stan w końcu stycznia 2022r.		Stan w końcu lutego 2022r.		Stan w końcu marca 2022r.		Stan w końcu kwietnia 2022r.		Stan w końcu maja 2022r.		Stan w końcu czerwca 2022r.		Stan w końcu lipca 2022r.		Stan w końcu sierpnia 2022r.		Stan w końcu września 2022r.		Stan w końcu października 2022r.		Stan w końcu listopada 2022r.		Stan w końcu grudnia 2022r.		
	Bezrob. otni	Stopa bezrobocia	Bezrob. otni	Stopa bezrobocia	Bezrob. otni	Stopa bezrobocia	Bezrob. otni	Stopa bezrobocia	Bezrob. otni	Stopa bezrobocia	Bezrob. otni	Stopa bezrobocia	Bezrob. otni	Stopa bezrobocia	Bezrob. otni	Stopa bezrobocia	Bezrob. otni	Stopa bezrobocia	Bezrob. otni	Stopa bezrobocia	Bezrob. otni	Stopa bezrobocia	Bezrob. otni	Stopa bezrobocia	Bezrob. otni	Stopa bezrobocia	Bezrob. otni	Stopa bezrobocia	Bezrob. otni	Stopa bezrobocia	
	w tys.	w %	w tys.	w %	w tys.	w %	w tys.	w %	w tys.	w %	w tys.	w %	w tys.	w %	w tys.	w %	w tys.	w %	w tys.	w %	w tys.	w %	w tys.	w %	w tys.	w %	w tys.	w %	w tys.	w %	w tys.
POLSKA	866,4	5,2	1046,4	6,3	895,2	5,8	927,1	5,9	921,8	5,9	902,1	5,8	878,0	5,6	850,2	5,4	818,0	5,2	810,2	5,2	806,9	5,2	801,7	5,1	796,0	5,1	800,2	5,1	**	**	
WARMIŃSKO-MAZURSKI	45,7	9,1	51,5	10,2	42,6	9,1	45,1	9,6	44,9	9,5	43,2	9,2	41,3	8,8	39,3	8,4	37,7	8,1	37,4	8	37,6	8,1	38,2	8,2	38,9	8,3	39,8	8,5	**	**	
Powiat bartoszycki	3,3	17,3	3,3	17,5	3,1	19,8	3,3	20,8	3,2	20,1	3,1	19,8	3,0	19,3	3,0	19,2	2,9	18,9	2,9	18,6	2,8	18,3	2,9	18,6	2,9	18,6	2,9	18,4	**	**	
Powiat braniewski	2,6	19,5	2,5	19,4	2,1	18,6	2,2	19,2	2,2	18,9	2,1	18,4	2,0	17,8	1,9	16,8	1,8	16,3	1,8	16,2	1,8	16,5	1,8	16,5	1,9	16,6	1,9	16,8	**	**	
Powiat działdowski	3,2	13,6	3,2	13,6	2,7	12,4	2,9	13,3	2,8	13,1	2,7	12,5	2,6	12,1	2,5	11,7	2,5	11,5	2,5	11,8	2,6	12,2	2,6	12	2,7	12,3	2,7	12,4	**	**	
Powiat elbląski	2,6	13,5	3,1	15,5	2,7	14,7	2,7	14,9	2,7	14,7	2,5	14	2,4	13,5	2,4	13,2	2,3	12,8	2,3	12,8	2,3	12,9	2,3	12,7	2,3	12,9	2,4	13,1	**	**	
Powiat elcki	3,5	11,2	4,0	12,6	3,4	12,0	3,5	12,4	3,5	12,3	3,4	12	3,3	11,4	3,1	11	3,0	10,5	3,0	10,7	3,0	10,8	3,1	10,8	3,1	10,9	3,2	11,3	**	**	
Powiat giżycki	1,6	8,9	1,9	10,7	1,4	8,9	1,6	9,6	1,5	9,4	1,5	9	1,4	8,6	1,3	7,9	1,2	7,4	1,2	7,2	1,2	7,3	1,2	7,4	1,3	7,9	1,4	8,6	**	**	
Powiat iławski	1,5	4,4	1,7	4,9	1,4	4,2	1,5	4,6	1,5	4,5	1,5	4,4	1,4	4,3	1,4	4,1	1,2	3,8	1,2	3,7	1,3	3,9	1,4	4,3	1,4	4,4	1,5	4,5	**	**	
Powiat kętrzyński	3,4	18	3,7	20,3	3,2	19,8	3,3	20,3	3,4	20,4	3,2	19,7	3,1	19,2	2,9	18,3	2,8	17,6	2,8	17,4	2,8	17,5	2,8	17,8	2,9	17,9	2,9	18,1	**	**	
Powiat lidzbarski	1,7	12,9	1,7	13,2	1,5	12,7	1,6	13,6	1,6	13,5	1,6	13,4	1,5	12,7	1,4	12,2	1,3	11,5	1,3	11,4	1,3	11,1	1,2	10,6	1,3	10,9	1,3	11	**	**	
Powiat mrągowski	1,8	10	1,9	11,1	1,6	9,7	1,6	10,2	1,7	10,6	1,7	10,3	1,5	9,4	1,3	8,4	1,2	7,6	1,1	7,2	1,1	7,3	1,2	7,5	1,3	8,2	1,4	8,8	**	**	
Powiat nidzicki	0,7	7,2	0,7	7,1	0,6	6,0	0,6	6,3	0,6	6,3	0,6	6,5	0,6	6,4	0,6	6	0,6	5,9	0,6	5,9	0,6	6,1	0,6	6	0,6	6,2	0,6	6,3	**	**	
Powiat nowomiejski	1,2	7,6	1,5	8,8	1,5	10,6	1,6	11	1,6	11	1,6	11	1,6	10,8	1,6	10,7	1,5	10,2	1,5	10,4	1,6	10,6	1,6	10,7	1,6	10,9	1,6	10,8	**	**	
Powiat olecki	1,3	9,9	1,5	11,6	1,3	11,0	1,3	11,3	1,3	11,5	1,3	11,3	1,3	10,9	1,2	10,7	1,2	10,4	1,2	10,3	1,2	10,5	1,2	10,6	1,2	10,3	1,2	10,5	**	**	
Powiat olsztyński	3,4	8,6	4,2	10,2	3,1	8,0	3,3	8,4	3,3	8,4	3,0	7,8	2,9	7,4	2,7	7	2,6	6,8	2,6	6,8	2,7	6,9	2,7	7	2,7	7	2,8	7,2	**	**	
Powiat ostródzki	3,6	10,1	3,8	10,9	3,1	9,6	3,3	10,1	3,3	10,2	3,1	9,7	3,0	9,2	2,9	8,9	2,7	8,5	2,7	8,4	2,7	8,3	2,7	8,5	2,8	8,6	2,8	8,7	**	**	
Powiat piski	1,9	12,4	2,2	14,6	2,0	14,3	2,1	14,9	2,1	15	2,1	14,7	1,9	13,8	1,8	12,8	1,7	12,3	1,6	11,9	1,6	12	1,7	12,6	1,7	12,7	1,8	13,1	**	**	
Powiat szczycieński	2,0	8,8	2,3	10,2	1,9	9,3	2,0	9,7	2,0	9,5	1,9	9,2	1,8	8,8	1,7	8,4	1,6	7,9	1,6	7,8	1,6	7,8	1,7	8,2	1,8	8,5	1,7	8,4	**	**	
Powiat goldapski	0,8	9,7	0,9	9,9	0,7	9,1	0,8	10,3	0,7	9,7	0,7	9,3	0,7	8,8	0,7	8,7	0,6	8,6	0,6	8,5	0,7	8,8	0,6	8,7	0,7	8,8	0,7	9,1	**	**	
Powiat wegorzewski	1,0	15,4	1,1	16,5	0,9	16,4	1,0	17,7	1,0	17,5	0,9	16,2	0,8	14,6	0,7	12,9	0,6	11,5	0,6	11,1	0,6	10,6	0,6	11,5	0,7	12,5	0,7	13,4	**	**	
Powiat m. Elbląg	2,3	5,7	3,2	7,9	2,6	6,8	2,8	7,1	2,8	7,3	2,8	7,1	2,7	7	2,6	6,7	2,5	6,5	2,5	6,5	2,5	6,5	2,5	6,5	2,6	6,6	2,6	6,6	**	**	
Powiat m. Olsztyn	2,4	2,7	3,0	3,5	1,9	2,2	2,1	2,4	2,0	2,3	1,9	2,2	1,9	2,1	1,8	2	1,7	2	1,7	2	1,7	1,9	1,7	2	1,7	1,9	1,7	2	**	**	

* dane za okres grudzień 2019 – listopad 2022 według zrewidowanych danych GUS (stat.gov.pl); pobrano 9 stycznia 2023 r., oraz za grudzień 2022 według PSZ (psz.praca.gov.pl); pobrano 2022-01-31

** planowana data udostępnienia określona przez GUS – 2023-02-10

2. BEZROBOTNI ZAREJESTROWANI W POWIECIE OSTRÓDZKIM WG JEDNOSTEK ADMINISTRACYJNYCH

Wyszczególnienie		Bezrobotni zarejestrowani		Z prawem do zasiłku		Bezrobotni zarejestrowani		Z prawem do zasiłku		Bezrobotni zarejestrowani		Z prawem do zasiłku		Bezrobotni zarejestrowani		Z prawem do zasiłku	
		STAN NA 31.12.2019 r.				STAN NA 31.12.2020 r.				STAN NA 31.12.2021 r.				STAN NA 31.12.2022 r.			
		Ogółem	Kobiety	Ogółem	Kobiety	Ogółem	Kobiety	Ogółem	Kobiety	Ogółem	Kobiety	Ogółem	Kobiety	Ogółem	Kobiety	Ogółem	Kobiety
1.	Miasto Ostróda	748	451	199	130	776	419	215	117	602	321	152	97	607	346	180	105
2.	Gmina Ostróda	452	291	136	92	419	252	126	74	318	191	89	62	287	166	90	50
3.	Miasto i Gmina Miłomłyn	189	123	47	29	166	101	35	20	147	102	46	33	141	86	48	28
3.1.	Miasto Miłomłyn	86	53	19	12	77	41	18	9	73	52	26	21	62	39	24	16
3.2.	Gmina Miłomłyn	103	70	28	17	89	60	17	11	74	50	20	12	79	47	24	12
4.	Gmina Łukta	201	119	42	23	187	110	38	21	157	87	38	18	132	67	27	13
5.	Gmina Grunwald	217	135	52	25	228	139	55	26	161	98	47	27	182	105	56	31
6.	Gmina Dąbrówno	175	100	33	19	188	87	44	18	144	69	26	15	161	65	24	11
7.	Miasto i Gmina Morąg	1 017	612	192	115	1 170	676	207	129	1 033	603	163	88	946	547	163	98
7.1.	Miasto Morąg	462	248	87	49	528	296	106	69	481	268	85	47	426	242	73	41
7.2.	Gmina Morąg	555	364	105	66	642	380	101	60	552	335	78	41	520	305	90	57
8.	Miasto i Gmina Miłakowo	306	181	56	22	340	196	65	33	262	160	36	21	246	134	25	9
8.1.	Miasto Miłakowo	104	58	21	8	111	62	26	11	90	50	17	10	90	39	12	3
8.2.	Gmina Miłakowo	202	123	35	14	229	134	39	22	172	110	19	11	156	95	13	6
9.	Gmina Małdyty	263	164	52	26	306	179	55	24	250	158	47	27	233	134	47	27
PUP OSTRÓDA, w tym gminy podlegające pod:		3 568	2 176	809	481	3 780	2 159	840	462	3 074	1 789	644	388	2 935	1 650	660	372
Ostródę (poz. 1-6)		1 982	1 219	509	318	1 964	1 108	513	276	1 529	868	398	252	1 510	835	425	238
Filię Morąg (poz. 7-9)		1 586	957	300	163	1 816	1 051	327	186	1 545	921	246	136	1 425	815	235	134

3. SPRAWOZDANIE O RYNKU PRACY POWIATU OSTRÓDZKIEGO ZA 2022 ROK

Dział 1. STRUKTURA I BILANS BEZROBOTNYCH

1.1. Struktura bezrobotnych

Wyszczególnienie		Bezrobotni zarejestrowani		Bezrobotni, którzy podjęli pracę		Bezrobotni zarejestrowani				
						ogółem		w tym z prawem do zasiłku		
				w roku sprawozdawczym		w końcu roku sprawozdawczego				
				razem	kobiety	razem	kobiety	razem	kobiety	razem
0		1	2	3	4	5	6	7	8	
Ogółem (w. 02+04)		01	5 273	2 690	2 758	1 454	2 935	1 650	660	372
z tego osoby	poprzednio pracujące	02	4 748	2 384	2 543	1 317	2 637	1 441	653	366
	w tym zwolnione z przyczyn dotyczących zakładu pracy	03	144	87	106	58	98	55	64	41
	dotychczas niepracujące	04	525	306	215	137	298	209	7	6
Wybrane kategorie bezrobotnych (z ogółem)										
Zamieszkali na wsi		05	2 739	1 353	1 415	744	1 750	984	371	207
w tym posiadający gospodarstwo rolne		06	21	13	11	6	15	7	10	5
Osoby w okresie do 12 miesięcy od dnia ukończenia nauki		07	445	249	183	103	123	58	1	1
Cudzoziemcy		08	175	156	50	44	31	28	3	2
Bez kwalifikacji zawodowych		09	2 235	1 149	976	537	1 284	793	237	154
Bez doświadczenia zawodowego		10	902	531	378	237	486	339	9	8
Kobiety, które nie podjęły zatrudnienia po urodzeniu dziecka		11	0	452	0	233	0	568	0	50
Osoby będące w szczególnej sytuacji na rynku pracy		12	4 662	2 463	2 000	1 060	2 429	1 416	454	265
z wiersza 12	do 30 rż	13	1 839	1 012	955	531	726	478	125	85
	w tym do 25 rż	14	1 092	572	511	271	385	234	42	29
	długotrwale bezrobotne	15	1 379	826	621	390	1 317	848	14	10
	powyżej 50 rż	16	1 094	404	429	151	868	342	201	86
	korzystające ze świadczeń z pomocy społecznej	17	89	65	5	2	174	117	3	2
	posiadające co najmniej jedno dziecko do 6 rż	18	977	704	553	381	687	583	168	133
	posiadające co najmniej jedno dziecko niepełnosprawne do 18 rż	19	22	19	5	4	15	12	3	2
	niepełnosprawni	20	478	198	211	93	320	141	64	30

Dział 1. STRUKTURA I BILANS BEZROBOTNYCH

1.2. Bilans bezrobotnych

Wyszczególnienie		Ogółem	z ogółem:													
			kobiety	zamieszkali na wsi		z prawem do zasiłku		do 30 roku życia		do 25 roku życia		powyżej 50 roku życia		długotrwale bezrobotni		
				razem	kobiety	razem	kobiety	razem	kobiety	razem	kobiety	razem	kobiety	razem	kobiety	
0		1	2	3	4	5	6	7	8	9	10	11	12	13	14	
Bezrobotni zarejestrowani w roku (w.22+23)		21	5 273	2 690	2 739	1 353	1 438	773	1 839	1 012	1 092	572	1 094	404	1 379	826
z tego	po raz pierwszy	22	989	564	507	264	105	70	692	374	553	283	78	32	0	0
	po raz kolejny	23	4 284	2 126	2 232	1 089	1 333	703	1 147	638	539	289	1 016	372	1 379	826
z wiersza 21	po pracach interwencyjnych	24	7	2	3	0	1	0	2	1	2	1	2	0	2	0
	po robotach publicznych	25	1	1	0	0	1	1	1	1	1	1	0	0	0	0
	po stażu	26	390	272	211	146	38	27	185	128	109	70	48	21	95	66
	po odbyciu przygotowania zawodowego dorosłych	27	0	0	0	0	0	0	0	0	0	0	0	0	0	0

	po szkoleniu	28	74	7	38	2	21	4	38	3	25	2	3	0	13	1
	po pracach społecznie użytecznych	29	84	57	33	27	0	0	1	1	1	1	50	28	74	52
Osoby wyłączone z ewidencji bezrobotnych w roku (w.31+48+50+52+53+55 do 63)		30	5 412	2 829	2 817	1 467	1 038	548	1 807	1 019	1 008	537	1 122	413	1 675	1 014
podjęcia pracy w roku (w. 32+35), w tym:		31	2 758	1 454	1 415	744	774	424	955	531	511	271	429	151	621	390
niesubsydiowanej		32	2 274	1 223	1 152	631	654	365	771	431	423	230	373	138	536	339
w tym	podjęcie działalności gospodarczej	33	75	20	39	10	21	7	16	4	8	1	9	2	19	7
	pracy sezonowej	34	0	0	0	0	0	0	0	0	0	0	0	0	0	0
subsydiowanej (w.36+37+38+40 do 47)		35	484	231	263	113	120	59	184	100	88	41	56	13	85	51
z tego z przyczyn	prac interwencyjnych	36	126	73	76	40	29	17	33	22	15	9	22	4	28	18
	robót publicznych	37	16	12	11	8	9	7	8	7	6	5	1	0	1	0
	podjęcia działalności gospodarczej	38	166	67	94	35	55	22	57	32	21	13	9	1	20	7
	w tym w ramach bonu na zasiedlenie	39	0	0	0	0	0	0	0	0	0	0	0	0	0	0
	podjęcia pracy w ramach refundacji kosztów zatrudnienia bezrobotnego	40	112	32	57	12	18	7	41	7	26	2	15	3	21	11
	podjęcia pracy poza miejscem zamieszkania w ramach bonu na zasiedlenie	41	36	23	12	8	3	1	36	23	18	10	0	0	2	2
	podjęcia pracy w ramach bonu zatrudnieniowego	42	0	0	0	0	0	0	0	0	0	0	0	0	0	0
	podjęcia pracy w ramach świadczenia aktywizacyjnego	43	0	0	0	0	0	0	0	0	0	0	0	0	0	0
	podjęcia pracy w ramach grantu na telepracę	44	0	0	0	0	0	0	0	0	0	0	0	0	0	0
	podjęcia pracy w ramach refundacji składek na ubezpieczenia społeczne	45	0	0	0	0	0	0	0	0	0	0	0	0	0	0
	podjęcia pracy w ramach dofinansowania wynagrodzenia za zatrudnienie skierowanego bezrobotnego powyżej 50 roku życia	46	8	4	6	3	4	3	0	0	0	0	8	4	0	0
	inne	47	20	20	7	7	2	2	9	9	2	2	1	1	13	13
	rozpoczęcia szkolenia		48	79	6	42	2	24	4	41	3	28	2	2	0	13
w tym w ramach bonu szkoleniowego		49	0	0	0	0	0	0	0	0	0	0	0	0	0	0
rozpoczęcia stażu		50	500	368	245	180	50	39	236	176	147	100	60	23	137	97
w tym w ramach bonu stażowego		51	0	0	0	0	0	0	0	0	0	0	0	0	0	0
rozpoczęcia przygotowania zawodowego dorosłych		52	0	0	0	0	0	0	0	0	0	0	0	0	0	0
rozpoczęcia prac społecznie użytecznych		53	127	83	43	34	0	0	7	6	4	4	70	34	98	69
w tym w ramach PAI		54	0	0	0	0	0	0	0	0	0	0	0	0	0	0
skierowania do agencji zatrudnienia w ramach zlecania działań aktywizacyjnych		55	0	0	0	0	0	0	0	0	0	0	0	0	0	0

odmowy bez uzasadnionej przyczyny przyjęcia propozycji odpowiedniej pracy lub innej formy pomocy, w tym w ramach PAI	56	162	76	77	32	10	6	53	24	27	15	32	10	66	39
niepotwierdzenia gotowości do pracy	57	1 005	397	545	204	58	15	353	161	219	98	183	48	310	157
dobrowolnej rezygnacji ze statusu bezrobotnego	58	216	156	128	96	14	8	65	48	27	15	60	37	127	98
podjęcia nauki	59	7	3	0	0	0	0	7	3	7	3	0	0	0	0
osiągnięcia wieku emerytalnego	60	112	46	64	23	20	10	0	0	0	0	112	46	81	31
nabycia praw emerytalnych lub rentowych	61	30	13	14	9	18	5	2	1	0	0	21	8	4	3
nabycia praw do świadczenia przedemerytalnego	62	17	13	6	5	14	12	0	0	0	0	17	13	3	1
innych	63	399	214	238	138	56	25	88	66	38	29	136	43	215	128
Bezrobotni, którzy w roku sprawozdawczym utracili status osoby będącej w szczególnej sytuacji na rynku pracy	64	0	0	0	0	384	241	78	58	69	51	0	0	0	0
Bezrobotni według stanu w końcu roku sprawozdawczego	65	2 935	1 650	1 750	984	660	372	726	478	385	234	868	342	1 317	848
w tym zarejestrowani po raz pierwszy	66	441	273	263	161	66	37	289	177	219	123	53	21	117	96

1.3. Aktywne formy przeciwdziałania bezrobociu

Wyszczególnienie	Bezrobotni objęci aktywnymi formami przeciwdziałania bezrobociu				
	w roku sprawozdawczym kończący udział w wybranej formie		w końcu roku sprawozdawczego biorący udział w wybranej formie		
	razem	kobiety	razem	kobiety	
0	1	3	4	5	
Prace interwencyjne	67	129	88	83	45
Roboty publiczne	68	21	18	1	0
Szkolenie	69	66	6	10	0
w tym w ramach bonu szkoleniowego	70	0	0	0	0
Staż	71	377	265	221	184
w tym w ramach bonu stażowego	72	0	0	0	0
Przygotowanie zawodowe dorosłych	73	0	0	0	0
Prace społecznie użyteczne	74	84	57	1	1
w tym w ramach PAI	75	0	0	0	0
Świadczenie aktywizacyjne	76	0	0	0	0
Grant na telepracę	77	0	0	0	0
Refundacja składek na ubezpieczenie społeczne	78	0	0	0	0
Dofinansowanie wynagrodzenia za zatrudnienie skierowanego bezrobotnego powyżej 50 roku życia	79	16	8	10	3
w tym powyżej 60 roku życia	80	1	0	0	0
Zakończyły określony w umowie okres prowadzenia działalności gospodarczej	81	153	48	x	x

Dział 2. OSOBY POSZUKUJĄCE PRACY, OSOBY UPRAWNIONE DO DODATKU AKTYWIZACYJNEGO, CUDZOZIEMCY

Wyszczególnienie		Razem		Kobiety	
		w okresie sprawozdawczym		w końcu okresu sprawozdawczego	
0		1	2	3	4
Osoby, które nabyły aktywizacyjnego w wyniku skierowania przez powiatowy urząd pracy	1	0	0	0	0
Osoby, które nabyły aktywizacyjnego z własnej inicjatywy	2	471	264	124	75
Zarejestrowani jako cudzoziemcy z prawem do zasiłku	3	5	4	4	2
w tym z krajów EOG oraz Szwajcarii	4	1	0	1	0
Zarejestrowani jako cudzoziemcy bez prawa do zasiłku	5	176	157	28	26
w tym z krajów EOG oraz Szwajcarii	6	2	0	1	0
Polacy z prawem do zasiłku transferowego	7	13	5	2	1
Poszukujący pracy	8	80	33	78	27
w tym niepełnosprawni niepozostający w zatrudnieniu	9	23	9	51	17

Dział 3. WOLNE MIEJSCA PRACY I MIEJSCA AKTYWIZACJI ZAWODOWEJ

Wyszczególnienie		Zgłoszone w roku sprawozdawczym				W końcu roku sprawozdawczego		
		razem	z rubr. 1 dotyczące pracy			razem	w tym niewykorzystane dłużej niż 30 dni	
			subsydiowanej	z sektora publicznego	sezonowej			
0		1	2	3	4	5	6	
Ogółem wolne miejsca pracy i miejsca aktywizacji zawodowej (w.02+03)	1	4 428	981	516	226	203	143	
z ogółem	zatrudnienie lub inna praca zarobkowa	2	3 741	294	206	226	203	143
	miejsca aktywizacji zawodowej, w tym:	3	687	687	310	0	0	0
	staże	4	550	550	208	0	0	0
	przygotowanie zawodowe dorosłych	5	0	0	0	0	0	0
	prace społecznie użyteczne	6	137	137	102	0	0	0
	dla niepełnosprawnych	7	87	3	3	2	6	3
	dla osób w okresie do 12 m-cy od dnia ukończenia nauki	8	0	0	0	0	0	0
	w ramach testu rynku pracy	9	1 144	0	1	107	11	0

Dział 4. ZGŁOSZENIA ZWOLNIEŃ I ZWOLNIENIA GRUPOWE, ZWOLNIENIA MONITOROWANE

Wyszczególnienie		W roku sprawozdawczym				W końcu roku sprawozdawczego			
		z sektora publicznego		z sektora prywatnego		z sektora publicznego		z sektora prywatnego	
		zakłady	osoby	zakłady	osoby	zakłady	osoby	zakłady	osoby
0		1	2	3	4	5	6	7	8
Zgłoszenia zwolnień grupowych	01	0	0	0	0	0	0	0	0
Zwolnienia grupowe	02	0	0	0	0	x	x	x	x
Zwolnienia monitorowane	03	0	0	0	0	x	x	x	x

Dział 5. STRUKTURA BEZROBOTNYCH WEDŁUG WYBRANYCH KATEGORII ORAZ POSZUKUJĄCYCH PRACY

Wyszczególnienie		Bezrobotni zarejestrowani					Liczba bezrobotnych będących w szczególnej sytuacji na rynku pracy										Poszukujący pracy	
		razem	w tym				razem	z rubryki 6										
			kobiety	zamieszkali na wsi	w okresie do 12 m-cy od dnia ukończenia nauki	pozostający bez pracy pow. 12 m-cy od rejestracji		do 30 r.ż.	w tym do 25 r.ż.	długotrwale bezrobotni	pow. 50 r.ż.	korzystający ze świadczeń z pomocy społecznej	posiadający minimum 1 dziecko do 6 r.ż.	posiadający minimum 1 dziecko niepełnosprawne do 18r.z.	niepełnosprawni			
0	1	2	3	4	5	6	7	8	9	10	11	12	13	14	15			
Ogółem	1	2 935	1 650	1 750	123	920	2 429	726	385	1 317	868	174	687	15	320	78		
Czas pozostawania bez pracy (m-cy)	do 1	2	296	141	172	19	X	210	96	59	37	59	3	55	2	24	5	
	1-3	3	755	376	425	63	X	567	221	133	163	201	42	132	3	64	9	
	3-6	4	482	239	268	36	X	360	139	89	77	118	6	98	1	50	9	
	6-12	5	482	269	280	5	X	375	94	42	124	159	10	114	2	56	8	
	12-24	6	358	228	212	X	358	358	84	36	357	112	13	126	1	50	6	
	pow. 24	7	562	397	393	X	562	559	92	26	559	219	100	162	6	76	41	
Wiek	18-24	8	385	234	255	113	62	385	385	385	92	X	4	103	1	11	2	
	25-34	9	736	520	433	9	244	622	341	X	334	X	27	379	2	43	20	
	35-44	10	660	400	366	1	207	407	X	X	285	X	38	184	11	47	30	
	45-54	11	574	313	337	0	175	435	X	X	271	288	38	20	1	92	17	
	55-59	12	359	183	213	0	130	359	X	X	196	359	43	0	0	80	4	
	60 lat i więcej	13	221	0	146	0	102	221	X	X	139	221	24	1	0	47	5	
Wykształcenie	wyższe	14	228	154	71	15	58	172	54	8	74	27	4	56	0	13	7	
	policealne i średnie zawodowe/branżowe	15	558	377	298	34	158	472	187	94	224	111	11	167	3	54	15	
	średnie ogólnokształcące	16	311	215	162	17	88	246	109	62	137	32	11	95	3	24	10	
	zasadnicze zawodowe/branżowe	17	801	366	508	57	265	682	205	122	361	279	44	168	4	95	17	
	gimnazjalne/podstawowe i poniżej	18	1 037	538	711	0	351	857	171	99	521	419	104	201	5	134	29	
Staż pracy ogółem	do 1 roku	19	535	353	325	21	171	466	191	108	272	114	46	136	3	50	30	
	1-5	20	850	539	501	47	253	712	326	154	385	118	42	269	3	71	9	
	5-10	21	509	284	297	0	132	367	51	12	185	128	24	131	2	59	4	
	10-20	22	442	181	263	1	134	324	1	X	183	214	24	62	3	48	7	
	20-30	23	221	69	129	0	62	196	X	X	91	181	8	4	0	42	1	
	30 lat i więcej	24	80	15	33	0	29	80	X	X	30	80	2	0	0	18	2	
	bez stażu	25	298	209	202	54	139	284	157	111	171	33	28	85	4	32	25	

Miasto i Gmina Miłomłyn	Napływ bezrobotnych, w tym według wybranych podkategorii:																												Bezrobotni				Odpływ bezrobotnych, w tym:				Bezrobotni według wieku, wykształcenia i pozostawania bez pracy																																
	ogółem		poprzednio pracujący		zwolnieni z przyczyn zakładu pracy		dotychczas niepracujący		w okresie do 12mcy od dnia ukończenia nauki		bez kwalifikacji		bez doświadczenia zawodowego		kobiety, które nie podjęły zatrudnienia po urodzeniu dziecka		w szczególnej sytuacji na rynku pracy		do 30 roku życia		w tym do 25 roku życia		długotrwałe		powyżej 50 roku życia		korzystający ze świadczeń pomocy społecznej		posiadający min. 1 dziecko do 6 roku życia		posiadający min. 1 dziecko niepełnosprawne do 18 roku życia		niepełnosprawni		z prawem do zasiłku		ogółem		w tym z prawem do zasiłku		ogółem		podjęcia pracy		stan na 31.12.2022		ogółem		kobiety																				
	ogółem	kobiety	ogółem	kobiety	ogółem	kobiety	ogółem	kobiety	ogółem	kobiety	ogółem	kobiety	ogółem	kobiety	ogółem	kobiety	ogółem	kobiety	ogółem	kobiety	ogółem	kobiety	ogółem	kobiety	ogółem	kobiety	ogółem	kobiety	ogółem	kobiety	ogółem	kobiety	ogółem	kobiety	ogółem	kobiety	ogółem	kobiety	ogółem	kobiety	ogółem	kobiety	ogółem	kobiety	ogółem	kobiety	ogółem	kobiety																					
stan na 31.12.2021	147	102	137	92	12	10	10	10	3	3	62	43	12	12	34	119	82	36	29	12	9	59	47	34	17	3	3	48	42	2	2	14	5	46	33	147	102	46	33	w miesiącu	w końcu miesiąca	w miesiącu	pozostający bez pracy	do 1 m-ca	14	9	od 1 do 3 m-cy	47	24	od 3 do 6 m-cy	25	13	od 6 do 12 m-cy	26	16	od 12 do 24 m-cy	15	11	pow. 24 m-cy	14	13								
miesiące:	w miesiącu																																				18-24 lata	15	8					25-34 lata	38	29	35-44 lata	27	14	45-54 lata	36	26	55-59 lat	18	9	60 lat i więcej	7	0	wyższe	8	5	policealne i średnie zawodowe/branżowe	25	18	średnie ogólnokształcące	13	10	zasadnicze zawodowe/branżowe	38
Razem	267	137	248	127	10	7	19	10	23	12	107	54	39	21	23	232	126	79	35	52	20	74	46	68	31	2	2	35	25	0	0	14	8	86	50					273	153	121	63	RAZEM	141	86																							
stan na 31.12.2022	141	86	131	78	6	5	10	8	7	5	68	42	21	15	24	111	72	28	17	15	8	49	35	45	23	4	4	28	24	1	1	8	3	48	28									RAZEM	141	86																							

Filia Morąg - bezrobotni z gmin obsługiwanych przez Morąg	Napływ bezrobotnych, w tym według wybranych podkategorii:																														Bezrobotni				Odpływ bezrobotnych, w tym:				Bezrobotni według wieku, wykształcenia i pozostawania bez pracy						
	ogółem		poprzednio pracujący		zwolnieni z przyczyn zakładu pracy		dotychczas niepracujący		w okresie do 12mcy od dnia ukończenia nauki		bez kwalifikacji		bez doświadczenia zawodowego		kobiety, które nie podjęły zatrudnienia po urodzeniu dziecka		w szczególnej sytuacji na rynku pracy		do 30 roku życia		w tym do 25 roku życia		długotrwałe		powyżej 50 roku życia		korzystający ze świadczeń pomocy społecznej		posiadający min. 1 dziecko do 6 roku życia		posiadający min. 1 dziecko niepełnosprawne do 18 roku życia		niepełnosprawni		z prawem do zasiłku		ogółem		w tym z prawem do zasiłku		ogółem		podjęcia pracy		
	ogółem	kobiety	ogółem	kobiety	ogółem	kobiety	ogółem	kobiety	ogółem	kobiety	ogółem	kobiety	ogółem	kobiety	ogółem	kobiety	ogółem	kobiety	ogółem	kobiety	ogółem	kobiety	ogółem	kobiety	ogółem	kobiety	ogółem	kobiety	ogółem	kobiety	ogółem	kobiety	ogółem	kobiety	ogółem	kobiety	ogółem	kobiety	ogółem	kobiety	ogółem	kobiety	ogółem	kobiety	ogółem
stan na 31.12.2021	1 545	921	1 327	753	47	20	218	168	41	25	661	451	324	243	368	1 351	825	400	280	210	142	922	600	433	183	184	123	371	313	5	4	144	60	246	136	1 545	921	246	136						
miesiące:	w miesiącu															w końcu miesiąca															w miesiącu				w miesiącu										
I	209	73	186	62	7	5	23	11	9	3	97	35	34	14	17	198	78	65	23	30	9	76	36	46	10	6	3	33	20	2	2	21	6	61	29	1 612	925	264	143	142	69	87	40		
II	166	71	144	60	3	2	22	11	17	10	78	34	39	20	13	153	69	63	26	40	18	53	29	27	11	3	2	28	19	3	3	12	4	29	12	1 620	920	251	131	158	76	85	47		
III	144	69	122	55	5	3	22	14	10	4	57	27	31	18	21	140	74	46	24	26	12	59	38	31	12	3	2	32	23	0	0	7	2	33	17	1 570	895	239	128	194	94	111	55		
IV	148	83	126	72	2	1	22	11	10	7	53	30	35	21	14	137	78	45	28	22	9	57	35	27	11	5	4	28	20	1	1	17	5	42	21	1 504	876	240	127	214	102	117	58		
V	130	69	111	58	4	3	19	11	16	10	55	28	29	17	11	130	71	50	30	30	17	47	29	23	4	3	2	25	18	1	1	11	5	38	18	1 415	842	234	125	219	103	107	51		
VI	131	71	112	55	2	1	19	16	7	6	52	29	30	24	17	141	84	51	34	26	15	52	38	28	10	3	2	30	23	1	1	13	2	25	12	1 359	821	217	114	187	92	96	44		
VII	125	51	109	45	4	1	16	6	9	2	51	15	24	11	11	117	52	40	17	22	7	40	28	35	10	4	1	21	14	1	0	9	2	27	10	1 312	765	200	101	172	107	77	40		
VIII	140	70	123	59	9	6	17	11	6	3	53	25	26	15	10	126	64	41	20	23	12	45	25	30	10	2	1	28	20	1	0	14	5	41	19	1 272	753	192	95	180	82	82	37		
IX	205	112	160	87	3	2	45	25	42	23	104	57	64	32	16	184	99	102	50	79	38	41	27	28	12	1	1	35	27	2	2	10	5	41	26	1 302	763	197	106	175	102	83	42		
X	185	97	158	80	4	4	27	17	20	9	79	39	39	23	25	188	102	88	47	51	24	62	37	37	17	9	8	39	28	2	1	16	9	41	21	1 342	780	214	113	145	80	60	31		
XI	181	91	166	84	2	1	15	7	16	8	82	46	23	12	19	157	76	56	31	31	17	55	27	33	10	5	3	37	29	1	1	14	6	51	35	1 371	785	234	133	152	86	61	32		
XII	170	92	154	82	0	0	16	10	7	5	87	48	29	18	21	163	91	45	25	31	18	82	52	50	23	35	27	31	24	2	2	11	6	28	15	1 425	815	235	134	116	62	51	26		
Razem	1 934	949	1 671	799	45	29	263	150	169	90	848	413	403	225	195	1 834	938	692	355	411	196	669	401	395	140	79	56	367	265	17	14	155	57	457	235					2 054	1 055	1 017	503		
stan na 31.12.2022	1 425	815	1 235	678	41	23	190	137	62	29	641	409	282	196	326	1 240	729	365	232	203	117	797	525	422	177	157	103	333	290	9	6	129	58	235	134	1 425	815	235	134	RAZEM				1 425	815

