

POWIATOWY URZĄD PRACY

89-500 Tuchola
pl. Wolności 23

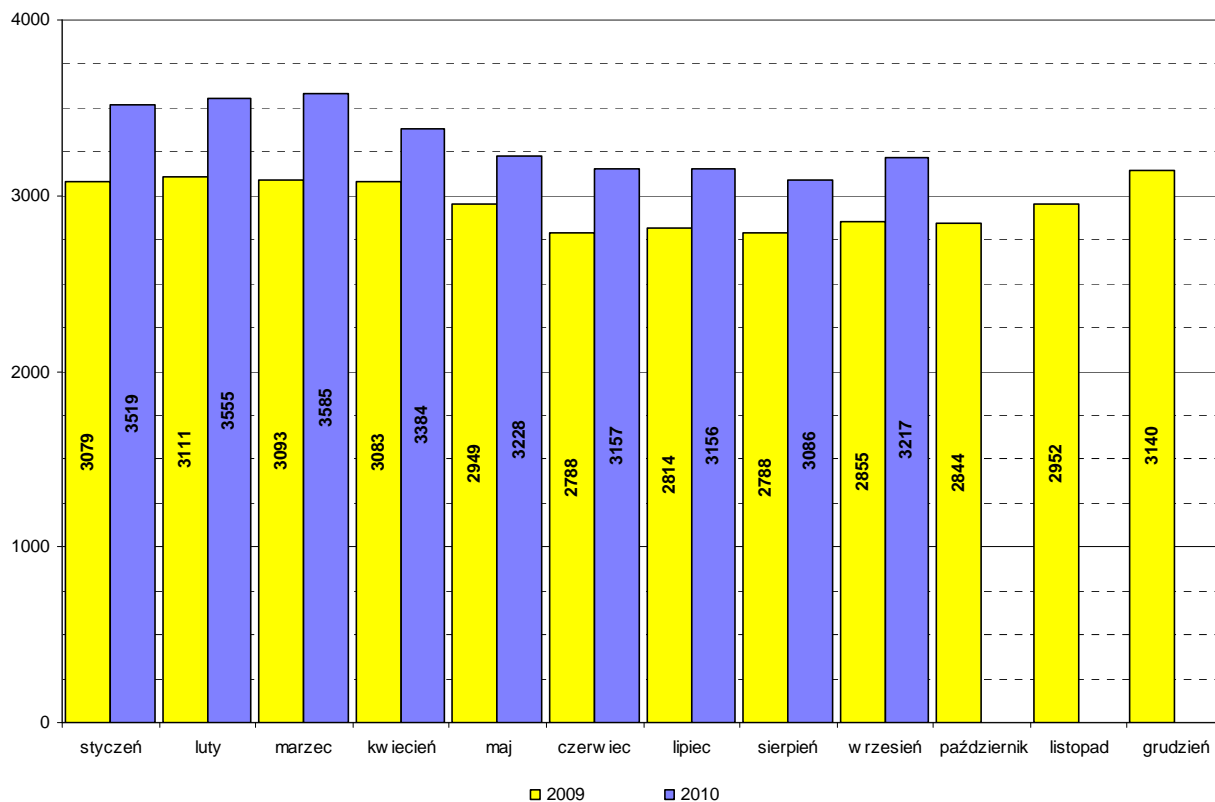
tel./fax (052) 5590800, (052) 5590801

e-mail: pup@tuchola.pl

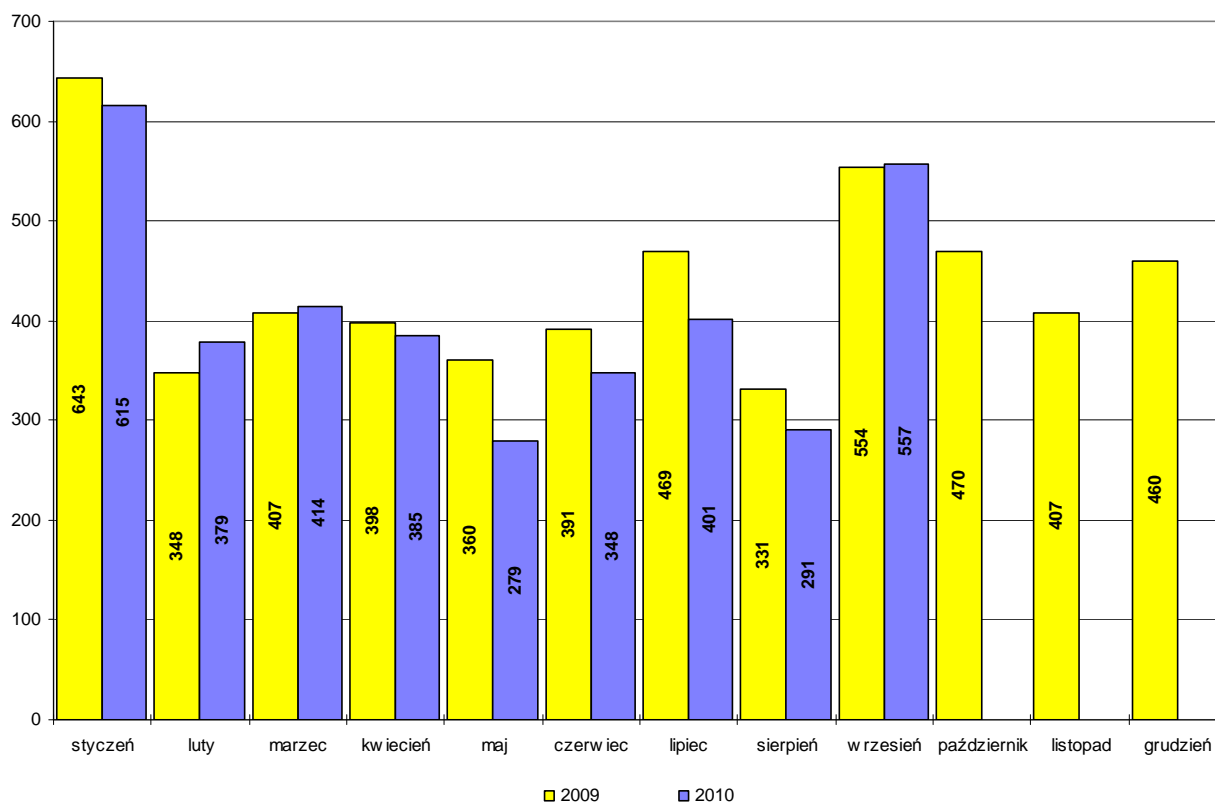
Sytuacja na rynku pracy w powiecie tucholskim w miesiącu wrześniu 2010 r.

Tuchola, wrzesień 2010 r.

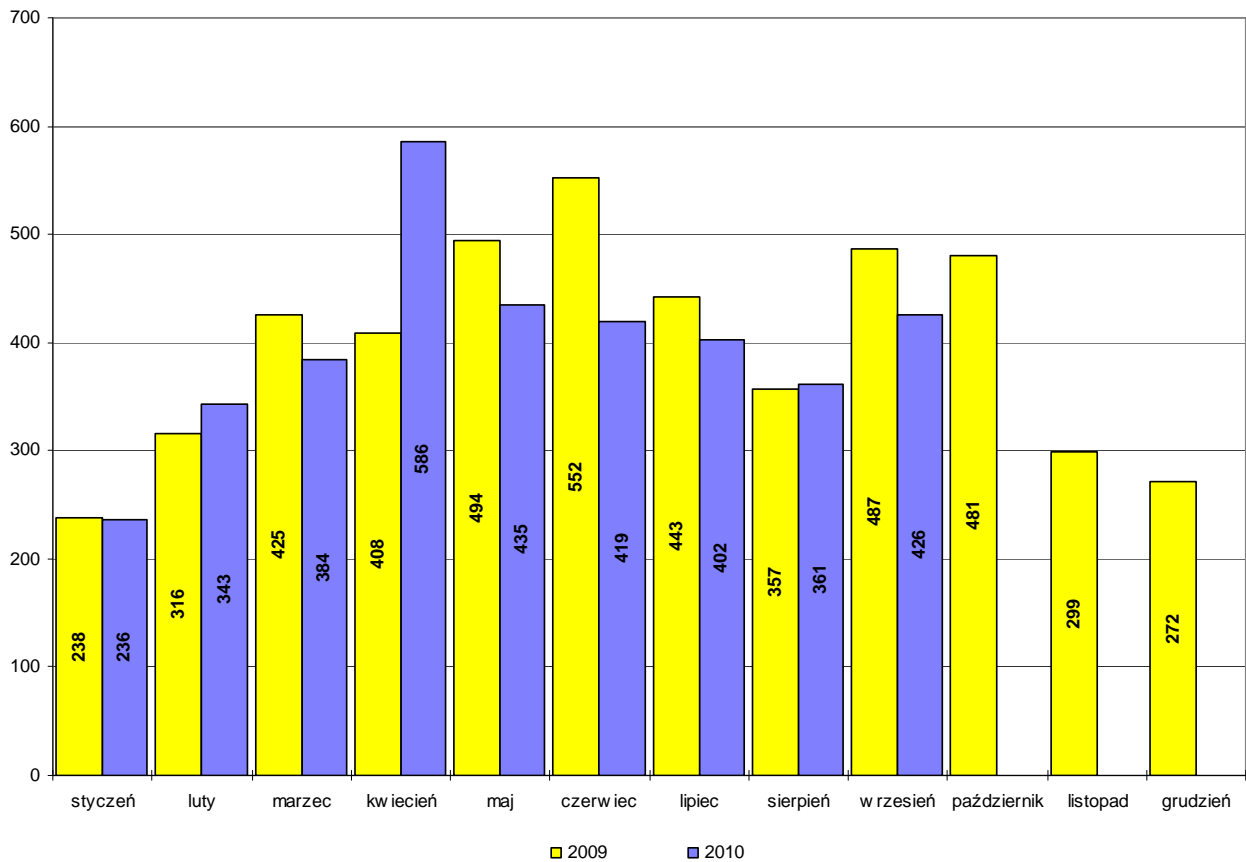
Bezrobotni w latach 2009-2010, stan w końcu miesiąca



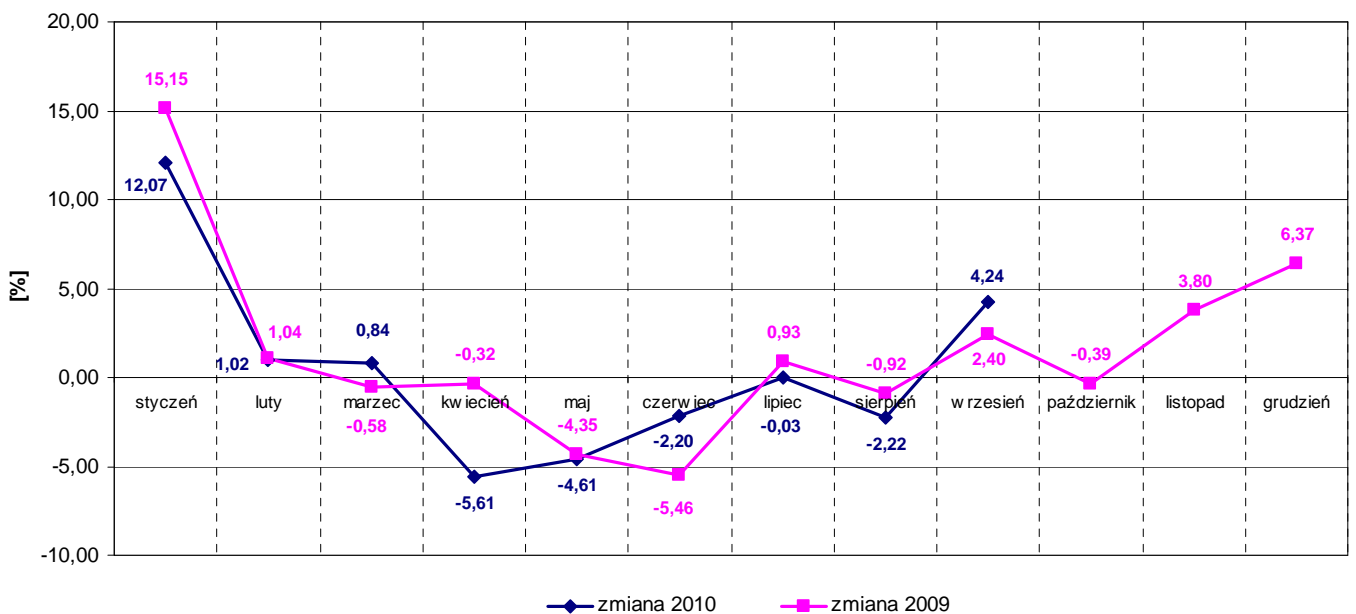
Napływ bezrobotnych w latach 2009-2010



Wyłączeni z ewidencji bezrobotnych "odpływ" w latach 2009-2010



Zmiany (w %) w liczbie bezrobotnych w latach 2009-2010



Zarejestrowani bezrobotni wg miast i gmin

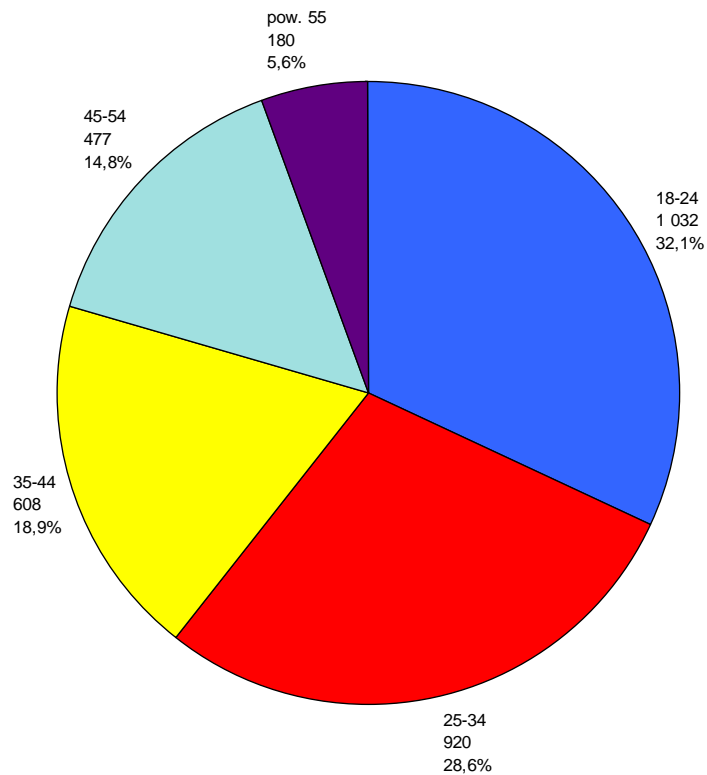
stan na koniec miesiąca września 2009 roku

L.p	Wyszczególnienie		Liczba bezrobotnych		Bezrobotni z prawem do zasiłku	
			Ogółem	Kobiety	Razem	Kobiety
1	Miasto	TUCHOLA	826	449	214	96
	obszar wiejski		377	213	103	34
2	Gmina	CEKCYN	430	247	118	51
3	Gmina	GOSTYCYN	329	180	72	19
4	Gmina	KĘSOWO	275	165	68	32
5	Gmina	LUBIEWO	303	148	76	19
6	Gmina	ŚLIWICE	315	184	130	71
Ogółem PUP			2855	1586	781	322
Zamieszkali na wsi w PUP			2029	1137	567	226

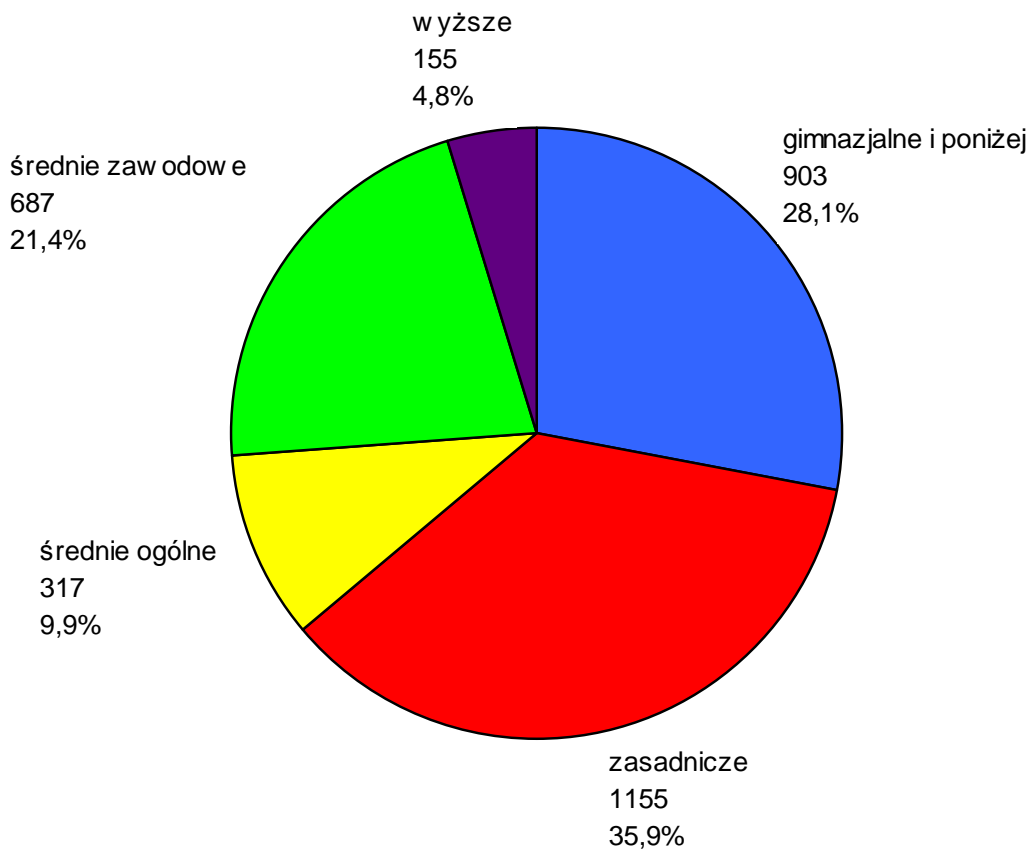
stan na koniec miesiąca września 2010 roku

L.p	Wyszczególnienie		Liczba bezrobotnych		Bezrobotni z prawem do zasiłku	
			Ogółem	Kobiety	Razem	Kobiety
1	Miasto	TUCHOLA	878	509	172	102
	obszar wiejski		412	251	64	30
2	Gmina	CEKCYN	494	285	89	37
3	Gmina	GOSTYCYN	381	217	63	24
4	Gmina	KĘSOWO	324	202	88	44
5	Gmina	LUBIEWO	303	160	57	31
6	Gmina	ŚLIWICE	425	238	139	72
Ogółem PUP			3217	1862	672	340
Zamieszkali na wsi w PUP			2339	1353	500	238

Bezrobotni wg wieku, stan w końcu września 2010



Bezrobotni wg poziomu wykształcenia, stan w końcu września 2010



Struktura bezrobotnych

Lp.	Wyszczególnienie	09/2009	09/2010	wzrost/spadek
1	Liczba bezrobotnych	2855	3217	+362
2	w tym kobiet	1586	1862	+276
3	Stopa bezrobocia [%]	16,6	17,6*	X
4	Bezrobotni z prawem do zasiłku	781	672	-109
5	Zamieszkali na wsi	2029	2339	+310
6	Zwolnieni z przyczyn zakładu pracy	58	99	+41
7	Osoby w okresie do 12 m-cy od dnia ukończenia nauki	231	257	+26
8	Niepełnosprawni	197	245	+48
9	Bezrobotni do 25 roku życia	910	1032	+122
10	Bezrobotni powyżej 50 roku życia	364	419	+55
11	Długotrwale bezrobotni	1167	1513	+346
12	w tym kobiety	811	972	+161
13	Bez kwalifikacji zawodowych	663	766	+103
14	Samotnie wychowujący co najmniej jedno dziecko do lat 18	218	293	+75
15	Bez doświadczenia zawodowego	808	907	+99
16	Bez wykształcenia średniego	1854	2058	+204
17	Kobiety, które nie podjęły zatrudnienia po urodzeniu dziecka	298	386	+88
18	Bezrobotni, którzy po odbyciu kary pozbawienia wolności nie podjęli zatrudnienia	19	16	-3

*stopa bezrobocia na 31.08.2010 r.

Bilans bezrobotnych w miesiącu wrześniu

Lp.	Wyszczególnienie	09/2009	09/2010	wzrost/spadek
1	Bezrobotni zarejestrowani w mies. z tego:	554	557	+3
	- po raz pierwszy	118	153	+35
	- po raz kolejny	436	404	-32
2	Liczba wyłączonych z ewidencji z tego:	487	426	-61
	podjęcia pracy w miesiącu:	217	224	+7
	- niesubsydiowanej	155	180	+25
	- subsydiowanej	62	44	-18
	w tym:			
	prace interwencyjne	18	6	-12
	roboty publiczne	16	22	+6
	podjęcia dział. gosp.	7	0	-7
	podj. pracy w ramach refundacji kosztów zatrudnienia	20	10	-10
	rozpoczęcia:			
	- stażu	59	34	-25
	- szkolenia	32	7	-25
	- przygotowania zawodowego dorosłych	0	0	0
	- pracy społecznie użytecznej	5	4	-1
	niepotw. gotowości do podj. pracy	137	128	-9
	odmowy przyjęcia propozycji zatr.	8	7	-1

Bilans bezrobotnych od początku roku

Lp.	Wyszczególnienie	01-09/2009	01-09/2010	wzrost/spadek
1	Bezrobotni zarejestrowani w okresie z tego:	3901	3669	-232
	- po raz pierwszy	760	686	-74
	- po raz kolejny	3141	2983	-158
2	Liczba wyłączonych z ewidencji z tego:	3720	3592	-128
	podjęcia pracy:	1543	1688	+145
	- niesubsydiowanej	1205	1253	+48
	- subsydiowanej	338	435	+97
	w tym:			
	prace interwencyjne	79	83	+4
	roboty publiczne	129	124	-5
	podjęcia dział. gosp.	63	67	+4
	podj. pracy w ramach refundacji kosztów zatrudnienia	53	74	+21
	rozpoczęcia:			
	- stażu	375	308	-67
	- szkolenia	150	52	-98
	- przygotowania zawodowego dorosłych	0	0	0
	- pracy społecznie użytecznej	154	155	+1
	niepotw. gotowości do podj. pracy	1097	1061	-36
	odmowy przyjęcia propozycji zatr.	109	38	-71

Poszukujący pracy

Lp.	Wyszczególnienie	09/2009	09/2010	wzrost/spadek
1	Poszukujący pracy z tego pracownicy w wieku 45 lat i powyżej	65 -	75 4	+10 X

Niepełnosprawni

Lp.	Wyszczególnienie	09/2009	09/2010	wzrost/spadek
1	Liczba zarejestrowanych ogółem z tego: - niepełnosprawni poszukujący pracy nie pozostający w zatrudnieniu - niepełnosprawni bezrobotni	233 36 197	289 44 245	+56 +8 +48
2	Bezrobotni niepełnosprawni z prawem do zasiłku	60	56	-4
3	Zarejestrowani od 01.01 do 30.09	331	400	+69
4	Niepełnosprawni, którzy podjęli pracę od 01.01 do 30.09	159	201	+42

Miejsca pracy i aktywizacji zgłoszone do urzędu

Lp.	Wyszczególnienie	01-09/2009	01-09/2010	wzrost/spadek
1	Miejsca pracy ogółem w tym na pracę subsydiowaną	663 291	592 310	-71 +19
2	Miejsca aktywizacji zawodowej w tym - staż - przygotowanie zawodowe dorosłych - prace społecznie użyteczne	558 402 0 156	498 336 0 162	-60 -66 0 +6
3	Razem miejsca pracy i aktywizacji zawodowej	1221	1090	-131

Inne instrumenty, świadczenia, usługi

Lp.	Wyszczególnienie	01-09/2009	01-09/2010	wzrost/spadek
1	Dodatek aktywizacyjny	156	187	+31
2	Zwrot kosztów dojazdu do pracy, na staż, przygotowanie zawodowe dorosłych	47	38	-9
3	Zwrot kosztów zakwaterowania z tyt. Podjęcia pracy, stażu lub przygotowania zawodowego dorosłych	1	4	+3
4	Pożyczka szkoleniowa	1	0	-1
5	Finansowanie kosztów egzaminów umożliwiających uzyskanie określonych uprawnień, tytułów, zaświadczeń, licencji	-	-	-
6	Finansowanie kosztów studiów podyplomowych	-	-	-
7	Stypendium z tytułu podjęcia dalszej nauki	4	4	0