

POWIATOWY URZĄD PRACY

89-500 Tuchola
pl. Wolności 23

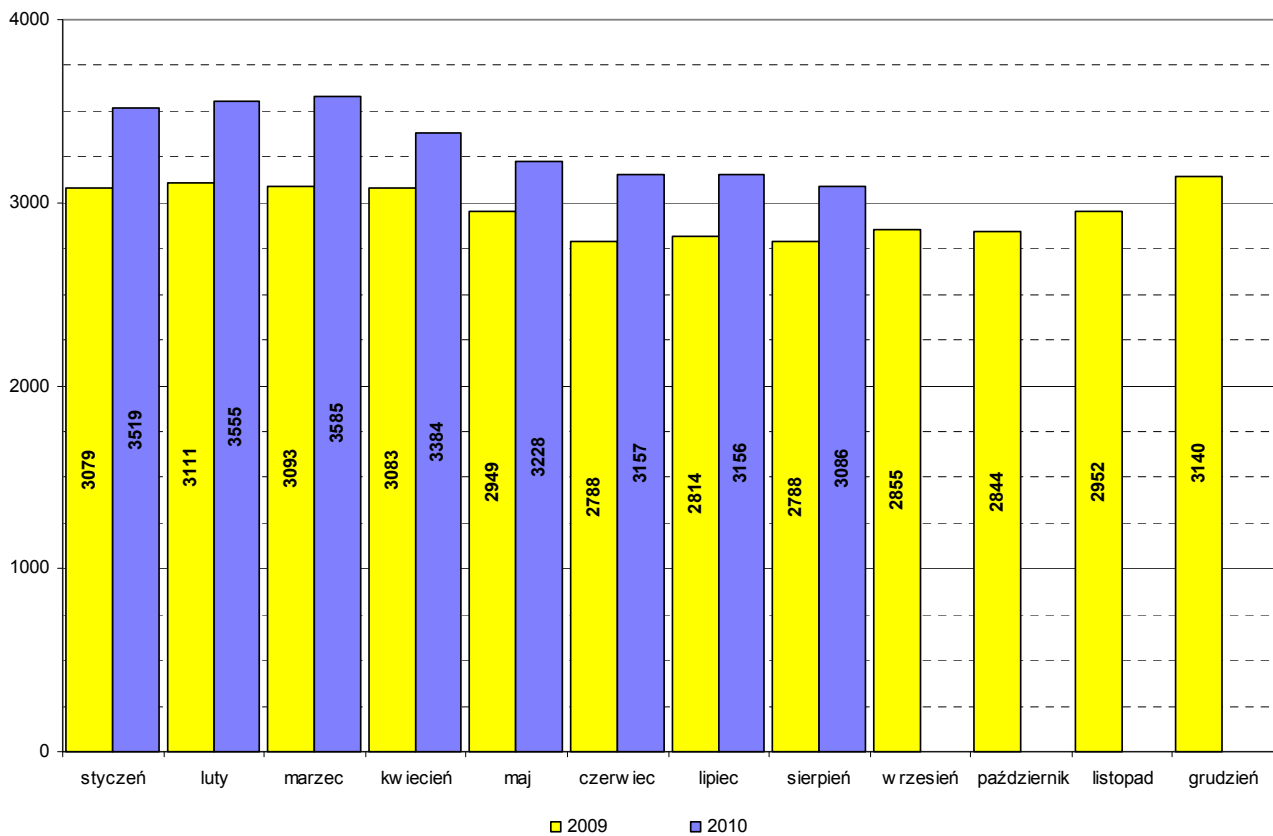
tel./fax (052) 5590800, (052) 5590801

e-mail: pup@tuchola.pl

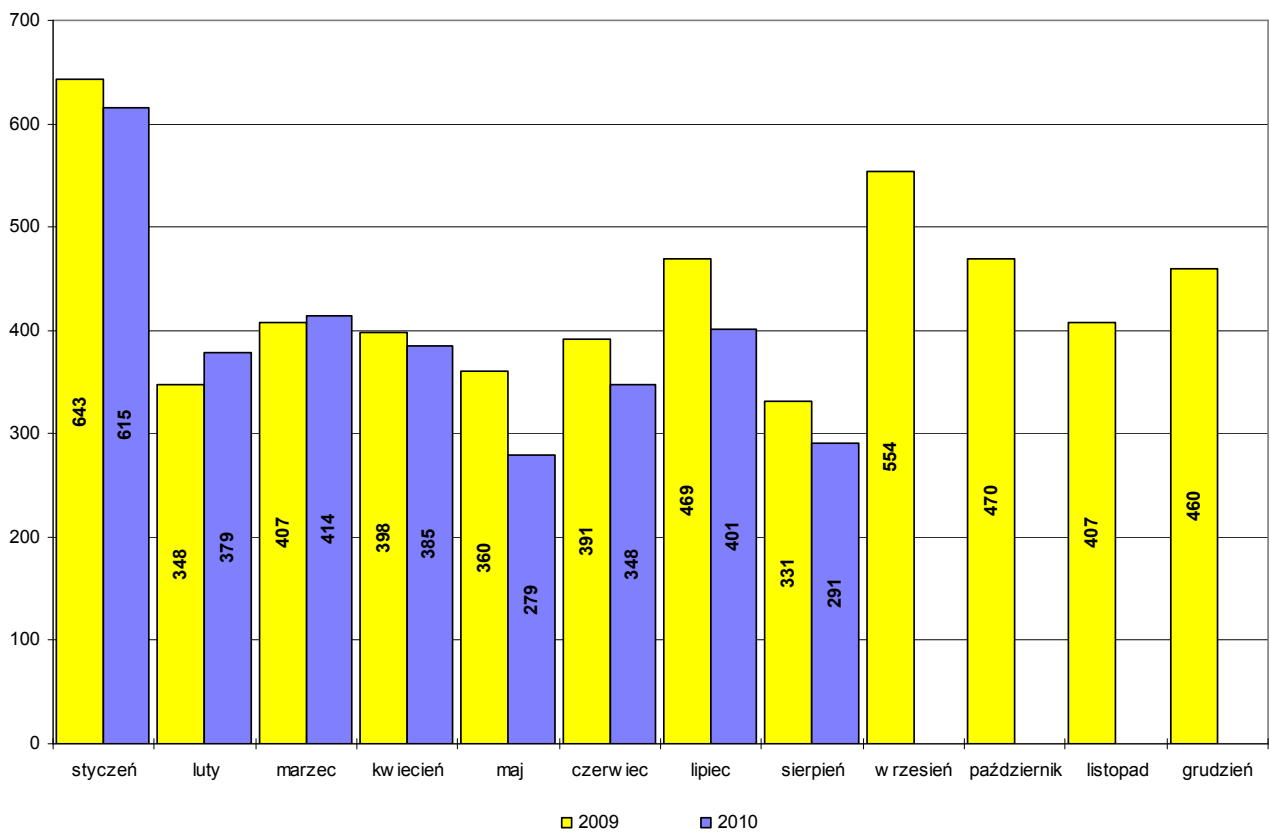
Sytuacja na rynku pracy w powiecie tucholskim w miesiącu sierpniu 2010 r.

Tuchola, sierpień 2010 r.

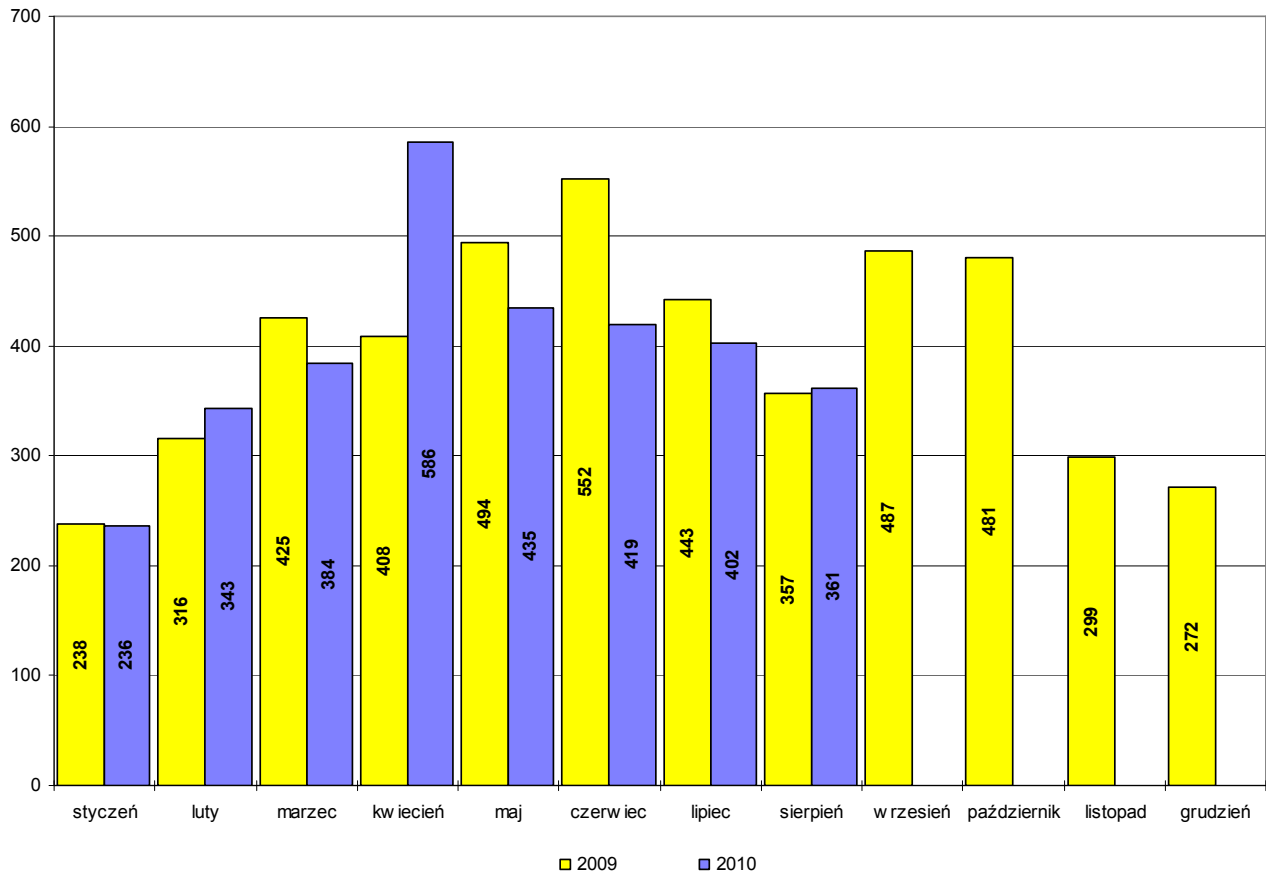
Bezrobotni w latach 2009-2010, stan w końcu miesiąca



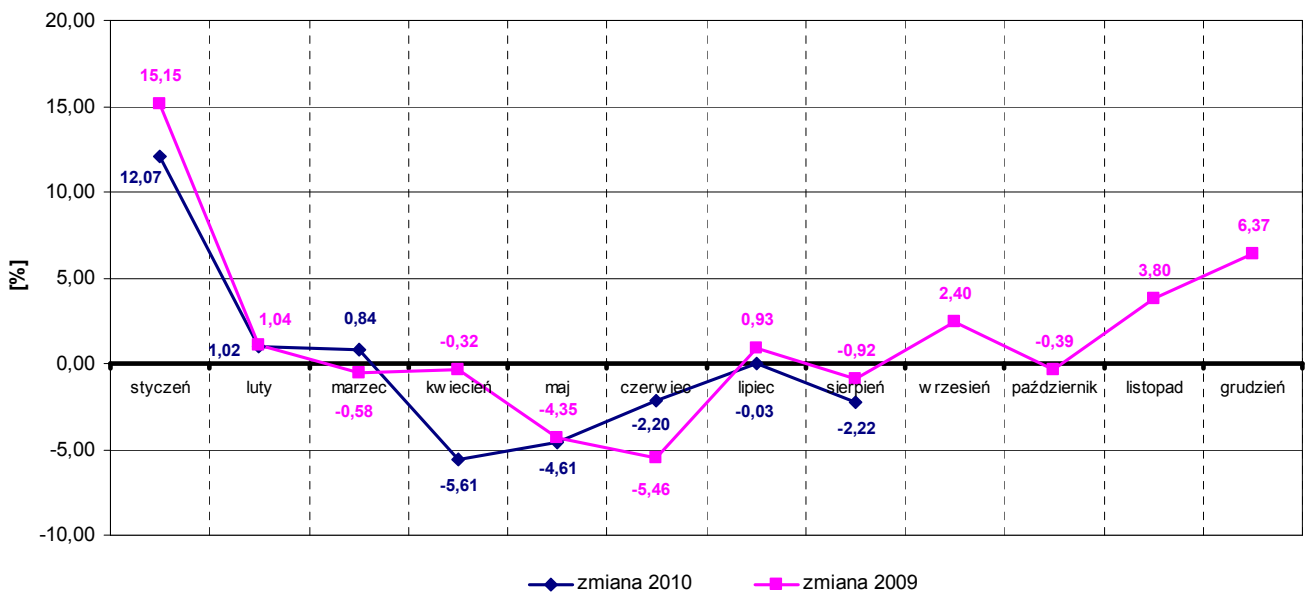
Napływ bezrobotnych w latach 2009-2010



Wyłączeni z ewidencji bezrobotnych "odpływ" w latach 2009-2010



Zmiany (w %) w liczbie bezrobotnych w latach 2009-2010



Zarejestrowani bezrobotni wg miast i gmin

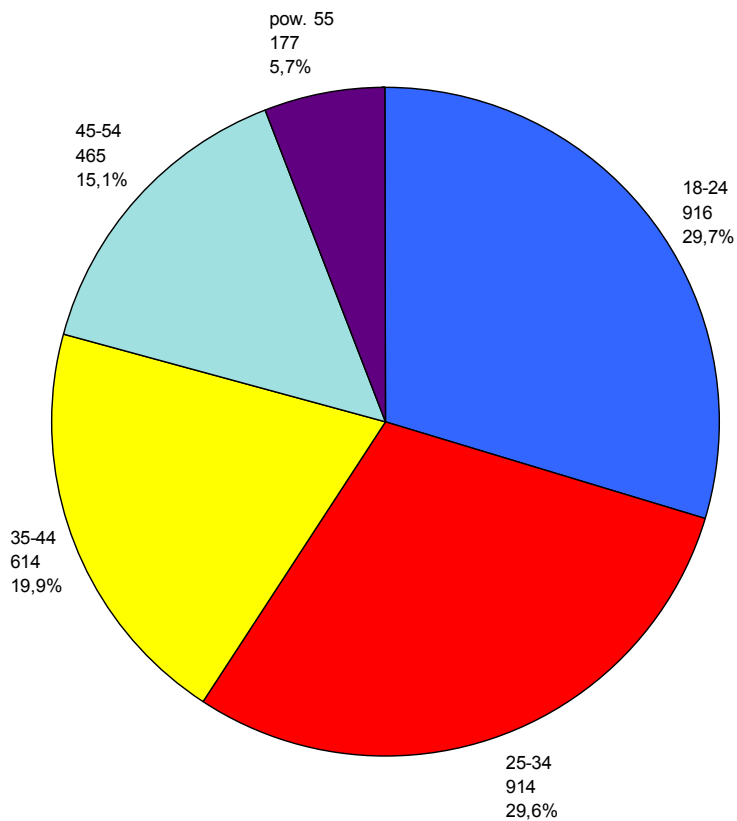
stan na koniec miesiąca sierpnia 2009 roku

L.p	Wyszczególnienie		Liczba bezrobotnych		Bezrobotni z prawem do zasiłku	
			Ogółem	Kobiety	Razem	Kobiety
1	Miasto	TUCHOLA	812	442	223	105
	obszar wiejski		361	202	101	34
2	Gmina	CEKCYN	414	239	121	51
3	Gmina	GOSTYCYN	319	170	71	21
4	Gmina	KĘSOWO	266	166	66	27
5	Gmina	LUBIEWO	290	150	85	26
6	Gmina	ŚLIWICE	326	187	131	69
Ogółem PUP			2788	1556	798	333
Zamieszkali na wsi w PUP			1976	1114	575	228

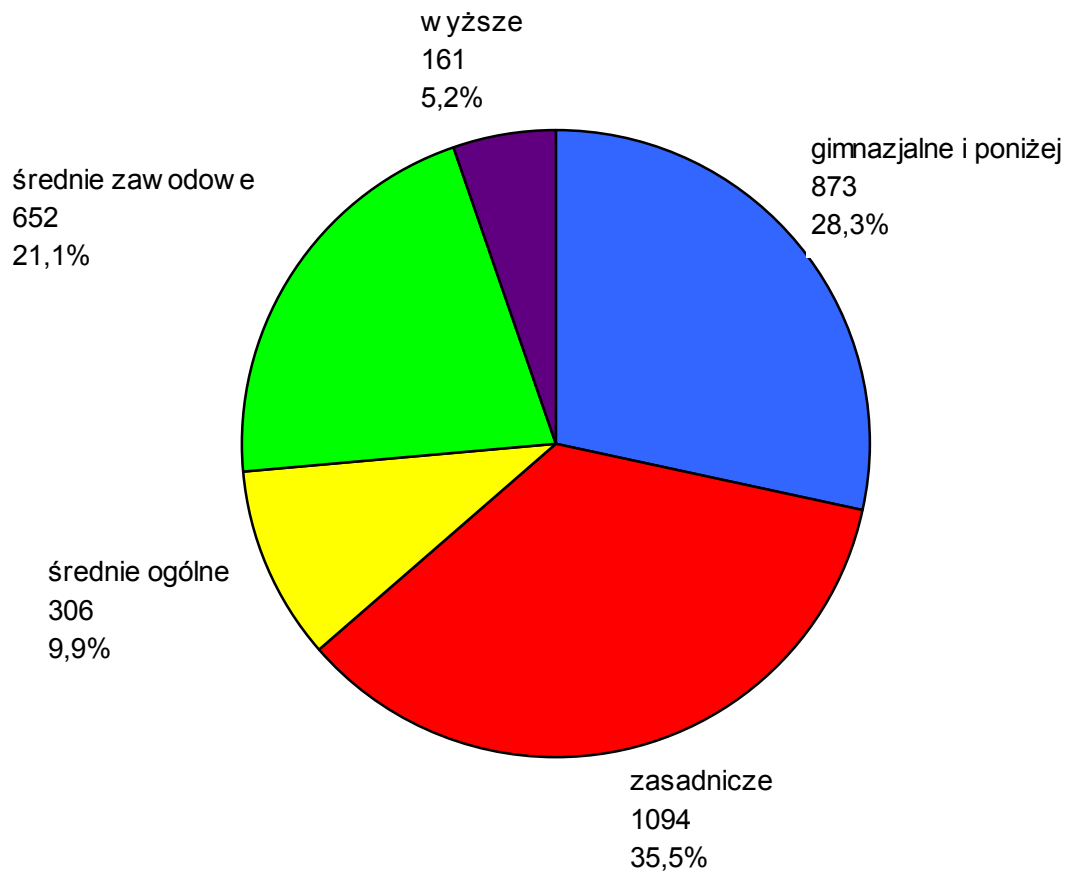
stan na koniec miesiąca sierpnia 2010 roku

L.p	Wyszczególnienie		Liczba bezrobotnych		Bezrobotni z prawem do zasiłku	
			Ogółem	Kobiety	Razem	Kobiety
1	Miasto	TUCHOLA	850	488	192	113
	obszar wiejski		394	244	65	30
2	Gmina	CEKCYN	451	273	86	42
3	Gmina	GOSTYCYN	368	206	74	29
4	Gmina	KĘSOWO	313	199	88	42
5	Gmina	LUBIEWO	301	159	60	25
6	Gmina	ŚLIWICE	409	230	142	78
Ogółem PUP			3086	1799	707	359
Zamieszkali na wsi w PUP			2236	1311	515	246

Bezrobotni wg wieku, stan w końcu sierpnia 2010



Bezrobotni wg poziomu wykształcenia, stan w końcu sierpnia 2010



Struktura bezrobotnych

Lp.	Wyszczególnienie	08/2009	08/2010	wzrost/spadek
1	Liczba bezrobotnych	2788	3086	+298
2	w tym kobiet	1556	1799	+243
3	Stopa bezrobocia [%]			X
4	Bezrobotni z prawem do zasiłku	798	707	-91
5	Zamieszkali na wsi	1976	2236	+260
6	Zwolnieni z przyczyn zakładu pracy	56	103	+47
7	Osoby w okresie do 12 m-cy od dnia ukończenia nauki	183	182	-1
8	Niepełnosprawni	196	232	+36
9	Bezrobotni do 25 roku życia	870	916	+46
10	Bezrobotni powyżej 50 roku życia	366	408	+42
11	Długotrwale bezrobotni	1134	1448	+314
12	w tym kobiety	798	931	+133
13	Bez kwalifikacji zawodowych	651	729	+78
14	Samotnie wychowujący co najmniej jedno dziecko do lat 18	210	272	+62
15	Bez doświadczenia zawodowego	773	847	+74
16	Bez wykształcenia średniego	1799	1967	+168
17	Kobiety, które nie podjęły zatrudnienia po urodzeniu dziecka	281	359	+78
18	Bezrobotni, którzy po odbyciu kary pozbawienia wolności nie podjęli zatrudnienia	19	16	-3

*stopa bezrobocia na 31.07.2010 r.

Bilans bezrobotnych w miesiącu sierpniu

Lp.	Wyszczególnienie	08/2009	08/2010	wzrost/spadek
1	Bezrobotni zarejestrowani w mies. z tego:	331	291	-40
	- po raz pierwszy	86	76	-10
	- po raz kolejny	245	215	-30
2	Liczba wyłączonych z ewidencji z tego:	357	361	+4
	podjęcia pracy w miesiącu:	137	158	+21
	- niesubsydiowanej	92	102	+10
	- subsydiowanej	45	56	+11
	w tym:			
	prace interwencyjne	5	2	-3
	roboty publiczne	24	3	-21
	podjęcia dział. gosp.	11	9	-2
	podj. pracy w ramach refundacji kosztów zatrudnienia	3	7	+4
	rozpoczęcia:			
	- stażu	35	36	+1
	- szkolenia	22	12	-10
	- przygotowania zawodowego dorosłych	0	0	0
	- pracy społecznie użytecznej	0	1	+1
	niepotw. gotowości do podj. pracy	133	113	-20
	odmowy przyjęcia propozycji zatr.	4	6	+2

Bilans bezrobotnych od początku roku

Lp.	Wyszczególnienie	01-08/2009	01-08/2010	wzrost/spadek
1	Bezrobotni zarejestrowani w okresie z tego:	3347	3112	-235
	- po raz pierwszy	642	533	-109
	- po raz kolejny	2705	2579	-126
2	Liczba wyłączonych z ewidencji z tego:	3233	3166	-67
	podjęcia pracy:	1326	1464	+138
	- niesubsydiowanej	1050	1073	+23
	- subsydiowanej	276	391	+115
	w tym:			
	prace interwencyjne	61	77	+16
	roboty publiczne	113	102	-11
	podjęcia dział. gosp.	56	67	+11
	podj. pracy w ramach refundacji kosztów zatrudnienia	33	64	+31
	rozpoczęcia:			
	- stażu	316	274	-42
	- szkolenia	118	45	-73
	- przygotowania zawodowego dorosłych	0	0	0
	- pracy społecznie użytecznej	149	151	+2
	niepotw. gotowości do podj. pracy	960	933	-27
	odmowy przyjęcia propozycji zatr.	101	31	-70

Poszukujący pracy

Lp.	Wyszczególnienie	08/2009	08/2010	wzrost/spadek
1	Poszukujący pracy z tego pracownicy w wieku 45 lat i powyżej	63 -	74 3	+11 X

Niepełnosprawni

Lp.	Wyszczególnienie	08/2009	08/2010	wzrost/spadek
1	Liczba zarejestrowanych ogółem z tego: - niepełnosprawni poszukujący pracy nie pozostający w zatrudnieniu - niepełnosprawni bezrobotni	234 38 196	275 43 232	+41 +5 +36
2	Bezrobotni niepełnosprawni z prawem do zasiłku	61	55	-6
3	Zarejestrowani od 01.01 do 31.08	291	350	+59
4	Niepełnosprawni, którzy podjęli pracę od 01.01 do 31.08	137	186	+49

Miejsca pracy i aktywizacji zgłoszone do urzędu

Lp.	Wyszczególnienie	01-08/2009	01-08/2010	wzrost/spadek
1	Miejsca pracy ogółem w tym na pracę subsydiowaną	581 242	517 272	-64 +30
2	Miejsca aktywizacji zawodowej w tym - staż - przygotowanie zawodowe dorosłych - prace społecznie użyteczne	493 343 0 150	465 308 0 157	-28 -35 0 +7
3	Razem miejsca pracy i aktywizacji zawodowej	1074	982	-92

Inne instrumenty, świadczenia, usługi

Lp.	Wyszczególnienie	01-08/2009	01-08/2010	wzrost/spadek
1	Dodatek aktywizacyjny	140	155	+15
2	Zwrot kosztów dojazdu do pracy, na staż, przygotowanie zawodowe dorosłych	33	31	-2
3	Zwrot kosztów zakwaterowania z tyt. Podjęcia pracy, stażu lub przygotowania zawodowego dorosłych	1	3	+2
4	Pożyczka szkoleniowa	1	0	-1
5	Finansowanie kosztów egzaminów umożliwiających uzyskanie określonych uprawnień, tytułów, zaświadczeń, licencji	0	0	0
6	Finansowanie kosztów studiów podyplomowych	0	0	0
7	Stypendium z tytułu podjęcia dalszej nauki	1	0	-1