

# POWIATOWY URZĄD PRACY

89-500 Tuchola  
pl. Wolności 23

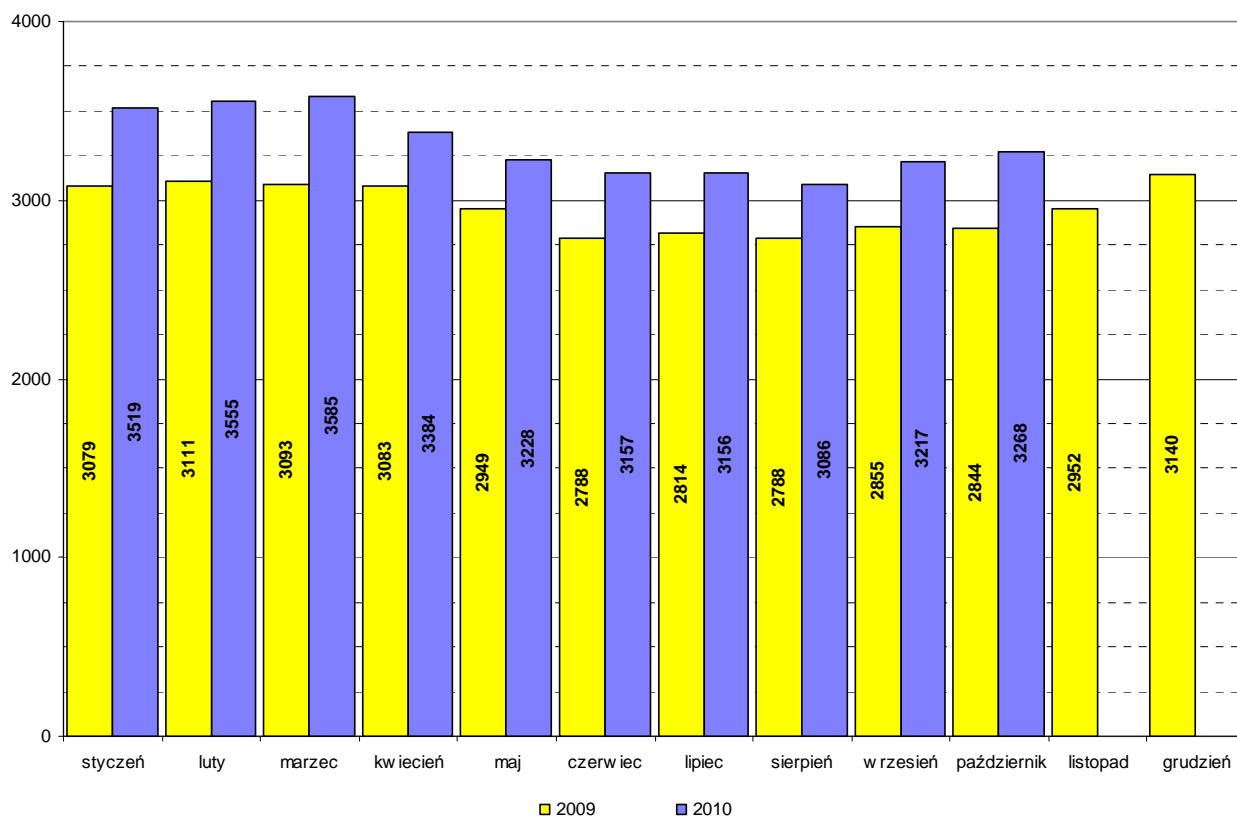
tel./fax (052) 5590800, (052) 5590801  
e-mail: [pup@tuchola.pl](mailto:pup@tuchola.pl)

---

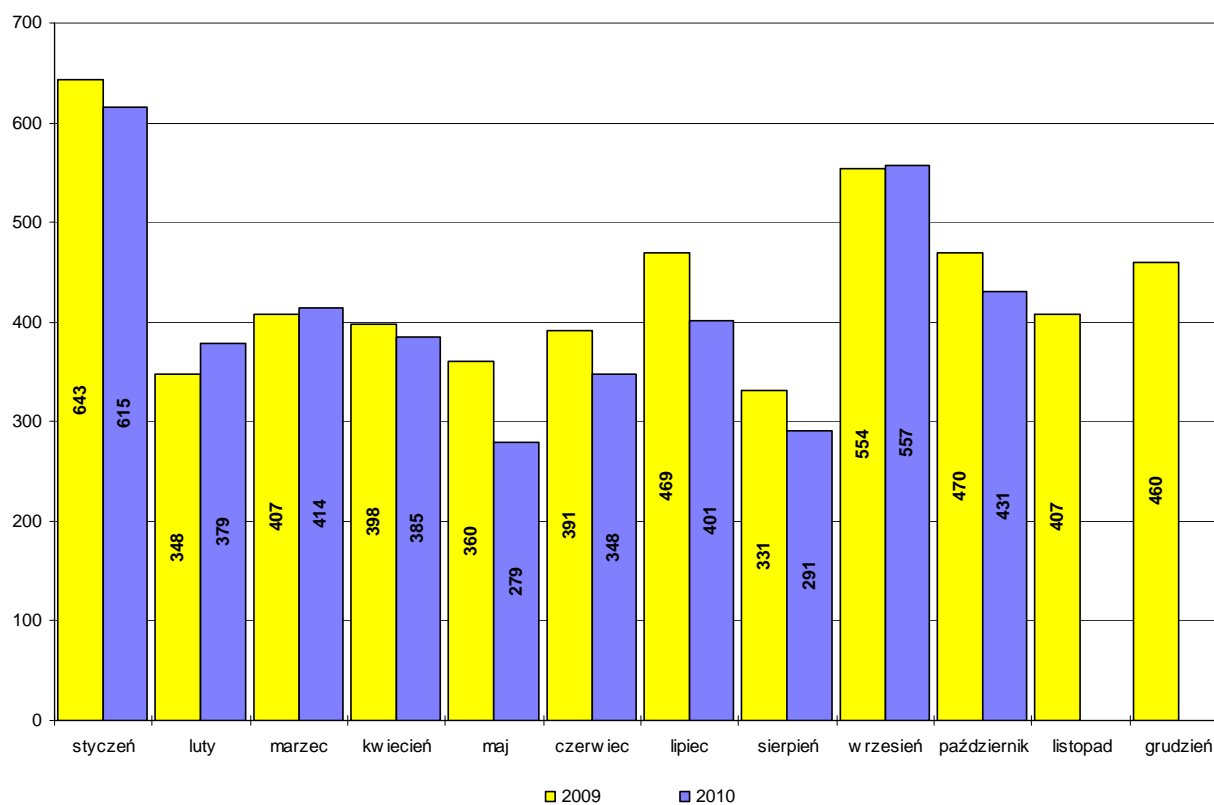
## **Sytuacja na rynku pracy w powiecie tucholskim w miesiącu październiku 2010 r.**

**Tuchola, październik 2010 r.**

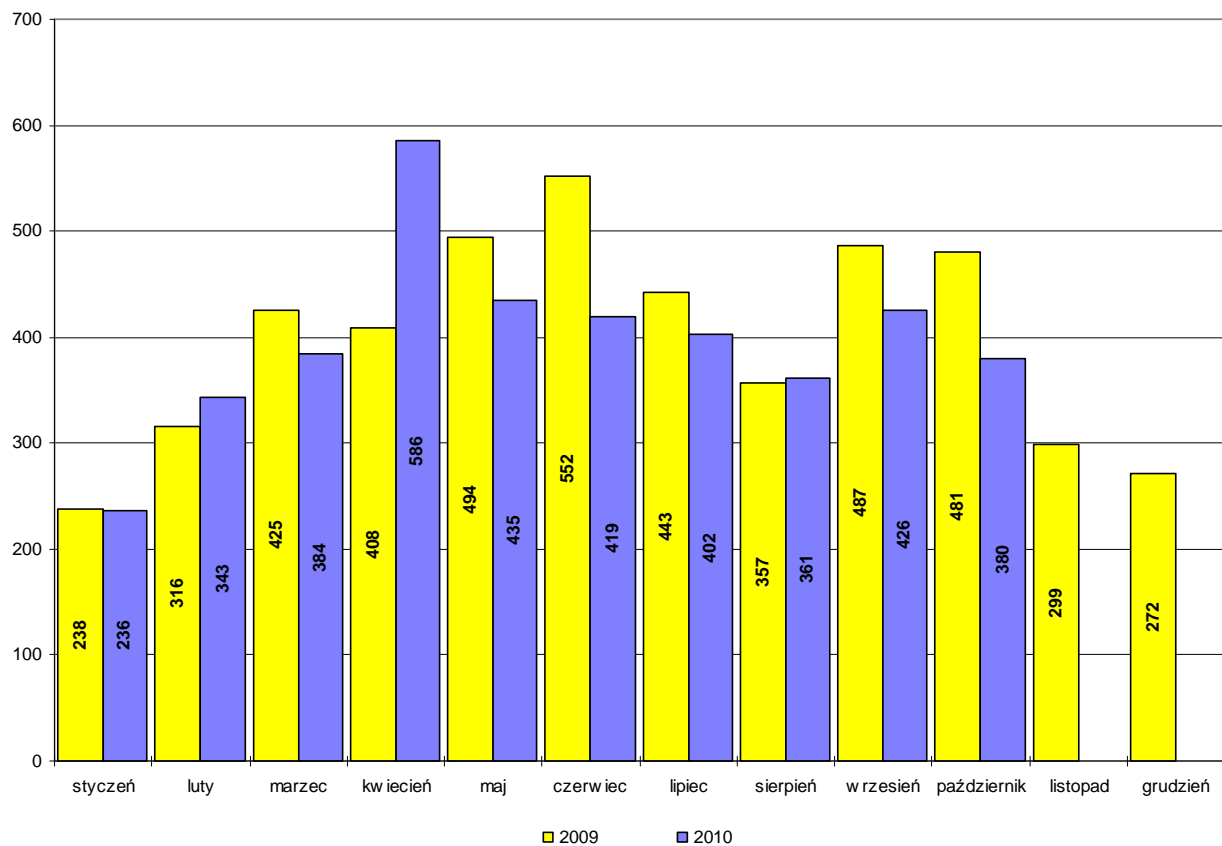
## Bezrobotni w latach 2009-2010, stan w końcu miesiąca



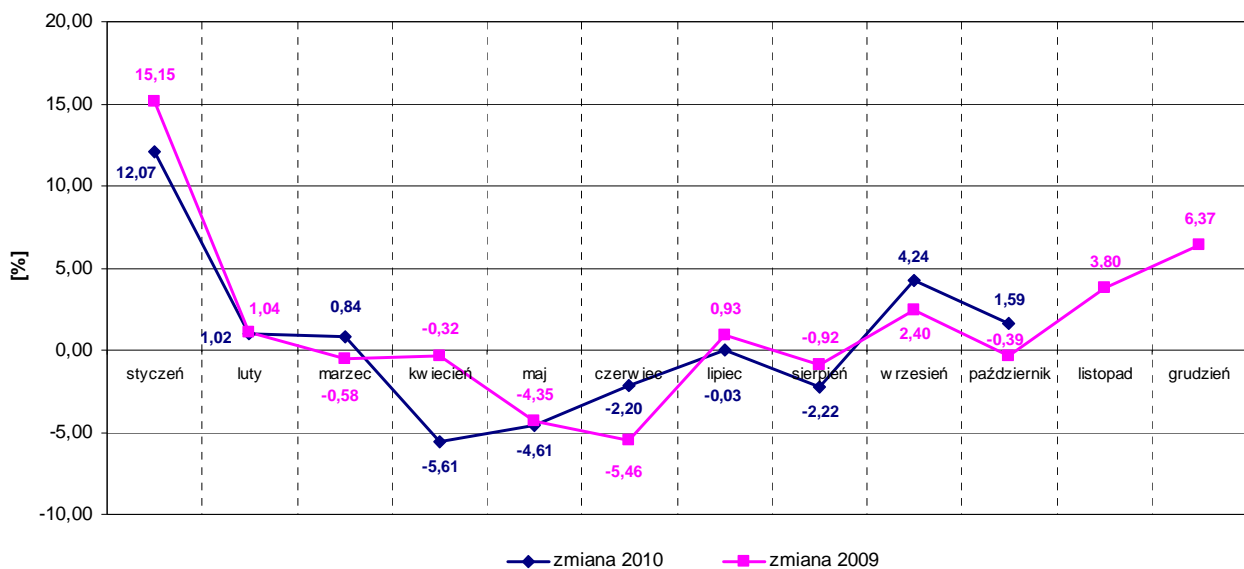
## Napływ bezrobotnych w latach 2009-2010



## Wyłączeni z ewidencji bezrobotnych "odpływ" w latach 2009-2010



## Zmiany (w %) w liczbie bezrobotnych w latach 2009-2010



## Zarejestrowani bezrobotni wg miast i gmin

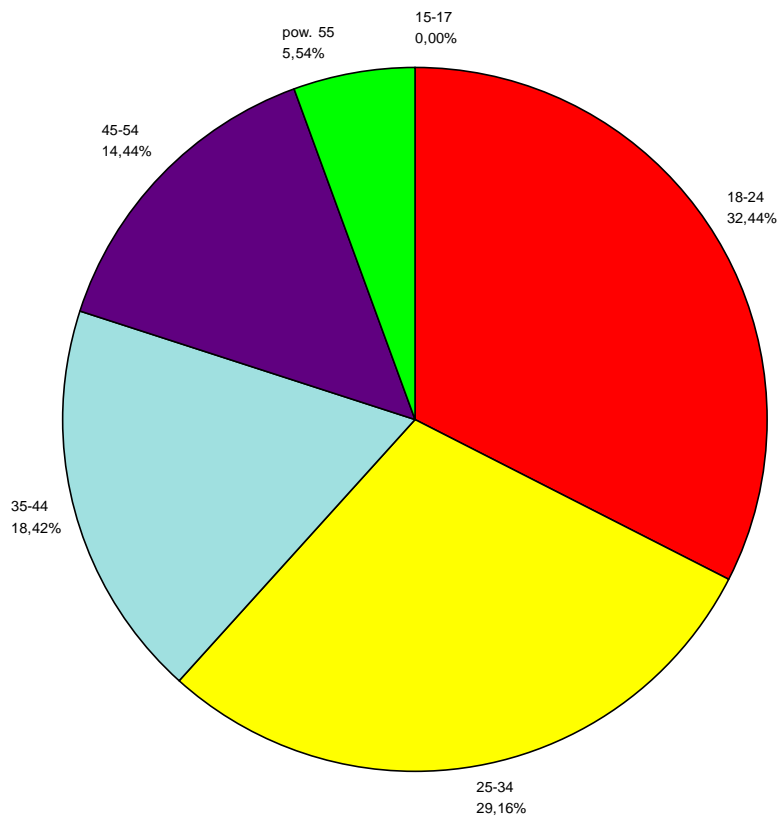
stan na koniec miesiąca października 2009 roku

L.p	Wyszczególnienie		Liczba bezrobotnych		Bezrobotni z prawem do zasiłku	
			Ogółem	Kobiety	Razem	Kobiety
1	Miasto	TUCHOLA	807	445	221	104
	obszar wiejski		377	206	98	34
2	Gmina	CEKCYN	439	255	119	54
3	Gmina	GOSTYCYN	319	167	68	17
4	Gmina	KĘSOWO	269	161	64	32
5	Gmina	LUBIEWO	309	150	88	25
6	Gmina	ŚLIWICE	324	184	135	72
<b>Ogółem PUP</b>			<b>2844</b>	<b>1568</b>	<b>793</b>	<b>338</b>
<b>Zamieszkali na wsi w PUP</b>			<b>2037</b>	<b>1123</b>	<b>572</b>	<b>234</b>

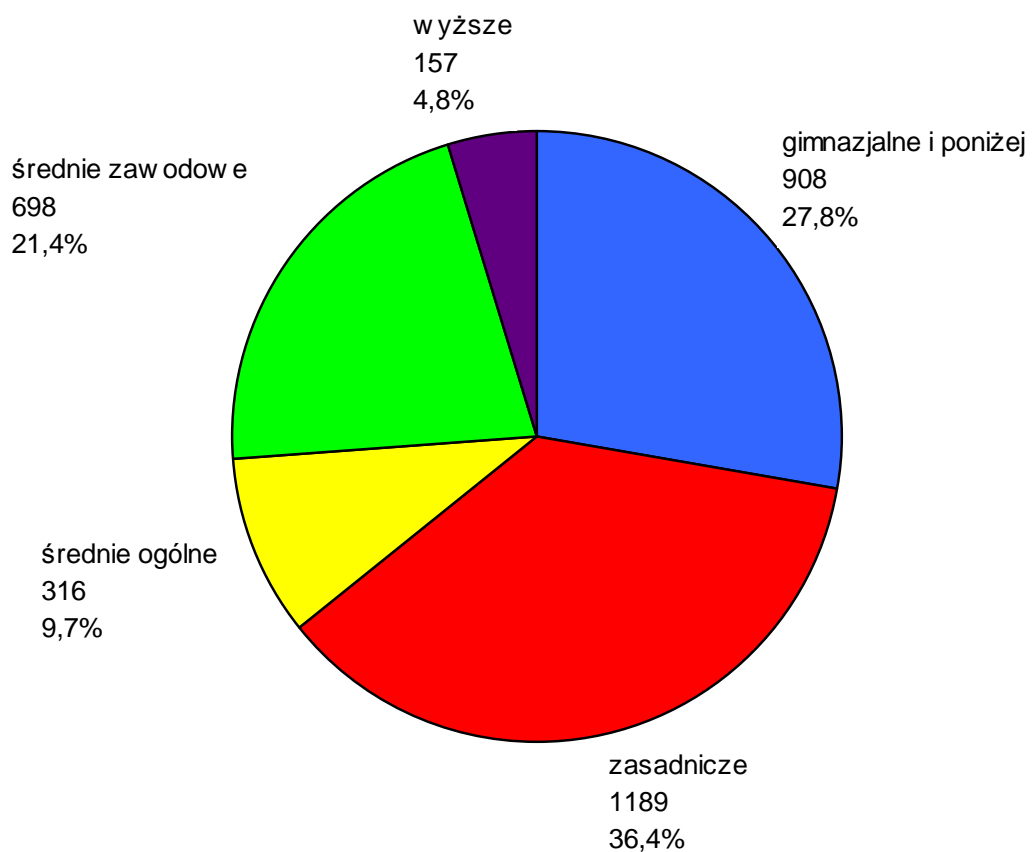
stan na koniec miesiąca października 2010 roku

L.p	Wyszczególnienie		Liczba bezrobotnych		Bezrobotni z prawem do zasiłku	
			Ogółem	Kobiety	Razem	Kobiety
1	Miasto	TUCHOLA	884	518	170	96
	obszar wiejski		431	263	68	28
2	Gmina	CEKCYN	515	294	81	35
3	Gmina	GOSTYCYN	377	217	68	30
4	Gmina	KĘSOWO	319	197	82	41
5	Gmina	LUBIEWO	304	166	51	29
6	Gmina	ŚLIWICE	438	242	139	68
<b>Ogółem PUP</b>			<b>3268</b>	<b>1897</b>	<b>659</b>	<b>327</b>
<b>Zamieszkali na wsi w PUP</b>			<b>2384</b>	<b>1379</b>	<b>489</b>	<b>231</b>

## Bezrobotni wg wieku, stan w końcu października 2010



## Bezrobotni wg poziomu wykształcenia, stan w końcu październ. 2010



## Struktura bezrobotnych

Lp.	Wyszczególnienie	10/2009	10/2010	wzrost/spadek
1	Liczba bezrobotnych	2844	3268	+424
2	w tym kobiet	1568	1897	+329
3	Stopa bezrobocia [%]	16,5	18,2*	X
4	Bezrobotni z prawem do zasiłku	793	659	-134
5	Zamieszkali na wsi	2037	2384	+347
6	Zwolnieni z przyczyn zakładu pracy	61	96	+35
7	Osoby w okresie do 12 m-cy od dnia ukończenia nauki	228	277	+49
8	Niepełnosprawni	192	240	+48
9	Bezrobotni do 25 roku życia	885	1060	+175
10	Bezrobotni powyżej 50 roku życia	367	421	+54
11	Długotrwale bezrobotni	1163	1554	+391
12	w tym kobiety	807	1001	+194
13	Bez kwalifikacji zawodowych	642	756	+114
14	Samotnie wychowujący co najmniej jedno dziecko do lat 18	211	301	+90
15	Bez doświadczenia zawodowego	773	905	+132
16	Bez wykształcenia średniego	1840	2097	+257
17	Kobiety, które nie podjęły zatrudnienia po urodzeniu dziecka	296	407	+111
18	Bezrobotni, którzy po odbyciu kary pozbawienia wolności nie podjęli zatrudnienia	16	15	-1

\*stopa bezrobocia na 30.09.2010 r.

## Bilans bezrobotnych w miesiącu październiku

Lp.	Wyszczególnienie	10/2009	10/2010	wzrost/spadek
1	Bezrobotni zarejestrowani w mies. z tego:	470	431	-39
	- po raz pierwszy	81	95	+14
	- po raz kolejny	389	336	-53
2	Liczba wyłączonych z ewidencji z tego:	481	380	-101
	podjęcia pracy w miesiącu:	215	188	-27
	- niesubsydiowanej	173	133	-40
	- subsydiowanej	42	55	+13
	w tym:			
	prace interwencyjne	14	8	-6
	roboty publiczne	12	6	-6
	podjęcia dział. gosp.	6	11	+5
	podj. pracy w ramach refundacji kosztów zatrudnienia	7	20	+13
	rozpoczęcia:			
	- stażu	56	14	-42
	- szkolenia	25	16	-9
	- przygotowania zawodowego dorosłych	0	0	0
	- pracy społecznie użytecznej	2	2	0
	niepotw. gotowości do podj. pracy	135	116	-19
	odmowy przyjęcia propozycji zatr.	14	7	-7

## Bilans bezrobotnych od początku roku

Lp.	Wyszczególnienie	01-10/2009	01-10/2010	wzrost/spadek
1	Bezrobotni zarejestrowani w okresie z tego:	4371	4100	-271
	- po raz pierwszy	841	781	-60
	- po raz kolejny	3530	3319	-211
2	Liczba wyłączonych z ewidencji z tego:	4201	3972	-229
	podjęcia pracy:	1758	1876	+118
	- niesubsydiowanej	1378	1386	+8
	- subsydiowanej	380	490	+110
	w tym:			
	prace interwencyjne	93	91	-2
	roboty publiczne	141	130	-11
	podjęcia dział. gosp.	69	78	+9
	podj. pracy w ramach refundacji kosztów zatrudnienia	60	94	+34
	rozpoczęcia:			
	- stażu	431	322	-109
	- szkolenia	175	68	-107
	- przygotowania zawodowego dorosłych	0	0	0
	- pracy społecznie użytecznej	156	157	+1
	niepotw. gotowości do podj. pracy	1232	1177	-55
	odmowy przyjęcia propozycji zatr.	123	45	-78

## Poszukujący pracy

Lp.	Wyszczególnienie	10/2009	10/2010	wzrost/spadek
1	Poszukujący pracy z tego pracownicy w wieku 45 lat i powyżej	63 -	74 4	+11 X

## Niepełnosprawni

Lp.	Wyszczególnienie	10/2009	10/2010	wzrost/spadek
1	Liczba zarejestrowanych ogółem z tego: - niepełnosprawni poszukujący pracy nie pozostający w zatrudnieniu - niepełnosprawni bezrobotni	226 34 192	282 42 240	+56 +8 +48
2	Bezrobotni niepełnosprawni z prawem do zasiłku	62	50	-12
3	Zarejestrowani od 01.01 do 31.10	366	432	+66
4	Niepełnosprawni, którzy podjęli pracę od 01.01 do 31.10	170	219	+49

## Miejsca pracy i aktywizacji zgłoszone do urzędu

Lp.	Wyszczególnienie	01-10/2009	01-10/2010	wzrost/spadek
1	Miejsca pracy ogółem w tym na pracę subsydiowaną	745 325	656 347	-89 +22
2	Miejsca aktywizacji zawodowej w tym - staż - przygotowanie zawodowe dorosłych - prace społecznie użyteczne	621 464 0 157	518 354 0 164	-103 -110 0 -7
3	Razem miejsca pracy i aktywizacji zawodowej	1366	1174	-192



### Inne instrumenty, świadczenia, usługi

Lp.	Wyszczególnienie	01-10/2009	01-10/2010	wzrost/spadek
1	Dodatek aktywizacyjny	178	206	+28
2	Zwrot kosztów dojazdu do pracy, na staż, przygotowanie zawodowe dorosłych	54	43	-11
3	Zwrot kosztów zakwaterowania z tyt. Podjęcia pracy, stażu lub przygotowania zawodowego dorosłych	1	4	+3
4	Pożyczka szkoleniowa	1	0	-1
5	Finansowanie kosztów egzaminów umożliwiających uzyskanie określonych uprawnień, tytułów, zaświadczeń, licencji	-	-	-
6	Finansowanie kosztów studiów podyplomowych	2	4	+2
7	Stypendium z tytułu podjęcia dalszej nauki	8	10	+2