

POWIATOWY URZĄD PRACY

89-500 Tuchola
pl. Wolności 23

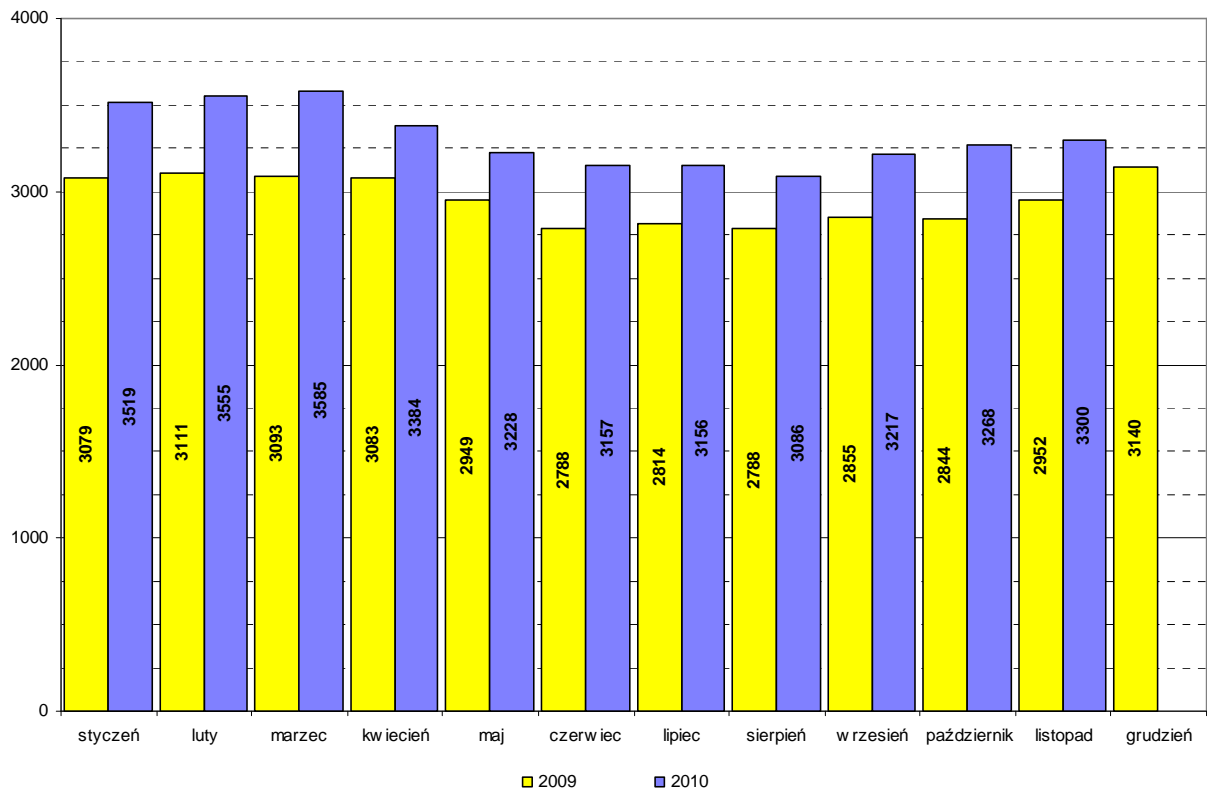
tel./fax (052) 5590800, (052) 5590801

e-mail: pup@tuchola.pl

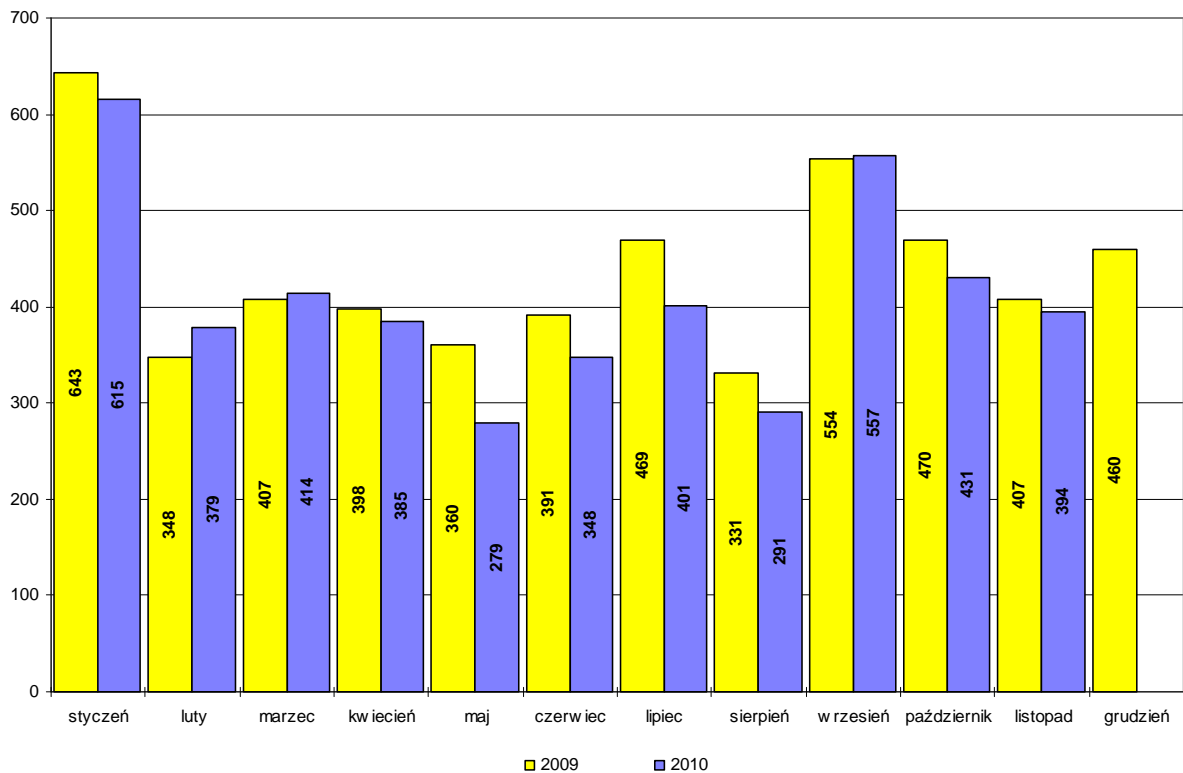
Sytuacja na rynku pracy w powiecie tucholskim w miesiącu listopadzie 2010 r.

Tuchola, listopad 2010 r.

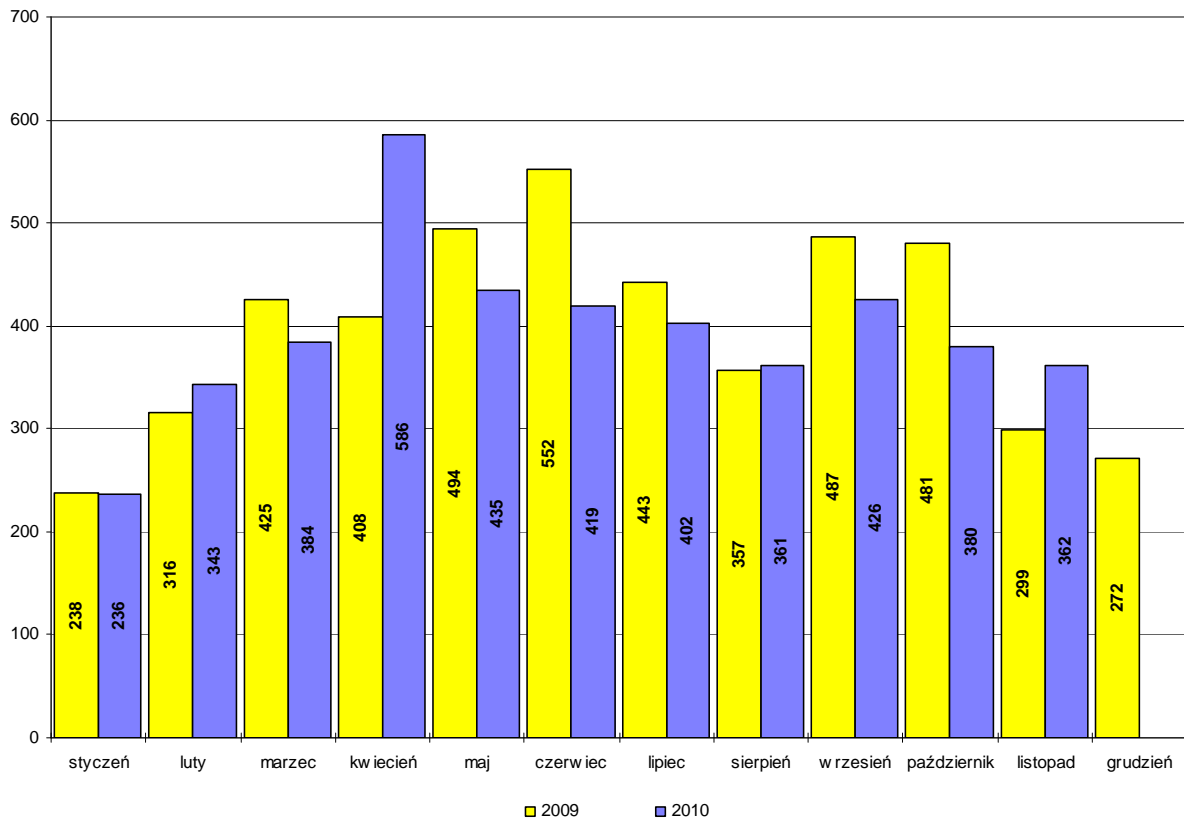
Bezrobotni w latach 2009-2010, stan w końcu miesiąca



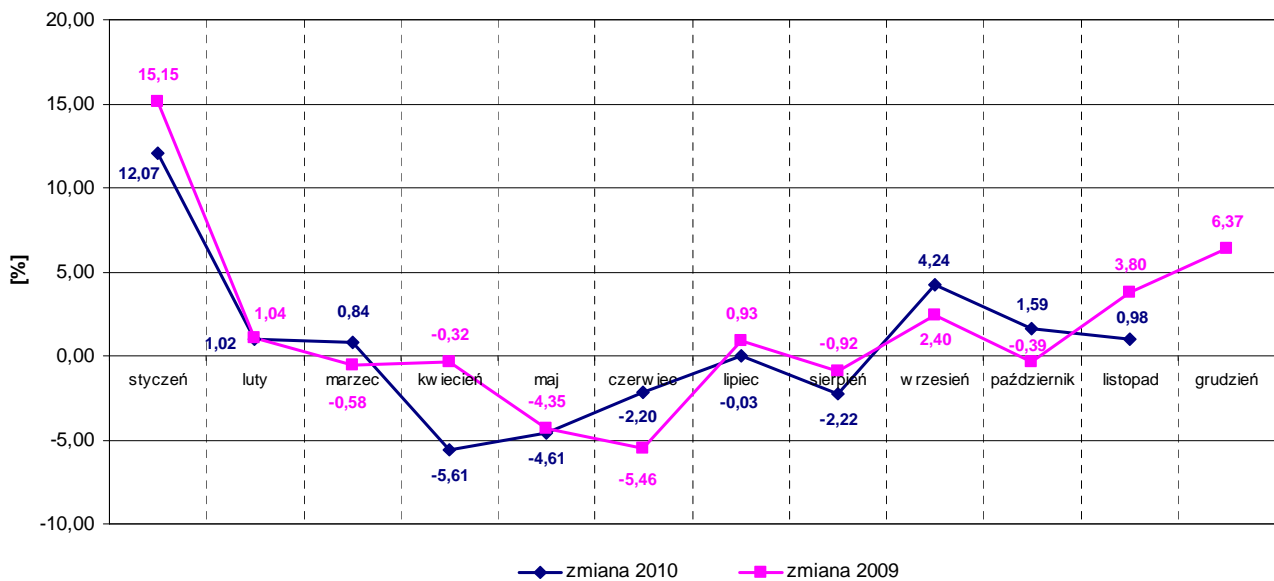
Napływ bezrobotnych w latach 2009-2010



Wyłączeni z ewidencji bezrobotnych "odpływ" w latach 2009-2010



Zmiany (w %) w liczbie bezrobotnych w latach 2009-2010



Zarejestrowani bezrobotni wg miast i gmin

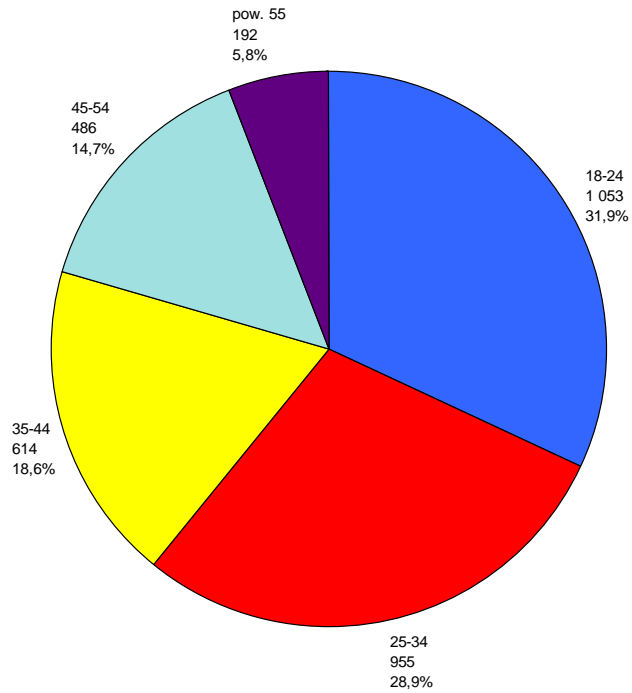
stan na koniec miesiąca listopada 2009 roku

| L.p | Wyszczególnienie | | Liczba bezrobotnych | | Bezrobotni z prawem do zasiłku | |
|---------------------------------|------------------|----------|---------------------|-------------|--------------------------------|------------|
| | | | Ogółem | Kobiety | Razem | Kobiety |
| 1 | Miasto | TUCHOLA | 828 | 454 | 226 | 102 |
| | obszar wiejski | | 398 | 220 | 104 | 40 |
| 2 | Gmina | CEKCYN | 448 | 264 | 113 | 55 |
| 3 | Gmina | GOSTYCYN | 347 | 183 | 70 | 18 |
| 4 | Gmina | KĘSOWO | 261 | 155 | 61 | 30 |
| 5 | Gmina | LUBIEWO | 315 | 158 | 76 | 27 |
| 6 | Gmina | ŚLIWICE | 355 | 199 | 144 | 79 |
| Ogółem PUP | | | 2952 | 1633 | 794 | 351 |
| Zamieszkali na wsi w PUP | | | 2124 | 1179 | 568 | 249 |

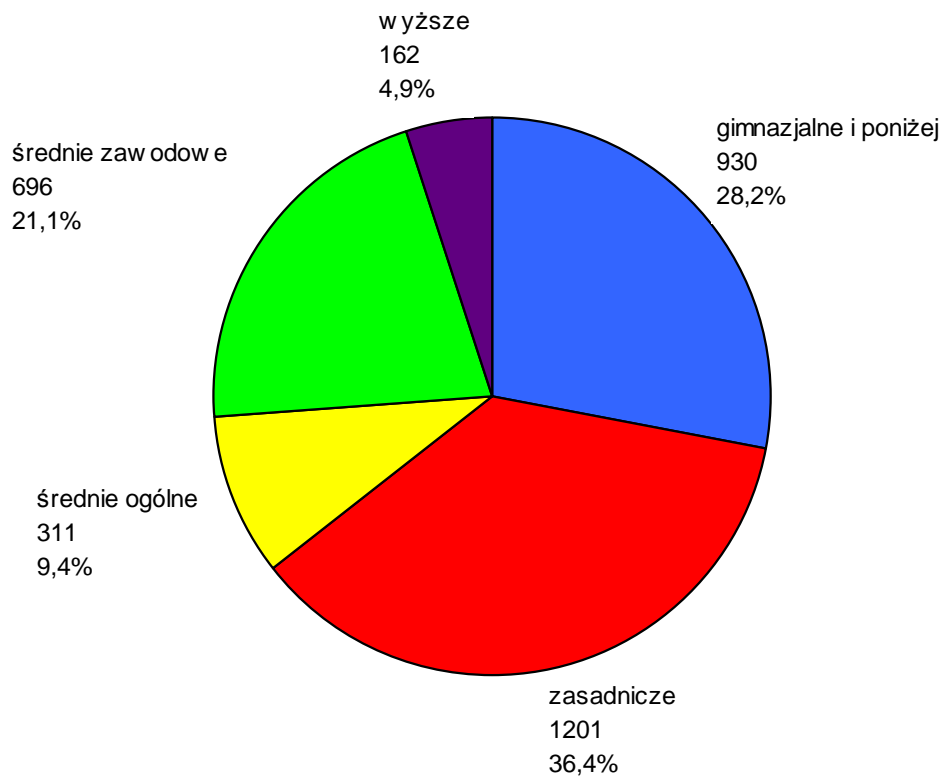
stan na koniec miesiąca listopada 2010 roku

| L.p | Wyszczególnienie | | Liczba bezrobotnych | | Bezrobotni z prawem do zasiłku | |
|---------------------------------|------------------|----------|---------------------|-------------|--------------------------------|------------|
| | | | Ogółem | Kobiety | Razem | Kobiety |
| 1 | Miasto | TUCHOLA | 901 | 521 | 185 | 104 |
| | obszar wiejski | | 434 | 256 | 81 | 33 |
| 2 | Gmina | CEKCYN | 518 | 304 | 92 | 41 |
| 3 | Gmina | GOSTYCYN | 371 | 217 | 69 | 29 |
| 4 | Gmina | KĘSOWO | 324 | 190 | 85 | 38 |
| 5 | Gmina | LUBIEWO | 314 | 178 | 55 | 33 |
| 6 | Gmina | ŚLIWICE | 438 | 234 | 138 | 64 |
| Ogółem PUP | | | 3300 | 1900 | 705 | 342 |
| Zamieszkali na wsi w PUP | | | 2399 | 1379 | 520 | 238 |

Bezrobotni wg wieku, stan w końcu listopada 2010



Bezrobotni wg poziomu wykształcenia, stan w końcu listopada 2010



Struktura bezrobotnych

| Lp. | Wyszczególnienie | 11/2009 | 11/2010 | wzrost/spadek |
|-----|--|---------|---------|---------------|
| 1 | Liczba bezrobotnych | 2952 | 3300 | +348 |
| 2 | w tym kobiet | 1633 | 1900 | +267 |
| 3 | Stopa bezrobocia [%] | 17,0 | 18,5* | X |
| 4 | Bezrobotni z prawem do zasiłku | 794 | 705 | -89 |
| 5 | Zamieszkali na wsi | 2124 | 2399 | +275 |
| 6 | Zwolnieni z przyczyn zakładu pracy | 65 | 110 | +45 |
| 7 | Osoby w okresie do 12 m-cy od dnia ukończenia nauki | 236 | 281 | +45 |
| 8 | Niepełnosprawni | 201 | 249 | +48 |
| 9 | Bezrobotni do 25 roku życia | 901 | 1053 | +152 |
| 10 | Bezrobotni powyżej 50 roku życia | 379 | 438 | +59 |
| 11 | Długotrwale bezrobotni | 1219 | 1561 | +342 |
| 12 | w tym kobiety | 838 | 1010 | +172 |
| 13 | Bez kwalifikacji zawodowych | 677 | 770 | +93 |
| 14 | Samotnie wychowujący co najmniej jedno dziecko do lat 18 | 219 | 298 | +79 |
| 15 | Bez doświadczenia zawodowego | 795 | 886 | +91 |
| 16 | Bez wykształcenia średniego | 1916 | 2131 | +215 |
| 17 | Kobiety, które nie podjęły zatrudnienia po urodzeniu dziecka | 297 | 398 | +101 |
| 18 | Bezrobotni, którzy po odbyciu kary pozbawienia wolności nie podjęli zatrudnienia | 15 | 12 | -3 |

*stopa bezrobocia na 31.10.2010 r.

Bilans bezrobotnych w miesiącu listopadzie

| Lp. | Wyszczególnienie | 11/2009 | 11/2010 | wzrost/spadek |
|-----|---|---------|---------|---------------|
| 1 | Bezrobotni zarejestrowani w mies. z tego: | 407 | 394 | -13 |
| | - po raz pierwszy | 45 | 59 | +14 |
| | - po raz kolejny | 362 | 335 | -27 |
| 2 | Liczba wyłączonych z ewidencji z tego: | 299 | 362 | +63 |
| | podjęcia pracy w miesiącu: | 136 | 157 | +21 |
| | - niesubsydiowanej | 121 | 126 | +5 |
| | - subsydiowanej | 15 | 31 | +16 |
| | w tym: | | | |
| | prace interwencyjne | 2 | 4 | +2 |
| | roboty publiczne | 1 | 1 | 0 |
| | podjęcia dział. gosp. | 9 | 12 | +3 |
| | podj. pracy w ramach refundacji kosztów zatrudnienia | 3 | 13 | +10 |
| | rozpoczęcia: | | | |
| | - stażu | 19 | 5 | -14 |
| | - szkolenia | 26 | 30 | +4 |
| | - przygotowania zawodowego dorosłych | 0 | 0 | 0 |
| | - pracy społecznie użytecznej | 1 | 4 | +3 |
| | niepotw. gotowości do podj. pracy | 82 | 122 | +40 |
| | odmowy przyjęcia propozycji zatr. | 9 | 6 | -3 |

Bilans bezrobotnych od początku roku

| Lp. | Wyszczególnienie | 01-11/2009 | 01-11/2010 | wzrost/spadek |
|-----|---|------------|------------|---------------|
| 1 | Bezrobotni zarejestrowani w okresie z tego: | 4778 | 4494 | -284 |
| | - po raz pierwszy | 886 | 840 | -46 |
| | - po raz kolejny | 3892 | 3654 | -238 |
| 2 | Liczba wyłączonych z ewidencji z tego: | 4500 | 4334 | -166 |
| | podjęcia pracy: | 1894 | 2033 | +139 |
| | - niesubsydiowanej | 1499 | 1512 | +13 |
| | - subsydiowanej | 395 | 521 | +126 |
| | w tym: | | | |
| | prace interwencyjne | 95 | 95 | 0 |
| | roboty publiczne | 142 | 131 | -11 |
| | podjęcia dział. gosp. | 78 | 90 | +12 |
| | podj. pracy w ramach refundacji kosztów zatrudnienia | 63 | 107 | +44 |
| | rozpoczęcia: | | | |
| | - stażu | 450 | 327 | -123 |
| | - szkolenia | 201 | 98 | -103 |
| | - przygotowania zawodowego dorosłych | 0 | 0 | 0 |
| | - pracy społecznie użytecznej | 157 | 161 | +4 |
| | niepotw. gotowości do podj. pracy | 1314 | 1299 | -15 |
| | odmowy przyjęcia propozycji zatr. | 132 | 51 | -81 |

Poszukujący pracy

| Lp. | Wyszczególnienie | 11/2009 | 11/2010 | wzrost/spadek |
|-----|--|---------|---------|---------------|
| 1 | Poszukujący pracy z tego pracownicy w wieku 45 lat i powyżej | 65 - | 71 4 | +6 X |

Niepełnosprawni

| Lp. | Wyszczególnienie | 11/2009 | 11/2010 | wzrost/spadek |
|-----|---|------------------|------------------|------------------|
| 1 | Liczba zarejestrowanych ogółem z tego: - niepełnosprawni poszukujący pracy nie pozostający w zatrudnieniu - niepełnosprawni bezrobotni | 237 36 201 | 289 40 249 | +52 +4 +48 |
| 2 | Bezrobotni niepełnosprawni z prawem do zasiłku | 57 | 67 | +10 |
| 3 | Zarejestrowani od 01.01 do 30.11 | 402 | 477 | +75 |
| 4 | Niepełnosprawni, którzy podjęli pracę od 01.01 do 30.11 | 180 | 226 | +46 |

Miejsca pracy i aktywizacji zgłoszone do urzędu

| Lp. | Wyszczególnienie | 01-11/2009 | 01-11/2010 | wzrost/spadek |
|-----|--|------------------------|------------------------|-------------------------|
| 1 | Miejsca pracy ogółem w tym na pracę subsydiowaną | 775 341 | 688 365 | -87 +24 |
| 2 | Miejsca aktywizacji zawodowej w tym - staż - przygotowanie zawodowe dorosłych - prace społecznie użyteczne | 643 485 0 158 | 525 358 0 167 | -118 -127 0 +9 |
| 3 | Razem miejsca pracy i aktywizacji zawodowej | 1418 | 1213 | -205 |

Inne instrumenty, świadczenia, usługi

| Lp. | Wyszczególnienie | 01-11/2009 | 01-11/2010 | wzrost/spadek |
|-----|--|------------|------------|---------------|
| 1 | Dodatek aktywizacyjny | 202 | 215 | +13 |
| 2 | Zwrot kosztów dojazdu do pracy, na staż, przygotowanie zawodowe dorosłych | 59 | 45 | -14 |
| 3 | Zwrot kosztów zakwaterowania z tyt. Podjęcia pracy, stażu lub przygotowania zawodowego dorosłych | 1 | 4 | +3 |
| 4 | Pożyczka szkoleniowa | 1 | 0 | -1 |
| 5 | Finansowanie kosztów egzaminów umożliwiających uzyskanie określonych uprawnień, tytułów, zaświadczeń, licencji | - | - | - |
| 6 | Finansowanie kosztów studiów podyplomowych | 2 | 4 | +2 |
| 7 | Stypendium z tytułu podjęcia dalszej nauki | 8 | 10 | +2 |