

# POWIATOWY URZĄD PRACY

89-500 Tuchola  
pl. Wolności 23

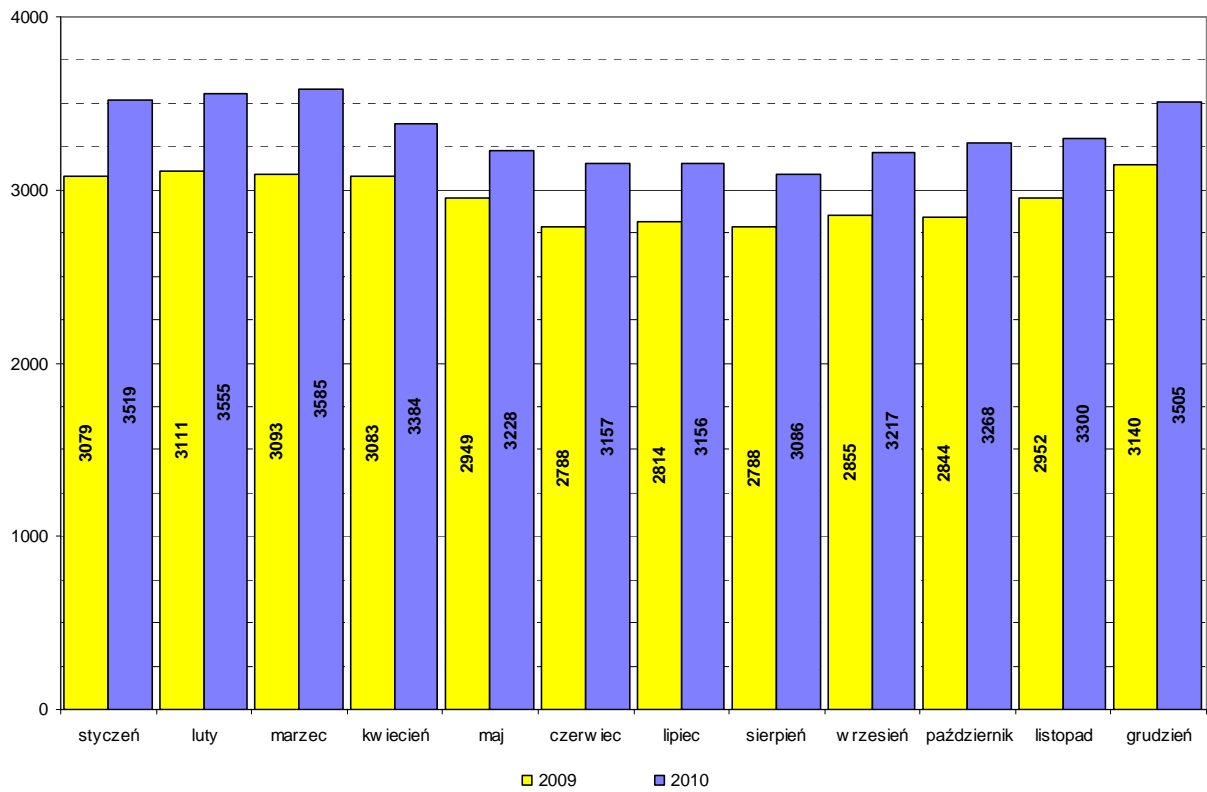
tel./fax (052) 5590800, (052) 5590801  
e-mail: [pup@tuchola.pl](mailto:pup@tuchola.pl)

---

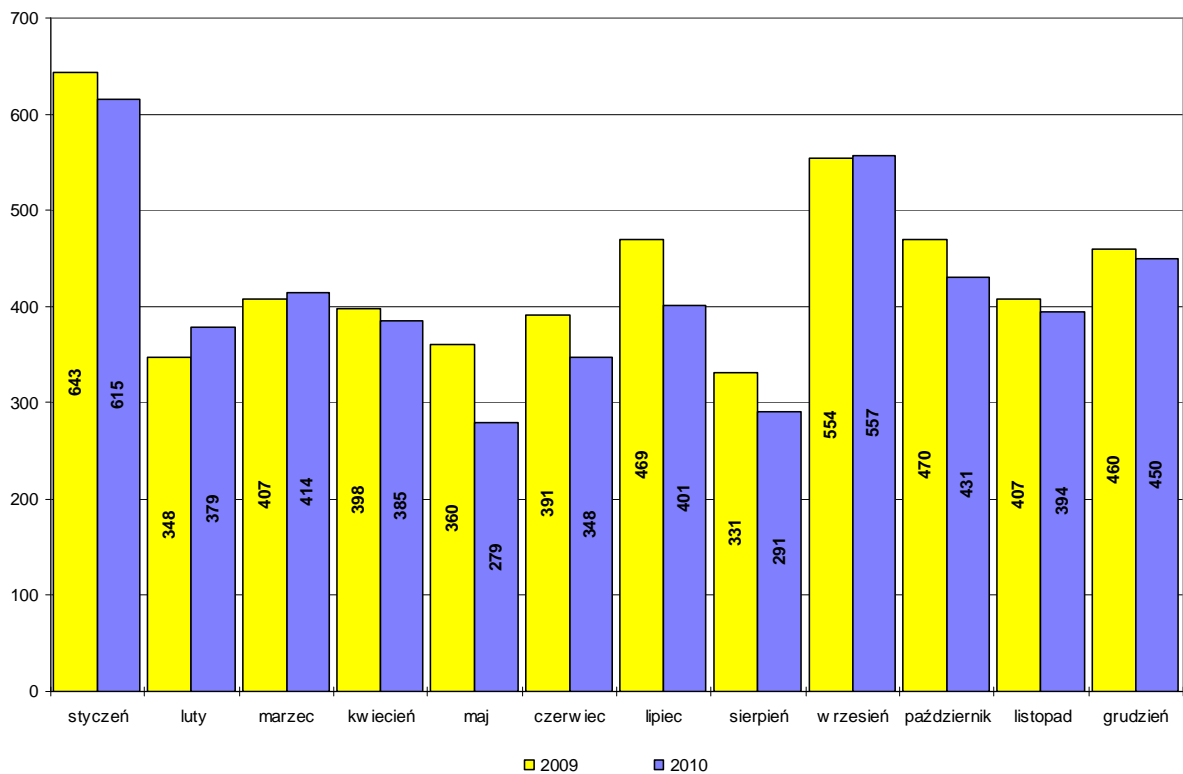
## **Sytuacja na rynku pracy w powiecie tucholskim w miesiącu grudniu 2010 r.**

**Tuchola, grudzień 2010 r.**

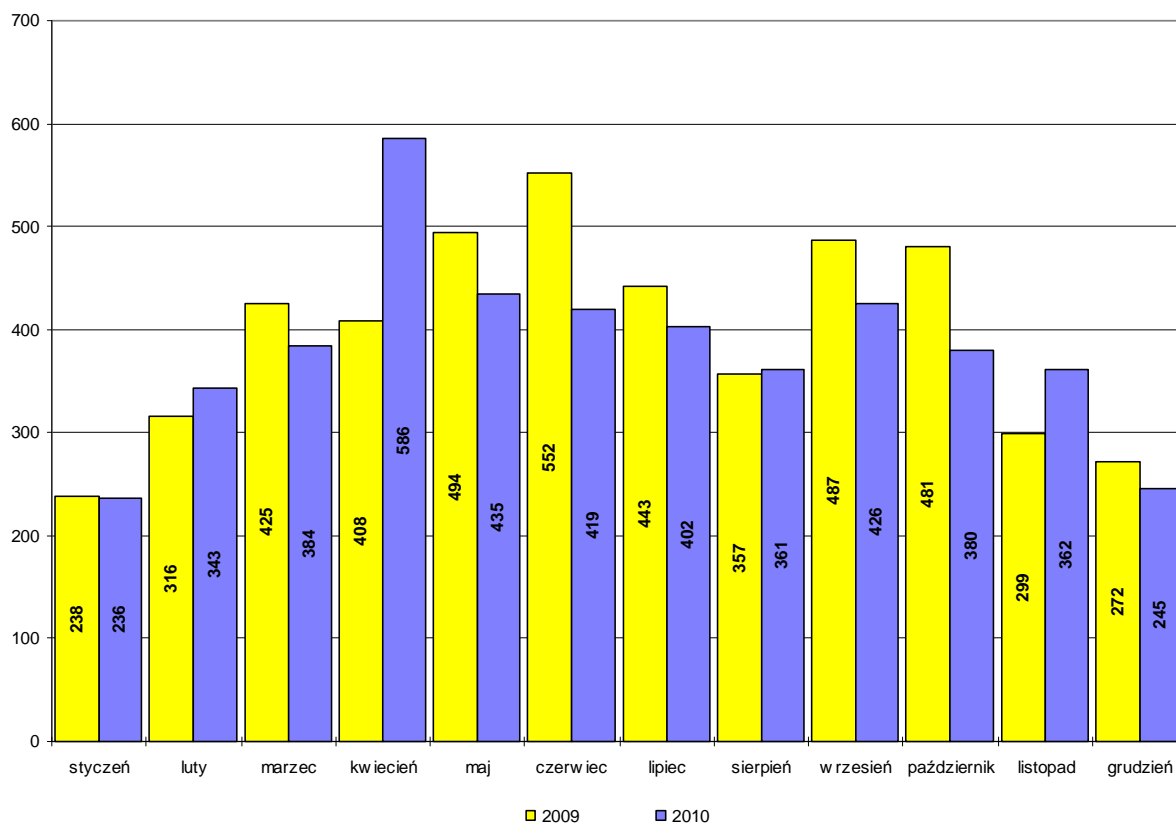
## Bezrobotni w latach 2009-2010, stan w końcu miesiąca



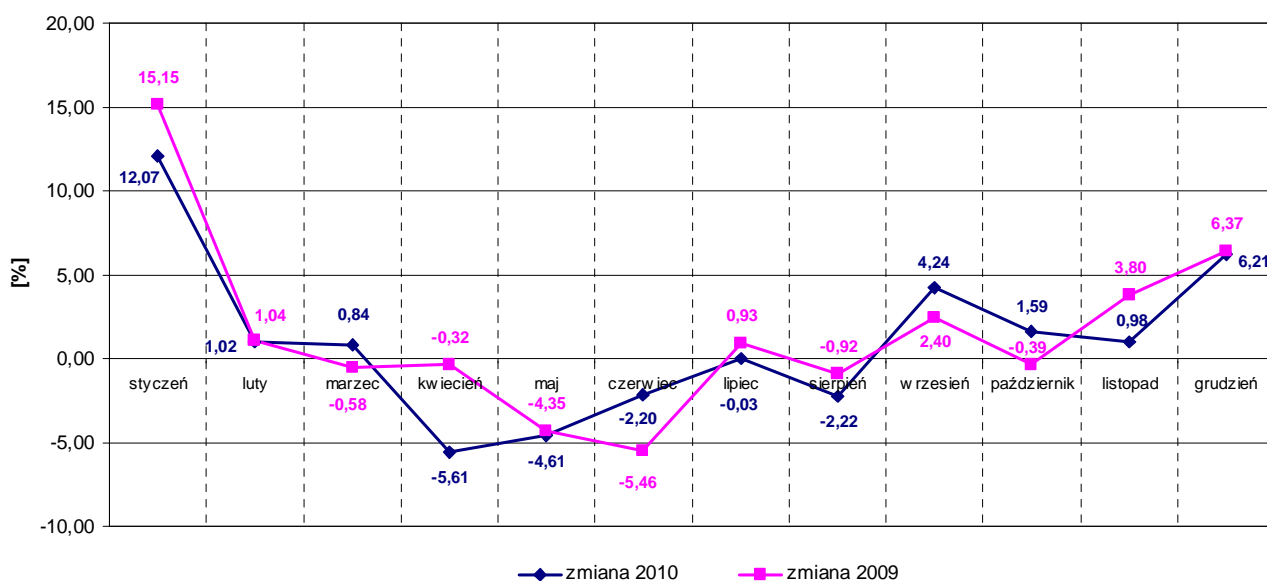
## Napływ bezrobotnych w latach 2009-2010



## Wyłączeni z ewidencji bezrobotnych "odpływ" w latach 2009-2010



## Zmiany (w %) w liczbie bezrobotnych w latach 2009-2010



## Zarejestrowani bezrobotni wg miast i gmin

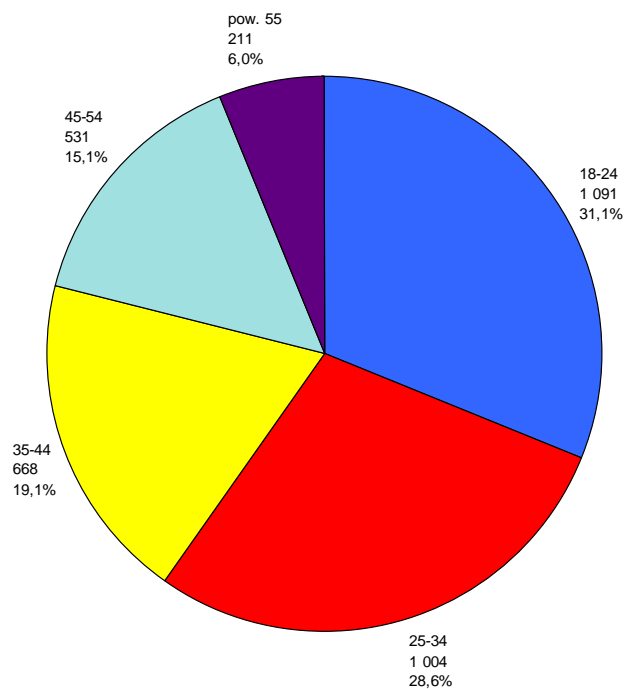
stan na koniec miesiąca grudnia 2009 roku

L.p.	Wyszczególnienie		Liczba bezrobotnych		Bezrobotni z prawem do zasiłku	
			Ogółem	Kobiety	Razem	Kobiety
1	Miasto	TUCHOLA	872	459	237	100
	obszar wiejski		419	238	107	41
2	Gmina	CEKCYN	486	283	115	55
3	Gmina	GOSTYCYN	360	181	69	19
4	Gmina	KĘSOWO	276	165	64	32
5	Gmina	LUBIEWO	337	169	75	24
6	Gmina	ŚLIWICE	390	220	145	82
<b>Ogółem PUP</b>			<b>3140</b>	<b>1715</b>	<b>812</b>	<b>353</b>
<b>Zamieszkali na wsi w PUP</b>			<b>2268</b>	<b>1256</b>	<b>575</b>	<b>253</b>

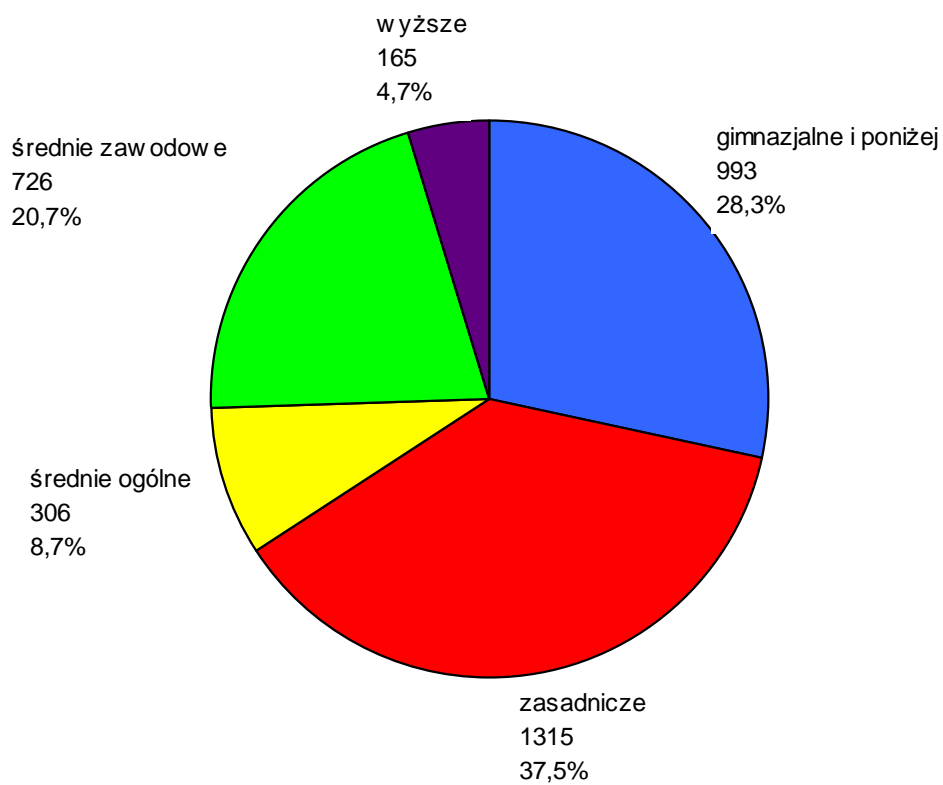
stan na koniec miesiąca grudnia 2010 roku

L.p.	Wyszczególnienie		Liczba bezrobotnych		Bezrobotni z prawem do zasiłku	
			Ogółem	Kobiety	Razem	Kobiety
1	Miasto	TUCHOLA	966	540	208	113
	obszar wiejski		467	262	100	37
2	Gmina	CEKCYN	546	319	109	48
3	Gmina	GOSTYCYN	385	217	70	31
4	Gmina	KĘSOWO	344	190	87	38
5	Gmina	LUBIEWO	336	181	67	37
6	Gmina	ŚLIWICE	461	247	129	56
<b>Ogółem PUP</b>			<b>3505</b>	<b>1956</b>	<b>770</b>	<b>360</b>
<b>Zamieszkali na wsi w PUP</b>			<b>2539</b>	<b>1416</b>	<b>562</b>	<b>247</b>

## Bezrobotni wg wieku, stan w końcu grudnia 2010



## Bezrobotni wg poziomu wykształcenia, stan w końcu grudnia 2010



## Struktura bezrobotnych

Lp.	Wyszczególnienie	12/2009	12/2010	wzrost/spadek
1	Liczba bezrobotnych	3140	3505	+365
2	w tym kobiet	1715	1956	+241
3	Stopa bezrobocia [%]	18,0	18,6*	X
4	Bezrobotni z prawem do zasiłku	812	770	-42
5	Zamieszkali na wsi	2268	2539	+271
6	Zwolnieni z przyczyn zakładu pracy	64	108	+44
7	Osoby w okresie do 12 m-cy od dnia ukończenia nauki	262	300	+38
8	Niepełnosprawni	231	285	+54
9	Bezrobotni do 25 roku życia	955	1091	+136
10	Bezrobotni powyżej 50 roku życia	405	477	+72
11	Długotrwale bezrobotni	1340	1630	+290
12	w tym kobiety	908	1039	+131
13	Bez kwalifikacji zawodowych	720	769	+49
14	Samotnie wychowujący co najmniej jedno dziecko do lat 18	227	312	+85
15	Bez doświadczenia zawodowego	855	923	+68
16	Bez wykształcenia średniego	2068	2308	+240
17	Kobiety, które nie podjęły zatrudnienia po urodzeniu dziecka	310	399	+89
18	Bezrobotni, którzy po odbyciu kary pozbawienia wolności nie podjęli zatrudnienia	17	15	-2

\*stopa bezrobocia na 30.11.2010 r.

## Bilans bezrobotnych w miesiącu grudniu

Lp.	Wyszczególnienie	12/2009	12/2010	wzrost/spadek
1	Bezrobotni zarejestrowani w mies. z tego:	460	450	-10
	- po raz pierwszy	29	48	+19
	- po raz kolejny	431	402	-29
2	Liczba wyłączonych z ewidencji z tego:	272	245	-27
	podjęcia pracy w miesiącu:	126	110	-16
	- niesubsydiowanej	83	78	-5
	- subsydiowanej	43	32	-11
	w tym:			
	prace interwencyjne	0	0	0
	roboty publiczne	1	0	-1
	podjęcia dział. gosp.	10	12	+2
	podj. pracy w ramach refundacji kosztów zatrudnienia	32	20	-12
	rozpoczęcia:			
	- stażu	3	1	-2
	- szkolenia	5	12	+7
	- przygotowania zawodowego dorosłych	0	0	0
	- pracy społecznie użytecznej	0	1	+1
	niepotw. gotowości do podj. pracy	114	91	-23
	odmowy przyjęcia propozycji zatr.	4	3	-1

## Bilans bezrobotnych od początku roku

Lp.	Wyszczególnienie	01-12/2009	01-12/2010	wzrost/spadek
1	Bezrobotni zarejestrowani w okresie z tego:	5238	4944	-294
	- po raz pierwszy	915	888	-27
	- po raz kolejny	4323	4056	-267
2	Liczba wyłączonych z ewidencji z tego:	4772	4579	-193
	podjęcia pracy:	2020	2143	+123
	- niesubsydiowanej	1582	1590	+8
	- subsydiowanej	438	553	+115
	w tym:			
	prace interwencyjne	95	95	0
	roboty publiczne	143	131	-12
	podjęcia dział. gosp.	88	102	+14
	podj. pracy w ramach refundacji kosztów zatrudnienia	95	127	+32
	rozpoczęcia:			
	- stażu	453	328	-125
	- szkolenia	206	110	-96
	- przygotowania zawodowego dorosłych	0	0	0
	- pracy społecznie użytecznej	157	162	+5
	niepotw. gotowości do podj. pracy	1428	1390	-38
	odmowy przyjęcia propozycji zatr.	136	54	-82

## Poszukujący pracy

Lp.	Wyszczególnienie	12/2009	12/2010	wzrost/spadek
1	Poszukujący pracy z tego pracownicy w wieku 45 lat i powyżej	62 -	68 39	+6 X

## Niepełnosprawni

Lp.	Wyszczególnienie	12/2009	12/2010	wzrost/spadek
1	Liczba zarejestrowanych ogółem z tego: - niepełnosprawni poszukujący pracy nie pozostający w zatrudnieniu - niepełnosprawni bezrobotni	265 34 231	324 39 285	+59 +5 +54
2	Bezrobotni niepełnosprawni z prawem do zasiłku	76	81	+5
3	Zarejestrowani od 01.01 do 31.12	452	529	+77
4	Niepełnosprawni, którzy podjęli pracę od 01.01 do 31.12	186	231	+45

## Miejsca pracy i aktywizacji zgłoszone do urzędu

Lp.	Wyszczególnienie	01-12/2009	01-12/2010	wzrost/spadek
1	Miejsca pracy ogółem w tym na pracę subsydiowaną	819	719	-100
2	Miejsca aktywizacji zawodowej w tym - staż - przygotowanie zawodowe dorosłych - prace społecznie użyteczne	644 486 0 158	526 359 0 167	-115 -127 0 +9
3	Razem miejsca pracy i aktywizacji zawodowej	1463	1245	-218



### Inne instrumenty, świadczenia, usługi

Lp.	Wyszczególnienie	01-12/2009	01-12/2010	wzrost/spadek
1	Dodatek aktywizacyjny	217	225	+8
2	Zwrot kosztów dojazdu do pracy, na staż, przygotowanie zawodowe dorosłych	61	45	-16
3	Zwrot kosztów zakwaterowania z tyt. Podjęcia pracy, stażu lub przygotowania zawodowego dorosłych	1	4	+3
4	Pożyczka szkoleniowa	1	0	-1
5	Finansowanie kosztów egzaminów umożliwiających uzyskanie określonych uprawnień, tytułów, zaświadczeń, licencji	-	-	-
6	Finansowanie kosztów studiów podyplomowych	2	4	+2
7	Stypendium z tytułu podjęcia dalszej nauki	8	10	+2