



POWIATOWY URZĄD PRACY

89-500 Tuchola
pl. Wolności 23

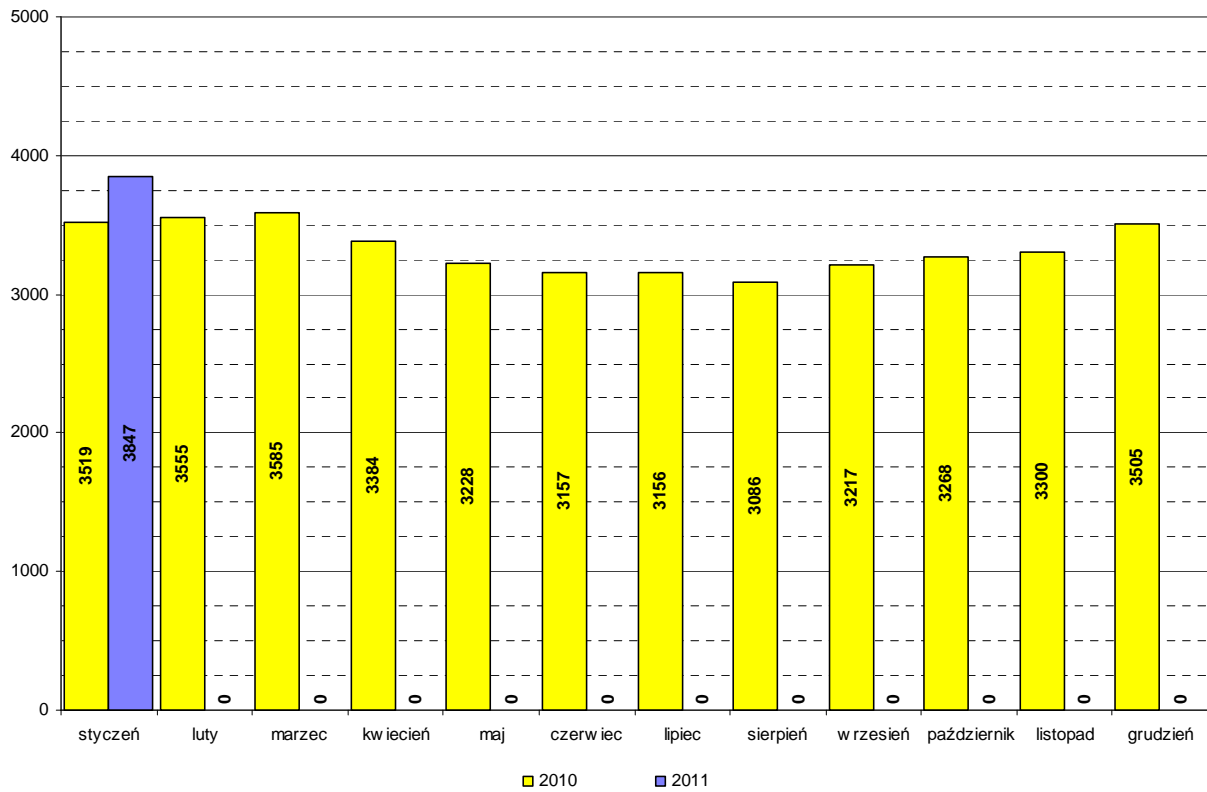
tel./fax (052) 5590800, (052) 5590801

e-mail: pup@tuchola.pl

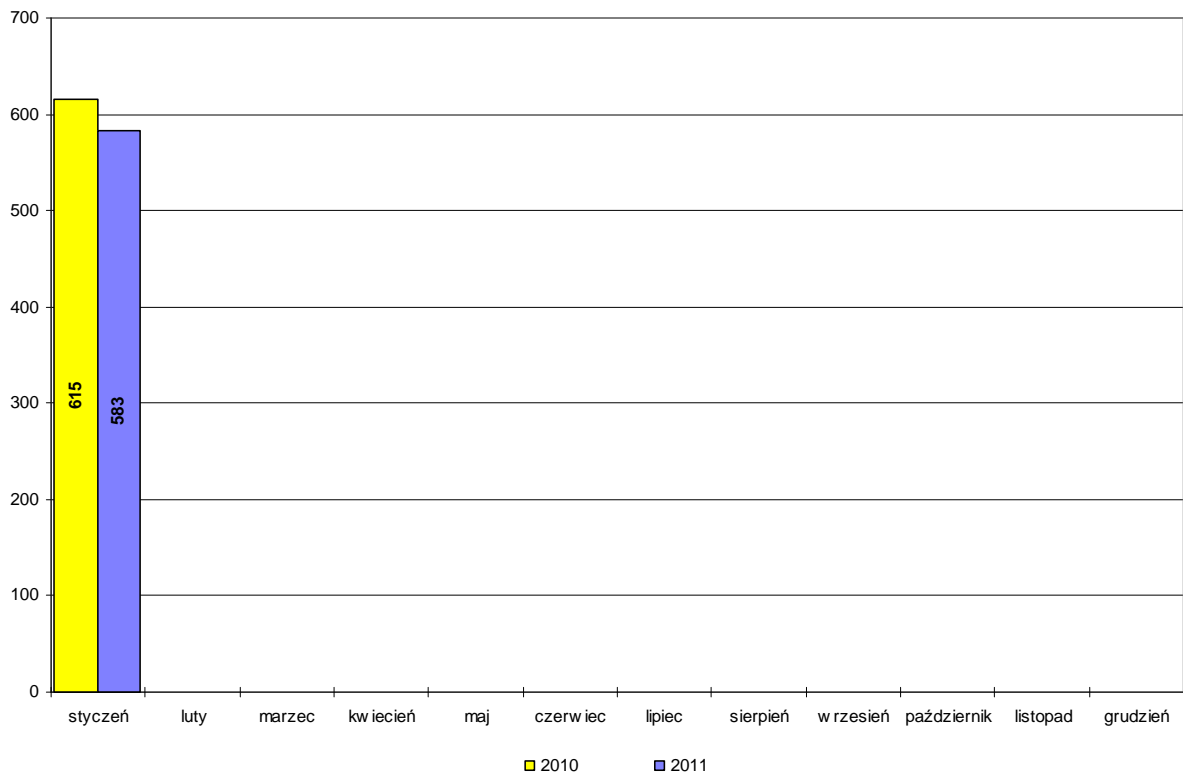
Sytuacja na rynku pracy w powiecie tucholskim w miesiącu styczniu 2011 r.

Tuchola, styczeń 2011 r.

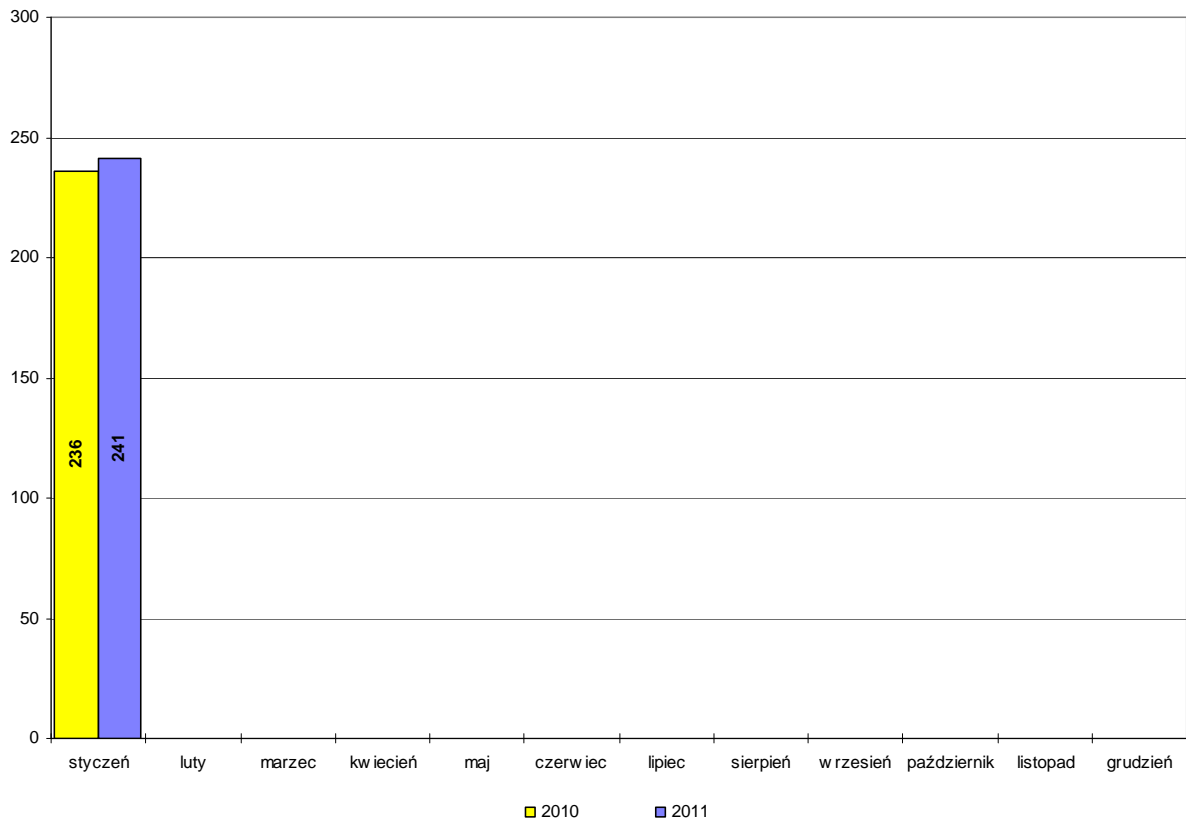
Bezrobotni w latach 2010-2011, stan w końcu miesiąca



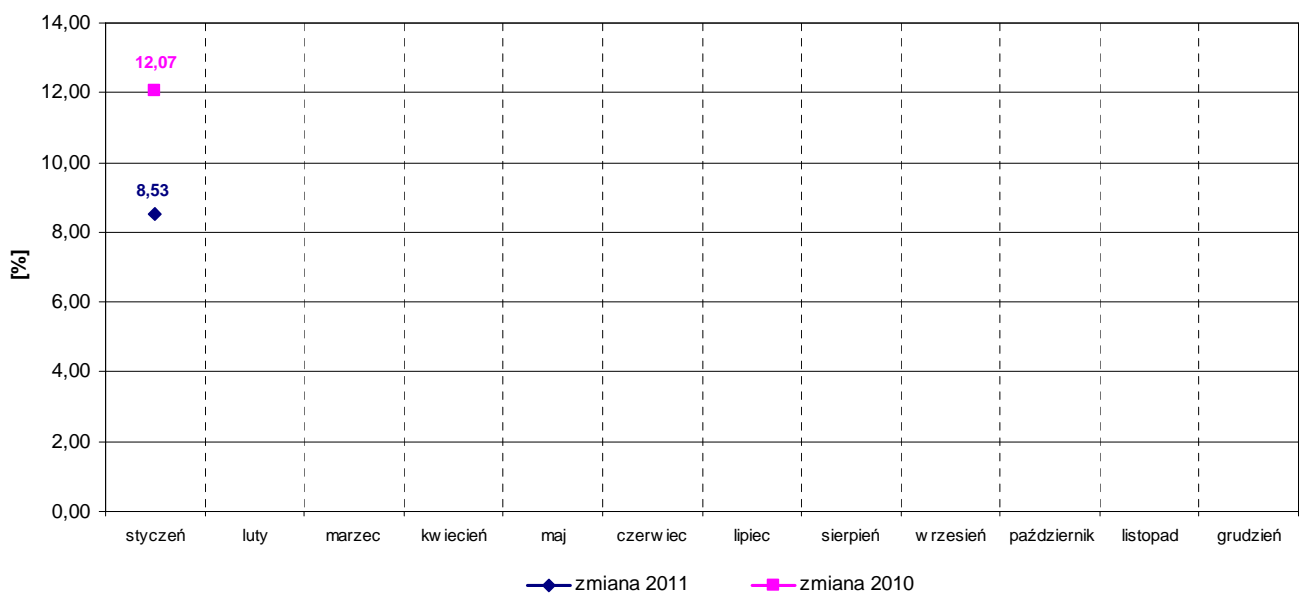
Napływ bezrobotnych w latach 2010-2011



Wyłączeni z ewidencji bezrobotnych "odpływ" w latach 2010-2011



Zmiany (w %) w liczbie bezrobotnych w latach 2010-2011



Zarejestrowani bezrobotni wg miast i gmin

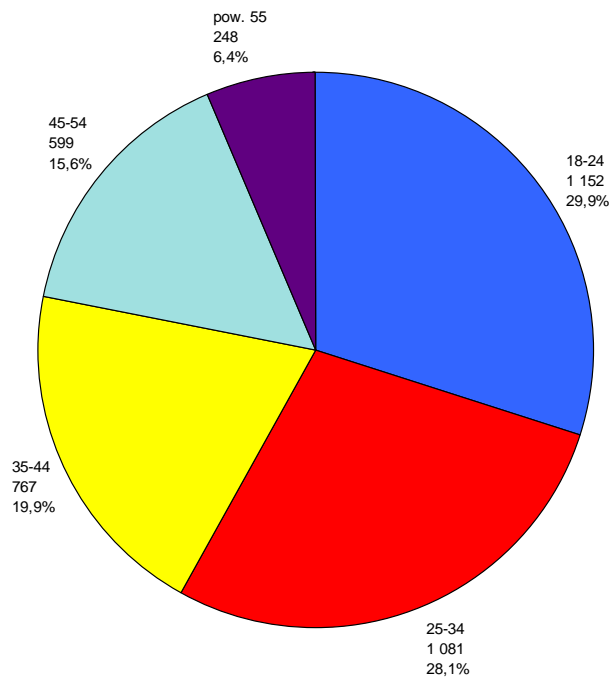
stan na koniec miesiąca stycznia 2010 roku

L.p.	Wyszczególnienie		Liczba bezrobotnych		Bezrobotni z prawem do zasiłku	
			Ogółem	Kobiety	Razem	Kobiety
1	Miasto	TUCHOLA	1005	528	274	122
	obszar wiejski		466	266	111	46
2	Gmina	CEKCYN	513	294	126	55
3	Gmina	GOSTYCYN	409	217	88	27
4	Gmina	KĘSOWO	326	177	87	37
5	Gmina	LUBIEWO	370	194	94	38
6	Gmina	ŚLIWICE	430	233	159	89
Ogółem PUP			3519	1909	939	414
Zamieszkali na wsi w PUP			2514	1381	665	292

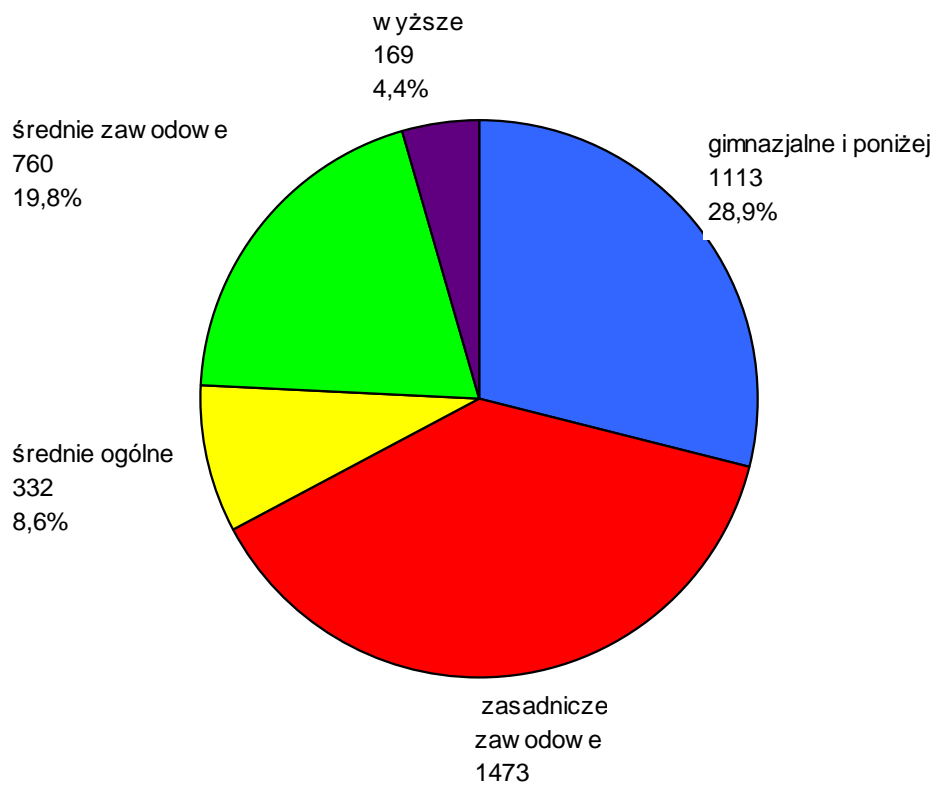
stan na koniec miesiąca stycznia 2011 roku

L.p.	Wyszczególnienie		Liczba bezrobotnych		Bezrobotni z prawem do zasiłku	
			Ogółem	Kobiety	Razem	Kobiety
1	Miasto	TUCHOLA	1094	594	253	131
	obszar wiejski		529	295	121	45
2	Gmina	CEKCYN	596	333	131	54
3	Gmina	GOSTYCYN	424	242	76	32
4	Gmina	KĘSOWO	375	198	94	35
5	Gmina	LUBIEWO	360	198	80	43
6	Gmina	ŚLIWICE	469	250	123	52
Ogółem PUP			3847	2110	878	392
Zamieszkali na wsi w PUP			2753	1516	625	261

Bezrobotni wg wieku, stan w końcu stycznia 2011



Bezrobotni wg poziomu wykształcenia, stan w końcu stycznia 2011



Struktura bezrobotnych

Lp.	Wyszczególnienie	01/2010	01/2011	wzrost/spadek
1	Liczba bezrobotnych	3519	3847	+328
2	w tym kobiet	1909	2110	+201
3	Stopa bezrobocia [%]	19,7	19,6*	X
4	Bezrobotni z prawem do zasiłku	939	878	-61
5	Zamieszkali na wsi	2514	2753	+239
6	Zwolnieni z przyczyn zakładu pracy	84	116	+32
7	Osoby w okresie do 12 m-cy od dnia ukończenia nauki	291	302	+11
8	Niepełnosprawni	261	341	+80
9	Bezrobotni do 25 roku życia	1030	1152	+122
10	Bezrobotni powyżej 50 roku życia	488	546	+58
11	Długotrwale bezrobotni	1505	1802	+297
12	w tym kobiety	1011	1148	+137
13	Bez kwalifikacji zawodowych	813	827	+14
14	Samotnie wychowujący co najmniej jedno dziecko do lat 18	268	337	+69
15	Bez doświadczenia zawodowego	912	970	+58
16	Bez wykształcenia średniego	2359	2586	+227
17	Kobiety, które nie podjęły zatrudnienia po urodzeniu dziecka	341	396	+55
18	Bezrobotni, którzy po odbyciu kary pozbawienia wolności nie podjęli zatrudnienia	18	18	0

*stopa bezrobocia na 31.12.2010 r.

Bilans bezrobotnych w miesiącu styczniu

Lp.	Wyszczególnienie	01/2010	01/2011	wzrost/spadek
1	Bezrobotni zarejestrowani w mies. z tego:	615	583	-32
	- po raz pierwszy	65	49	-16
	- po raz kolejny	550	534	-16
2	Liczba wyłączonych z ewidencji z tego:	236	241	+5
	podjęcia pracy w miesiącu:	121	110	-11
	- niesubsydiowanej	96	104	+8
	- subsydiowanej	25	6	-19
	w tym:			
	prace interwencyjne	2	3	+1
	roboty publiczne	2	0	-2
	podjęcia dział. gosp.	0	0	0
	podj. pracy w ramach refundacji kosztów zatrudnienia	4	3	-1
	rozpoczęcia:			
	- stażu	7	0	-7
	- szkolenia	0	0	0
	- przygotowania zawodowego dorosłych	0	0	0
	- pracy społecznie użytecznej	0	0	0
	niepotw. gotowości do podj. pracy	83	90	+7
	odmowy przyjęcia propozycji zatr.	3	0	-3

Bilans bezrobotnych od początku roku

Lp.	Wyszczególnienie	01/2010	01/2011	wzrost/spadek
1	Bezrobotni zarejestrowani w okresie z tego:	615	583	-32
	- po raz pierwszy	65	49	-16
	- po raz kolejny	550	534	-16
2	Liczba wyłączonych z ewidencji z tego:	236	241	+5
	podjęcia pracy:	121	110	-11
	- niesubsydiowanej	96	104	+8
	- subsydiowanej	25	6	-19
	w tym:			
	prace interwencyjne	2	3	+1
	roboty publiczne	2	0	-2
	podjęcia dział. gosp.	0	0	0
	podj. pracy w ramach refundacji kosztów zatrudnienia	4	3	-1
	rozpoczęcia:			
	- stażu	7	0	-7
	- szkolenia	0	0	0
	- przygotowania zawodowego dorosłych	0	0	0
	- pracy społecznie użytecznej	0	0	0
	niepotw. gotowości do podj. pracy	83	90	+7
	odmowy przyjęcia propozycji zatr.	3	0	-3

Poszukujący pracy

Lp.	Wyszczególnienie	01/2010	01/2011	wzrost/spadek
1	Poszukujący pracy z tego pracownicy w wieku 45 lat i powyżej	68 3	67 4	-1 +1

Niepełnosprawni

Lp.	Wyszczególnienie	01/2010	01/2011	wzrost/spadek
1	Liczba zarejestrowanych ogółem z tego: - niepełnosprawni poszukujący pracy nie pozostający w zatrudnieniu - niepełnosprawni bezrobotni	296 35 261	380 39 341	+84 +4 +80
2	Bezrobotni niepełnosprawni z prawem do zasiłku	92	126	+34
3	Zarejestrowani od 01.01 do 31.01	87	78	-9
4	Niepełnosprawni, którzy podjęli pracę od 01.01 do 31.01	33	6	-27

Miejsca pracy i aktywizacji zgłoszone do urzędu

Lp.	Wyszczególnienie	01/2010	01/2011	wzrost/spadek
1	Miejsca pracy ogółem w tym na pracę subsydiowaną	37 11	56 4	+19
2	Miejsca aktywizacji zawodowej w tym - staż - przygotowanie zawodowe dorosłych - prace społecznie użyteczne	56 7 0 49	0 0 0 0	-56 -7 0 -49
3	Razem miejsca pracy i aktywizacji zawodowej	93	56	-37

Inne instrumenty, świadczenia, usługi

Lp.	Wyszczególnienie	01/2010	01/2011	wzrost/spadek
1	Dodatek aktywizacyjny	13	11	-2
2	Zwrot kosztów dojazdu do pracy, na staż, przygotowanie zawodowe dorosłych	5	0	-5
3	Zwrot kosztów zakwaterowania z tyt. Podjęcia pracy, stażu lub przygotowania zawodowego dorosłych	0	0	0
4	Pożyczka szkoleniowa	0	0	0
5	Finansowanie kosztów egzaminów umożliwiających uzyskanie określonych uprawnień, tytułów, zaświadczeń, licencji	0	0	0
6	Finansowanie kosztów studiów podyplomowych	0	0	0
7	Stypendium z tytułu podjęcia dalszej nauki	0	0	0