

# POWIATOWY URZĄD PRACY

89-500 Tuchola  
pl. Wolności 23

tel./fax (052) 5590800, (052) 5590801

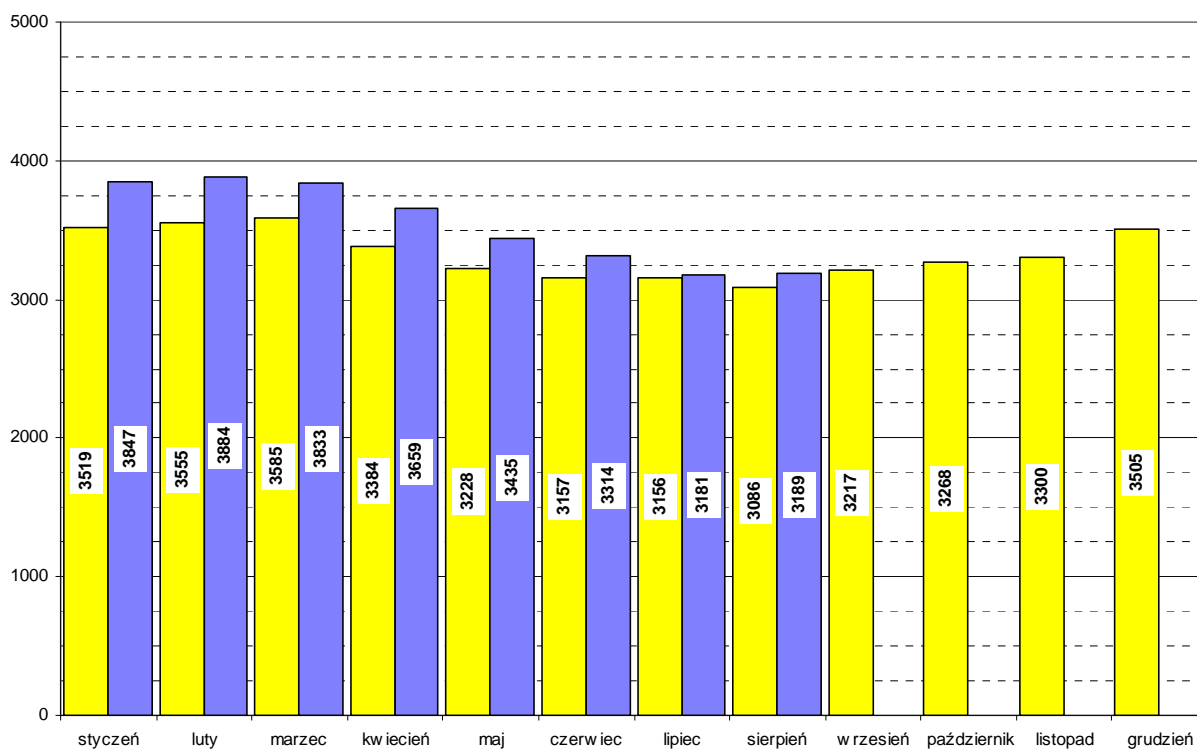
e-mail: [pup@tuchola.pl](mailto:pup@tuchola.pl)

---

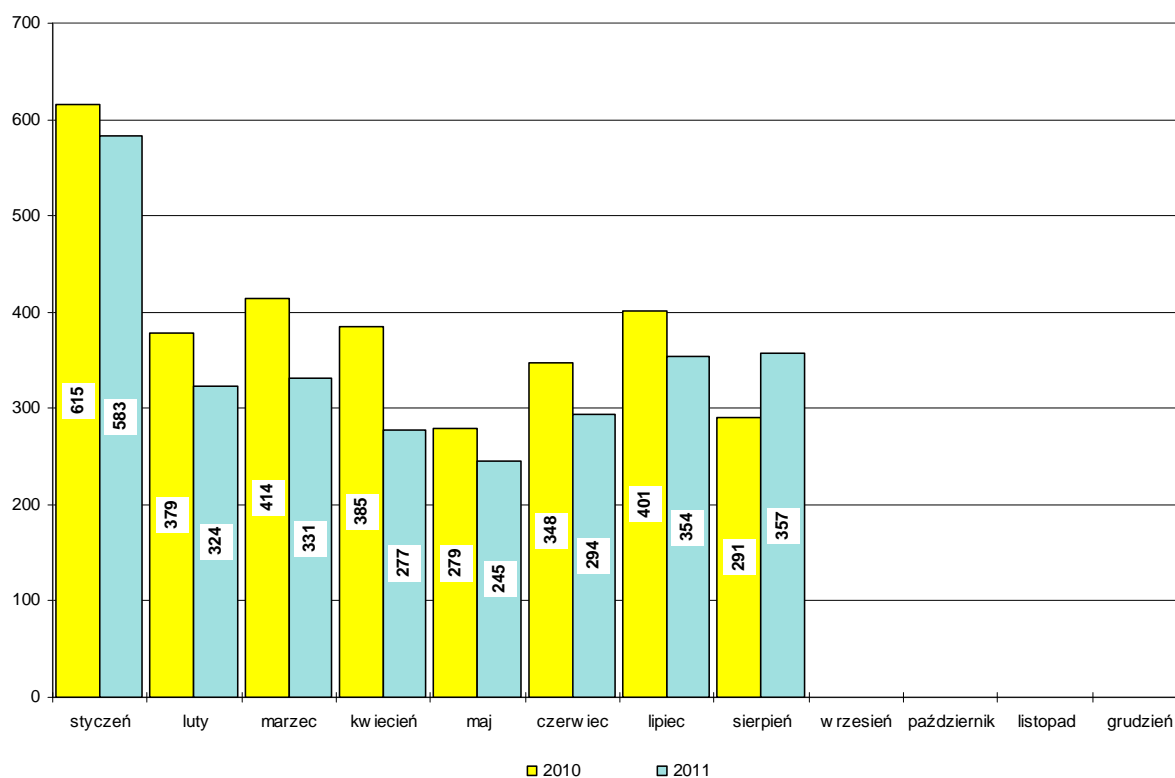
## **Sytuacja na rynku pracy w powiecie tucholskim w miesiącu sierpniu 2011 r.**

**Tuchola, sierpień 2011 r.**

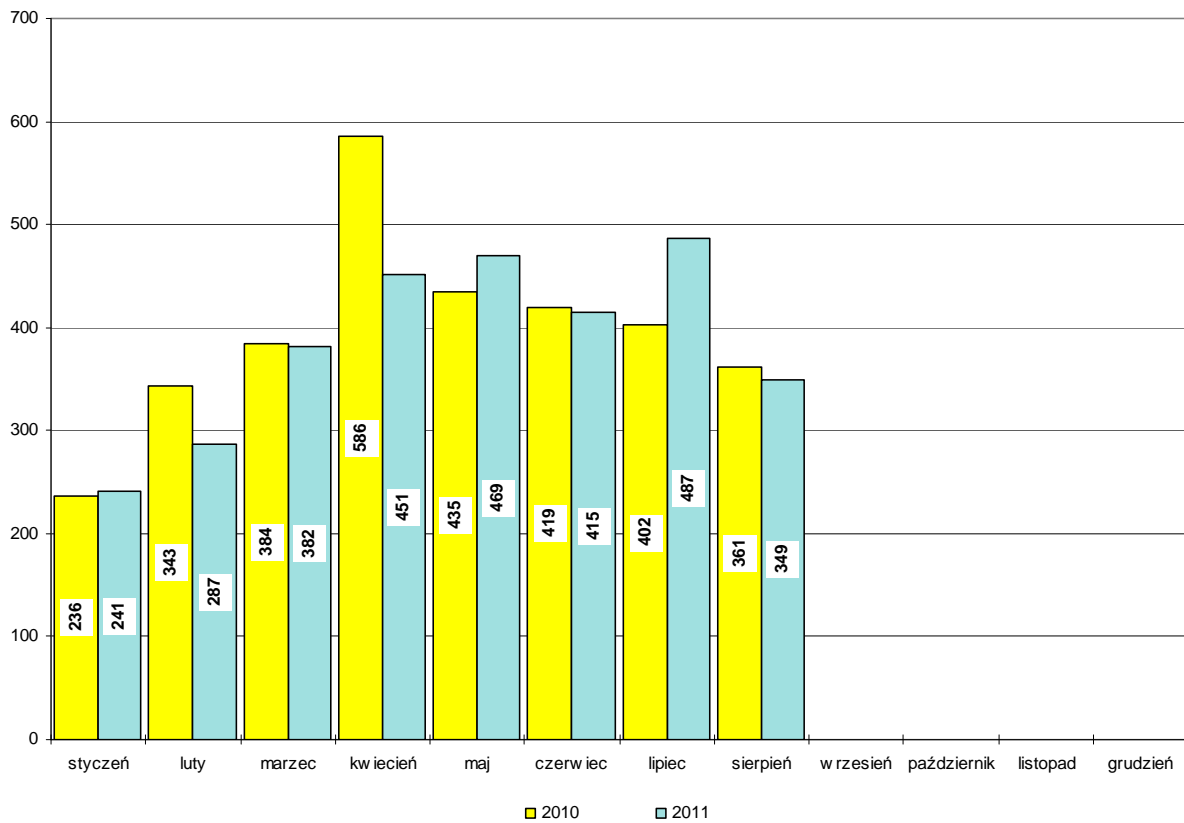
## Bezrobotni w latach 2010-2011, stan w końcu miesiąca



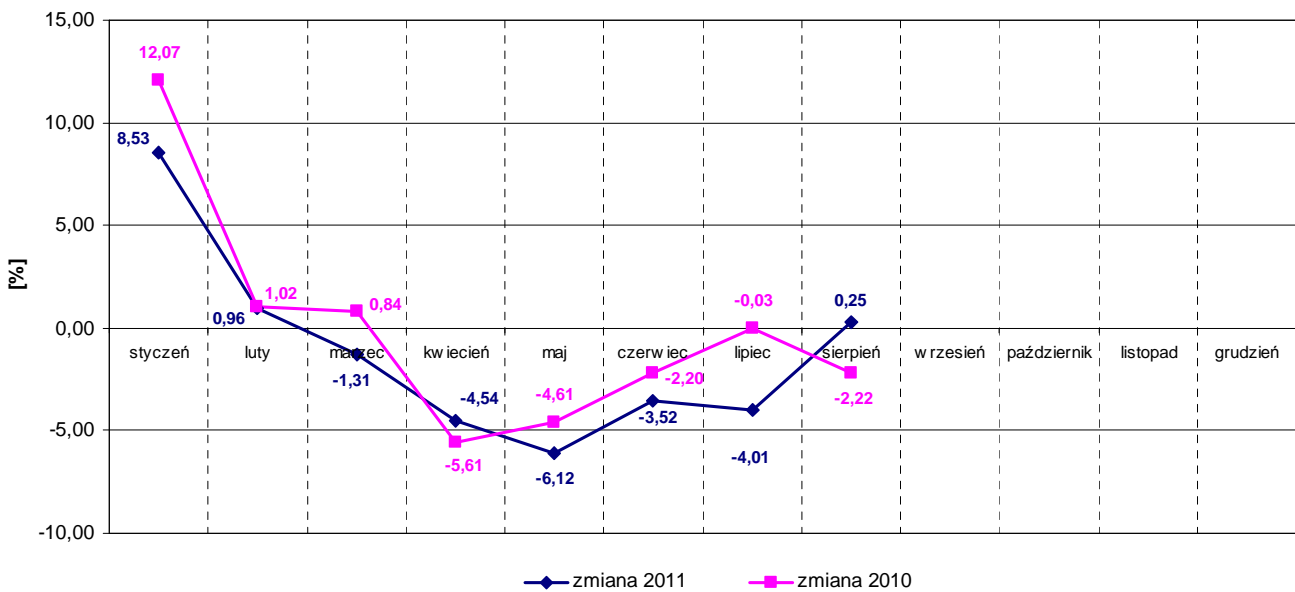
## Napływ bezrobotnych w latach 2010-2011



## Wyłączeni z ewidencji bezrobotnych "odpływ" w latach 2010-2011



## Zmiany (w %) w liczbie bezrobotnych w latach 2010-2011



## Zarejestrowani bezrobotni wg miast i gmin

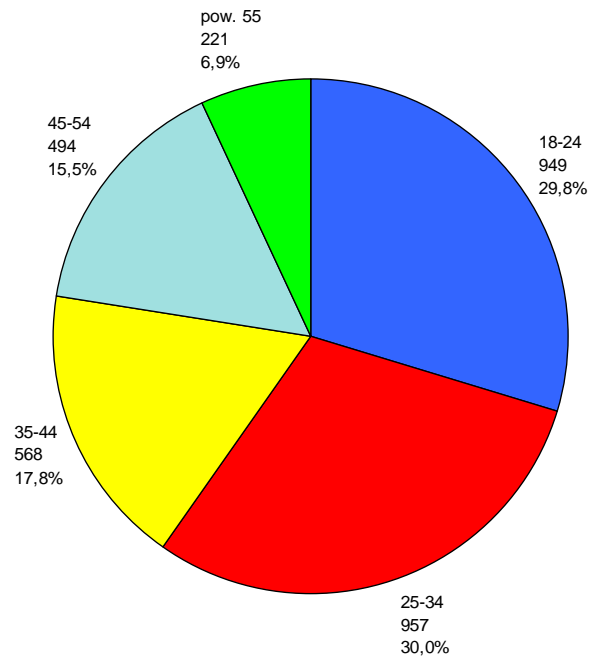
stan na koniec miesiąca sierpnia 2010 roku

L.p.	Wyszczególnienie		Liczba bezrobotnych		Bezrobotni z prawem do zasiłku	
			Ogółem	Kobiety	Razem	Kobiety
1	Miasto	TUCHOLA	850	488	192	113
	obszar wiejski		394	244	65	30
2	Gmina	CEKCYN	451	273	86	42
3	Gmina	GOSTYCYN	368	206	74	29
4	Gmina	KĘSOWO	313	199	88	42
5	Gmina	LUBIEWO	301	159	60	25
6	Gmina	ŚLIWICE	409	230	142	78
<b>Ogółem PUP</b>			<b>3086</b>	<b>1799</b>	<b>707</b>	<b>359</b>
<b>Zamieszkali na wsi w PUP</b>			<b>2236</b>	<b>1311</b>	<b>515</b>	<b>246</b>

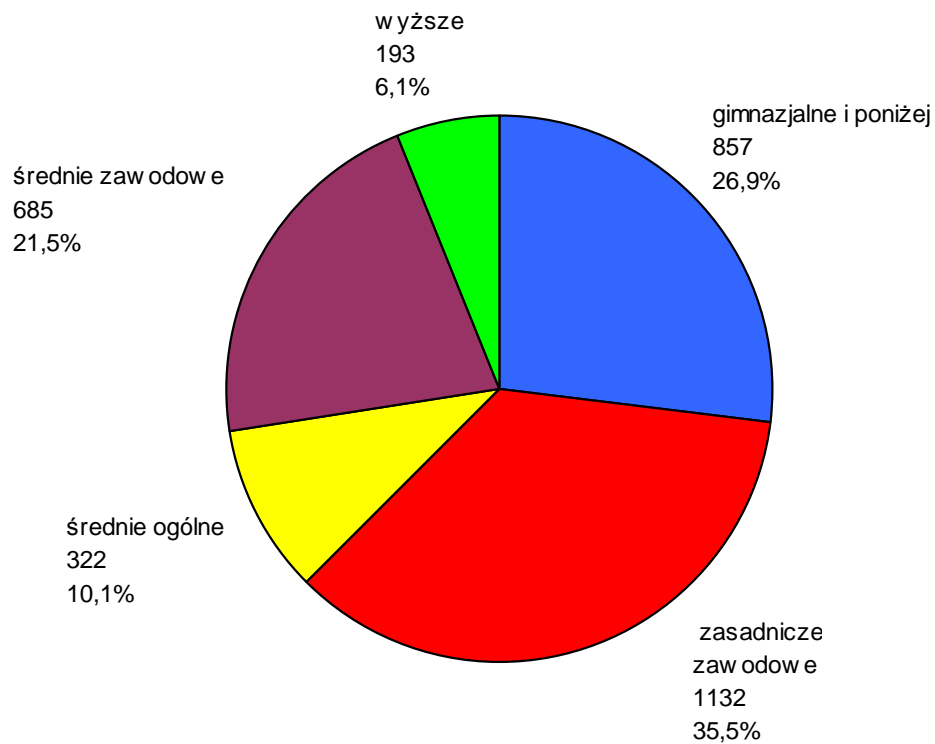
stan na koniec miesiąca sierpnia 2011 roku

L.p.	Wyszczególnienie		Liczba bezrobotnych		Bezrobotni z prawem do zasiłku	
			Ogółem	Kobiety	Razem	Kobiety
1	Miasto	TUCHOLA	958	569	199	121
	obszar wiejski		434	272	78	40
2	Gmina	CEKCYN	497	294	112	52
3	Gmina	GOSTYCYN	389	227	50	29
4	Gmina	KĘSOWO	265	151	51	20
5	Gmina	LUBIEWO	307	186	61	27
6	Gmina	ŚLIWICE	339	179	81	34
<b>Ogółem PUP</b>			<b>3189</b>	<b>1878</b>	<b>632</b>	<b>323</b>
<b>Zamieszkali na wsi w PUP</b>			<b>2231</b>	<b>1309</b>	<b>433</b>	<b>202</b>

## Bezrobotni wg wieku, stan w końcu sierpnia 2011



## Bezrobotni wg poziomu wykształcenia, stan w końcu sierpnia 2011



## Struktura bezrobotnych

Lp.	Wyszczególnienie	08/2010	08/2011	wzrost/spadek
1	Liczba bezrobotnych	3086	3189	+103
2	w tym kobiet	1799	1878	+80
3	Stopa bezrobocia [%]	17,6	17,9*	X
4	Bezrobotni z prawem do zasiłku	707	632	-75
5	Zamieszkali na wsi	2236	2231	-5
6	Zwolnieni z przyczyn zakładu pracy	103	102	-1
7	Osoby w okresie do 12 m-cy od dnia ukończenia nauki	182	170	-8
8	Niepełnosprawni	232	267	+35
9	Bezrobotni do 25 roku życia	916	949	+33
10	Bezrobotni powyżej 50 roku życia	408	477	+69
11	Długotrwale bezrobotni	1448	1627	+179
12	w tym kobiety	931	1057	+126
13	Bez kwalifikacji zawodowych	729	888	+159
14	Samotnie wychowujący co najmniej jedno dziecko do lat 18	272	294	+22
15	Bez doświadczenia zawodowego	847	885	+38
16	Bez wykształcenia średniego	1967	1989	+22
17	Kobiety, które nie podjęły zatrudnienia po urodzeniu dziecka	359	379	+20
18	Bezrobotni, którzy po odbyciu kary pozbawienia wolności nie podjęli zatrudnienia	16	27	+11

\*stopa bezrobocia na 31.07.2011 r.

## Bilans bezrobotnych w miesiącu sierpniu

Lp.	Wyszczególnienie	08/2010	08/2011	wzrost/spadek
1	Bezrobotni zarejestrowani w mies. z tego:	291	357	+66
	- po raz pierwszy	76	70	-6
	- po raz kolejny	215	287	+72
2	Liczba wyłączonych z ewidencji z tego:	361	349	-12
	podjęcia pracy w miesiącu:	158	194	+36
	- niesubsydiowanej	102	170	+68
	- subsydiowanej	56	24	-32
	w tym:			
	prace interwencyjne	2	4	+2
	roboty publiczne	3	7	+4
	podjęcia dział. gosp.	9	5	-4
	podj. pracy w ramach refundacji kosztów zatrudnienia	7	8	+1
	rozpoczęcia:			
	- stażu	36	15	-21
	- szkolenia	12	8	-4
	- przygotowania zawodowego dorosłych	0	0	0
	- pracy społecznie użytecznej	1	2	+1
	niepotw. gotowości do podj. pracy	113	89	-24
	odmowy przyjęcia propozycji zatr.	6	5	-1

## Bilans bezrobotnych od początku roku

Lp.	Wyszczególnienie	01-08/2010	01-08/2011	wzrost/spadek
1	Bezrobotni zarejestrowani w okresie z tego:	3112	2765	-347
	- po raz pierwszy	533	431	-102
	- po raz kolejny	2579	2334	-245
2	Liczba wyłączonych z ewidencji z tego:	3166	3081	-85
	podjęcia pracy:	1464	1564	+100
	- niesubsydiowanej	1073	1336	+263
	- subsydiowanej	391	228	-163
	w tym:			
	prace interwencyjne	77	66	-11
	roboty publiczne	102	42	-60
	podjęcia dział. gosp.	67	42	-25
	podj. pracy w ramach refundacji kosztów zatrudnienia	64	38	-26
	rozpoczęcia:			
	- stażu	274	152	-122
	- szkolenia	45	24	-21
	- przygotowania zawodowego dorosłych	0	0	0
	- pracy społecznie użytecznej	151	90	-61
	niepotw. gotowości do podj. pracy	933	866	-67
	odmowy przyjęcia propozycji zatr.	31	16	-15

## Poszukujący pracy

Lp.	Wyszczególnienie	08/2010	08/2011	wzrost/spadek
1	Poszukujący pracy z tego pracownicy w wieku 45 lat i powyżej	74 3	77 6	+3 +3

## Niepełnosprawni

Lp.	Wyszczególnienie	08/2010	08/2011	wzrost/spadek
1	Liczba zarejestrowanych ogółem z tego: - niepełnosprawni poszukujący pracy nie pozostający w zatrudnieniu - niepełnosprawni bezrobotni	275 43 232	312 45 267	+37 +2 +35
2	Bezrobotni niepełnosprawni z prawem do zasiłku	55	67	+12
3	Zarejestrowani od 01.01 do 31.08	350	358	+8
4	Niepełnosprawni, którzy podjęli pracę od 01.01 do 31.08	186	206	+20

## Miejsca pracy i aktywizacji zgłoszone do urzędu

Lp.	Wyszczególnienie	01-08/2010	01-08/2011	wzrost/spadek
1	Miejsca pracy ogółem w tym na pracę subsydiowaną	517 272	460 153	-57 -119
2	Miejsca aktywizacji zawodowej w tym - staż - przygotowanie zawodowe dorosłych - prace społecznie użyteczne	465 308 0 157	271 180 0 91	-194 -128 0 -66
3	Razem miejsca pracy i aktywizacji zawodowej	982	731	-251