



POWIATOWY URZĄD PRACY

89-500 Tuchola
pl. Wolności 23

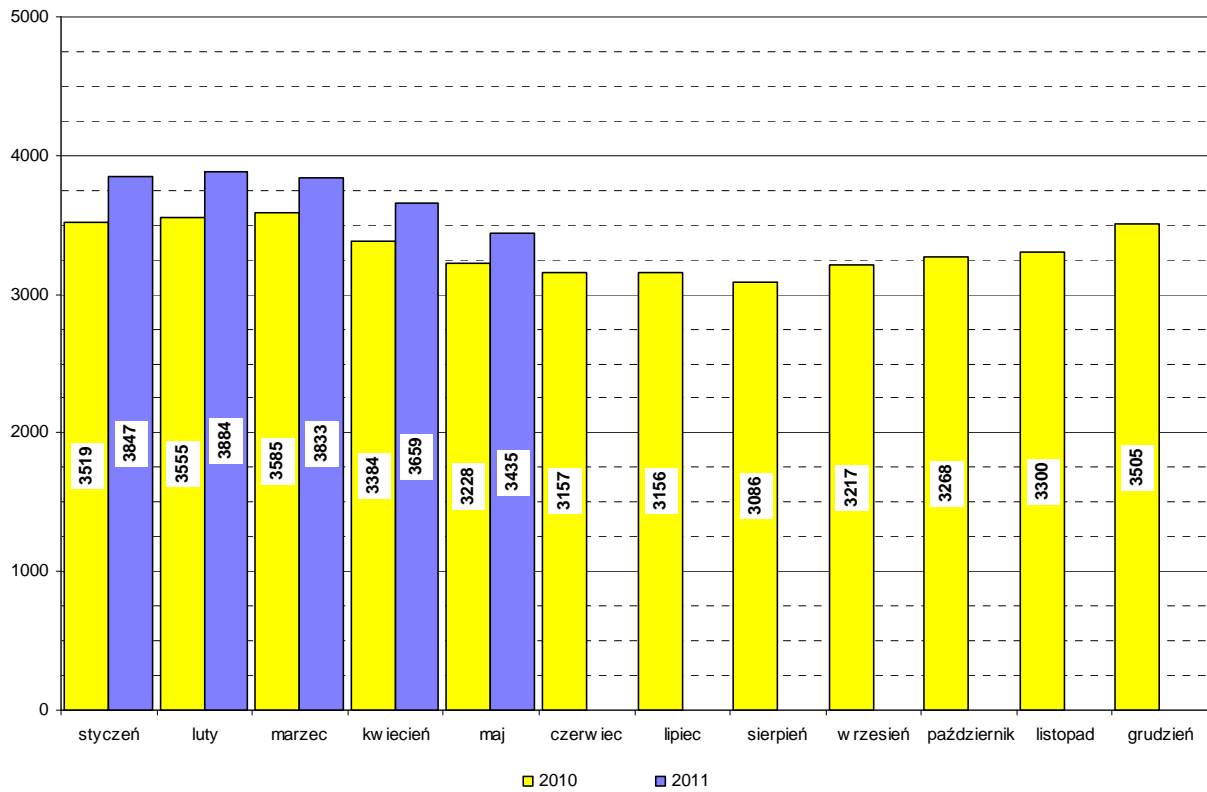
tel./fax (052) 5590800, (052) 5590801

e-mail: pup@tuchola.pl

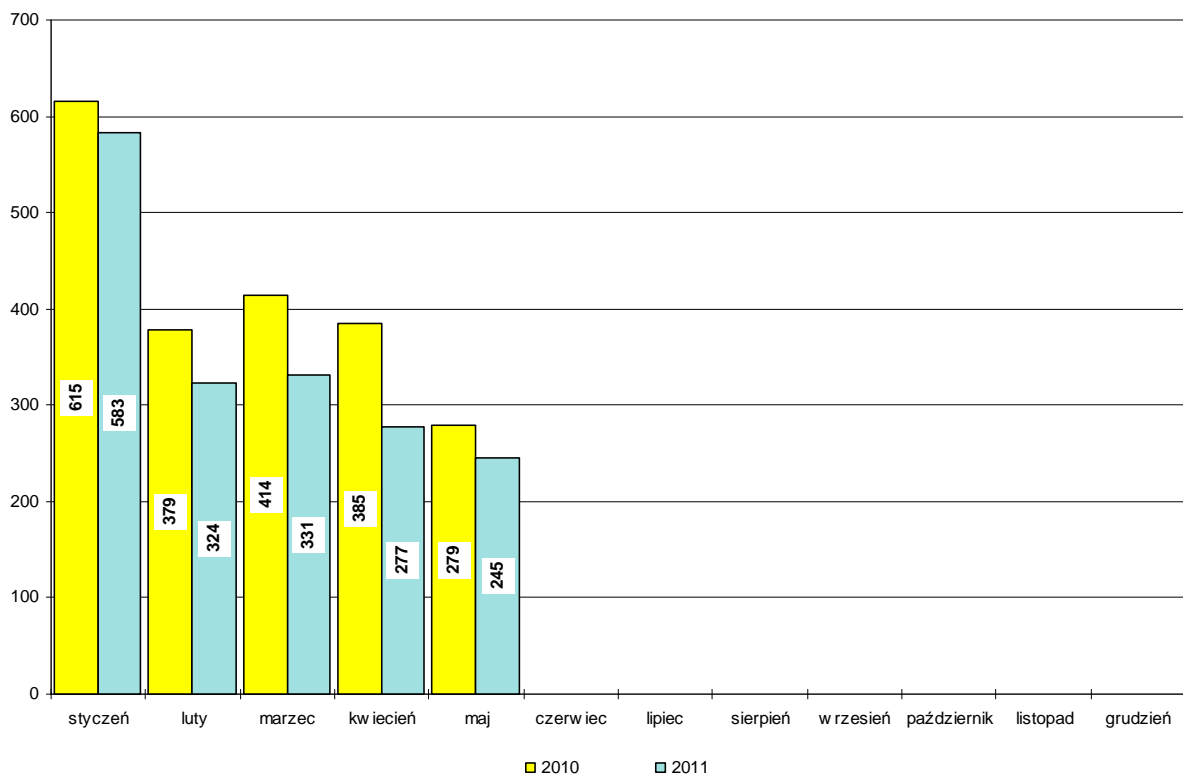
Sytuacja na rynku pracy w powiecie tucholskim w miesiącu maju 2011 r.

Tuchola, maj 2011 r.

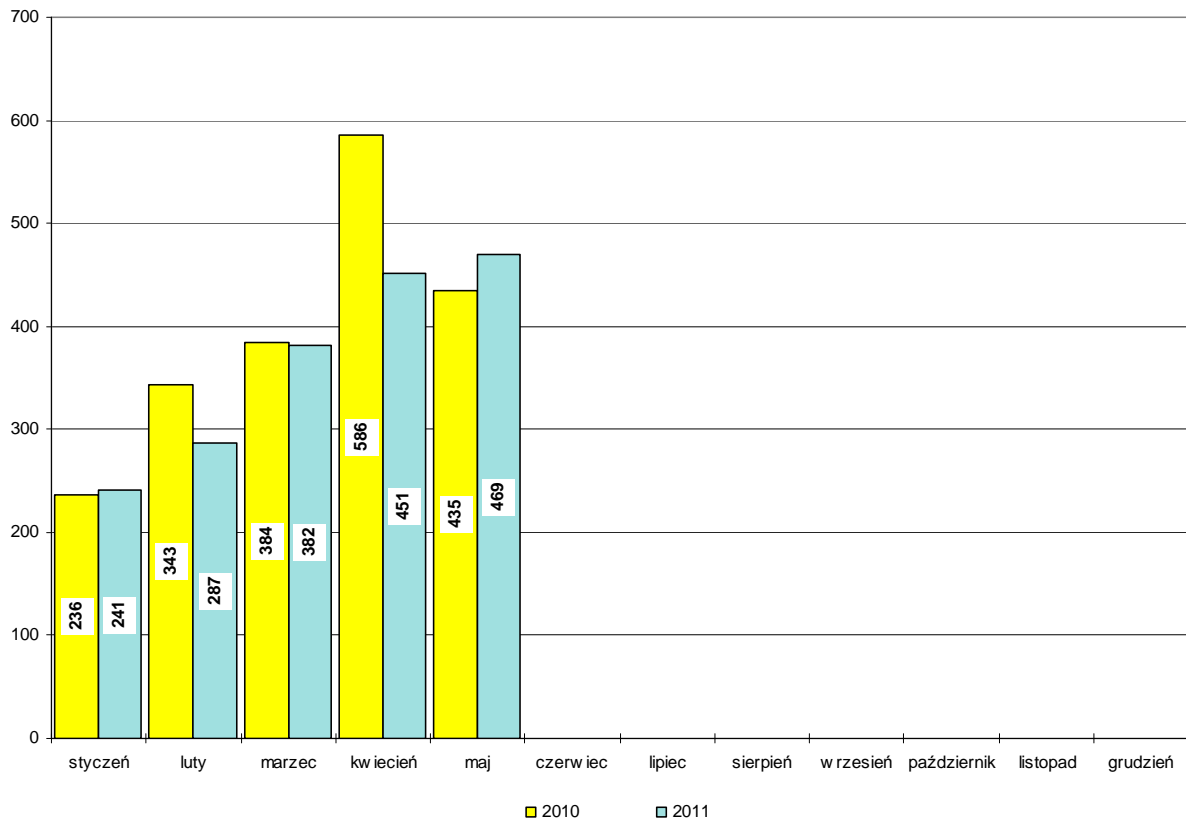
Bezrobotni w latach 2010-2011, stan w końcu miesiąca



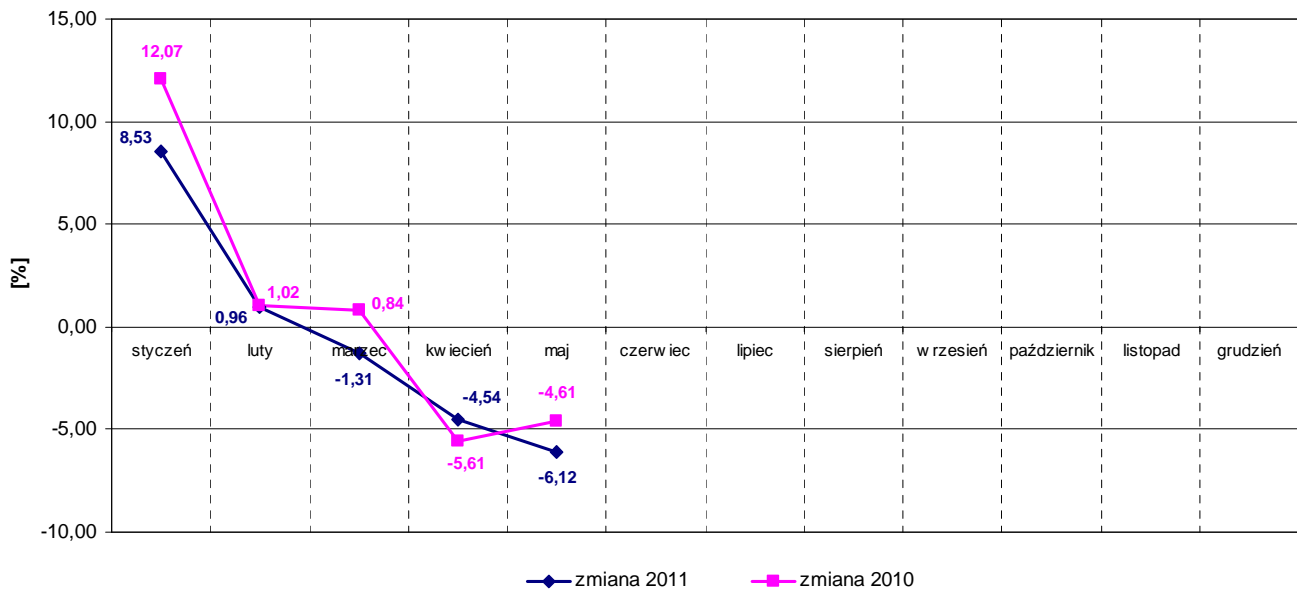
Napływ bezrobotnych w latach 2010-2011



Wyłączeni z ewidencji bezrobotnych "odpływ" w latach 2010-2011



Zmiany (w %) w liczbie bezrobotnych w latach 2010-2011



Zarejestrowani bezrobotni wg miast i gmin

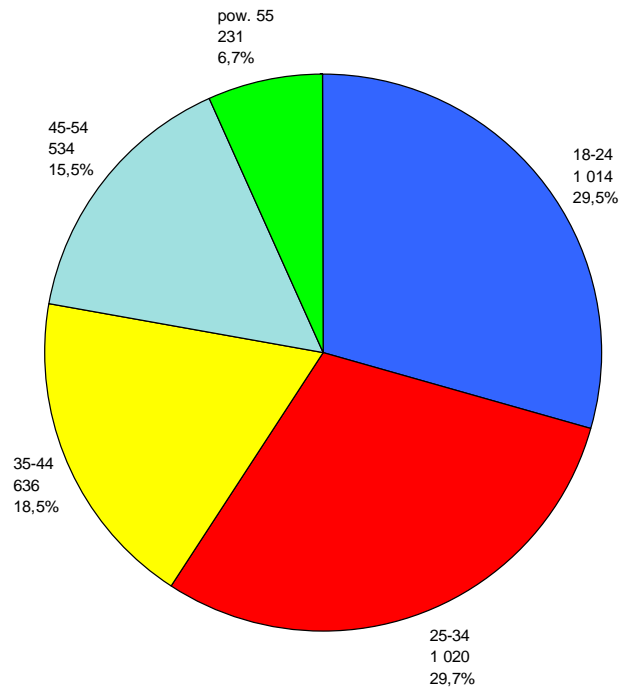
stan na koniec miesiąca maja 2010 roku

L.p.	Wyszczególnienie		Liczba bezrobotnych		Bezrobotni z prawem do zasiłku	
			Ogółem	Kobiety	Razem	Kobiety
1	Miasto	TUCHOLA	921	533	266	155
	obszar wiejski		423	249	81	35
2	Gmina	CEKCYN	465	268	113	51
3	Gmina	GOSTYCYN	391	214	78	31
4	Gmina	KĘSOWO	299	198	72	40
5	Gmina	LUBIEWO	307	166	67	26
6	Gmina	ŚLIWICE	422	246	150	92
Ogółem PUP			3228	1874	827	430
Zamieszkali na wsi w PUP			2307	1341	561	275

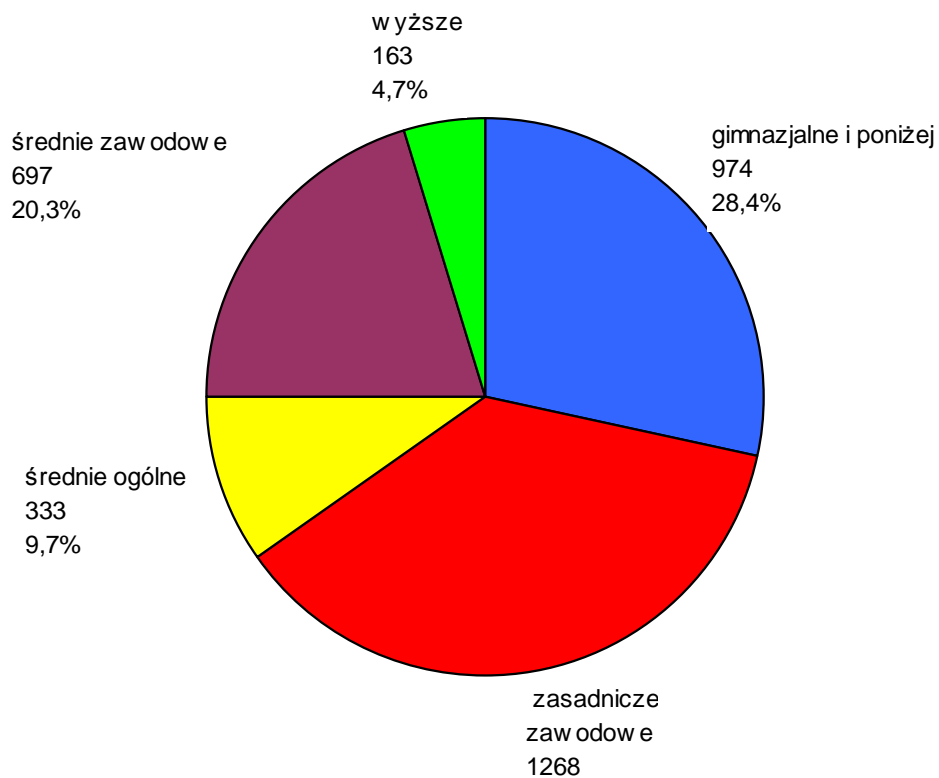
stan na koniec miesiąca maja 2011 roku

L.p.	Wyszczególnienie		Liczba bezrobotnych		Bezrobotni z prawem do zasiłku	
			Ogółem	Kobiety	Razem	Kobiety
1	Miasto	TUCHOLA	1019	575	229	136
	obszar wiejski		458	272	101	51
2	Gmina	CEKCYN	536	309	114	51
3	Gmina	GOSTYCYN	393	217	65	28
4	Gmina	KĘSOWO	297	165	60	25
5	Gmina	LUBIEWO	333	197	64	33
6	Gmina	ŚLIWICE	399	205	95	32
Ogółem PUP			3435	1940	728	356
Zamieszkali na wsi w PUP			2416	1365	499	220

Bezrobotni wg wieku, stan w końcu maja 2011



Bezrobotni wg poziomu wykształcenia, stan w końcu maja 2011



Struktura bezrobotnych

Lp.	Wyszczególnienie	05/2010	05/2011	wzrost/spadek
1	Liczba bezrobotnych	3228	3435	+207
2	w tym kobiet	1874	1940	+66
3	Stopa bezrobocia [%]	18,4	20,1*	X
4	Bezrobotni z prawem do zasiłku	827	728	-99
5	Zamieszkali na wsi	2307	2416	+109
6	Zwolnieni z przyczyn zakładu pracy	99	113	+14
7	Osoby w okresie do 12 m-cy od dnia ukończenia nauki	188	204	+16
8	Niepełnosprawni	276	317	+41
9	Bezrobotni do 25 roku życia	933	1014	+81
10	Bezrobotni powyżej 50 roku życia	441	503	+62
11	Długotrwale bezrobotni	1405	1702	+297
12	w tym kobiety	922	1095	+173
13	Bez kwalifikacji zawodowych	741	937	+196
14	Samotnie wychowujący co najmniej jedno dziecko do lat 18	271	317	+46
15	Bez doświadczenia zawodowego	840	908	+68
16	Bez wykształcenia średniego	2119	2242	+123
17	Kobiety, które nie podjęły zatrudnienia po urodzeniu dziecka	352	404	+52
18	Bezrobotni, którzy po odbyciu kary pozbawienia wolności nie podjęli zatrudnienia	11	22	+11

*stopa bezrobocia na 30.04.2011 r.

Bilans bezrobotnych w miesiącu maju

Lp.	Wyszczególnienie	05/2010	05/2011	wzrost/spadek
1	Bezrobotni zarejestrowani w mies. z tego:	279	245	-34
	- po raz pierwszy	71	59	-12
	- po raz kolejny	208	186	-22
2	Liczba wyłączonych z ewidencji z tego:	435	469	+34
	podjęcia pracy w miesiącu:	207	226	+19
	- niesubsydiowanej	162	199	+37
	- subsydiowanej	45	27	-18
	w tym:			
	prace interwencyjne	10	8	-2
	roboty publiczne	3	12	+9
	podjęcia dział. gosp.	15	3	-12
	podj. pracy w ramach refundacji kosztów zatrudnienia	17	4	-13
	rozpoczęcia:			
	- stażu	35	49	+14
	- szkolenia	4	5	+1
	- przygotowania zawodowego dorosłych	0	0	0
	- pracy społecznie użytecznej	7	23	+16
	niepotw. gotowości do podj. pracy	144	119	-25
	odmowy przyjęcia propozycji zatr.	6	2	-4

Bilans bezrobotnych od początku roku

Lp.	Wyszczególnienie	01-05/2010	01-05/2011	wzrost/spadek
1	Bezrobotni zarejestrowani w okresie z tego:	2072	1760	-312
	- po raz pierwszy	289	220	-69
	- po raz kolejny	1783	1540	-243
2	Liczba wyłączonych z ewidencji z tego:	1984	1830	-154
	podjęcia pracy:	916	987	+71
	- niesubsydiowanej	682	854	+172
	- subsydiowanej	234	133	-101
	w tym:			
	prace interwencyjne	53	31	-22
	roboty publiczne	85	31	-54
	podjęcia dział. gosp.	37	18	-19
	podj. pracy w ramach refundacji kosztów zatrudnienia	32	14	-18
	rozpoczęcia:			
	- stażu	161	76	-85
	- szkolenia	13	10	-3
	- przygotowania zawodowego dorosłych	0	0	0
	- pracy społecznie użytecznej	103	57	-46
	niepotw. gotowości do podj. pracy	597	495	-102
	odmowy przyjęcia propozycji zatr.	17	7	-10

Poszukujący pracy

Lp.	Wyszczególnienie	05/2010	05/2011	wzrost/spadek
1	Poszukujący pracy z tego pracownicy w wieku 45 lat i powyżej	81 7	71 4	-10 -3

Niepełnosprawni

Lp.	Wyszczególnienie	05/2010	05/2011	wzrost/spadek
1	Liczba zarejestrowanych ogółem z tego: - niepełnosprawni poszukujący pracy nie pozostający w zatrudnieniu - niepełnosprawni bezrobotni	322 46 276	360 43 317	+38 -3 +41
2	Bezrobotni niepełnosprawni z prawem do zasiłku	103	95	-8
3	Zarejestrowani od 01.01 do 31.05	260	236	-24
4	Niepełnosprawni, którzy podjęli pracę od 01.01 do 31.05	93	106	+13

Miejsca pracy i aktywizacji zgłoszone do urzędu

Lp.	Wyszczególnienie	01-05/2010	01-05/2011	wzrost/spadek
1	Miejsca pracy ogółem w tym na pracę subsydiowaną	356 198	298 93	-58 -105
2	Miejsca aktywizacji zawodowej w tym - staż - przygotowanie zawodowe dorosłych - prace społecznie użyteczne	288 181 0 107	154 96 0 58	-134 -85 0 -49
3	Razem miejsca pracy i aktywizacji zawodowej	644	452	-192

Inne instrumenty, świadczenia, usługi

Lp.	Wyszczególnienie	01-05/2010	01-05/2011	wzrost/spadek
1	Dodatek aktywizacyjny	97	119	+22
2	Zwrot kosztów dojazdu do pracy, na staż, przygotowanie zawodowe dorosłych	25	0	-25
3	Zwrot kosztów zakwaterowania z tyt. Podjęcia pracy, stażu lub przygotowania zawodowego dorosłych	2	0	-2
4	Pożyczka szkoleniowa	0	0	0
5	Finansowanie kosztów egzaminów umożliwiających uzyskanie określonych uprawnień, tytułów, zaświadczeń, licencji	0	0	0
6	Finansowanie kosztów studiów podyplomowych	0	0	0
7	Stypendium z tytułu podjęcia dalszej nauki	0	0	0