



POWIATOWY URZĄD PRACY

89-500 Tuchola
pl. Wolności 23

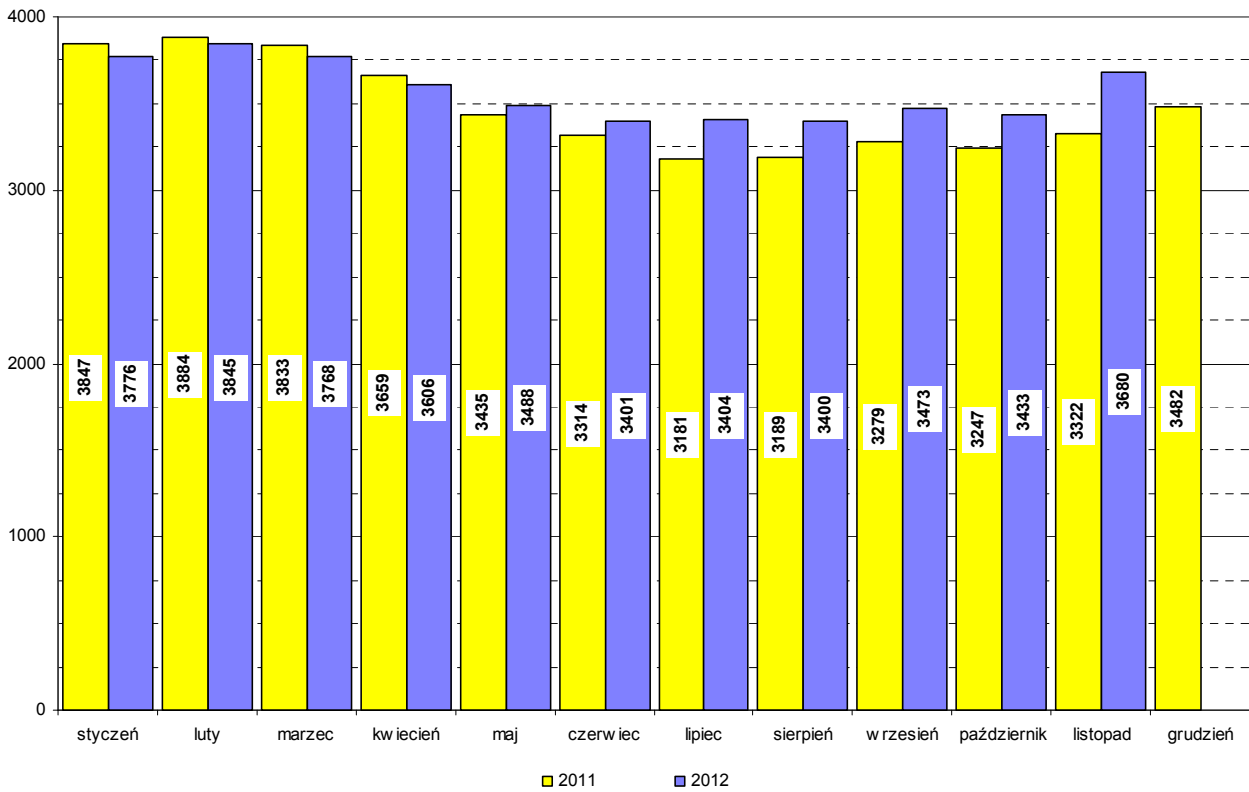
tel./fax (052) 5590800, (052) 5590801

e-mail: pup@tuchola.pl

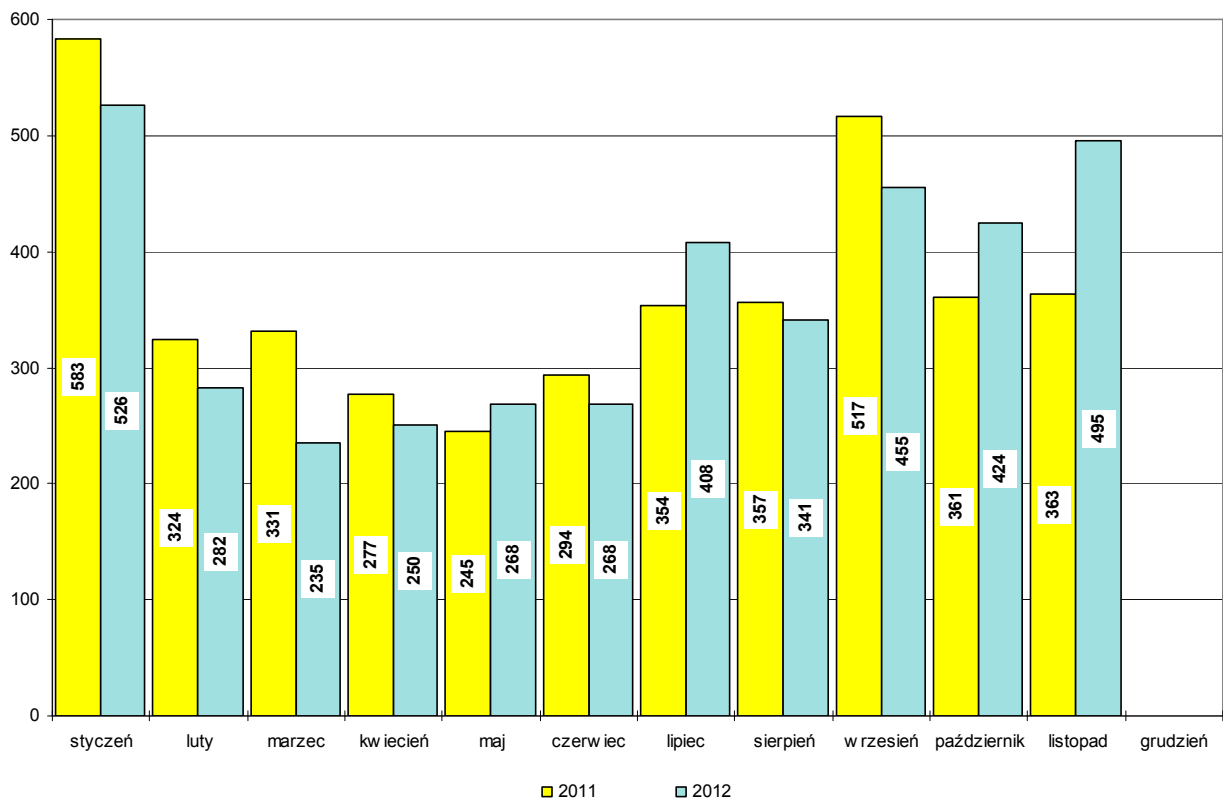
Sytuacja na rynku pracy w powiecie tucholskim w miesiącu listopadzie 2012 r.

Tuchola, listopad 2012 r.

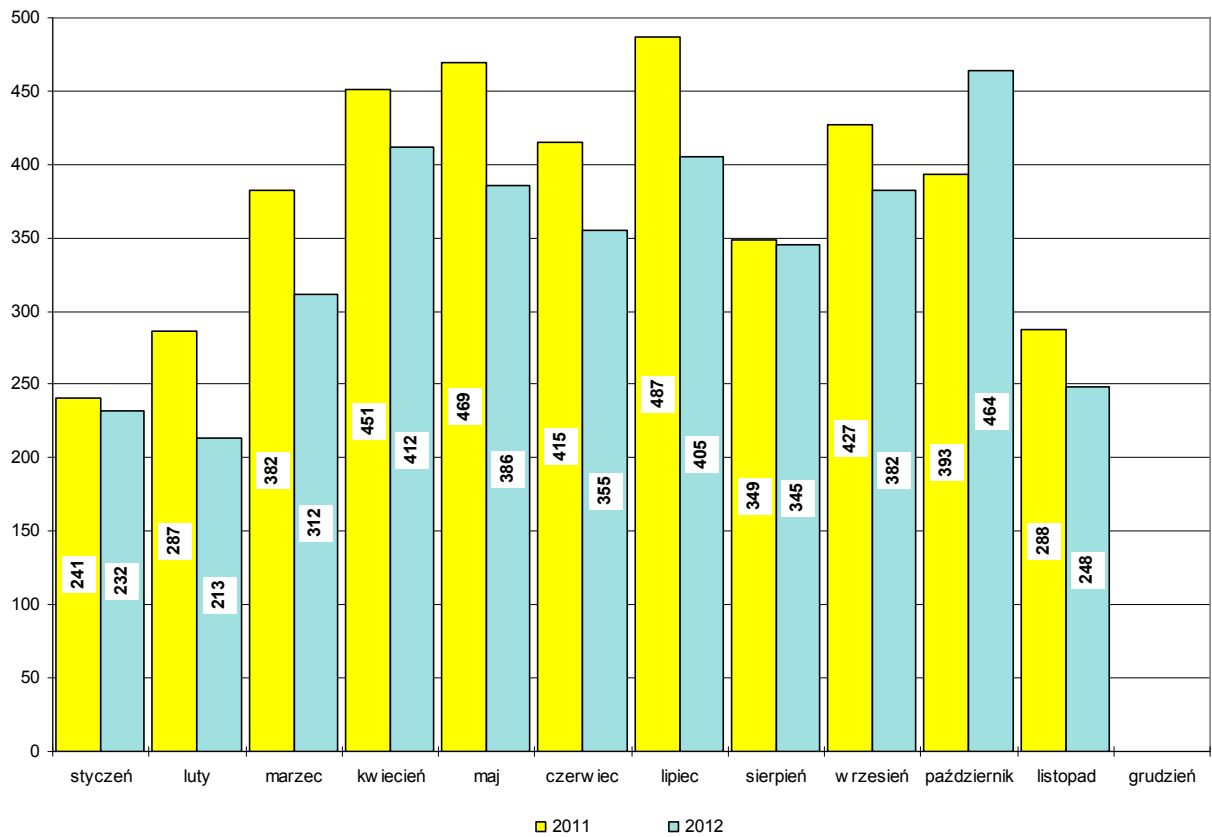
Bezrobotni w latach 2011-2012, stan w końcu miesiąca



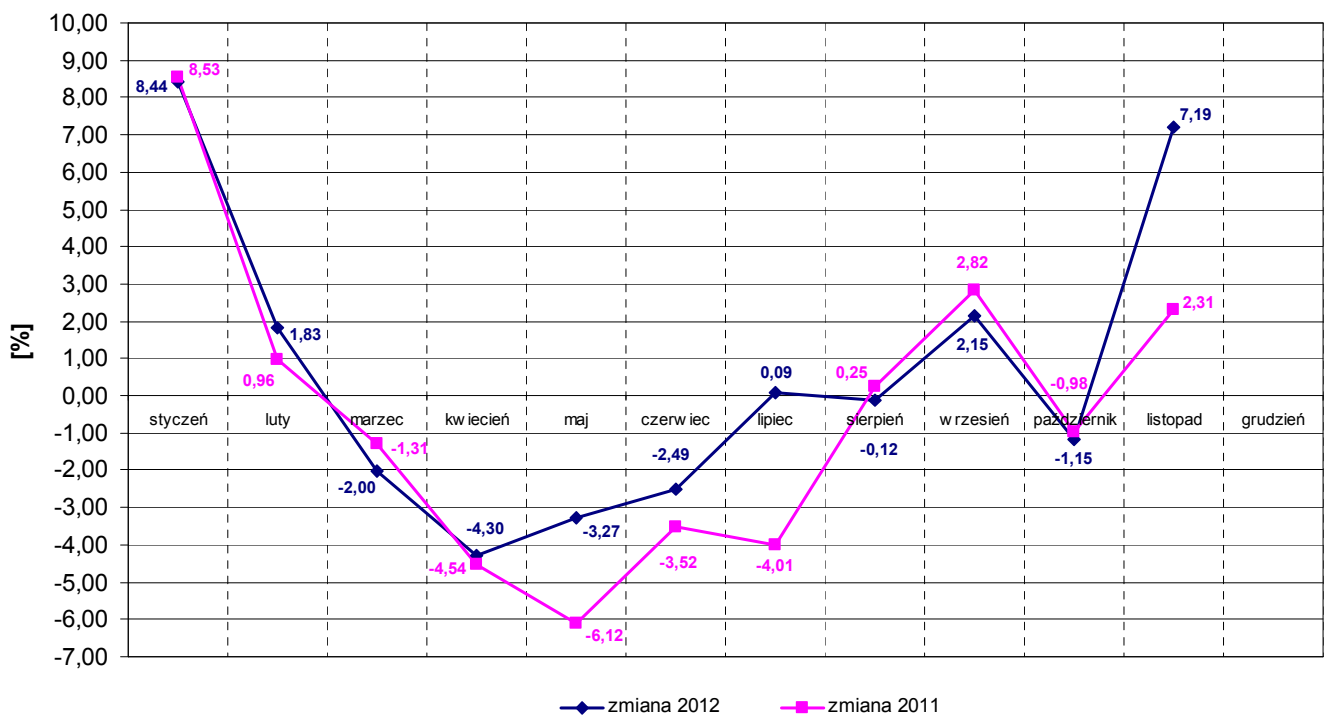
Napływ bezrobotnych w latach 2011-2012



Wyłączeni z ewidencji bezrobotnych "odpływ" w latach 2011-2012



Zmiany (w %) w liczbie bezrobotnych w latach 2011-2012



Zarejestrowani bezrobotni wg miast i gmin

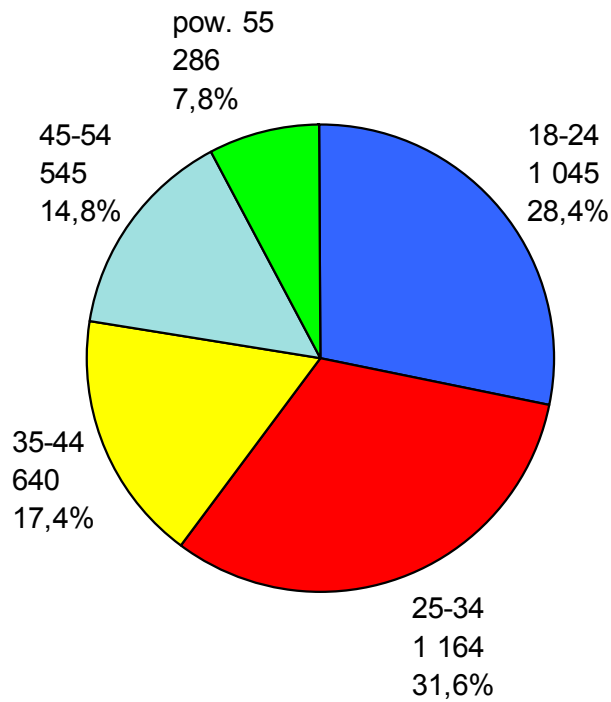
stan na koniec miesiąca listopada 2011 roku

L.p.	Wyszczególnienie		Liczba bezrobotnych		Bezrobotni z prawem do zasiłku	
			Ogółem	Kobiety	Razem	Kobiety
1	Miasto	TUCHOLA	934	522	206	106
	obszar wiejski		436	273	84	37
2	Gmina	CEKCYN	501	301	97	46
3	Gmina	GOSTYCYN	412	242	63	29
4	Gmina	KĘSOWO	300	170	48	18
5	Gmina	LUBIEWO	343	196	65	32
6	Gmina	ŚLIWICE	396	217	95	41
Ogółem PUP			3322	1921	658	309
Zamieszkali na wsi w PUP			2388	1399	452	203

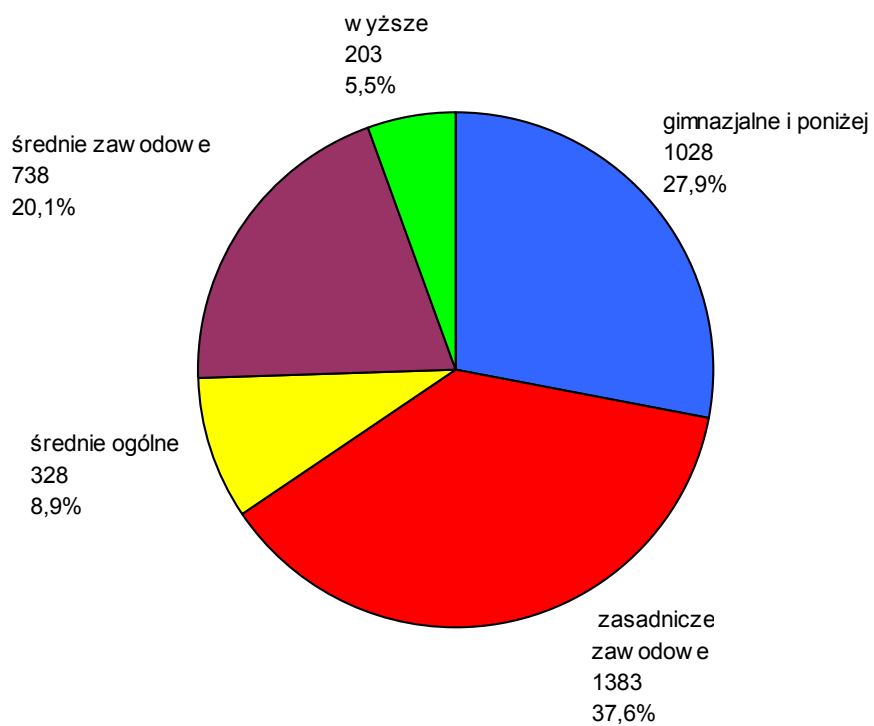
stan na koniec miesiąca listopada 2012 roku

L.p.	Wyszczególnienie		Liczba bezrobotnych		Bezrobotni z prawem do zasiłku	
			Ogółem	Kobiety	Razem	Kobiety
1	Miasto	TUCHOLA	1009	555	199	97
	obszar wiejski		520	292	103	43
2	Gmina	CEKCYN	534	307	99	46
3	Gmina	GOSTYCYN	438	232	74	30
4	Gmina	KĘSOWO	363	201	71	34
5	Gmina	LUBIEWO	391	205	68	24
6	Gmina	ŚLIWICE	425	226	111	53
Ogółem PUP			3680	2018	725	327
Zamieszkali na wsi w PUP			2671	1463	526	230

Bezrobotni wg wieku, stan w końcu listopada 2012 r.



Bezrobotni wg poziomu wykształcenia, stan w końcu listopada 2012 r.



Struktura bezrobotnych

Lp.	Wyszczególnienie	11/2011	11/2012	wzrost/spadek
1	Liczba bezrobotnych	3322	3680	+358
2	w tym kobiet	1921	2018	+97
3	Stopa bezrobocia [%]	18,8	19,4*	X
4	Bezrobotni z prawem do zasiłku	658	725	+67
5	Zamieszkali na wsi	2388	2671	+283
6	Zwolnieni z przyczyn zakładu pracy	100	106	+6
7	Osoby w okresie do 12 m-cy od dnia ukończenia nauki	258	270	+12
8	Niepełnosprawni	262	268	+6
9	Bezrobotni do 25 roku życia	983	1045	+62
10	Bezrobotni powyżej 50 roku życia	495	557	+62
11	Długotrwale bezrobotni	1732	1966	+234
12	w tym kobiety	1146	1237	+91
13	Bez kwalifikacji zawodowych	919	997	+78
14	Samotnie wychowujący co najmniej jedno dziecko do lat 18	322	339	+17
15	Bez doświadczenia zawodowego	902	971	+69
16	Bez wykształcenia średniego	2135	2411	+276
17	Kobiety, które nie podjęły zatrudnienia po urodzeniu dziecka	427	484	+57
18	Bezrobotni, którzy po odbyciu kary pozbawienia wolności nie podjęli zatrudnienia	29	37	+8

*stopa bezrobocia na 31.10.2012 r.

Bilans bezrobotnych w miesiącu listopadzie

Lp.	Wyszczególnienie	11/2011	11/2012	wzrost/spadek
1	Bezrobotni zarejestrowani w mies. z tego:	363	495	+132
	- po raz pierwszy	53	72	+19
	- po raz kolejny	310	423	+113
2	Liczba wyłączonych z ewidencji z tego:	288	248	-40
	podjęcia pracy w miesiącu:	140	145	+5
	- niesubsydiowanej	133	128	-5
	- subsydiowanej	7	17	+10
	w tym:			
	prace interwencyjne	0	0	0
	roboty publiczne	1	0	-1
	podjęcia dział. gosp.	1	4	+3
	podj. pracy w ramach refundacji kosztów zatrudniania	5	13	+8
	rozpoczęcia:			
	- stażu	3	7	+4
	- szkolenia	1	2	+1
	- przygotowania zawodowego dorosłych	0	0	0
	- pracy społecznie użytecznej	0	0	0
	niepotw. gotowości do podj. pracy	116	67	-49
	odmowy przyjęcia propozycji zatr.	2	2	0

Bilans bezrobotnych od początku roku

Lp.	Wyszczególnienie	01-11/2011	01-11/2012	wzrost/spadek
1	Bezrobotni zarejestrowani w okresie z tego:	4006	3952	-54
	- po raz pierwszy	691	753	+62
	- po raz kolejny	3315	3199	-116
2	Liczba wyłączonych z ewidencji z tego:	4189	3754	-435
	podjęcia pracy:	2152	1886	-266
	- niesubsydiowanej	1849	1652	-197
	- subsydiowanej	303	234	-69
	w tym:			
	prace interwencyjne	96	35	-61
	roboty publiczne	52	88	+36
	podjęcia dział. gosp.	64	49	-15
	podj. pracy w ramach refundacji kosztów zatrudnienia	50	61	+11
	rozpoczęcia:			
	- stażu	205	361	+156
	- szkolenia	31	69	+38
	- przygotowania zawodowego dorosłych	0	0	0
	- pracy społecznie użytecznej	95	113	18
	niepotw. gotowości do podj. pracy	1203	961	-242
	odmowy przyjęcia propozycji zatr.	26	24	-2

Poszukujący pracy

Lp.	Wyszczególnienie	11/2011	11/2012	wzrost/spadek
1	Poszukujący pracy z tego pracownicy w wieku 45 lat i powyżej	73 6	65 2	-8 -4

Niepełnosprawni

Lp.	Wyszczególnienie	11/2011	11/2012	wzrost/spadek
1	Liczba zarejestrowanych ogółem z tego: - niepełnosprawni poszukujący pracy nie pozostający w zatrudnieniu - niepełnosprawni bezrobotni	304 42 262	301 33 268	-3 -9 +6
2	Bezrobotni niepełnosprawni z prawem do zasiłku	64	67	+3
3	Zarejestrowani od 01.01 do 30.11	462	387	-75
4	Niepełnosprawni, którzy podjęli pracę od 01.01 do 30.11	264	210	-54

Miejsca pracy i aktywizacji zgłoszone do urzędu

Lp.	Wyszczególnienie	01-11/2011	01-11/2012	wzrost/spadek
1	Miejsca pracy ogółem w tym na pracę subsydiowaną	629 207	541 213	-88 +6
2	Miejsca aktywizacji zawodowej w tym - staż - przygotowanie zawodowe dorosłych - prace społecznie użyteczne	331 234 0 97	486 370 0 116	+155 +136 0 +19
3	Razem miejsca pracy i aktywizacji zawodowej	960	1027	+67