



POWIATOWY URZĄD PRACY

89-500 Tuchola
pl. Wolności 23

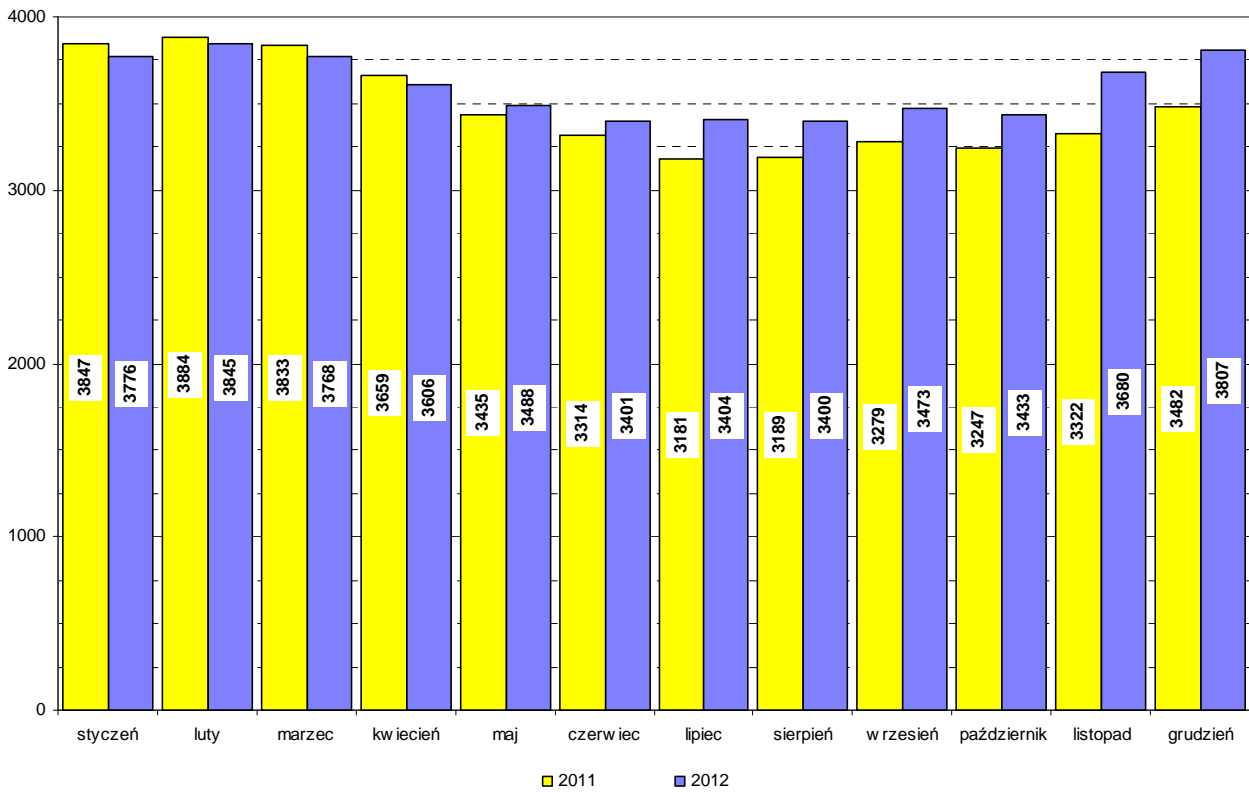
tel./fax (052) 5590800, (052) 5590801

e-mail: pup@tuchola.pl

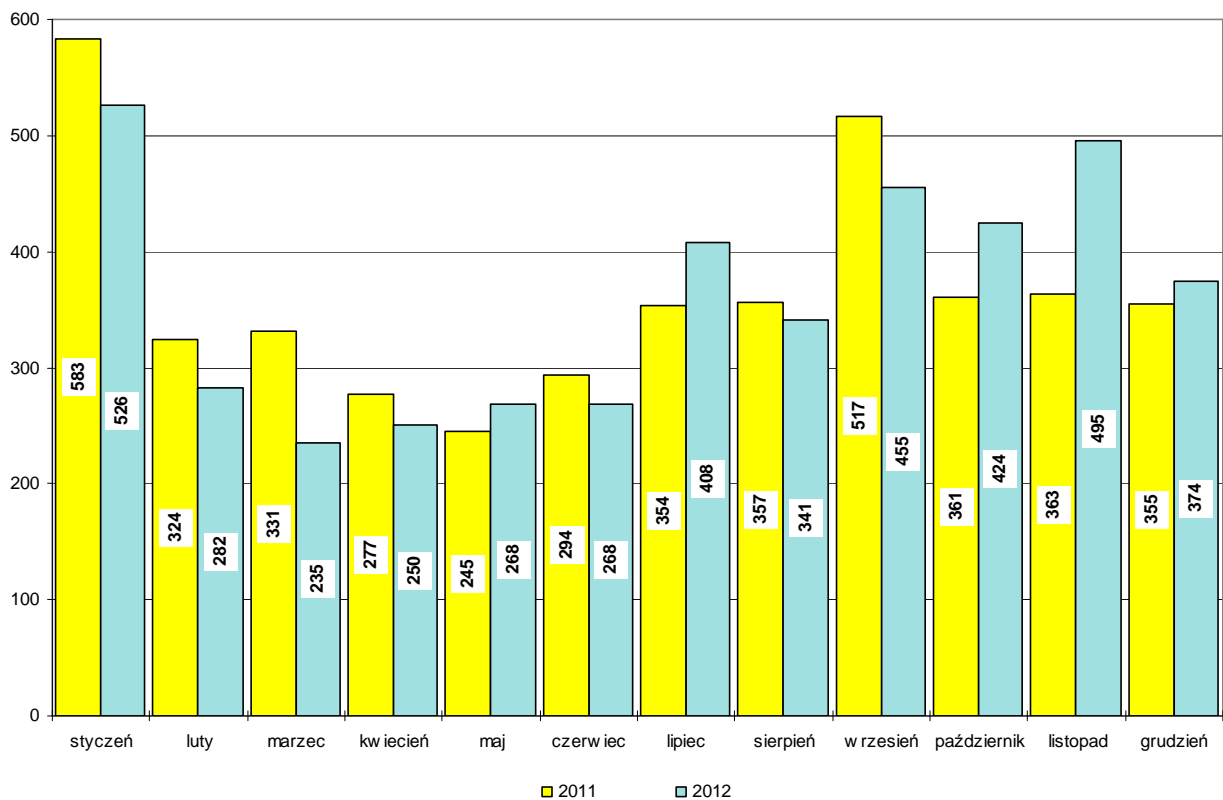
Sytuacja na rynku pracy w powiecie tucholskim w miesiącu grudniu 2012 r.

Tuchola, grudzień 2012 r.

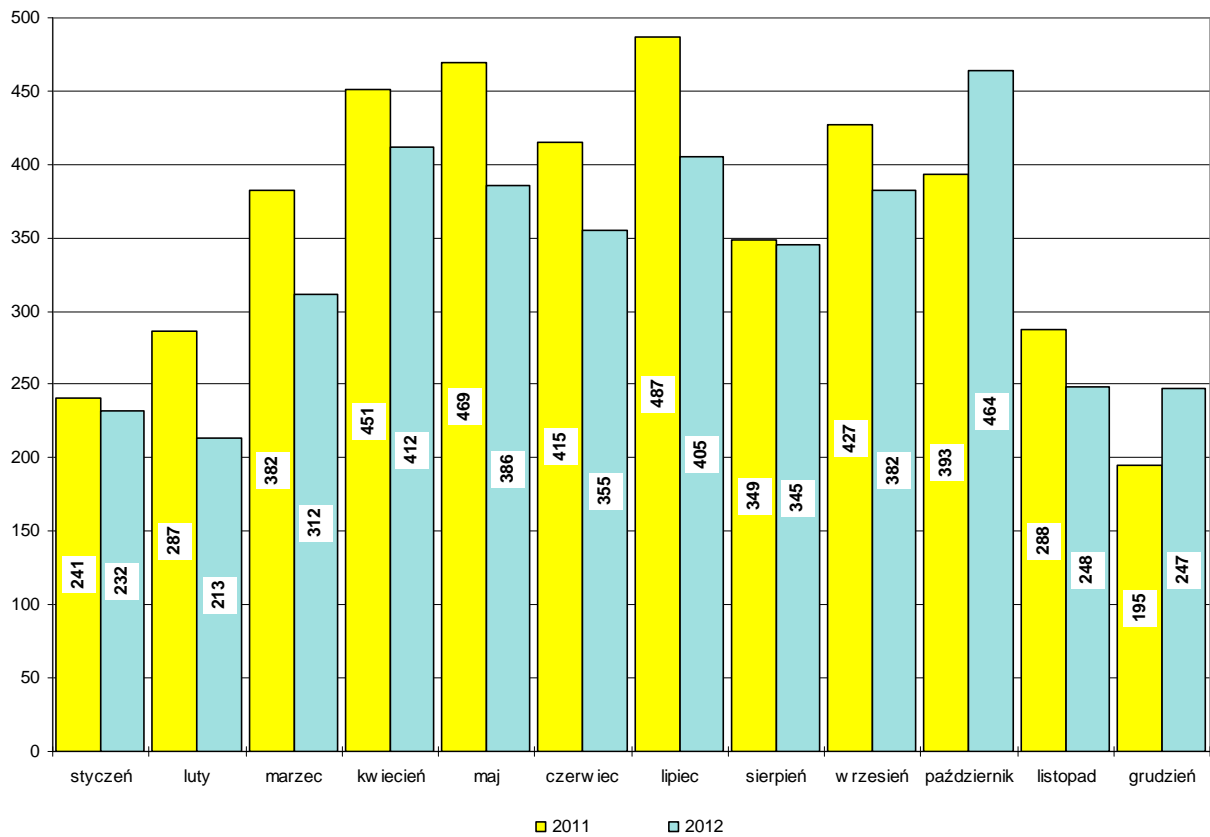
Bezrobotni w latach 2011-2012, stan w końcu miesiąca



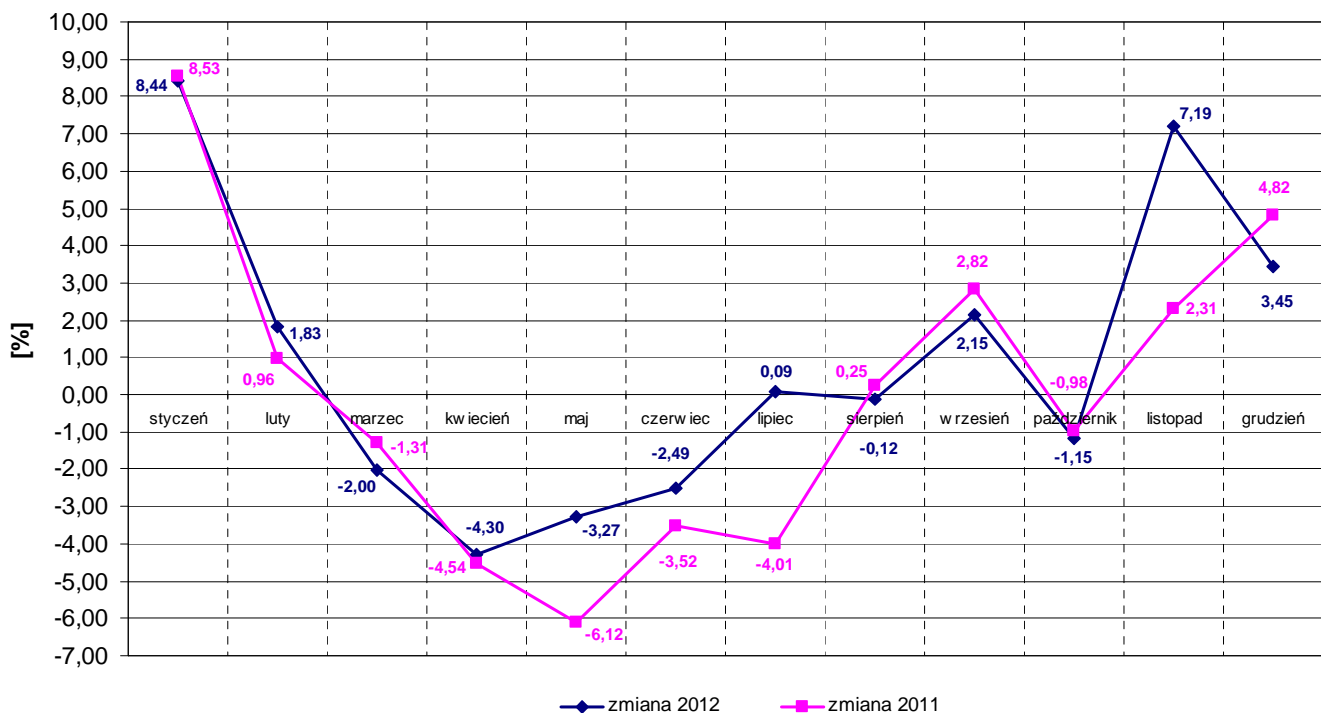
Napływ bezrobotnych w latach 2011-2012



Wyłączeni z ewidencji bezrobotnych "odpływ" w latach 2011-2012



Zmiany (w %) w liczbie bezrobotnych w latach 2011-2012



Zarejestrowani bezrobotni wg miast i gmin

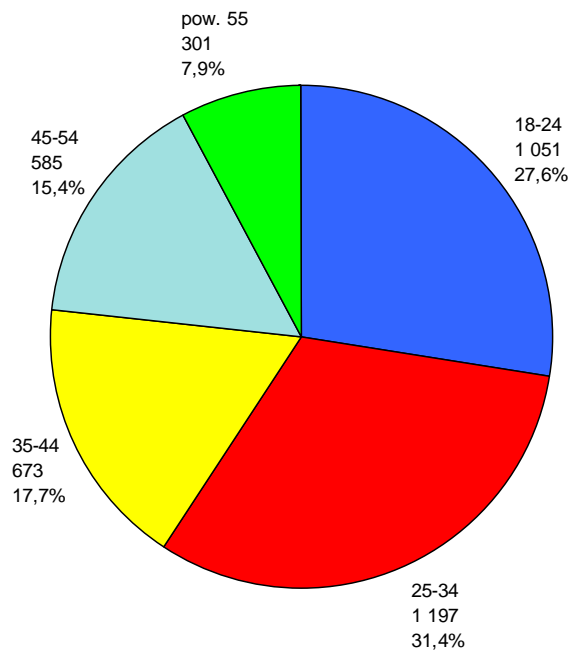
stan na koniec miesiąca grudnia 2011 roku

L.p.	Wyszczególnienie		Liczba bezrobotnych		Bezrobotni z prawem do zasiłku	
			Ogółem	Kobiety	Razem	Kobiety
1	Miasto	TUCHOLA	1001	556	237	118
	obszar wiejski		442	273	96	44
2	Gmina	CEKCYN	504	305	103	46
3	Gmina	GOSTYCYN	423	247	68	31
4	Gmina	KĘSOWO	323	184	64	26
5	Gmina	LUBIEWO	362	201	80	36
6	Gmina	ŚLIWICE	427	229	104	45
Ogółem PUP			3482	1995	752	346
Zamieszkali na wsi w PUP			2481	1439	515	228

stan na koniec miesiąca grudnia 2012 roku

L.p.	Wyszczególnienie		Liczba bezrobotnych		Bezrobotni z prawem do zasiłku	
			Ogółem	Kobiety	Razem	Kobiety
1	Miasto	TUCHOLA	1055	574	223	109
	obszar wiejski		541	297	107	41
2	Gmina	CEKCYN	558	311	114	46
3	Gmina	GOSTYCYN	456	232	89	28
4	Gmina	KĘSOWO	371	198	74	32
5	Gmina	LUBIEWO	384	202	68	25
6	Gmina	ŚLIWICE	442	236	106	54
Ogółem PUP			3807	2050	781	335
Zamieszkali na wsi w PUP			2752	1476	558	226

Bezrobotni wg wieku, stan w końcu grudnia 2012 r.



Bezrobotni wg poziomu wykształcenia, stan w końcu grudnia 2012 r.



Struktura bezrobotnych

Lp.	Wyszczególnienie	12/2011	12/2012	wzrost/spadek
1	Liczba bezrobotnych	3482	3807	+325
2	w tym kobiet	1995	2050	+55
3	Stopa bezrobocia [%]	20,5*	19,6	X
4	Bezrobotni z prawem do zasiłku	752	781	+29
5	Zamieszkali na wsi	2481	2752	+271
6	Zwolnieni z przyczyn zakładu pracy	113	114	+1
7	Osoby w okresie do 12 m-cy od dnia ukończenia nauki	262	267	+5
8	Niepełnosprawni	291	298	+7
9	Bezrobotni do 25 roku życia	1003	1051	+48
10	Bezrobotni powyżej 50 roku życia	514	596	+82
11	Długotrwale bezrobotni	1791	2022	+231
12	w tym kobiety	1180	1270	+90
13	Bez kwalifikacji zawodowych	945	1016	+71
14	Samotnie wychowujący co najmniej jedno dziecko do lat 18	337	351	+14
15	Bez doświadczenia zawodowego	917	959	+42
16	Bez wykształcenia średniego	2253	2508	+255
17	Kobiety, które nie podjęły zatrudnienia po urodzeniu dziecka	436	490	+54
18	Bezrobotni, którzy po odbyciu kary pozbawienia wolności nie podjęli zatrudnienia	30	33	+3

*stopa bezrobocia na 30.11.2012 r.

Bilans bezrobotnych w miesiącu grudniu

Lp.	Wyszczególnienie	12/2011	12/2012	wzrost/spadek
1	Bezrobotni zarejestrowani w mies. z tego:	355	374	+19
	- po raz pierwszy	39	42	+3
	- po raz kolejny	316	332	+16
2	Liczba wyłączonych z ewidencji z tego:	195	247	+53
	podjęcia pracy w miesiącu:	101	153	+52
	- niesubsydiowanej	93	85	-8
	- subsydiowanej	8	68	+60
	w tym:			
	prace interwencyjne	0	0	0
	roboty publiczne	0	1	+1
	podjęcia dział. gosp.	5	7	+2
	podj. pracy w ramach refundacji kosztów zatrudniania	3	50	+47
	rozpoczęcia:			
	- stażu	0	3	+3
	- szkolenia	1	0	-1
	- przygotowania zawodowego dorosłych	0	0	0
	- pracy społecznie użytecznej	0	0	0
	niepotw. gotowości do podj. pracy	70	64	-6
	odmowy przyjęcia propozycji zatr.	0	1	+1

Bilans bezrobotnych od początku roku

Lp.	Wyszczególnienie	01-12/2011	01-12/2012	wzrost/spadek
1	Bezrobotni zarejestrowani w okresie z tego:	4361	4326	-35
	- po raz pierwszy	730	795	+65
	- po raz kolejny	3631	3531	-100
2	Liczba wyłączonych z ewidencji z tego:	4384	4001	-383
	podjęcia pracy:	2253	2039	-214
	- niesubsydiowanej	1942	1737	-205
	- subsydiowanej	311	302	-9
	w tym:			
	prace interwencyjne	96	35	-61
	roboty publiczne	52	89	+37
	podjęcia dział. gosp.	69	56	-13
	podj. pracy w ramach refundacji kosztów zatrudnienia	53	111	+58
	rozpoczęcia:			
	- stażu	205	364	+159
	- szkolenia	32	69	+37
	- przygotowania zawodowego dorosłych	0	0	0
	- pracy społecznie użytecznej	95	113	+18
	niepotw. gotowości do podj. pracy	1273	1025	-248
	odmowy przyjęcia propozycji zatr.	26	25	-1

Poszukujący pracy

Lp.	Wyszczególnienie	12/2011	12/2012	wzrost/spadek
1	Poszukujący pracy z tego pracownicy w wieku 45 lat i powyżej	74 6	67 2	-7 -4

Niepełnosprawni

Lp.	Wyszczególnienie	12/2011	12/2012	wzrost/spadek
1	Liczba zarejestrowanych ogółem	334	333	-1
	z tego:			
	- niepełnosprawni poszukujący pracy nie pozostający w zatrudnieniu	43	35	-8
	- niepełnosprawni bezrobotni	291	298	+7
2	Bezrobotni niepełnosprawni z prawem do zasiłku	70	77	+7
3	Zarejestrowani od 01.01 do 31.12	508	432	-76
4	Niepełnosprawni, którzy podjęli pracę od 01.01 do 31.12	269	217	-52

Miejsca pracy i aktywizacji zgłoszone do urzędu

Lp.	Wyszczególnienie	01-12/2011	01-12/2012	wzrost/spadek
1	Miejsca pracy ogółem	647	580	-67
	w tym na pracę subsydiowaną	212	240	+28
2	Miejsca aktywizacji zawodowej	331	489	+158
	w tym			
	- staż	234	373	+139
	- przygotowanie zawodowe dorosłych	0	0	0
	- prace społecznie użyteczne	97	116	+19
3	Razem miejsca pracy i aktywizacji zawodowej	978	1069	+91