

POWIATOWY URZĄD PRACY

89-500 Tuchola
pl. Wolności 23

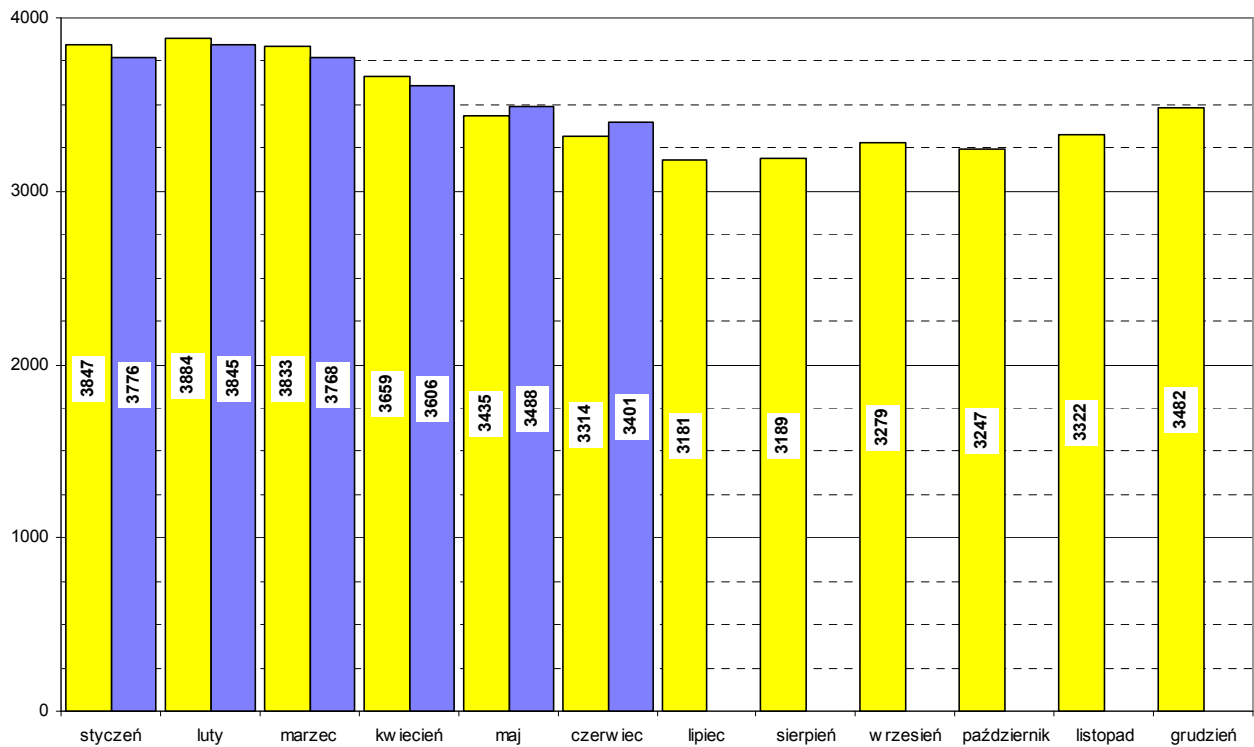
tel./fax (052) 5590800, (052) 5590801

e-mail: pup@tuchola.pl

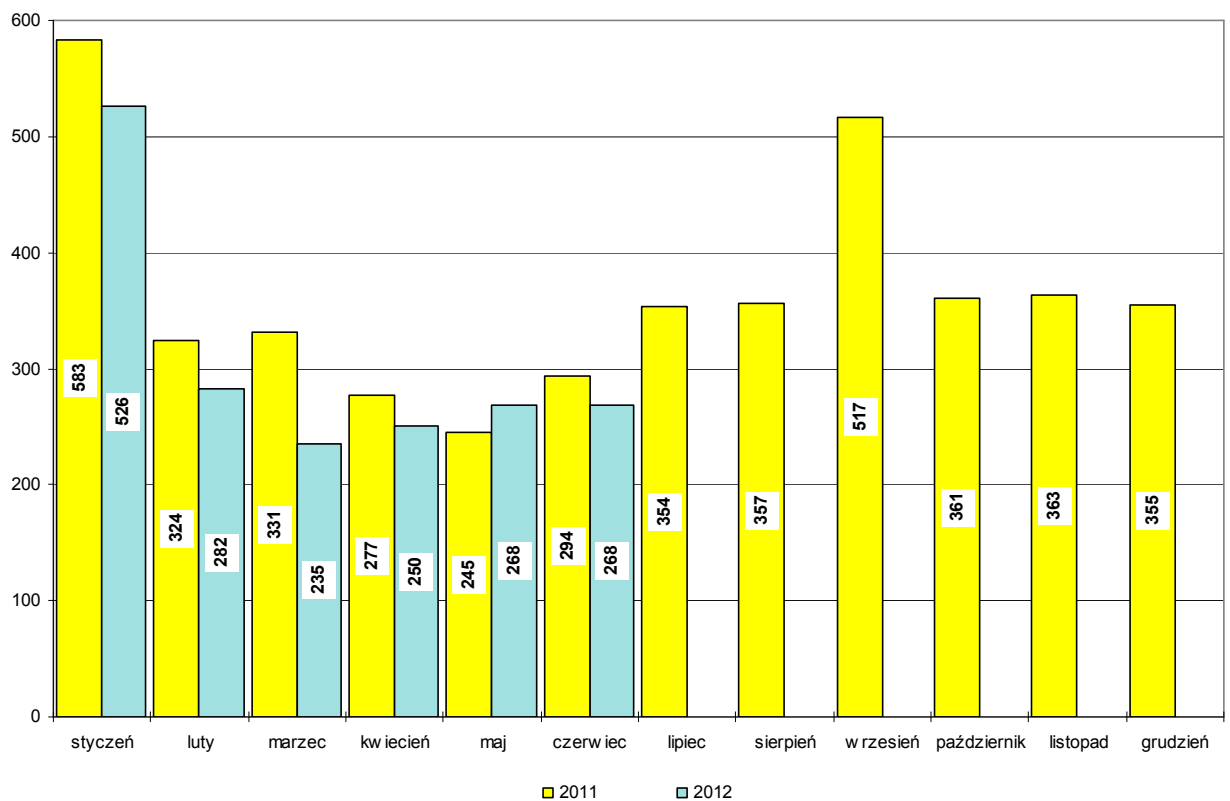
Sytuacja na rynku pracy w powiecie tucholskim w miesiącu czerwcu 2012 r.

Tuchola, czerwiec 2012 r.

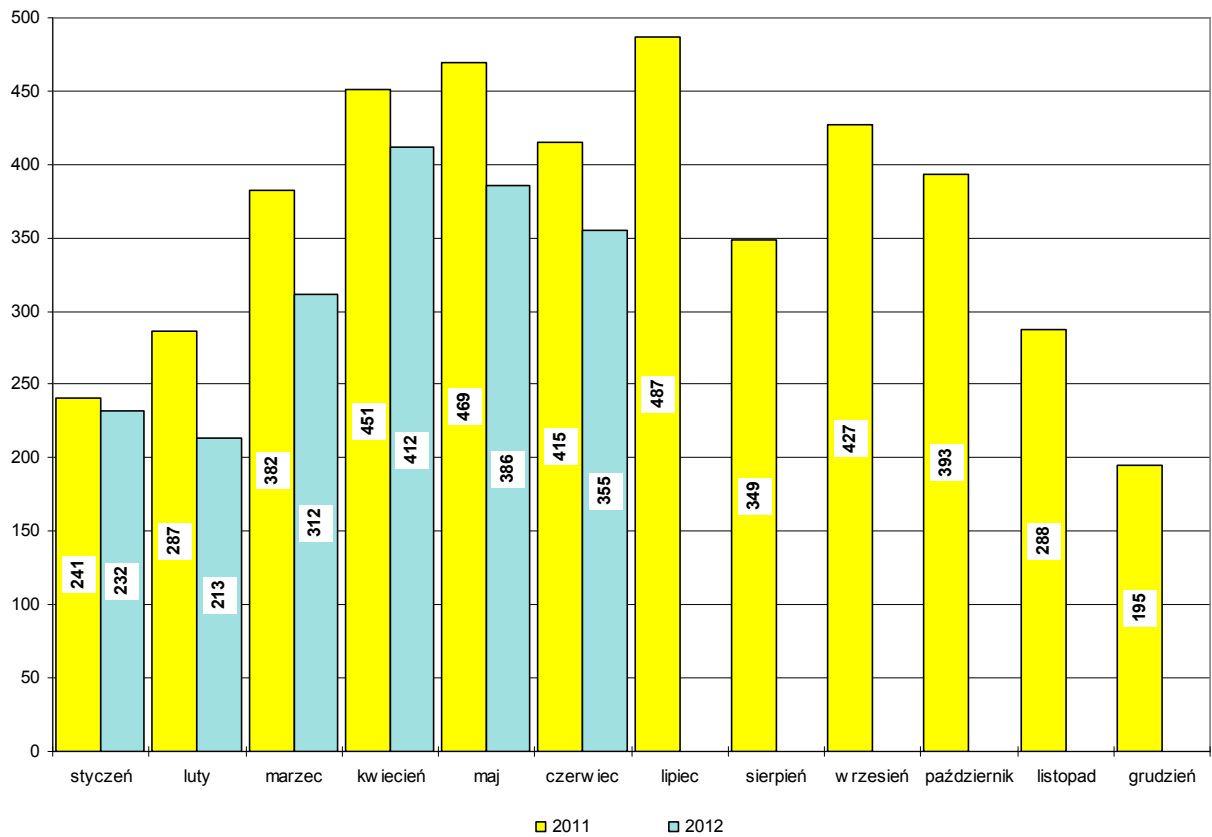
Bezrobotni w latach 2011-2012, stan w końcu miesiąca



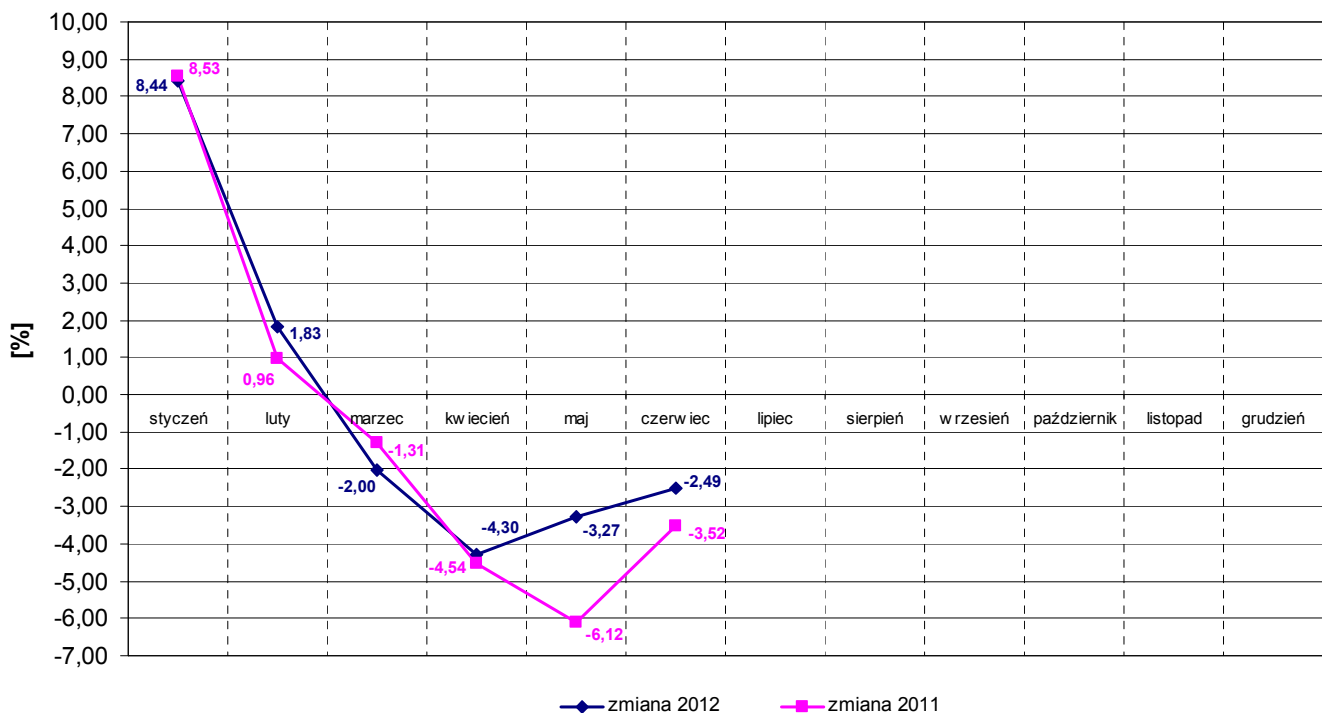
Napływ bezrobotnych w latach 2011-2012



Wyłączeni z ewidencji bezrobotnych "odpływ" w latach 2011-2012



Zmiany (w %) w liczbie bezrobotnych w latach 2011-2012



Zarejestrowani bezrobotni wg miast i gmin

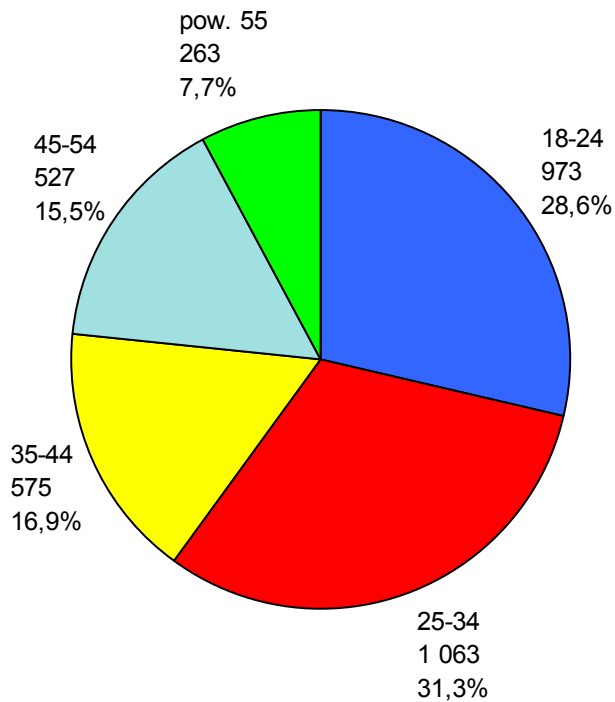
stan na koniec miesiąca czerwca 2011 roku

L.p.	Wyszczególnienie		Liczba bezrobotnych		Bezrobotni z prawem do zasiłku	
			Ogółem	Kobiety	Razem	Kobiety
1	Miasto	TUCHOLA	993	576	235	146
	obszar wiejski		448	267	87	43
2	Gmina	CEKCYN	509	294	106	51
3	Gmina	GOSTYCYN	390	227	51	28
4	Gmina	KĘSOWO	285	158	54	23
5	Gmina	LUBIEWO	321	192	61	27
6	Gmina	ŚLIWICE	368	186	89	32
Ogółem PUP			3314	1900	683	350
Zamieszkali na wsi w PUP			2321	1324	448	204

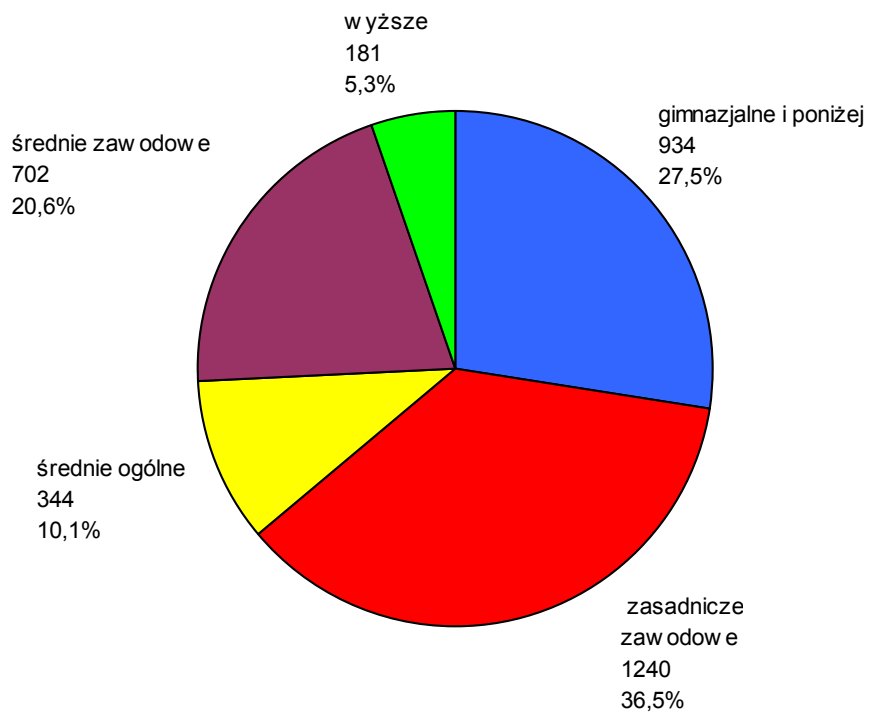
stan na koniec miesiąca czerwca 2012 roku

L.p.	Wyszczególnienie		Liczba bezrobotnych		Bezrobotni z prawem do zasiłku	
			Ogółem	Kobiety	Razem	Kobiety
1	Miasto	TUCHOLA	984	564	204	104
	obszar wiejski		741	283	93	44
2	Gmina	CEKCYN	488	286	90	40
3	Gmina	GOSTYCYN	417	236	69	33
4	Gmina	KĘSOWO	324	185	62	31
5	Gmina	LUBIEWO	336	187	64	24
6	Gmina	ŚLIWICE	381	203	105	48
Ogółem PUP			3401	1944	687	324
Zamieszkali na wsi w PUP			2417	1380	483	220

Bezrobotni wg wieku, stan w końcu czerwca 2012 r.



Bezrobotni wg poziomu wykształcenia, stan w końcu czerwca 2012 r.



Struktura bezrobotnych

Lp.	Wyszczególnienie	06/2011	06/2012	wzrost/spadek
1	Liczba bezrobotnych	3314	3401	+87
2	w tym kobiet	1900	1944	+44
3	Stopa bezrobocia [%]	18,7	19,5*	X
4	Bezrobotni z prawem do zasiłku	683	687	+4
5	Zamieszkali na wsi	2321	2417	+96
6	Zwolnieni z przyczyn zakładu pracy	111	118	+7
7	Osoby w okresie do 12 m-cy od dnia ukończenia nauki	120	125	+5
8	Niepełnosprawni	299	273	-26
9	Bezrobotni do 25 roku życia	971	973	+2
10	Bezrobotni powyżej 50 roku życia	485	518	+33
11	Długotrwale bezrobotni	1672	1844	+172
12	w tym kobiety	1068	1186	+118
13	Bez kwalifikacji zawodowych	928	945	+17
14	Samotnie wychowujący co najmniej jedno dziecko do lat 18	306	321	+15
15	Bez doświadczenia zawodowego	895	905	+10
16	Bez wykształcenia średniego	2141	2174	+33
17	Kobiety, które nie podjęły zatrudnienia po urodzeniu dziecka	391	450	+59
18	Bezrobotni, którzy po odbyciu kary pozbawienia wolności nie podjęli zatrudnienia	29	22	-7

*stopa bezrobocia na 31.05.2012 r.

Bilans bezrobotnych w miesiącu czerwcu

Lp.	Wyszczególnienie	06/2011	06/2012	wzrost/spadek
1	Bezrobotni zarejestrowani w mies. z tego:	294	268	-26
	- po raz pierwszy	73	67	-6
	- po raz kolejny	221	201	-20
2	Liczba wyłączonych z ewidencji z tego:	415	355	-60
	podjęcia pracy w miesiącu:	192	157	-35
	- niesubsydiowanej	158	137	-21
	- subsydiowanej	34	20	-14
	w tym:			
	prace interwencyjne	22	4	-18
	roboty publiczne	2	1	-1
	podjęcia dział. gosp.	0	10	+10
	podj. pracy w ramach refundacji kosztów zatrudniania	9	4	-5
	rozpoczęcia:			
	- stażu	32	37	+5
	- szkolenia	2	9	+7
	- przygotowania zawodowego dorosłych	0	0	0
	- pracy społecznie użytecznej	7	1	-6
	niepotw. gotowości do podj. pracy	146	119	-27
	odmowy przyjęcia propozycji zatr.	2	2	0

Bilans bezrobotnych od początku roku

Lp.	Wyszczególnienie	01-62011	01-06/2012	wzrost/spadek
1	Bezrobotni zarejestrowani w okresie z tego:	2054	1829	-225
	- po raz pierwszy	293	306	+13
	- po raz kolejny	1761	1523	-238
2	Liczba wyłączonych z ewidencji z tego:	2245	1910	-335
	podjęcia pracy:	1179	992	-187
	- niesubsydiowanej	1012	894	-118
	- subsydiowanej	167	98	-69
	w tym:			
	prace interwencyjne	53	15	-38
	roboty publiczne	33	46	+13
	podjęcia dział. gosp.	18	21	+3
	podj. pracy w ramach refundacji kosztów zatrudnienia	23	15	-8
	rozpoczęcia:			
	- stażu	108	137	+29
	- szkolenia	12	17	+5
	- przygotowania zawodowego dorosłych	0	0	0
	- pracy społecznie użytecznej	64	79	+15
	niepotw. gotowości do podj. pracy	641	496	-145
	odmowy przyjęcia propozycji zatr.	9	11	+2

Poszukujący pracy

Lp.	Wyszczególnienie	06/2011	06/2012	wzrost/spadek
1	Poszukujący pracy z tego pracownicy w wieku 45 lat i powyżej	74 4	69 3	-5 -1

Niepełnosprawni

Lp.	Wyszczególnienie	06/2011	06/2012	wzrost/spadek
1	Liczba zarejestrowanych ogółem z tego: - niepełnosprawni poszukujący pracy nie pozostający w zatrudnieniu - niepełnosprawni bezrobotni	343 44 299	311 38 273	-32 -6 -26
2	Bezrobotni niepełnosprawni z prawem do zasiłku	93	82	-11
3	Zarejestrowani od 01.01 do 30.06	268	192	-76
4	Niepełnosprawni, którzy podjęli pracę od 01.01 do 30.06	131	99	-32

Miejsca pracy i aktywizacji zgłoszone do urzędu

Lp.	Wyszczególnienie	01-06/2011	01-06/2012	wzrost/spadek
1	Miejsca pracy ogółem w tym na pracę subsydiowaną	345 313	253 82	-92 -231
2	Miejsca aktywizacji zawodowej w tym - staż - przygotowanie zawodowe dorosłych - prace społecznie użyteczne	193 129 0 64	245 153 0 92	+52 +24 0 +28
3	Razem miejsca pracy i aktywizacji zawodowej	538	498	-40