

POWIATOWY URZĄD PRACY

89-500 Tuchola
pl. Wolności 23

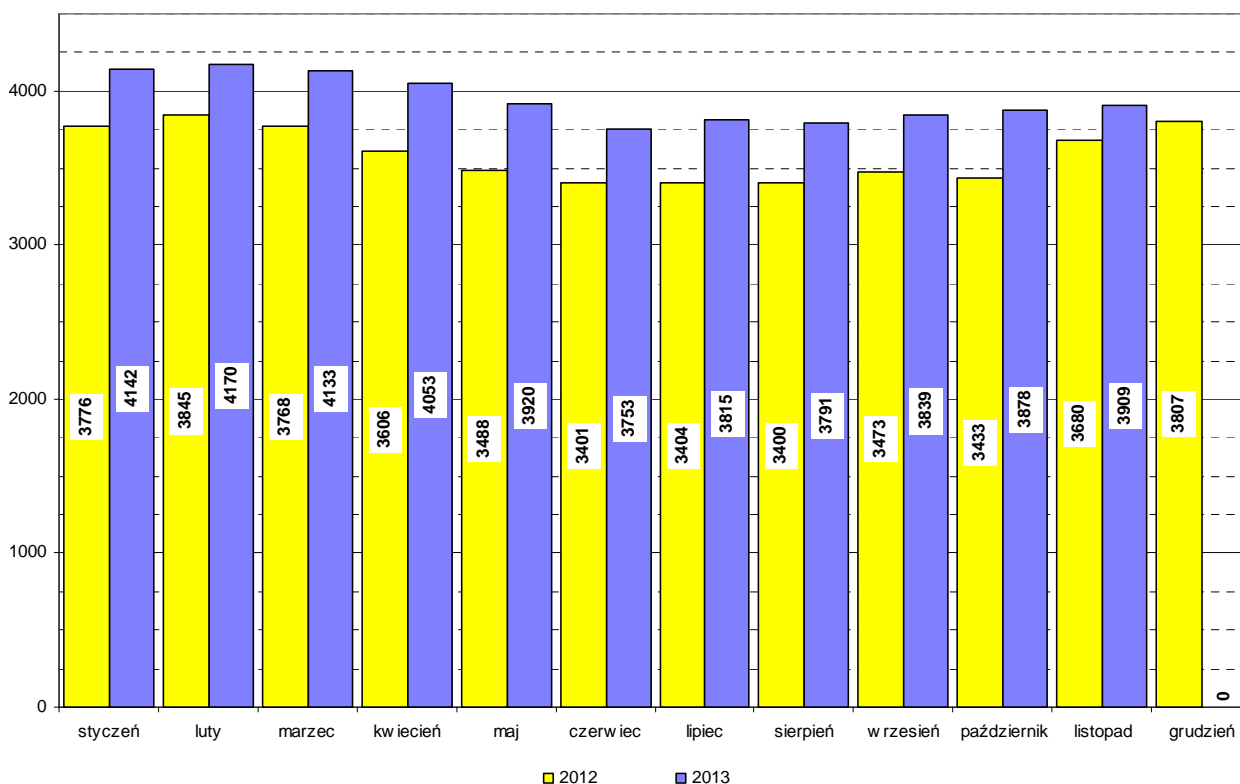
tel./fax (052) 5590800, (052) 5590801

e-mail: pup@tuchola.pl

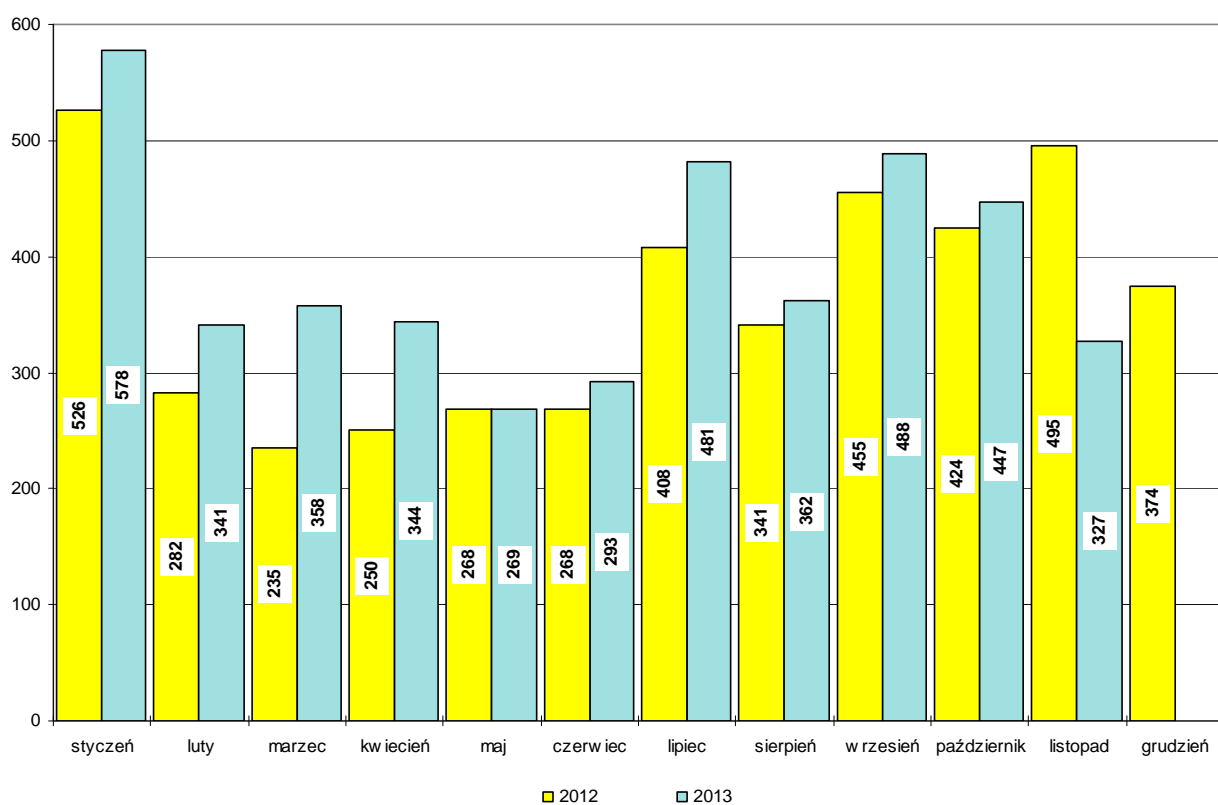
Sytuacja na rynku pracy w powiecie tucholskim w miesiącu listopadzie 2013 r.

Tuchola, listopad 2013 r.

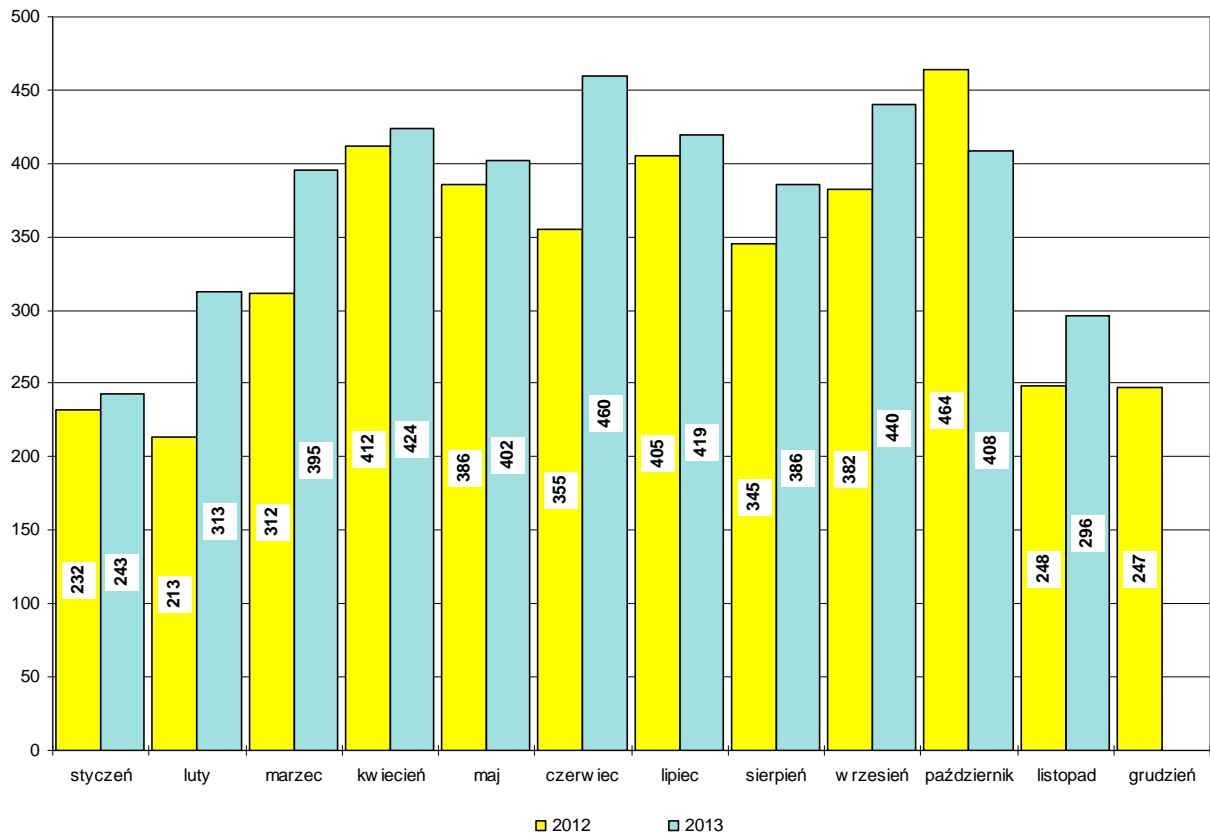
Bezrobotni w latach 2012-2013, stan w końcu miesiąca



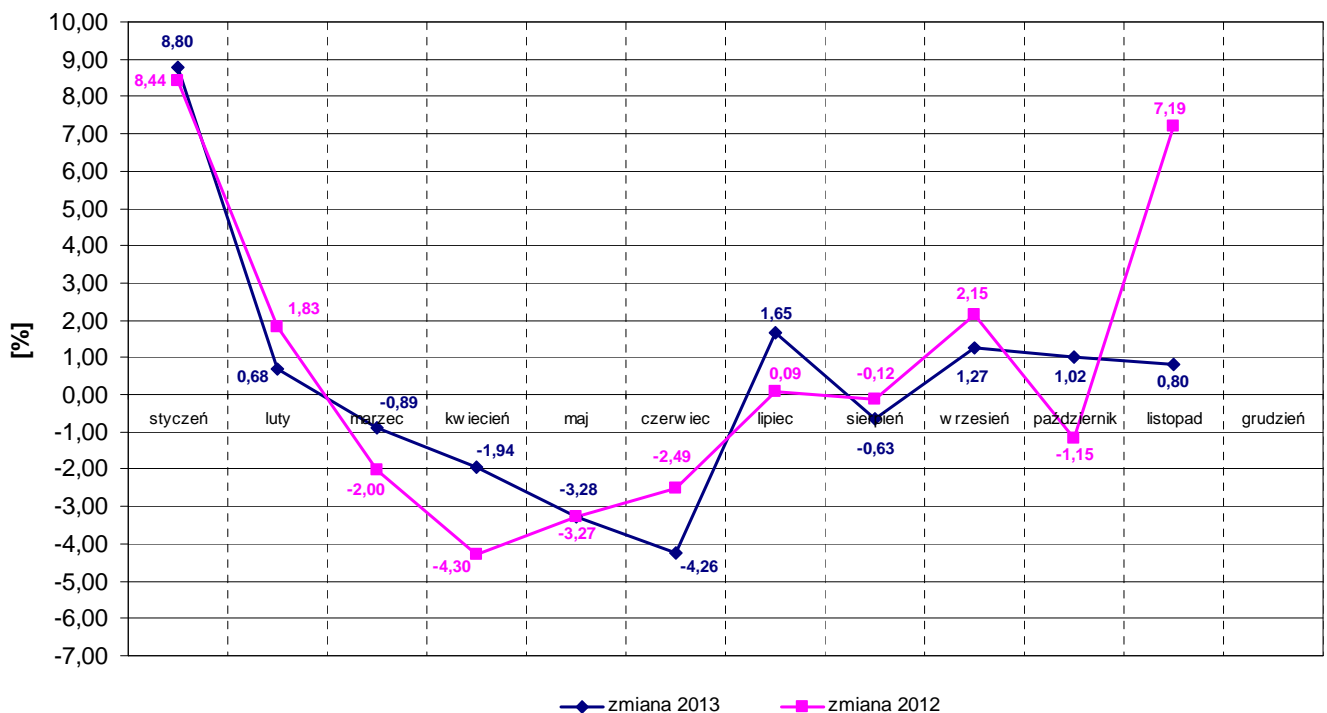
Napływ bezrobotnych w latach 2012-2013



Wyłączeni z ewidencji bezrobotnych "odpływ" w latach 2012-2013



Zmiany (w %) w liczbie bezrobotnych w latach 2012-2013



Zarejestrowani bezrobotni wg miast i gmin

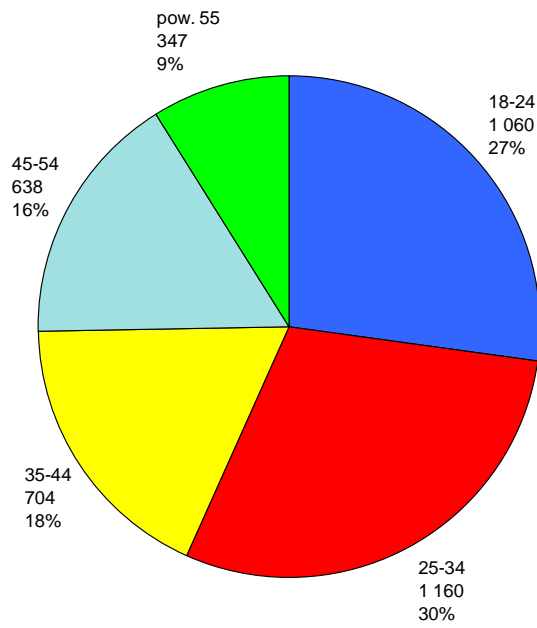
stan na koniec miesiąca listopada 2012 roku

L.p.	Wyszczególnienie		Liczba bezrobotnych		Bezrobotni z prawem do zasiłku	
			Ogółem	Kobiety	Razem	Kobiety
1	Miasto	TUCHOLA	1009	555	199	97
	obszar wiejski		520	292	103	43
2	Gmina	CEKCYN	534	307	99	46
3	Gmina	GOSTYCYN	438	232	74	30
4	Gmina	KĘSOWO	363	201	71	34
5	Gmina	LUBIEWO	391	205	68	24
6	Gmina	ŚLIWICE	425	226	111	53
Ogółem PUP			3680	2018	725	327
Zamieszkali na wsi w PUP			2671	1463	526	230

stan na koniec miesiąca listopada 2013 roku

L.p.	Wyszczególnienie		Liczba bezrobotnych		Bezrobotni z prawem do zasiłku	
			Ogółem	Kobiety	Razem	Kobiety
1	Miasto	TUCHOLA	1091	603	207	105
	obszar wiejski		588	322	99	34
2	Gmina	CEKCYN	575	323	115	55
3	Gmina	GOSTYCYN	444	240	71	27
4	Gmina	KĘSOWO	339	192	44	22
5	Gmina	LUBIEWO	408	214	58	19
6	Gmina	ŚLIWICE	464	255	111	60
Ogółem PUP			3909	2149	705	322
Zamieszkali na wsi w PUP			2818	1546	498	217

Bezrobotni wg wieku, stan w końcu listopada 2013 r.



Bezrobotni wg poziomu wykształcenia, stan w końcu listopada 2013 r.



Struktura bezrobotnych

Lp.	Wyszczególnienie	11/2012	11/2013	wzrost/spadek
1	Liczba bezrobotnych	3680	3909	+229
2	w tym kobiet	2018	2149	+131
3	Stopa bezrobocia [%]	20,5	21,3*	X
4	Bezrobotni z prawem do zasiłku	725	705	-20
5	Zamieszkali na wsi	2671	2818	+147
6	Zwolnieni z przyczyn zakładu pracy	103	165	+62
7	Osoby w okresie do 12 m-cy od dnia ukończenia nauki	270	274	+4
8	Niepełnosprawni	268	264	-4
9	Bezrobotni do 25 roku życia	1045	1060	+15
10	Bezrobotni powyżej 50 roku życia	557	689	+132
11	Długotrwale bezrobotni	1966	2185	+219
12	w tym kobiety	1237	1345	+108
13	Bez kwalifikacji zawodowych	997	1250	+253
14	Samotnie wychowujący co najmniej jedno dziecko do lat 18	339	388	+49
15	Bez doświadczenia zawodowego	971	1016	+45
16	Bez wykształcenia średniego	2411	2544	+133
17	Kobiety, które nie podjęły zatrudnienia po urodzeniu dziecka	484	524	+40
18	Bezrobotni, którzy po odbyciu kary pozbawienia wolności nie podjęli zatrudnienia	37	49	+12

*stopa bezrobocia na 31.10.2013 r.

Bilans bezrobotnych

Lp.	Wyszczególnienie	11/2012	11/2013	wzrost/spadek
1	Bezrobotni zarejestrowani w mies. z tego:	495	327	-168
	- po raz pierwszy	72	39	-33
	- po raz kolejny	423	288	-135
2	Liczba wyłączonych z ewidencji z tego:	248	296	+48
	podjęcia pracy w miesiącu:	145	182	+37
	- niesubsydiowanej	128	167	+39
	- subsydiowanej	17	15	-2
	w tym:			
	prace interwencyjne	0	0	0
	roboty publiczne	0	4	+4
	podjęcia dział. gosp.	4	3	-1
	podj. pracy w ramach refundacji kosztów zatrudniania	13	6	-7
	rozpoczęcia:			
	- stażu	7	3	-4
	- szkolenia	2	0	-2
	- przygotowania zawodowego dorosłych	0	0	0
	- pracy społecznie użytecznej	0	1	+1
	niepotw. gotowości do podj. pracy	67	78	+11
	odmowy przyjęcia propozycji zatr.	2	1	-1

Bilans bezrobotnych od początku roku

Lp.	Wyszczególnienie	01-11/2012	01-11/2013	wzrost/spadek
1	Bezrobotni zarejestrowani w okresie z tego:	3952	4288	+336
	- po raz pierwszy	753	776	+23
	- po raz kolejny	3199	3512	+313
2	Liczba wyłączonych z ewidencji z tego:	3754	4186	+432
	podjęcia pracy:	1886	2157	+271
	- niesubsydiowanej	1652	1853	+201
	- subsydiowanej	234	304	+70
	w tym:			
	prace interwencyjne	35	31	-4
	roboty publiczne	88	94	+6
	podjęcia dział. gosp.	49	38	-11
	podj. pracy w ramach refundacji kosztów zatrudnienia	61	103	+42
	rozpoczęcia:			
	- stażu	361	373	+12
	- szkolenia	69	119	+50
	- przygotowania zawodowego dorosłych	0	0	0
	- pracy społecznie użytecznej	113	154	+41
	niepotw. gotowości do podj. pracy	961	1001	+40
	odmowy przyjęcia propozycji zatr.	24	21	-3

Poszukujący pracy

Lp.	Wyszczególnienie	11/2012	11/2013	wzrost/spadek
1	Poszukujący pracy z tego pracownicy w wieku 45 lat i powyżej	65 2	69 3	+4 +1

Niepełnosprawni

Lp.	Wyszczególnienie	11/2012	11/2013	wzrost/spadek
1	Liczba zarejestrowanych ogółem	301	303	+2
	z tego:			
	- niepełnosprawni poszukujący pracy nie pozostający w zatrudnieniu	33	39	+6
	- niepełnosprawni bezrobotni	268	264	-4
2	Bezrobotni niepełnosprawni z prawem do zasiłku	67	52	-15
3	Zarejestrowani od 01.01 do 30.11	387	370	-17
4	Niepełnosprawni, którzy podjęli pracę od 01.01 do 30.11	210	187	-23

Miejsca pracy i aktywizacji zgłoszone do urzędu

Lp.	Wyszczególnienie	01-11/2012	01-11/2013	wzrost/spadek
1	Miejsca pracy ogółem	541	585	+44
	w tym na pracę subsydiowaną	213	214	+1
2	Miejsca aktywizacji zawodowej	486	558	+72
	w tym			
	- staż	370	387	+17
	- przygotowanie zawodowe dorosłych	0	0	0
	- prace społecznie użyteczne	116	171	+55
3	Razem miejsca pracy i aktywizacji zawodowej	1027	1143	+116