

# POWIATOWY URZĄD PRACY

89-500 Tuchola  
pl. Wolności 23

tel./fax (052) 5590800, (052) 5590801

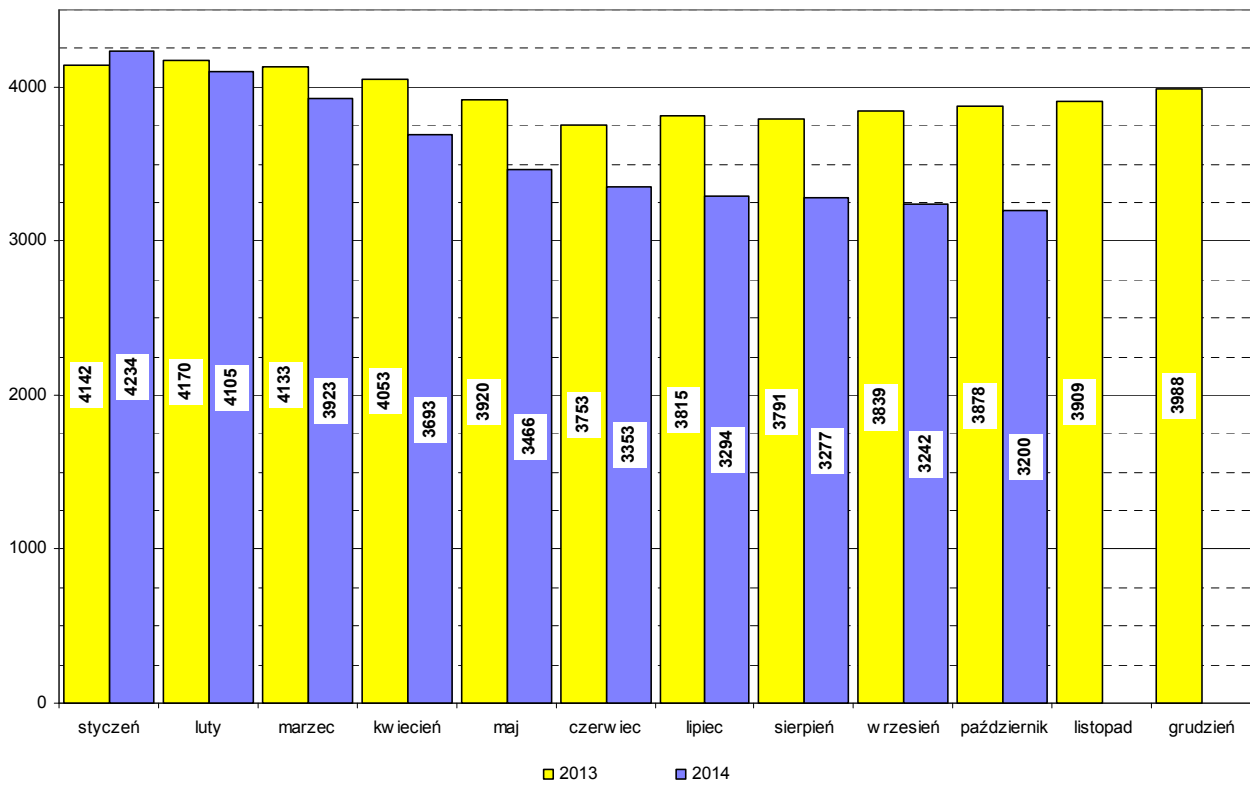
e-mail: [pup@tuchola.pl](mailto:pup@tuchola.pl)

---

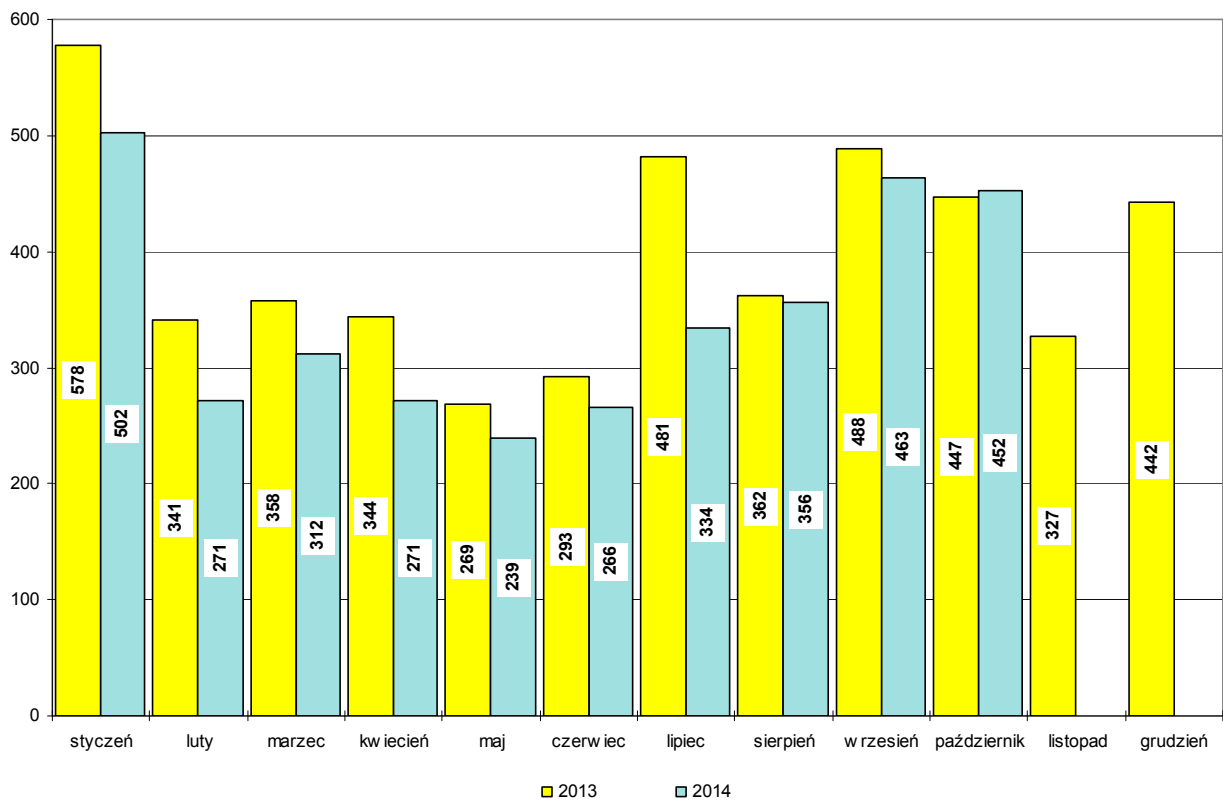
## **Sytuacja na rynku pracy w powiecie tucholskim w miesiącu październiku 2014 r.**

**Tuchola, październik 2014 r.**

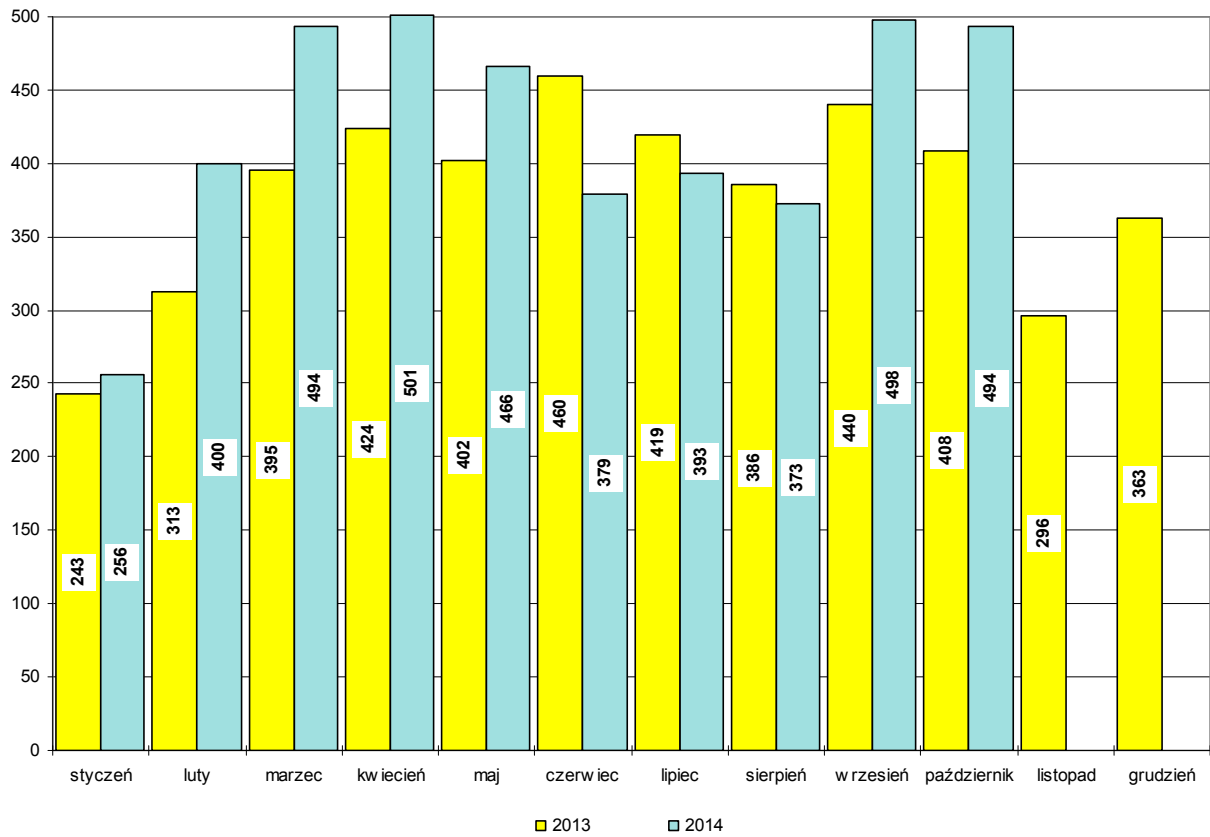
## Bezrobotni w latach 2013-2014, stan w końcu miesiąca



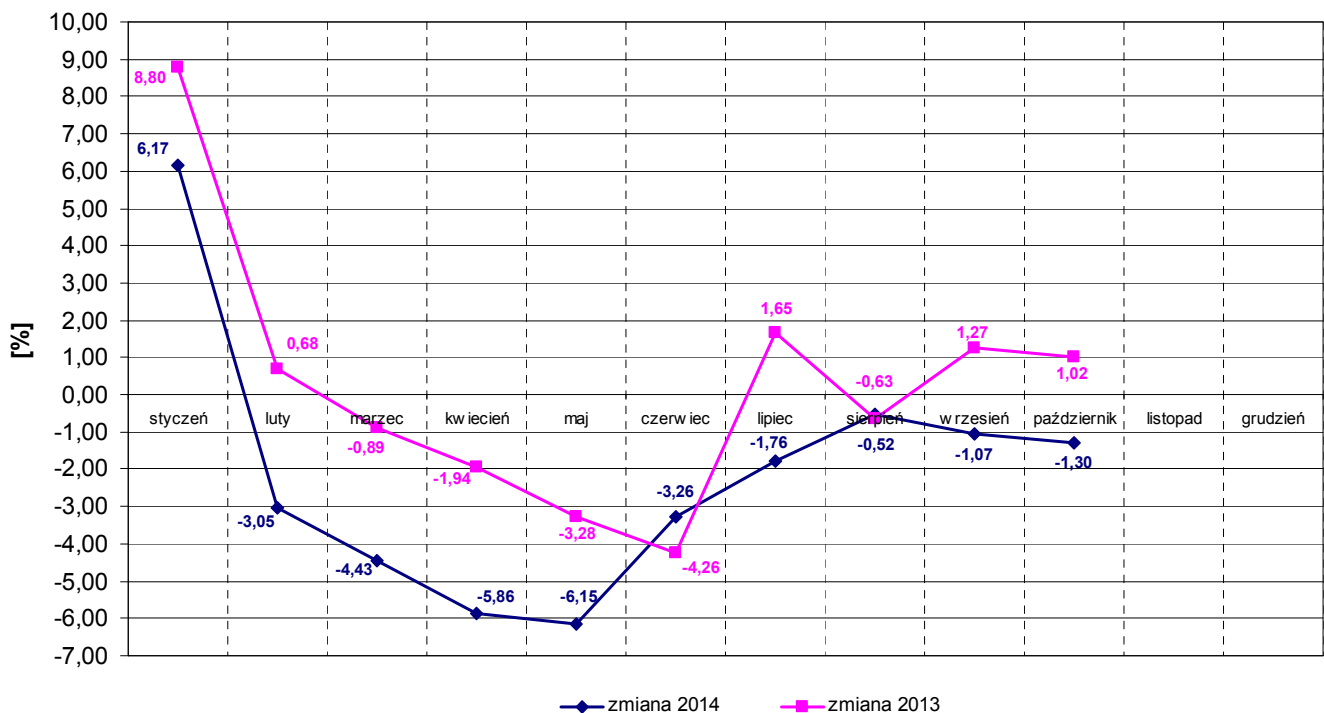
## Napływ bezrobotnych w latach 2013-2014



## Wyłączeni z ewidencji bezrobotnych "odpływ" w latach 2013-2014



## Zmiany (w %) w liczbie bezrobotnych w latach 2013-2014



## Zarejestrowani bezrobotni wg miast i gmin

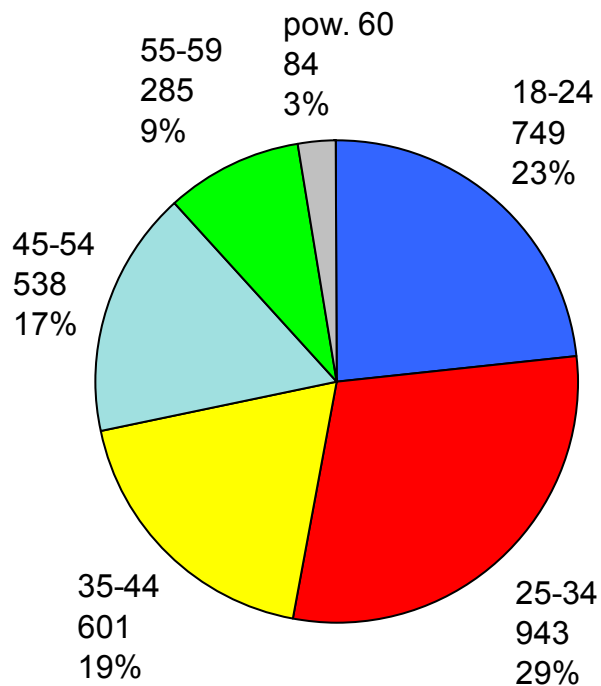
stan na koniec miesiąca października 2013 roku

L.p.	Wyszczególnienie		Liczba bezrobotnych		Bezrobotni z prawem do zasiłku	
			Ogółem	Kobiety	Razem	Kobiety
1	Miasto	TUCHOLA	1102	603	208	107
	obszar wiejski		573	325	86	29
2	Gmina	CEKCYN	569	316	117	53
3	Gmina	GOSTYCYN	427	232	69	28
4	Gmina	KĘSOWO	341	194	47	24
5	Gmina	LUBIEWO	410	224	59	23
6	Gmina	ŚLIWICE	456	244	106	56
<b>Ogółem PUP</b>			<b>3878</b>	<b>2138</b>	<b>692</b>	<b>320</b>
<b>Zamieszkali na wsi w PUP</b>			<b>2776</b>	<b>1535</b>	<b>484</b>	<b>213</b>

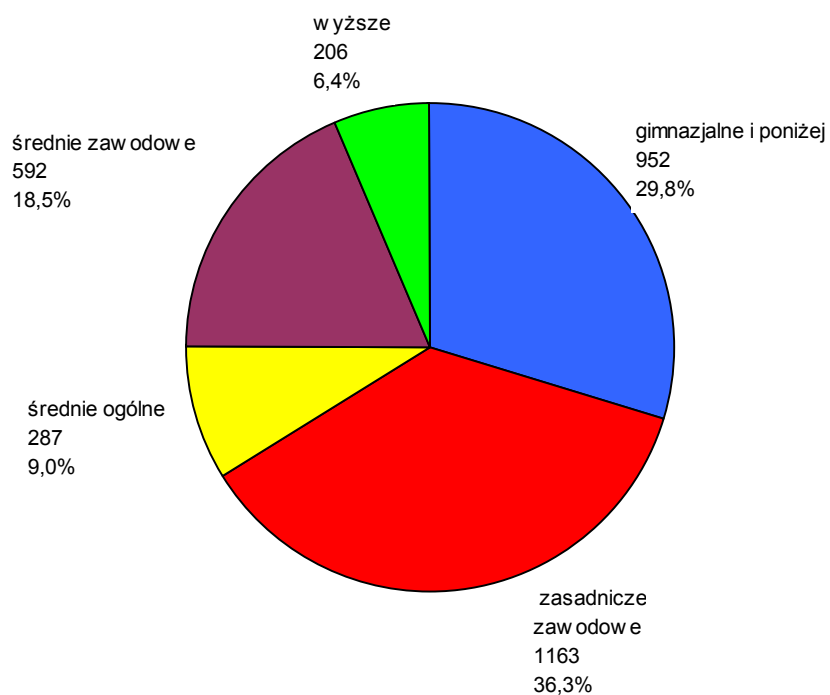
stan na koniec miesiąca października 2014 roku

L.p.	Wyszczególnienie		Liczba bezrobotnych		Bezrobotni z prawem do zasiłku	
			Ogółem	Kobiety	Razem	Kobiety
1	Miasto	TUCHOLA	870	486	145	81
	obszar wiejski		476	267	83	31
2	Gmina	CEKCYN	443	263	83	43
3	Gmina	GOSTYCYN	336	188	43	14
4	Gmina	KĘSOWO	297	161	42	15
5	Gmina	LUBIEWO	346	203	50	23
6	Gmina	ŚLIWICE	432	234	93	44
<b>Ogółem PUP</b>			<b>3200</b>	<b>1802</b>	<b>539</b>	<b>251</b>
<b>Zamieszkali na wsi w PUP</b>			<b>2330</b>	<b>1316</b>	<b>394</b>	<b>170</b>

## Bezrobotni wg wieku, stan w końcu października 2014 r.



## Bezrobotni wg poziomu wykształcenia, stan w końcu października 2014 r.



## Struktura bezrobotnych

Lp.	Wyszczególnienie	10/2013	10/2014	wzrost/spadek
1	Liczba bezrobotnych	3878	3200	-678
2	w tym kobiet	2138	1802	-336
3	Stopa bezrobocia [%]	21,3	18,5*	X
4	Bezrobotni z prawem do zasiłku	692	539	-153
5	Zamieszkali na wsi	2776	2330	-446
6	Zwolnieni z przyczyn zakładu pracy	152	162	+10
7	Osoby w okresie do 12 m-cy od dnia ukończenia nauki	278	180	-98
8	Niepełnosprawni	252	241	-11
9	Bezrobotni do 25 roku życia	1061	749	-312
10	Bezrobotni powyżej 50 roku życia	662	641	-21
11	Długotrwale bezrobotni	2125	1947	-178
12	w tym kobiety	1303	1218	-85
13	Bez kwalifikacji zawodowych	1236	1022	-214
14	Samotnie wychowujący co najmniej jedno dziecko do lat 18	392	335	-57
15	Bez doświadczenia zawodowego	1014	768	-246
16	Bez wykształcenia średniego	2510	2115	-395
17	Kobiety, które nie podjęły zatrudnienia po urodzeniu dziecka	518	481	-37
18	Bezrobotni, którzy po odbyciu kary pozbawienia wolności nie podjęli zatrudnienia	50	47	-3

\*stopa bezrobocia na 30.09.2014 r.

## Bilans bezrobotnych

Lp.	Wyszczególnienie	10/2013	10/2014	wzrost/spadek
1	Bezrobotni zarejestrowani w mies. z tego:	447	452	+5
	- po raz pierwszy	74	54	-20
	- po raz kolejny	373	398	+25
2	Liczba wyłączonych z ewidencji z tego:	408	494	+86
	podjęcia pracy w miesiącu:	207	300	+93
	- niesubsydiowanej	196	276	+80
	- subsydiowanej	11	24	+13
	w tym:			
	prace interwencyjne	1	6	+5
	roboty publiczne	3	0	-3
	podjęcia dział. gosp.	0	0	0
	podj. pracy w ramach refundacji kosztów zatrudniania	7	11	+4
	rozpoczęcia:			
	- stażu	14	34	+20
	- szkolenia	0	0	0
	- przygotowania zawodowego dorosłych	0	0	0
	- pracy społecznie użytecznej	2	5	+3
	niepotw. gotowości do podj. pracy	140	106	-34
	odmowy przyjęcia propozycji zatr.	2	8	+6

## Bilans bezrobotnych od początku roku

Lp.	Wyszczególnienie	01-10/2013	01-10/2014	wzrost/spadek
1	Bezrobotni zarejestrowani w mies. z tego:	3961	3466	-495
	- po raz pierwszy	737	590	-147
	- po raz kolejny	3224	2876	-348
2	Liczba wyłączonych z ewidencji z tego:	3890	4254	+364
	podjęcia pracy w miesiącu:	1975	2227	+252
	- niesubsydiowanej	1686	1971	+285
	- subsydiowanej	289	256	-33
	w tym:			
	prace interwencyjne	31	35	+4
	roboty publiczne	90	60	-30
	podjęcia dział. gosp.	35	45	+10
	podj. pracy w ramach refundacji kosztów zatrudniania	97	97	0
	rozpoczęcia:			
	- stażu	370	563	+193
	- szkolenia	119	21	-98
	- przygotowania zawodowego dorosłych	0	0	0
	- pracy społecznie użytecznej	153	145	-8
	niepotw. gotowości do podj. pracy	923	886	-37
	odmowy przyjęcia propozycji zatr.	20	31	+11

## Poszukujący pracy

Lp.	Wyszczególnienie	10/2013	10/2014	wzrost/spadek
1	Poszukujący pracy z tego pracownicy w wieku 45 lat i powyżej	69 3	55 3	-14 0

## Niepełnosprawni

Lp.	Wyszczególnienie	10/2013	10/2014	wzrost/spadek
1	Liczba zarejestrowanych ogółem z tego: - niepełnosprawni poszukujący pracy nie pozostający w zatrudnieniu - niepełnosprawni bezrobotni	292 40 252	265 24 241	-27 -16 -11
2	Bezrobotni niepełnosprawni z prawem do zasiłku	52	64	+12
3	Zarejestrowani od 01.01 do 31.10	338	311	-27
4	Niepełnosprawni, którzy podjęli pracę od 01.01 do 31.10	181	168	-13

## Miejsca pracy i aktywizacji zgłoszone do urzędu

Lp.	Wyszczególnienie	01-10/2013	01-10/2014	wzrost/spadek
1	Miejsca pracy ogółem w tym na pracę subsydiowaną	545 200	619 167	+74 -33
2	Miejsca aktywizacji zawodowej w tym - staże - przygotowanie zawodowe dorosłych - prace społecznie użyteczne	554 384 0 170	744 627 0 117	+190 +243 0 -53
3	Razem miejsca pracy i aktywizacji zawodowej	1099	1363	+264