



POWIATOWY URZĄD PRACY

89-500 Tuchola
pl. Wolności 23

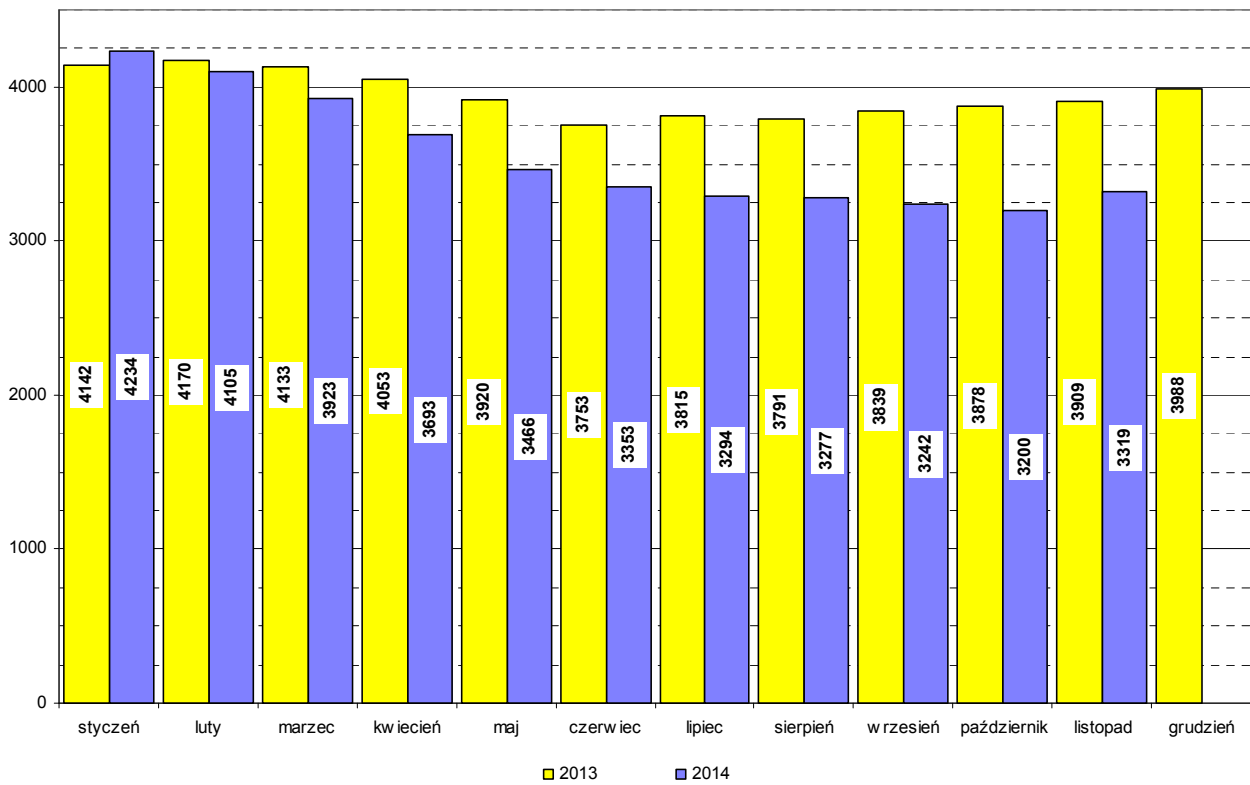
tel./fax (052) 5590800, (052) 5590801

e-mail: pup@tuchola.pl

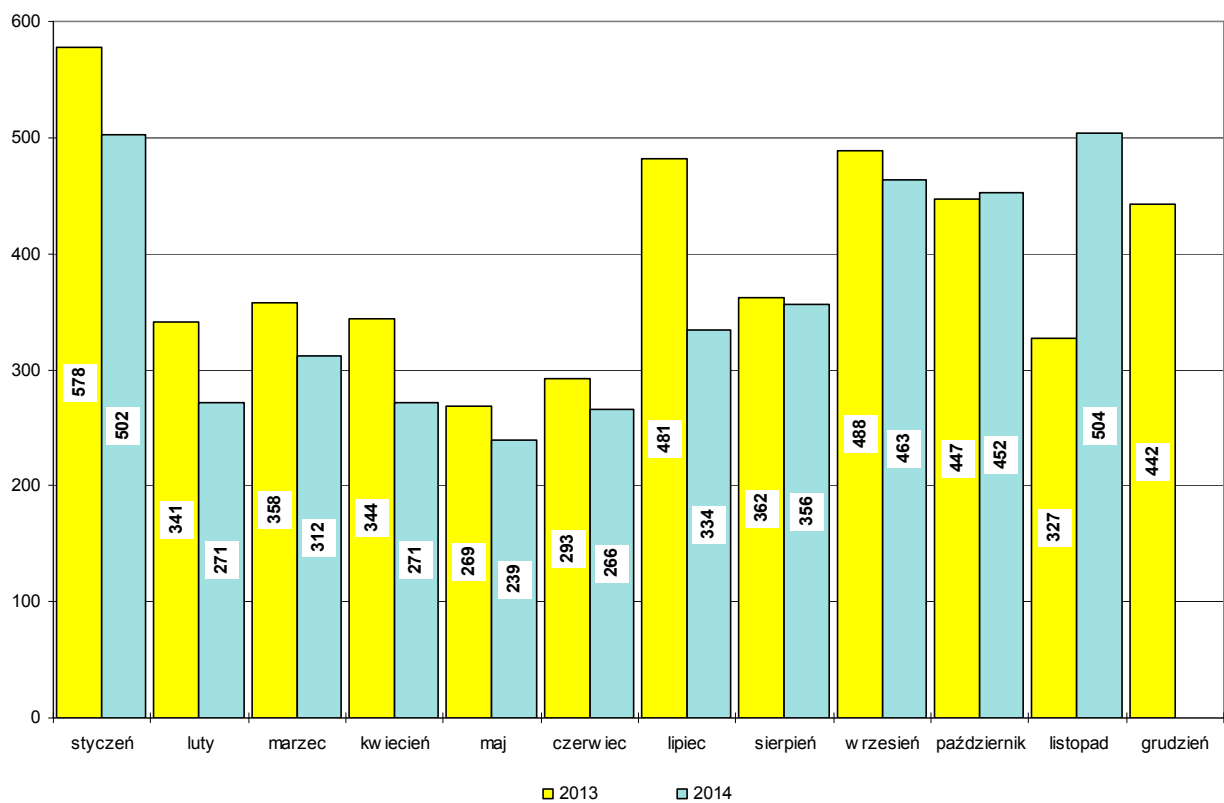
Sytuacja na rynku pracy w powiecie tucholskim w miesiącu listopadzie 2014 r.

Tuchola, listopad 2014 r.

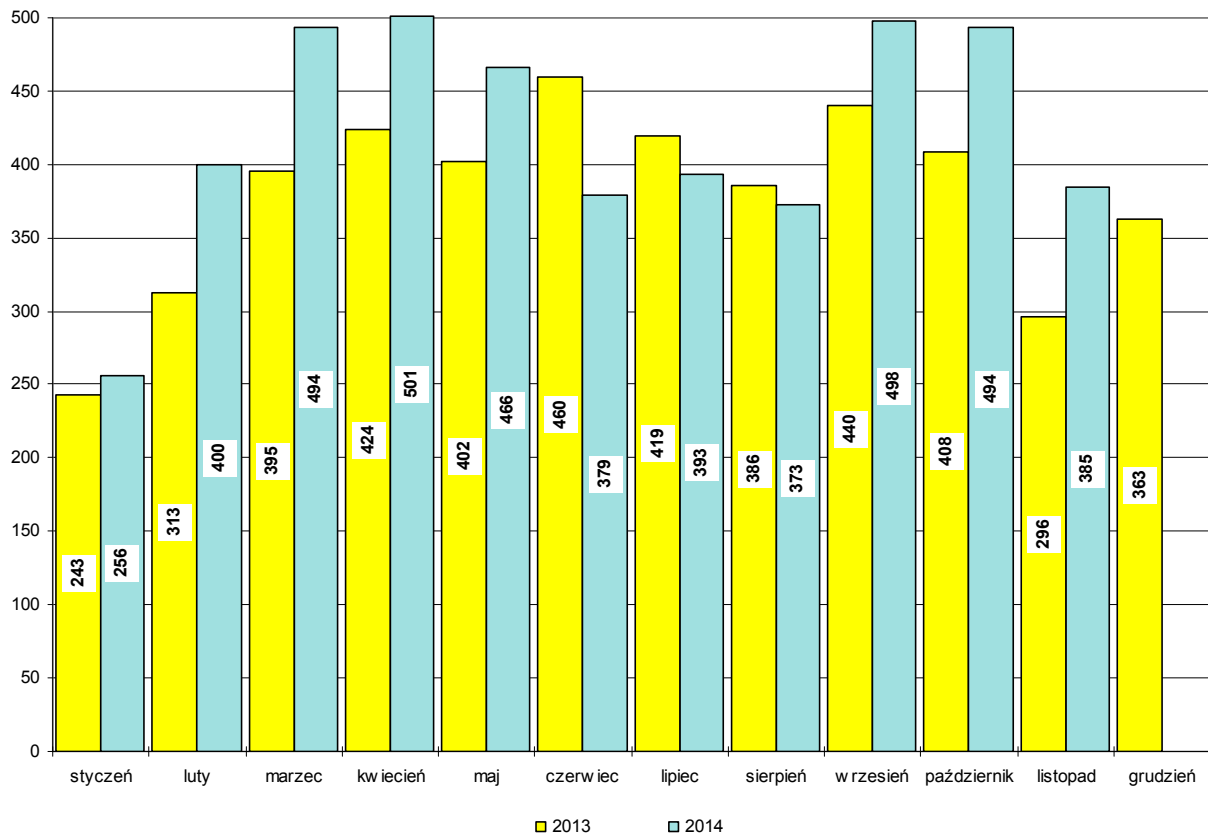
Bezrobotni w latach 2013-2014, stan w końcu miesiąca



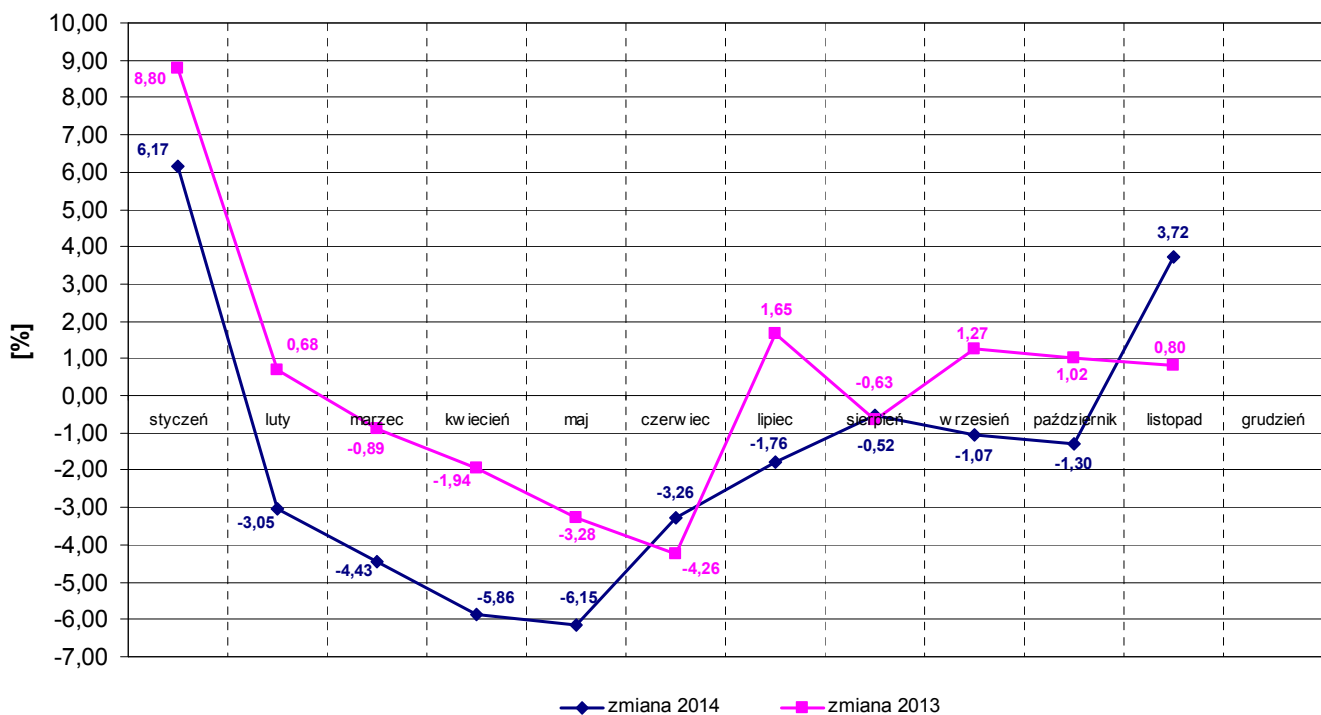
Napływ bezrobotnych w latach 2013-2014



Wyłączeni z ewidencji bezrobotnych "odpływ" w latach 2013-2014



Zmiany (w %) w liczbie bezrobotnych w latach 2013-2014



Zarejestrowani bezrobotni wg miast i gmin

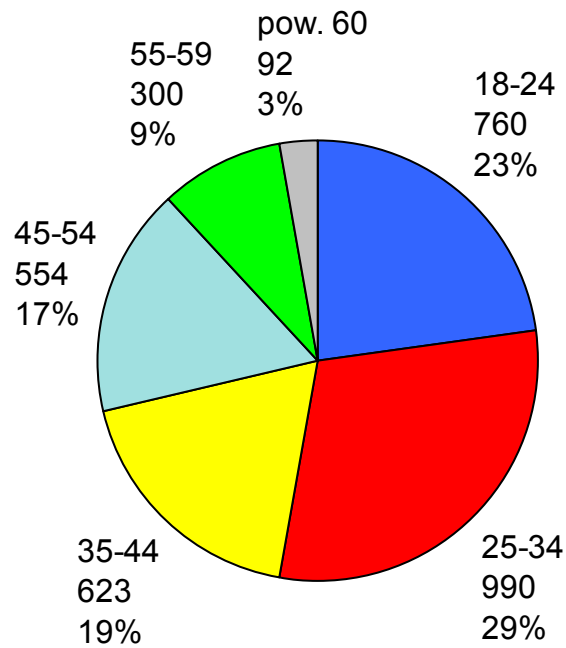
stan na koniec miesiąca listopada 2013 roku

L.p.	Wyszczególnienie		Liczba bezrobotnych		Bezrobotni z prawem do zasiłku	
			Ogółem	Kobiety	Razem	Kobiety
1	Miasto	TUCHOLA	1091	603	207	105
	obszar wiejski		588	322	99	34
2	Gmina	CEKCYN	575	323	115	55
3	Gmina	GOSTYCYN	444	240	71	27
4	Gmina	KĘSOWO	339	192	44	22
5	Gmina	LUBIEWO	408	214	58	19
6	Gmina	ŚLIWICE	464	255	111	60
Ogółem PUP			3909	2149	705	322
Zamieszkali na wsi w PUP			2818	1546	498	217

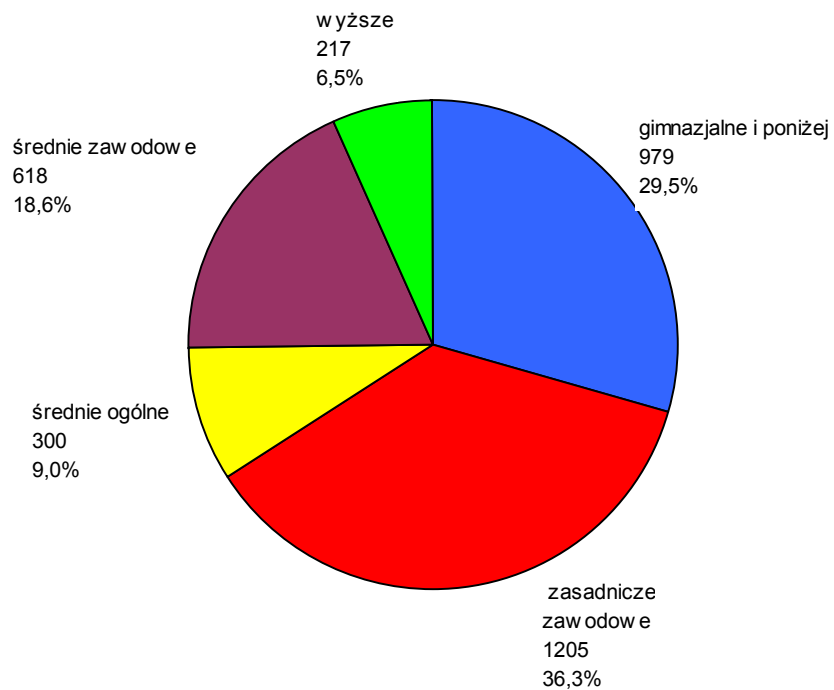
stan na koniec miesiąca listopada 2014 roku

L.p.	Wyszczególnienie		Liczba bezrobotnych		Bezrobotni z prawem do zasiłku	
			Ogółem	Kobiety	Razem	Kobiety
1	Miasto	TUCHOLA	898	501	152	89
	obszar wiejski		504	285	96	38
2	Gmina	CEKCYN	466	274	83	39
3	Gmina	GOSTYCYN	358	192	46	15
4	Gmina	KĘSOWO	309	167	52	20
5	Gmina	LUBIEWO	355	203	50	22
6	Gmina	ŚLIWICE	429	234	90	46
Ogółem PUP			3319	1856	569	269
Zamieszkali na wsi w PUP			2421	1355	417	180

Bezrobotni wg wieku, stan w końcu listopada 2014 r.



Bezrobotni wg poziomu wykształcenia, stan w końcu listopada 2014 r.



Struktura bezrobotnych

Lp.	Wyszczególnienie	11/2013	11/2014	wzrost/spadek
1	Liczba bezrobotnych	3909	3319	-590
2	w tym kobiet	2149	1856	-293
3	Stopa bezrobocia [%]	21,5	18,3*	X
4	Bezrobotni z prawem do zasiłku	705	569	-136
5	Zamieszkali na wsi	2818	2421	-397
6	Zwolnieni z przyczyn zakładu pracy	165	181	+16
7	Osoby w okresie do 12 m-cy od dnia ukończenia nauki	274	190	-84
8	Niepełnosprawni	264	245	-19
9	Bezrobotni do 25 roku życia	1060	760	-300
10	Bezrobotni powyżej 50 roku życia	689	664	-25
11	Długotrwale bezrobotni	2185	1974	-211
12	w tym kobiety	1345	1225	-120
13	Bez kwalifikacji zawodowych	1250	1059	-191
14	Samotnie wychowujący co najmniej jedno dziecko do lat 18	388	333	-55
15	Bez doświadczenia zawodowego	1016	792	-224
16	Bez wykształcenia średniego	2544	2184	-360
17	Kobiety, które nie podjęły zatrudnienia po urodzeniu dziecka	524	475	-49
18	Bezrobotni, którzy po odbyciu kary pozbawienia wolności nie podjęli zatrudnienia	49	48	-1

*stopa bezrobocia na 31.10.2014 r.

Bilans bezrobotnych

Lp.	Wyszczególnienie	11/2013	11/2014	wzrost/spadek
1	Bezrobotni zarejestrowani w mies. z tego:	327	504	+177
	- po raz pierwszy	39	42	+3
	- po raz kolejny	288	462	+174
2	Liczba wyłączonych z ewidencji z tego:	296	385	+89
	podjęcia pracy w miesiącu:	182	254	+72
	- niesubsydiowanej	167	234	+67
	- subsydiowanej	15	20	+5
	w tym:			
	prace interwencyjne	0	2	+2
	roboty publiczne	4	1	-3
	podjęcia dział. gosp.	3	0	-3
	podj. pracy w ramach refundacji kosztów zatrudniania	6	15	+9
	rozpoczęcia:			
	- stażu	3	8	+5
	- szkolenia	0	8	+8
	- przygotowania zawodowego dorosłych	0	0	0
	- pracy społecznie użytecznej	1	4	+3
	niepotw. gotowości do podj. pracy	78	76	-2
	odmowy przyjęcia propozycji zatr.	1	3	+2

Bilans bezrobotnych od początku roku

Lp.	Wyszczególnienie	01-11/2013	01-11/2014	wzrost/spadek
1	Bezrobotni zarejestrowani w mies. z tego:	4288	3970	-318
	- po raz pierwszy	776	632	-144
	- po raz kolejny	3512	3338	-174
2	Liczba wyłączonych z ewidencji z tego:	4186	4639	+453
	podjęcia pracy w miesiącu:	2157	2481	+324
	- niesubsydiowanej	1853	2205	2205
	- subsydiowanej	304	276	-28
	w tym:			
	prace interwencyjne	31	37	+6
	roboty publiczne	94	61	-33
	podjęcia dział. gosp.	38	45	+7
	podj. pracy w ramach refundacji kosztów zatrudniania	103	112	+9
	rozpoczęcia:			
	- stażu	373	571	+198
	- szkolenia	119	29	-90
	- przygotowania zawodowego dorosłych	0	0	0
	- pracy społecznie użytecznej	154	149	-5
	niepotw. gotowości do podj. pracy	1001	962	-39
	odmowy przyjęcia propozycji zatr.	21	34	+13

Poszukujący pracy

Lp.	Wyszczególnienie	11/2013	11/2014	wzrost/spadek
1	Poszukujący pracy z tego pracownicy w wieku 45 lat i powyżej	69 3	52 3	-17 0

Niepełnosprawni

Lp.	Wyszczególnienie	11/2013	11/2014	wzrost/spadek
1	Liczba zarejestrowanych ogółem z tego: - niepełnosprawni poszukujący pracy nie pozostający w zatrudnieniu - niepełnosprawni bezrobotni	303 39 264	268 23 245	-35 -16 -19
2	Bezrobotni niepełnosprawni z prawem do zasiłku	52	67	+15
3	Zarejestrowani od 01.01 do 30.11	370	341	-29
4	Niepełnosprawni, którzy podjęli pracę od 01.01 do 30.11	187	186	-1

Miejsca pracy i aktywizacji zgłoszone do urzędu

Lp.	Wyszczególnienie	01-11/2013	01-11/2014	wzrost/spadek
1	Miejsca pracy ogółem w tym na pracę subsydiowaną	585 214	693 175	+108 -39
2	Miejsca aktywizacji zawodowej w tym - staże - przygotowanie zawodowe dorosłych - prace społecznie użyteczne	558 387 0 171	752 635 0 117	+194 +248 0 -54
3	Razem miejsca pracy i aktywizacji zawodowej	1143	1445	+302