

POWIATOWY URZĄD PRACY

89-500 Tuchola
pl. Wolności 23

tel./fax (052) 5590800, (052) 5590801
e-mail: pup@tuchola.pl

Sytuacja na rynku pracy w powiecie tucholskim w miesiącu listopadzie 2022 r.

Zarejestrowani bezrobotni wg miast i gmin

stan na koniec miesiąca listopada 2021 roku

L.p.	Wyszczególnienie		Liczba bezrobotnych		Bezrobotni z prawem do zasiłku	
			Ogółem	Kobiety	Razem	Kobiety
1	Miasto	TUCHOLA	481	364	63	33
	obszar wiejski		271	148	56	30
2	Gmina	CEKCYN	232	138	53	34
3	Gmina	GOSTYCYN	202	112	37	19
4	Gmina	KĘSOWO	176	87	22	13
5	Gmina	LUBIEWO	178	110	32	23
6	Gmina	ŚLIWICE	203	121	43	25
Ogółem PUP			1743	980	306	177
Zamieszkali na wsi w PUP			1262	716	243	144

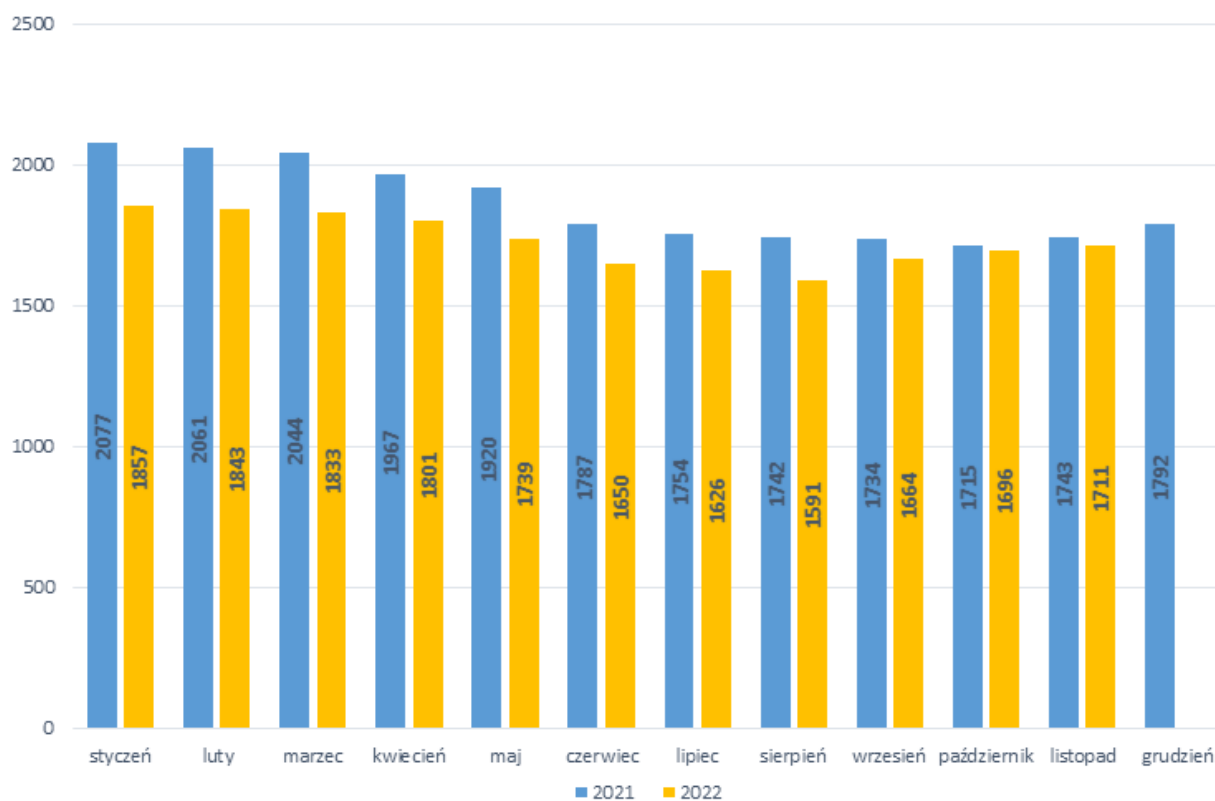
stan na koniec miesiąca listopada 2022 roku

L.p.	Wyszczególnienie		Liczba bezrobotnych		Bezrobotni z prawem do zasiłku	
			Ogółem	Kobiety	Razem	Kobiety
1	Miasto	TUCHOLA	473	243	82	41
	obszar wiejski		266	147	47	32
2	Gmina	CEKCYN	232	138	44	29
3	Gmina	GOSTYCYN	168	90	26	16
4	Gmina	KĘSOWO	170	96	29	17
5	Gmina	LUBIEWO	197	122	38	24
6	Gmina	ŚLIWICE	205	109	43	21
Ogółem PUP			1711	945	309	180
Zamieszkali na wsi w PUP			1238	702	227	139

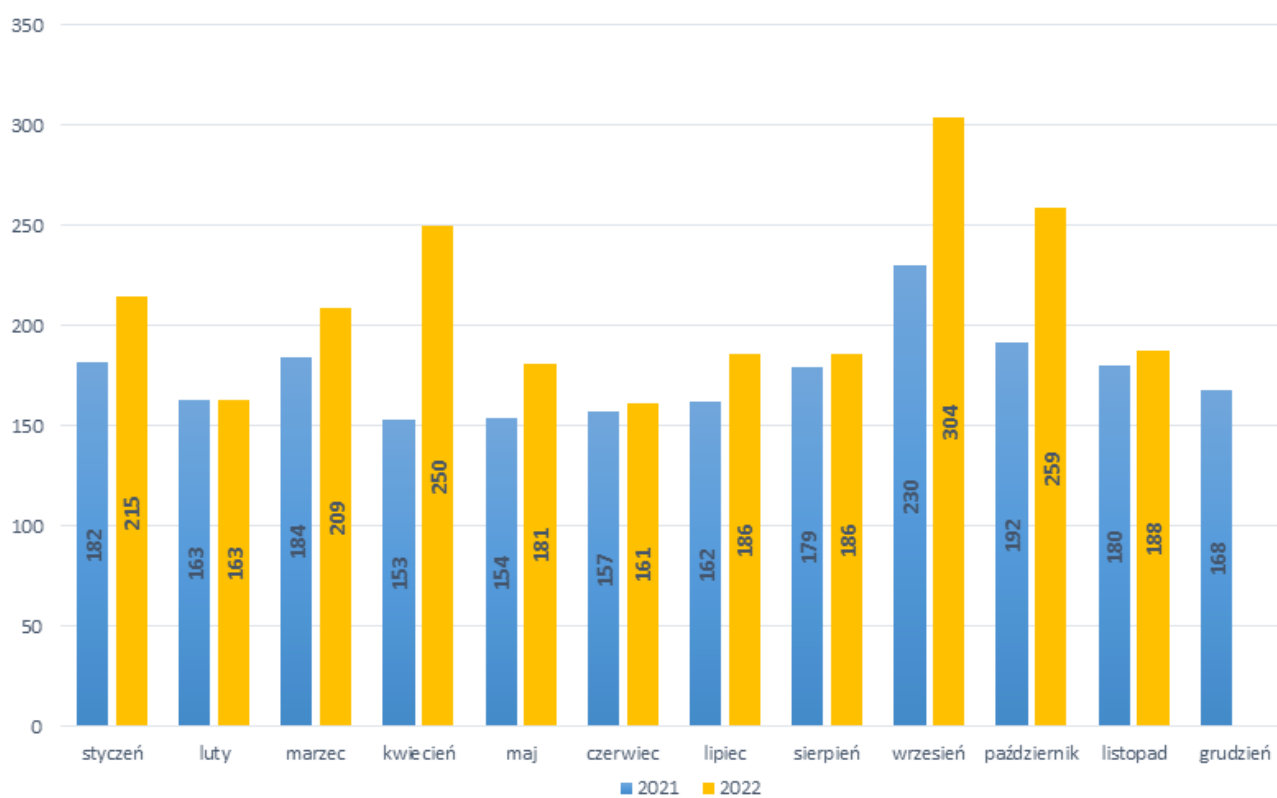
Stopa bezrobocia

Wyszczególnienie	11/2021	10/2022
Stopa bezrobocia powiat [%]	9,6	10,0
Stopa bezrobocia województwo [%]	7,6	7,1
Stopa bezrobocia Polska [%]	5,4	5,1

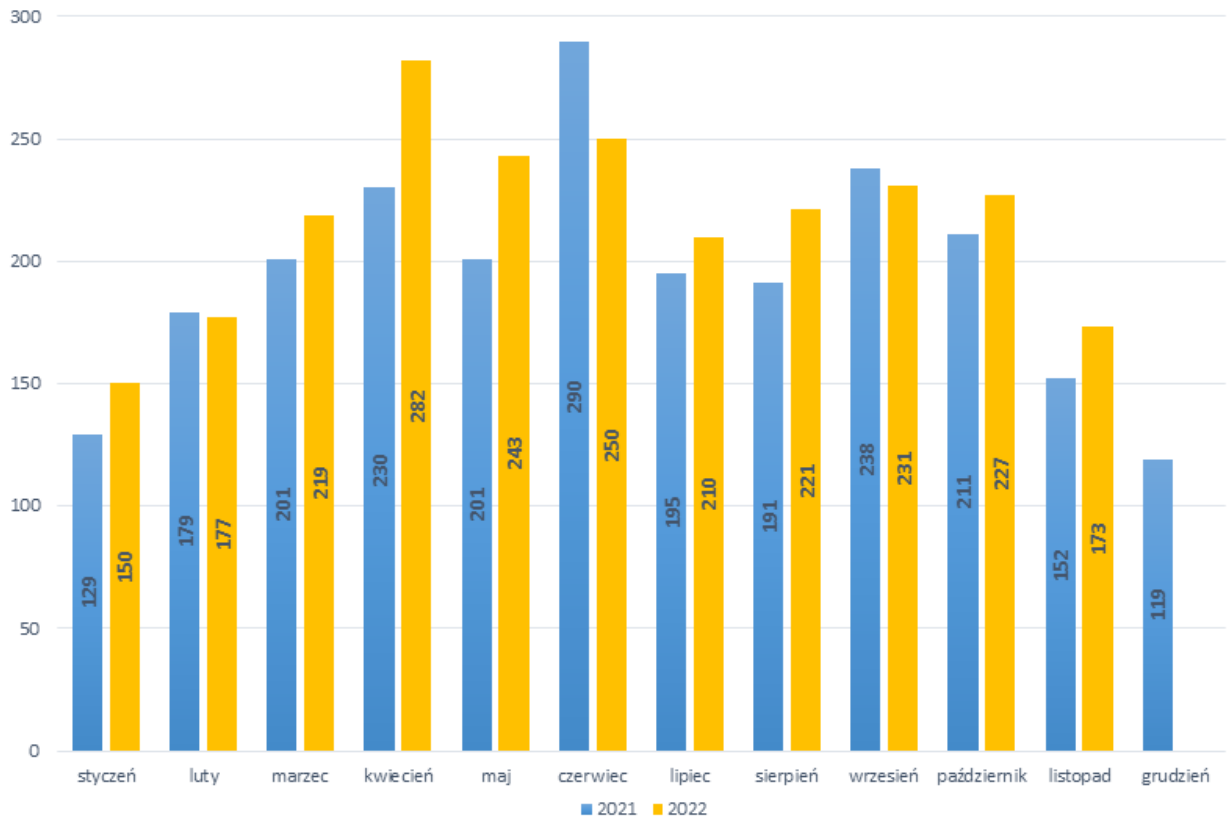
Bezrobotni w latach 2021-2022, stan w końcu miesiąca



Napływ bezrobotnych w latach 2021-2022



Wyłączeni z ewidencji bezrobotnych "odpływ" w latach 2021-2022

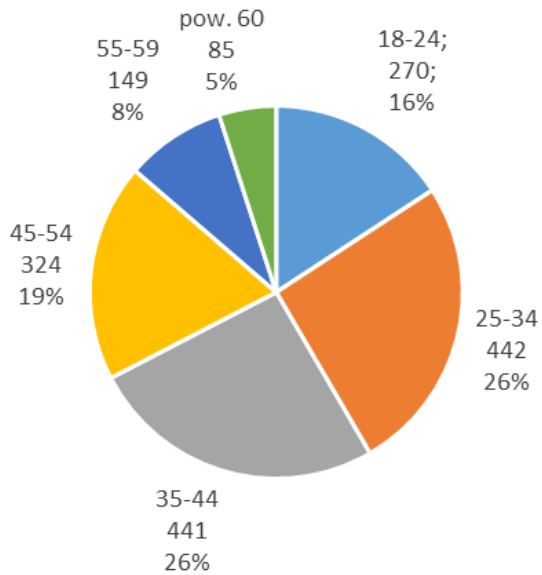


Zmiany (w %) w liczbie bezrobotnych w latach 2021-2022

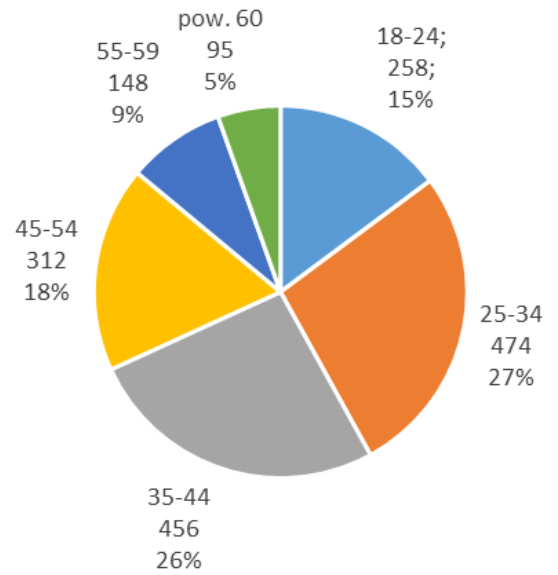


Bezrobotni wg wieku

11-2022

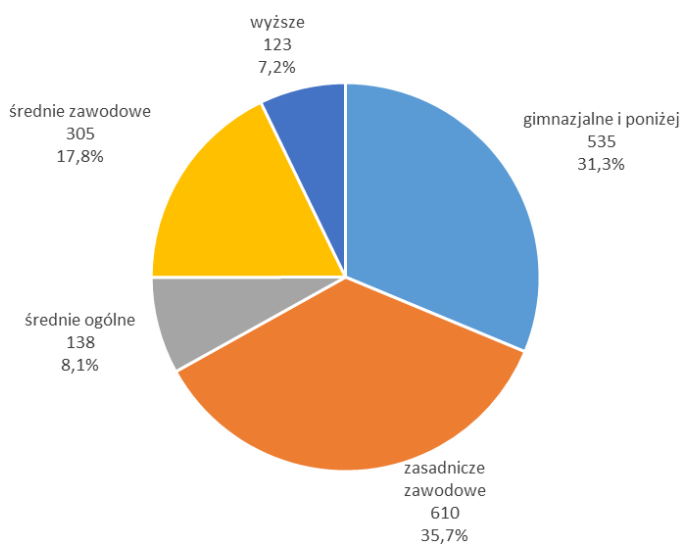


11-2021

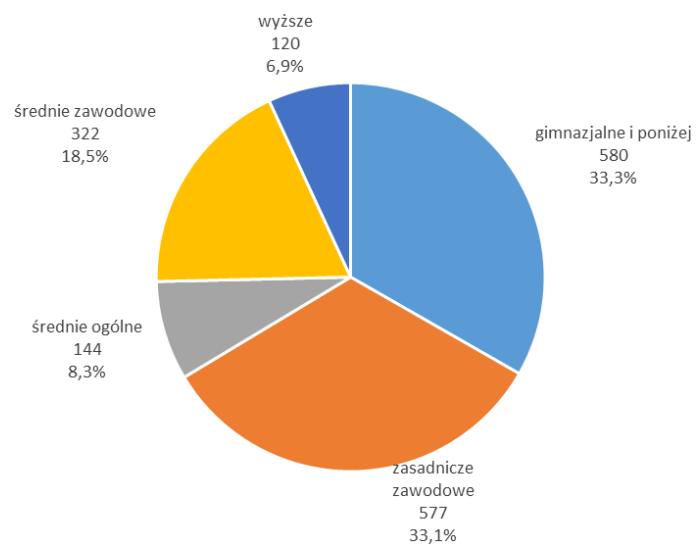


Bezrobotni wg poziomu wykształcenia

11-2022



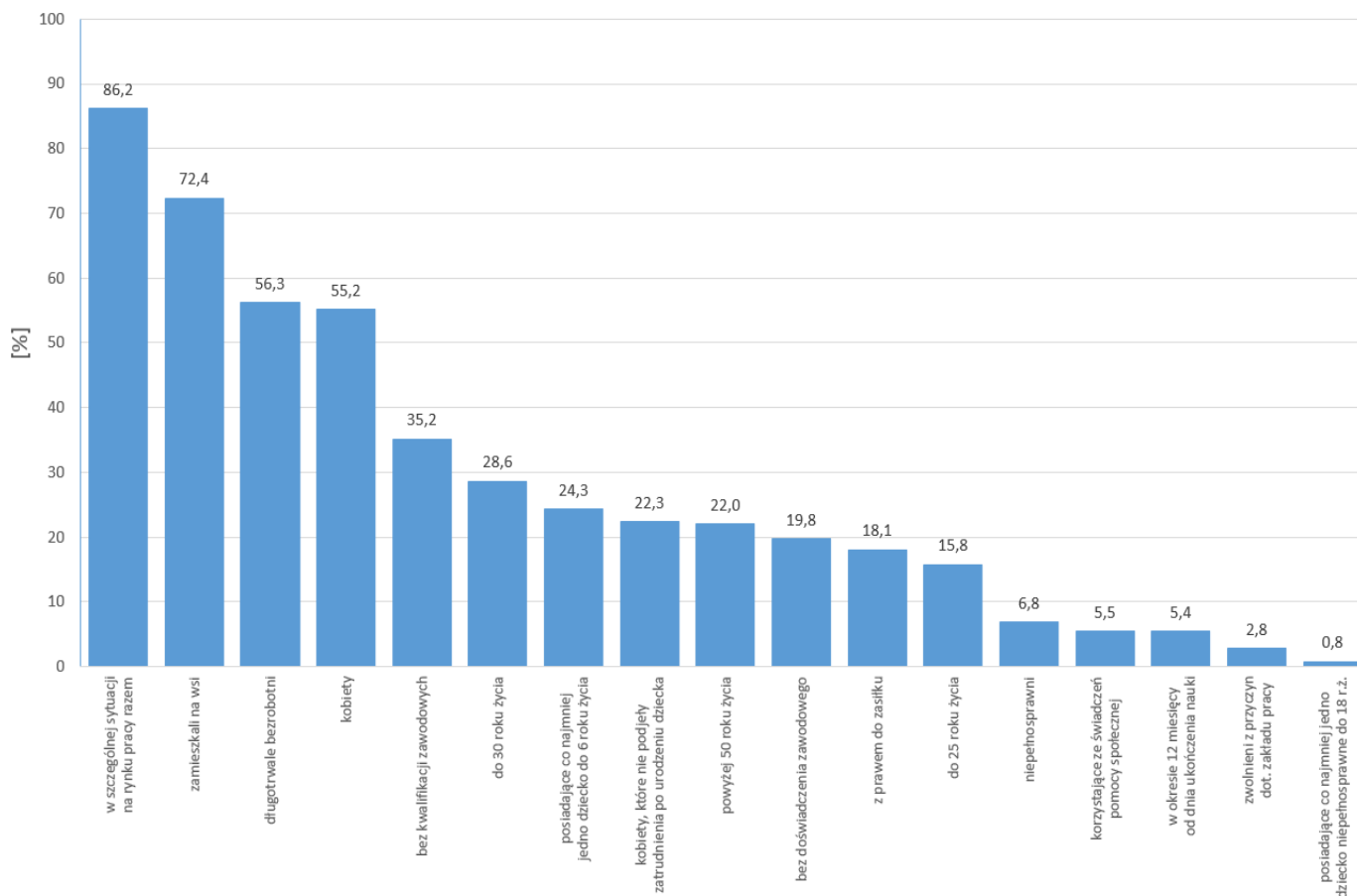
11-2021



STRUKTURA BEZROBOTNYCH W LISTOPADZIE W LATACH 2021-2022

Wyszczególnienie		11/2021		11/2022	
		osoby		zmiana	w %
Ogółem		1 743	1 711	-32	-1,8
z tego osoby	poprzednio pracujące	1 507	1 480	-27	-1,8
	w tym zwolnione z przyczyn dotyczących zakładu pracy	47	48	1	2,1
	dotychczas nie pracujące	236	231	-5	-2,1
Wybrane kategorie bezrobotnych (z ogółem)					
Zamieszkali na wsi		1 262	1 238	-24	-1,9
w tym posiadający gospodarstwo rolne		11	11	0	0,0
Osoby w okresie do 12 miesięcy od dnia ukończenia nauki		55	93	38	69,1
Cudzoziemcy		9	33	24	266,7
Bez kwalifikacji zawodowych		627	602	-25	-4,0
Bez doświadczenia zawodowego		336	339	3	0,9
Kobiety, które nie podjęły zatrudnienia po urodzeniu dziecka		391	382	-9	-2,3
Osoby będące w szczególnej sytuacji na rynku pracy		1540	1475	-65	-4,2
z tego	do 30 roku życia	518	490	-28	-5,4
	w tym do 25 roku życia	258	270	12	4,7
	długotrwale bezrobotni	1 046	963	-83	-7,9
	powyżej 50 roku życia	388	377	-11	-2,8
	korzystające ze świadczeń z pomocy społecznej	104	94	-10	-9,6
	posiadające co najmniej jedno dziecko do 6 roku życia	450	416	-34	-7,6
	posiadające co najmniej jedno dziecko niepełnosprawne do 18 roku życia	14	14	0	0,0
	niepełnosprawni	126	117	-9	-7,1

Struktura społeczno-demograficzna bezrobotnych



BILANS BEZROBOTNYCH W LISTOPADZIE W LATACH 2021-2022

Wyszczególnienie		11/2021		11/2022			
		osoby		zmiana	w %		
Bezrobotni według stanu w końcu miesiąca poprzedzającego sprawozdanie		1 715	1 696	-19	-1,1		
Bezrobotni zarejestrowani w miesiącu sprawozdawczym		180	188	8	4,4		
z tego	po raz pierwszy	31	40	9	29,0		
	po raz kolejny	149	148	-1	-0,7		
z większa	po pracach interwencyjnych	0	0	0	x		
	po robotach publicznych	0	0	0	x		
	po stażu	7	11	4	57,1		
	po odbyciu przygotowania zawodowego dorosłych	0	0	0	x		
	po szkoleniu	1	0	-1	x		
	po pracach społecznie użytecznych	0	2	2	x		
Osoby wyłączone z ewidencji bezrobotnych w miesiącu sprawozdawczym		152	173	21	13,8		
z tego z przyczyn	podjęcia pracy w mies. sprawozdawczym	119	130	11	9,2		
	niesubsydiowanej	91	103	12	13,2		
	w tym	podjęcie działalności gospodarczej	5	4	-1	-20,0	
		pracy sezonowej	0	0	0	x	
	subsydiowanej	28	27	-1	-3,6		
	z tego	z tego	prac interwencyjnych	3	3	0	0,0
			robót publicznych	3	2	-1	-33,3
			podjęcia działalności gospodarczej	16	9	-7	-43,8
			w tym w ramach bonu na zasiedlenie	0	0	0	x
			podjęcia pracy w ramach refundacji kosztów zatrudnienia bezrobotnego	5	12	7	140,0
			podjęcia pracy poza miejscem zamieszkania w ramach bonu na zasiedlenie	1	1	0	0,0
			podjęcia pracy w ramach bonu zatrudnieniowego	0	0	0	x
			podjęcia pracy w ramach świadczenia aktywizacyjnego	0	0	0	x
			podjęcia pracy w ramach grantu na telepracę	0	0	0	x
			podjęcia pracy w ramach refundacji składek na ubezpieczenie społeczne	0	0	0	x
			podjęcia pracy w ramach dofinansowania wynagrodzenia za zatrudnienie skierowanego bezrobotnego powyżej 50 roku życia	0	0	0	x
			inne	0	0	0	x
			rozpoczęcia szkolenia	1	3	2	200,0
			w tym w ramach bonu szkoleniowego	0	0	0	x
	rozpoczęcia stażu	1	0	-1	x		
	w tym w ramach bonu stażowego	0	0	0	x		
	rozpoczęcia przygotowania zawodowego dorosłych	0	0	0	x		
	rozpoczęcia pracy społecznie użytecznej	0	1	1	x		
	w tym w ramach PAI	0	0	0	x		
	skierowanie do agencji zatrudnienia w ramach zlecenia działań aktywizacyjnych	0	0	0	x		
	odmowy bez uzasadnionej przyczyny przyjęcia propozycji odpowiedniej pracy lub innej formy pomocy, w tym w ramach PAI	0	0	0	x		
	niepotwierdzenia gotowości do pracy	10	12	2	20,0		
dobrowolnej rezygnacji ze statusu bezrobotnego	7	9	2	28,6			
podjęcia nauki	0	0	0	x			
osiągnięcia wieku emerytalnego	3	1	-2	-66,7			
nabycia praw emerytalnych lub rentowych	1	0	-1	x			
nabycia praw do świadczenia przedemerytalnego	1	1	0	0,0			
innych	9	16	7	77,8			
Bezrobotni według stanu w końcu miesiąca sprawozdawczego		1 743	1 711	-32	-1,8		
w tym zarejestrowani po raz pierwszy		244	276	32	13,1		

BILANS BEZROBOTNYCH STYCZEŃ-LISTOPAD W LATACH 2021-2022

Wyszczególnienie		01-11/2021		01-11/2022		
		osoby		zmiana	w %	
Bezrobotni według stanu w końcu miesiąca poprzedzającego sprawozdanie		2 024	1 792	-232	-11,5	
Bezrobotni zarejestrowani w miesiącu sprawozdawczym		1 936	2 302	366	18,9	
z tego	po raz pierwszy	368	552	184	50,0	
	po raz kolejny	1 568	1 750	182	11,6	
z wieszca	po pracach interwencyjnych	4	6	2	50,0	
	po robotach publicznych	4	2	-2	-50,0	
	po stażu	89	115	26	29,2	
	po odbyciu przygotowania zawodowego dorosłych	0	0	0	x	
	po szkoleniu	17	112	95	558,8	
	po pracach społecznie użytecznych	31	28	-3	-9,7	
Osoby wyłączone z ewidencji bezrobotnych w miesiącu sprawozdawczym		2 217	2 383	166	7,5	
z tego z przyczyn	podjęcia pracy w mies. sprawozdawczym	1 614	1 441	-173	-10,7	
	niesubsydiowanej	1 179	1 017	-162	-13,7	
	w tym	podjęcie działalności gospodarczej	35	36	1	2,9
		pracy sezonowej	0	0	0	x
	subsydiowanej		435	424	-11	-2,5
	z tego	prac interwencyjnych	160	143	-17	-10,6
		robót publicznych	98	117	19	19,4
		podjęcia działalności gospodarczej	82	72	-10	-12,2
		w tym w ramach bonu na zasiedlenie	0	1	1	x
		podjęcia pracy w ramach refundacji kosztów zatrudnienia bezrobotnego	69	62	-7	-10,1
		podjęcia pracy poza miejscem zamieszkania w ramach bonu na zasiedlenie	13	11	-2	-15,4
		podjęcia pracy w ramach bonu zatrudnieniowego	6	8	2	33,3
		podjęcia pracy w ramach świadczenia aktywizacyjnego	0	0	0	x
		podjęcia pracy w ramach grantu na telepracę	0	0	0	x
		podjęcia pracy w ramach refundacji składek na ubezpieczenie społeczne	0	0	0	x
		podjęcia pracy w ramach dofinansowania wynagrodzenia za zatrudnienie skierowanego bezrobotnego powyżej 50 roku życia	3	8	5	166,7
		inne	4	3	-1	-25,0
		rozpoczęcia szkolenia	20	115	95	475,0
	w tym w ramach bonu szkoleniowego	0	0	0	x	
	rozpoczęcia stażu	109	165	56	51,4	
	w tym w ramach bonu stażowego	0	0	0	x	
	rozpoczęcia przygotowania zawodowego dorosłych	0	0	0	x	
	rozpoczęcia pracy społecznie użytecznej	40	44	4	10,0	
	w tym w ramach PAI	0	0	0	x	
	skierowanie do agencji zatrudnienia w ramach zlecenia działań aktywizacyjnych	0	0	0	x	
	odmowy bez uzasadnionej przyczyny przyjęcia propozycji odpowiedniej pracy lub innej formy pomocy, w tym w ramach PAI	1	5	4	400,0	
	niepotwierdzenia gotowości do pracy	118	248	130	110,2	
	dobrowolnej rezygnacji ze statusu bezrobotnego	116	184	68	58,6	
	podjęcia nauki	9	7	-2	-22,2	
osiągnięcia wieku emerytalnego	37	27	-10	-27,0		
nabycia praw emerytalnych lub rentowych	8	6	-2	-25,0		
nabycia praw do świadczenia przedemerytalnego	26	13	-13	-50,0		
innych	119	128	9	7,6		
Bezrobotni według stanu w końcu miesiąca sprawozdawczego		1 743	1 711	-32	-1,8	
w tym zarejestrowani po raz pierwszy		244	276	32	13,1	

Niepełnosprawni

Lp.	Wyszczególnienie	11/2021	11/2022	wzrost/spadek
1	Liczba zarejestrowanych ogółem z tego:	146	134	-12
	- niepełnosprawni poszukujący pracy niepozostający w zatrudnieniu	20	17	-3
	- niepełnosprawni bezrobotni	126	117	-9
2	Bezrobotni niepełnosprawni z prawem do zasiłku	26	22	-4
3	Zarejestrowani od początku roku	136	128	-8
4	Niepełnosprawni, którzy podjęli pracę od początku roku	84	87	+3

Miejsca pracy i aktywizacji zgłoszone do urzędu

Lp.	Wyszczególnienie	01-11/2021	01-11/2022	wzrost/spadek
1	Miejsca pracy ogółem	832	1133	+301
	w tym na pracę subsydiowaną	338	332	-6
2	Miejsca aktywizacji zawodowej	159	223	+64
	w tym			
	- staże	120	173	+53
	- przygotowanie zawodowe dorosłych	0	0	0
	- prace społecznie użyteczne	39	50	+11
Razem miejsca pracy i aktywizacji zawodowej		991	1356	+365