



# **POWIATOWY URZĄD PRACY**

89-500 Tuchola  
pl. Wolności 23

tel./fax (052) 5590800, (052) 5590801  
e-mail: [pup@tuchola.pl](mailto:pup@tuchola.pl)

---

## **Sytuacja na rynku pracy w powiecie tucholskim w miesiącu sierpniu 2020 r.**

## Zarejestrowani bezrobotni wg miast i gmin

stan na koniec miesiąca sierpnia 2019 roku

L.p.	Wyszczególnienie		Liczba bezrobotnych		Bezrobotni z prawem do zasiłku	
			Ogółem	Kobiety	Razem	Kobiety
1	Miasto	TUCHOLA	502	296	89	47
	obszar wiejski		261	171	38	28
2	Gmina	CEKCYN	218	140	44	29
3	Gmina	GOSTYCYN	162	95	16	9
4	Gmina	KĘSOWO	167	97	26	18
5	Gmina	LUBIEWO	166	110	38	26
6	Gmina	ŚLIWICE	180	113	45	31
<b>Ogółem PUP</b>			<b>1656</b>	<b>1022</b>	<b>296</b>	<b>188</b>
<b>Zamieszkali na wsi w PUP</b>			<b>1154</b>	<b>726</b>	<b>207</b>	<b>141</b>

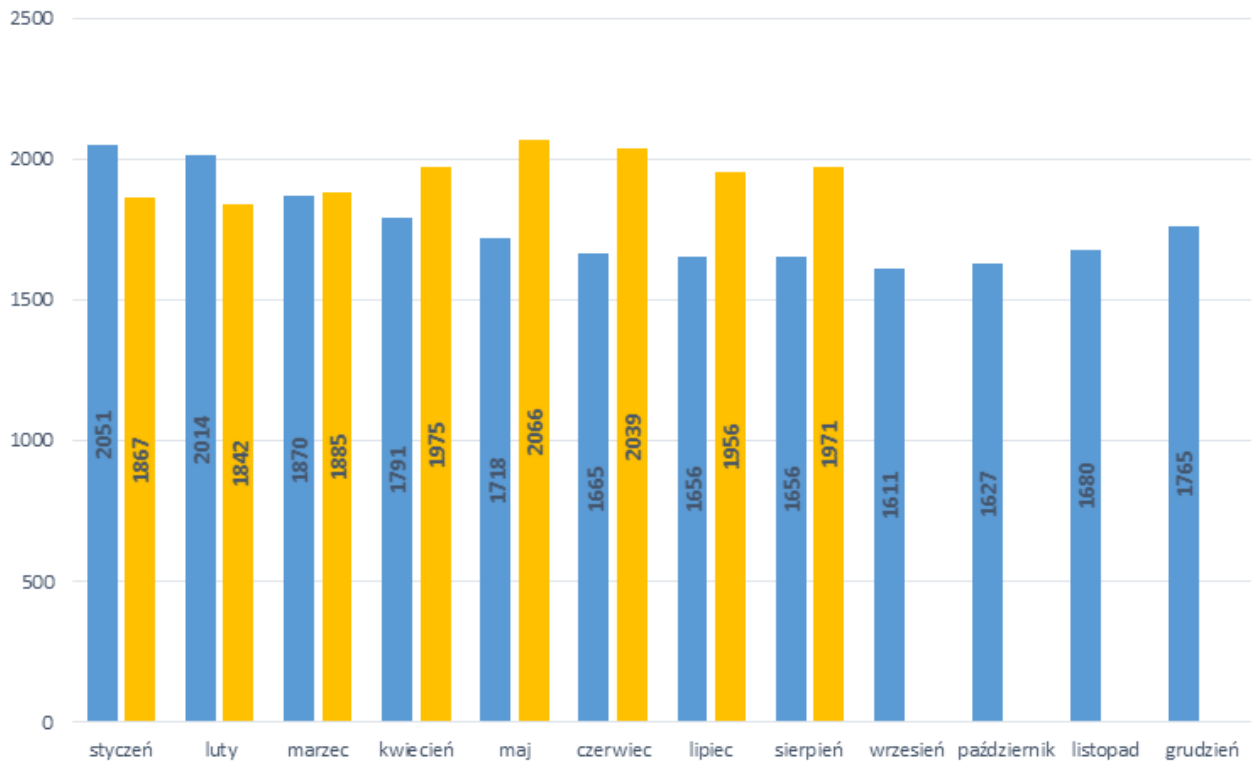
stan na koniec miesiąca sierpnia 2020 roku

L.p.	Wyszczególnienie		Liczba bezrobotnych		Bezrobotni z prawem do zasiłku	
			Ogółem	Kobiety	Razem	Kobiety
1	Miasto	TUCHOLA	579	313	105	51
	obszar wiejski		313	170	71	40
2	Gmina	CEKCYN	257	155	72	35
3	Gmina	GOSTYCYN	193	115	41	28
4	Gmina	KĘSOWO	203	119	36	20
5	Gmina	LUBIEWO	179	111	46	22
6	Gmina	ŚLIWICE	247	1236	82	32
<b>Ogółem PUP</b>			<b>1971</b>	<b>1106</b>	<b>453</b>	<b>228</b>
<b>Zamieszkali na wsi w PUP</b>			<b>1392</b>	<b>793</b>	<b>348</b>	<b>177</b>

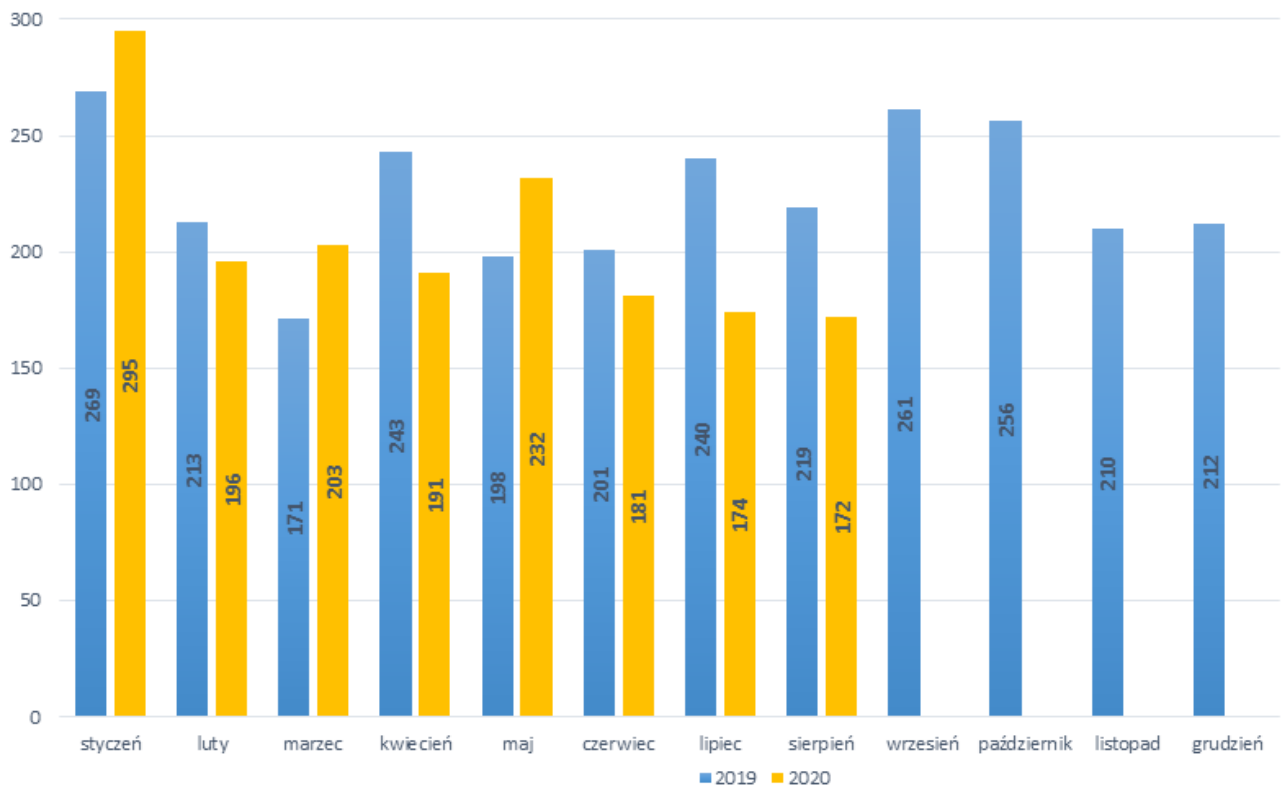
## Stopa bezrobocia

Wyszczególnienie	08/2019	07/2020
Stopa bezrobocia powiat [%]	9,2	10,7
Stopa bezrobocia województwo [%]	7,7	8,7
Stopa bezrobocia Polska [%]	5,2	6,1

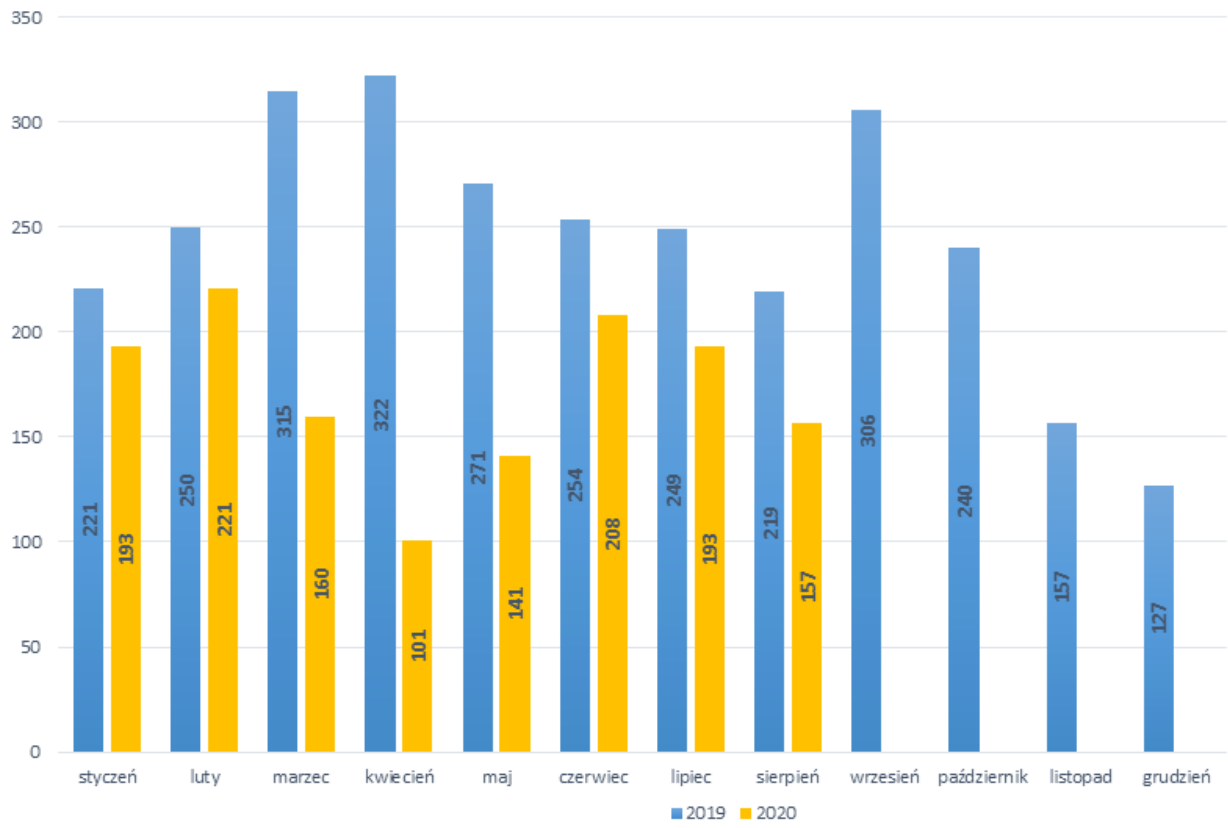
## Bezrobotni w latach 2019-2020, stan w końcu miesiąca



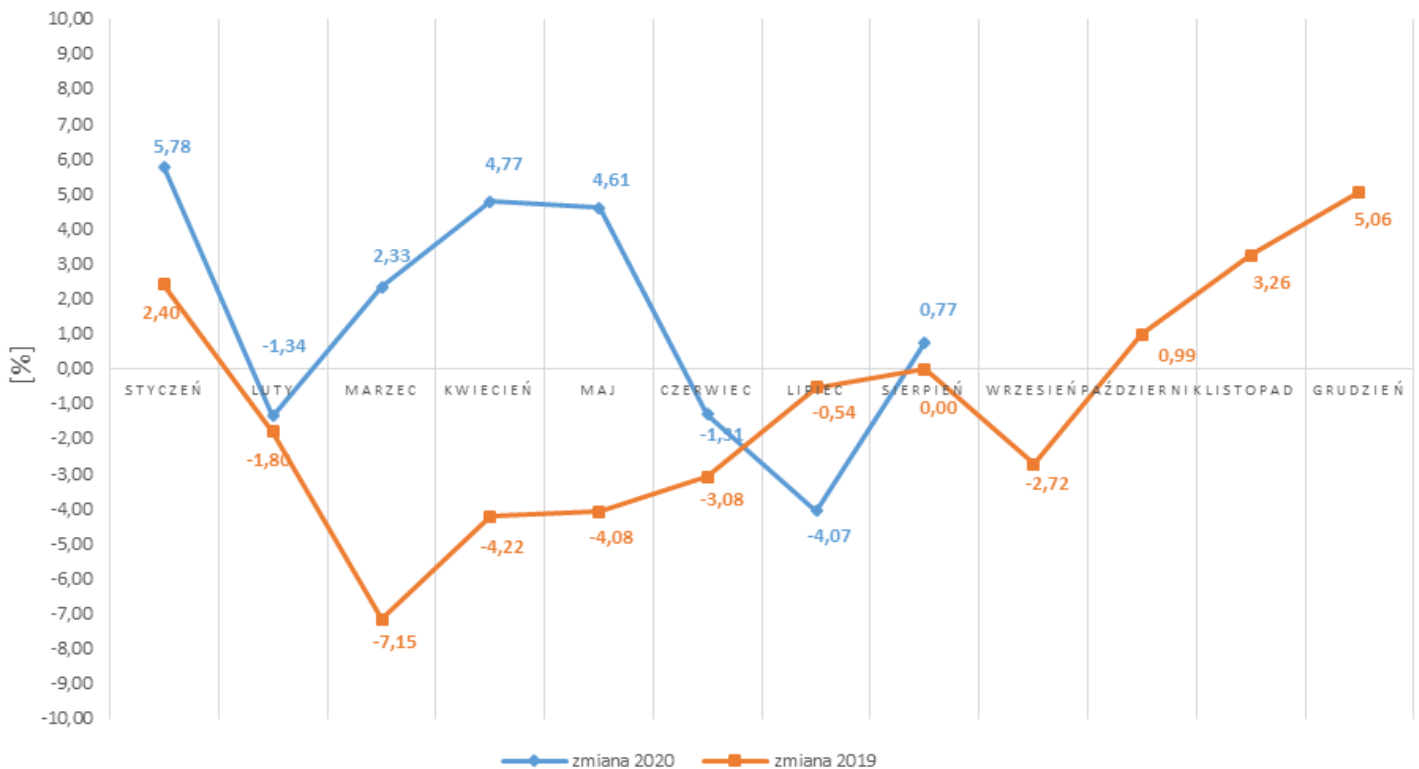
## Napływ bezrobotnych w latach 2019-2020



## Wyłączeni z ewidencji bezrobotnych "odpływ" w latach 2019-2020

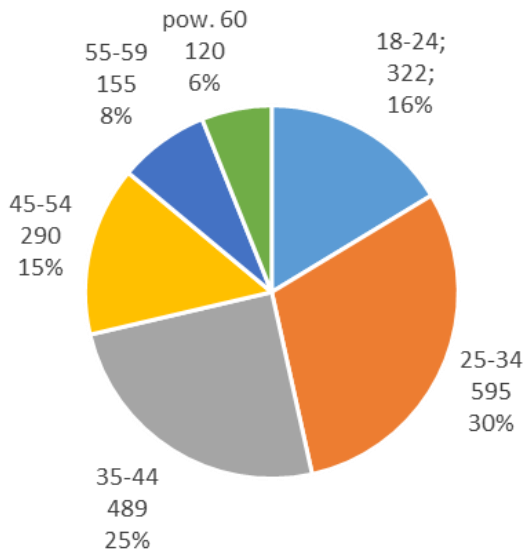


## Zmiany (w %) w liczbie bezrobotnych w latach 2019-2020

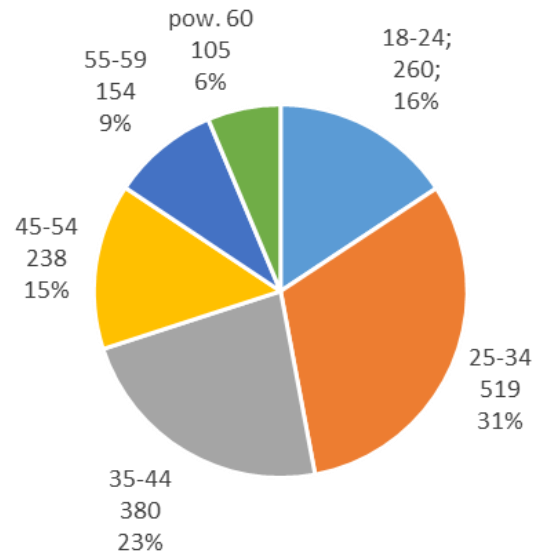


## Bezrobotni wg wieku

08-2020

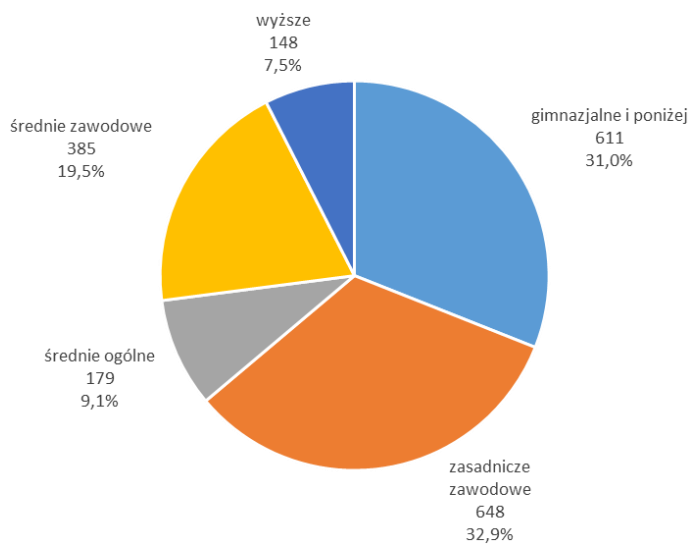


08-2019

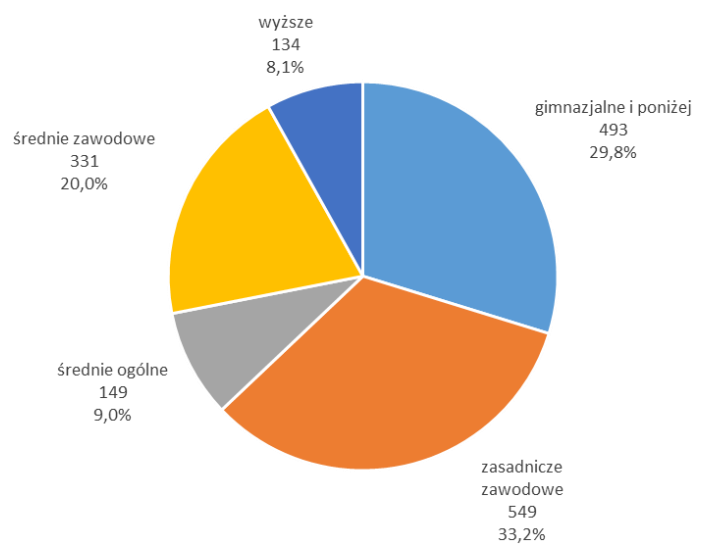


## Bezrobotni wg poziomu wykształcenia

08-2020



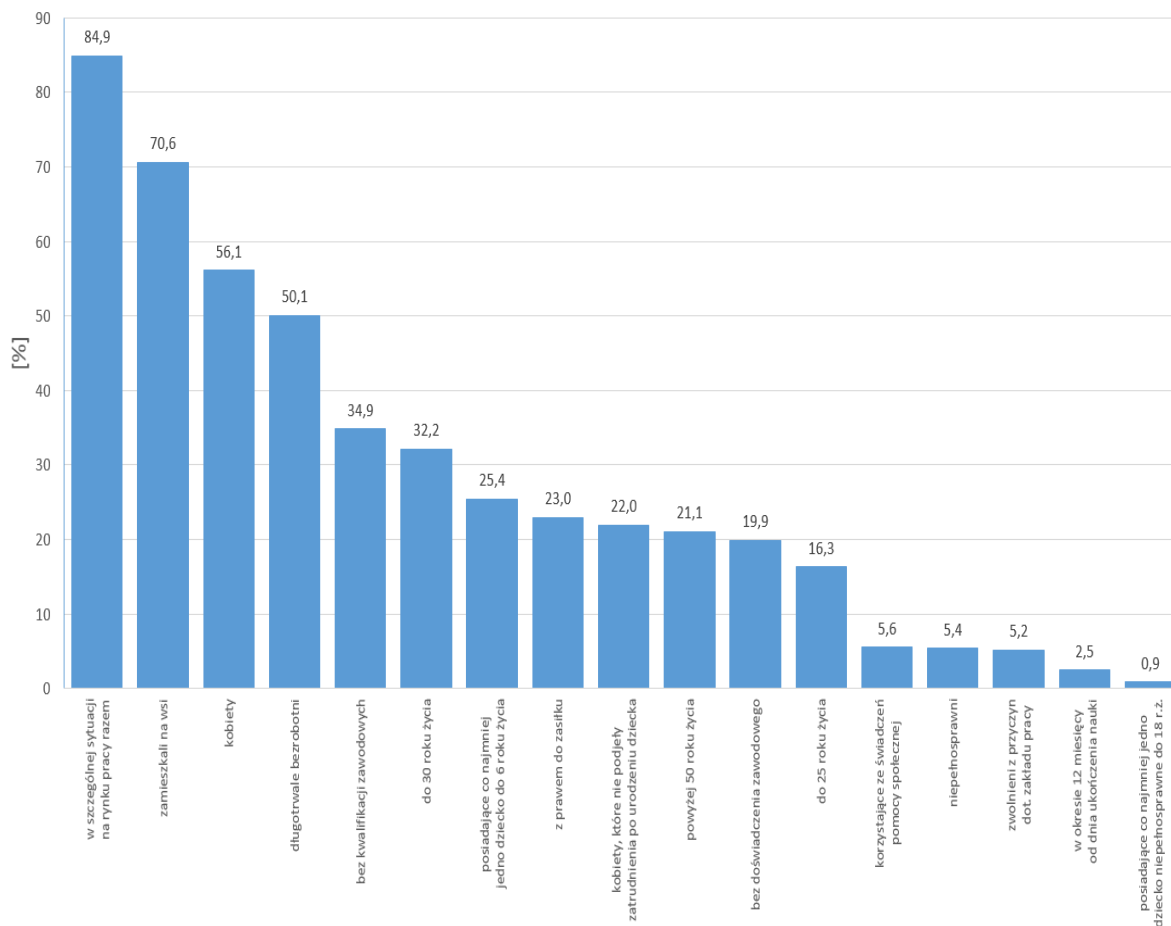
08-2019



## STRUKTURA BEZROBOTNYCH W SIERPNIU W LATACH 2019-2020

Wyszczególnienie		08/2019		08/2020	
		osoby		zmiana	w %
Ogółem		1 656	1 971	315	19,0
z tego osoby	poprzednio pracujące	1 414	1 704	290	20,5
	w tym zwolnione z przyczyn dotyczących zakładu pracy	50	103	53	106,0
	dotychczas nie pracujące	242	267	25	10,3
<b>Wybrane kategorie bezrobotnych (z ogółem)</b>					
Zamieszkali na wsi		1 154	1 392	238	20,6
w tym posiadający gospodarstwo rolne		9	18	9	100,0
Osoby w okresie do 12 miesięcy od dnia ukończenia nauki		52	50	-2	-3,8
Cudzoziemcy		2	8	6	300,0
Bez kwalifikacji zawodowych		541	687	146	27,0
Bez doświadczenia zawodowego		344	392	48	14,0
Kobiety, które nie podjęły zatrudnienia po urodzeniu dziecka		450	433	-17	-3,8
<b>Osoby będące w szczególnej sytuacji na rynku pracy</b>		<b>1469</b>	<b>1673</b>	<b>204</b>	<b>13,9</b>
z tego	do 30 roku życia	540	634	94	17,4
	w tym do 25 roku życia	260	322	62	23,8
	długotrwale bezrobotni	929	987	58	6,2
	powyżej 50 roku życia	380	416	36	9,5
	korzystające ze świadczeń z pomocy społecznej	81	110	29	35,8
	posiadające co najmniej jedno dziecko do 6 roku życia	464	501	37	8,0
	posiadające co najmniej jedno dziecko niepełnosprawne do 18 roku życia	14	18	4	28,6
	niepełnosprawni	114	107	-7	-6,1

### Struktura społeczno-demograficzna bezrobotnych



## BILANS BEZROBOTNYCH W SIERPNIU W LATACH 2019-2020

Wyszczególnienie		08/2019	08/2020					
		osoby	zmiana	w %				
Bezrobotni według stanu w końcu miesiąca poprzedzającego sprawozdanie		1 656	1 956	300	18,1			
<b>Bezrobotni zarejestrowani w miesiącu sprawozdawczym</b>		<b>219</b>	<b>172</b>	<b>-47</b>	<b>-21,5</b>			
z tego	po raz pierwszy	47	43	-4	-8,5			
	po raz kolejny	172	129	-43	-25,0			
z wiersza	po pracach interwencyjnych	0	0	0	x			
	po robotach publicznych	3	0	-3	x			
	po stażu	11	3	-8	-72,7			
	po odbyciu przygotowania zawodowego dorosłych	0	0	0	x			
	po szkoleniu	1	1	0	0,0			
	po pracach społecznie użytecznych	0	1	1	x			
<b>Osoby wyłączone z ewidencji bezrobotnych w miesiącu sprawozdawczym</b>		<b>219</b>	<b>157</b>	<b>-62</b>	<b>-28,3</b>			
z tego z przyczyn	podjęcia pracy w mies. sprawozdawczym		146	123	-23	-15,8		
	z tego	niesubsydiowanej	113	96	-17	-15,0		
		w tym	podjęcie działalności gospodarczej	5	3	-2	-40,0	
			pracy sezonowej	0	0	0	x	
	subsydiowanej		33	27	-6	-18,2		
	z tego	z tego	prac interwencyjnych	7	8	1	14,3	
			robót publicznych	7	10	3	42,9	
			podjęcia działalności gospodarczej	0	0	0	x	
		w tym w ramach bonu na zasiedlenie		0	0	0	x	
		podjęcia pracy w ramach refundacji kosztów zatrudnienia bezrobotnego		16	7	-9	-56,3	
		z tego	podjęcia pracy poza miejscem zamieszkania w ramach bonu na zasiedlenie		0	2	2	x
			podjęcia pracy w ramach bonu zatrudnieniowego		0	0	0	x
			podjęcia pracy w ramach świadczenia aktywizacyjnego		0	0	0	x
			podjęcia pracy w ramach grantu na telepracę		0	0	0	x
			podjęcia pracy w ramach refundacji składek na ubezpieczenie społeczne		0	0	0	x
			podjęcia pracy w ramach dofinansowania wynagrodzenia za zatrudnienie skierowanego bezrobotnego powyżej 50 roku życia		0	0	0	x
			inne		3	0	-3	x
		rozpoczęcia szkolenia		0	0	0	x	
	w tym w ramach bonu szkoleniowego		0	0	0	x		
	rozpoczęcia stażu		8	3	-5	-62,5		
	w tym w ramach bonu stażowego		0	0	0	x		
	rozpoczęcia przygotowania zawodowego dorosłych		0	0	0	x		
	rozpoczęcia pracy społecznie użytecznej		0	0	0	x		
	w tym w ramach PAI		0	0	0	x		
	skierowanie do agencji zatrudnienia w ramach zlecenia działań aktywizacyjnych		0	0	0	x		
	odmowy bez uzasadnionej przyczyny przyjęcia propozycji odpowiedniej pracy lub innej formy pomocy, w tym w ramach PAI		7	0	-7	x		
	odmowy ustalenia profilu pomocy		x	x	x	x		
	niepotwierdzenia gotowości do pracy		30	10	-20	-66,7		
	dobrowolnej rezygnacji ze statusu bezrobotnego		20	9	-11	-55,0		
	podjęcia nauki		0	0	0	x		
	osiągnięcia wieku emerytalnego		1	2	1	100,0		
	nabycia praw emerytalnych lub rentowych		0	0	0	x		
	nabycia praw do świadczenia przedemerytalnego		1	2	1	100,0		
innych		6	8	2	33,3			
<b>Bezrobotni według stanu w końcu miesiąca sprawozdawczego</b>		<b>1 656</b>	<b>1 971</b>	<b>315</b>	<b>19,0</b>			
w tym zarejestrowani po raz pierwszy		242	299	57	23,6			

**BILANS BEZROBOTNYCH STYCZEŃ - SIERPIEŃ W LATACH 2019-2020**

Wyszczególnienie		01-08/2019		01-08/2020			
		osoby		zmiana	w %		
Bezrobotni według stanu w końcu miesiąca poprzedzającego sprawozdanie		2 003	1 765	-238	-11,9		
<b>Bezrobotni zarejestrowani w miesiącu sprawozdawczym</b>		<b>1 754</b>	<b>1 644</b>	<b>-110</b>	<b>-6,3</b>		
z tego	po raz pierwszy	254	276	22	8,7		
	po raz kolejny	1 500	1 368	-132	-8,8		
z większa	po pracach interwencyjnych	1	2	1	100,0		
	po robotach publicznych	8	4	-4	-50,0		
	po stażu	63	54	-9	-14,3		
	po odbyciu przygotowania zawodowego dorosłych	0	0	0	x		
	po szkoleniu	45	7	-38	-84,4		
	po pracach społecznie użytecznych	21	9	-12	-57,1		
<b>Osoby wyłączone z ewidencji bezrobotnych w miesiącu sprawozdawczym</b>		<b>2 101</b>	<b>1 438</b>	<b>-663</b>	<b>-31,6</b>		
z tego z przyczyn	podjęcia pracy w mies. sprawozdawczym	1 207	1 017	-190	-15,7		
	niesubsydiowanej	887	819	-68	-7,7		
	w tym	podjęcie działalności gospodarczej	50	41	-9	-18,0	
		pracy sezonowej	0	0	0	x	
	subsydiowanej	320	198	-122	-38,1		
	z tego	z tego	prac interwencyjnych	91	57	-34	-37,4
			robót publicznych	80	57	-23	-28,8
			podjęcia działalności gospodarczej	42	34	-8	-19,0
			w tym w ramach bonu na zasiedlenie	0	1	1	x
			podjęcia pracy w ramach refundacji kosztów zatrudnienia bezrobotnego	79	34	-45	-57,0
			podjęcia pracy poza miejscem zamieszkania w ramach bonu na zasiedlenie	8	8	0	0,0
			podjęcia pracy w ramach bonu zatrudnieniowego	0	0	0	x
			podjęcia pracy w ramach świadczenia aktywizacyjnego	0	0	0	x
			podjęcia pracy w ramach grantu na telepracę	0	0	0	x
			podjęcia pracy w ramach refundacji składek na ubezpieczenie społeczne	0	0	0	x
			podjęcia pracy w ramach dofinansowania wynagrodzenia za zatrudnienie skierowanego bezrobotnego powyżej 50 roku życia	7	4	-3	-42,9
			inne	13	4	-9	-69,2
			rozpoczęcia szkolenia	44	5	-39	-88,6
	w tym w ramach bonu szkoleniowego	3	0	-3	x		
	rozpoczęcia stażu	96	59	-37	-38,5		
	w tym w ramach bonu stażowego	0	0	0	x		
	rozpoczęcia przygotowania zawodowego dorosłych	0	0	0	x		
	rozpoczęcia pracy społecznie użytecznej	41	34	-7	-17,1		
	w tym w ramach PAI	0	0	0	x		
	skierowanie do agencji zatrudnienia w ramach zlecenia działań aktywizacyjnych	0	0	0	x		
	odmowy bez uzasadnionej przyczyny przyjęcia propozycji odpowiedniej pracy lub innej formy pomocy, w tym w ramach PAI	25	2	-23	-92,0		
	odmowy ustalenia profilu pomocy	x	x	x	x		
niepotwierdzenia gotowości do pracy	299	65	-234	-78,3			
dobrowolnej rezygnacji ze statusu bezrobotnego	255	112	-143	-56,1			
podjęcia nauki	1	0	-1	x			
osiągnięcia wieku emerytalnego	21	20	-1	-4,8			
nabycia praw emerytalnych lub rentowych	8	7	-1	-12,5			
nabycia praw do świadczenia przedemerytalnego	13	29	16	123,1			
innych	91	88	-3	-3,3			
<b>Bezrobotni według stanu w końcu miesiąca sprawozdawczego</b>		<b>1 656</b>	<b>1 971</b>	<b>315</b>	<b>19,0</b>		
w tym zarejestrowani po raz pierwszy		242	299	57	23,6		



## Niepełnosprawni

Lp.	Wyszczególnienie	08/2019	08/2020	wzrost/spadek
1	Liczba zarejestrowanych ogółem z tego: - niepełnosprawni poszukujący pracy nie pozostający w zatrudnieniu - niepełnosprawni bezrobotni	126 12 114	124 17 107	-2 +5 -7
2	Bezrobotni niepełnosprawni z prawem do zasiłku	32	27	-5
3	Zarejestrowani od początku roku	123	98	-25
4	Niepełnosprawni, którzy podjęli pracę od początku roku	64	63	-1

## Miejsca pracy i aktywizacji zgłoszone do urzędu

Lp.	Wyszczególnienie	01-08/2019	01-08/2020	wzrost/spadek
1	Miejsca pracy ogółem w tym na pracę subsydiowaną	682 286	340 162	-342 -124
2	Miejsca aktywizacji zawodowej w tym - staże - przygotowanie zawodowe dorosłych - prace społecznie użyteczne	160 113 0 47	111 75 0 36	-49 -38 0 -11
<b>Razem miejsca pracy i aktywizacji zawodowej</b>		<b>842</b>	<b>451</b>	<b>-391</b>